

HOTĂRÂREA NR. 91
din 22 decembrie 2003

privind reorganizarea aparatului propriu al Consiliului Județean Sălaj și aprobarea pe anul 2004 a numărului de posturi, organigramei și statului de funcții pentru acesta

Consiliul Județean Sălaj;

Având în vedere:

- Expunerea de motive a președintelui Consiliului Județean Sălaj nr.4374 din 29.11.2003;
 - Raportul de specialitate al Biroului Organizare, Salarizare, Resurse Umane și Relații Publice nr.4375 din 29.11.2003;
 - art.1, 2 alin.(1)-(2), 3, 4 și 7 alin.(1) – (5) și 10 din Ordonanța Guvernului nr.75/2003 privind organizarea și funcționarea serviciilor publice de editare a monitoarelor oficiale ale unităților administrativ-teritoriale;
 - anexa nr.1 la Ordonanța Guvernului nr.80/2001, privind stabilirea unor normative de cheltuieli pentru autoritățile și instituțiile publice, aprobate prin Legea nr.247/2002, cu modificările și completările ulterioare;
 - art.104 alin.(1) lit.b) din Legea nr.215/2001, cu modificările și completările ulterioare;
- În temeiul art.109 din Legea nr.215/2001 privind administrația publică locală, cu modificările și completările ulterioare,

HOTĂRĂȘTE :

Art.1.-(1) Se aprobă reorganizarea aparatului propriu al Consiliului Județean Sălaj, prin organizarea în structura acestuia a compartimentului "Redactarea, Editarea și Difuzarea Monitorului Oficial al Județului Sălaj.

(2) Se aprobă pe anul 2004, numărul de posturi, organigrama și statul de funcții pentru aparatul propriu al Consiliului Județean Sălaj, conform anexelor care fac parte integrantă din prezenta hotărâre.

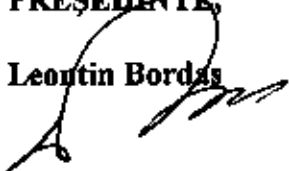
Art.2. Cu ducerea la îndeplinire a prezentei hotărâri se încredințează:

- Direcția Juridică și Administrație Locală;
- Direcția Economică;
- Biroul Organizare, Salarizare, Resurse Umane și Relații Publice.

Art.3. Prezenta hotărâre se comunică la compartimentele prevăzute în art.2.

PREȘEDINTE,

Leontin Bordaș



CONTRASEMNEAZĂ:
SECRETARUL GENERAL
AL JUDEȚULUI,

Mircea Chișu



**ORGANIGRAMA
CONSILIULUI JUDEȚEAN
ȘI APARATULUI PROPRIU**

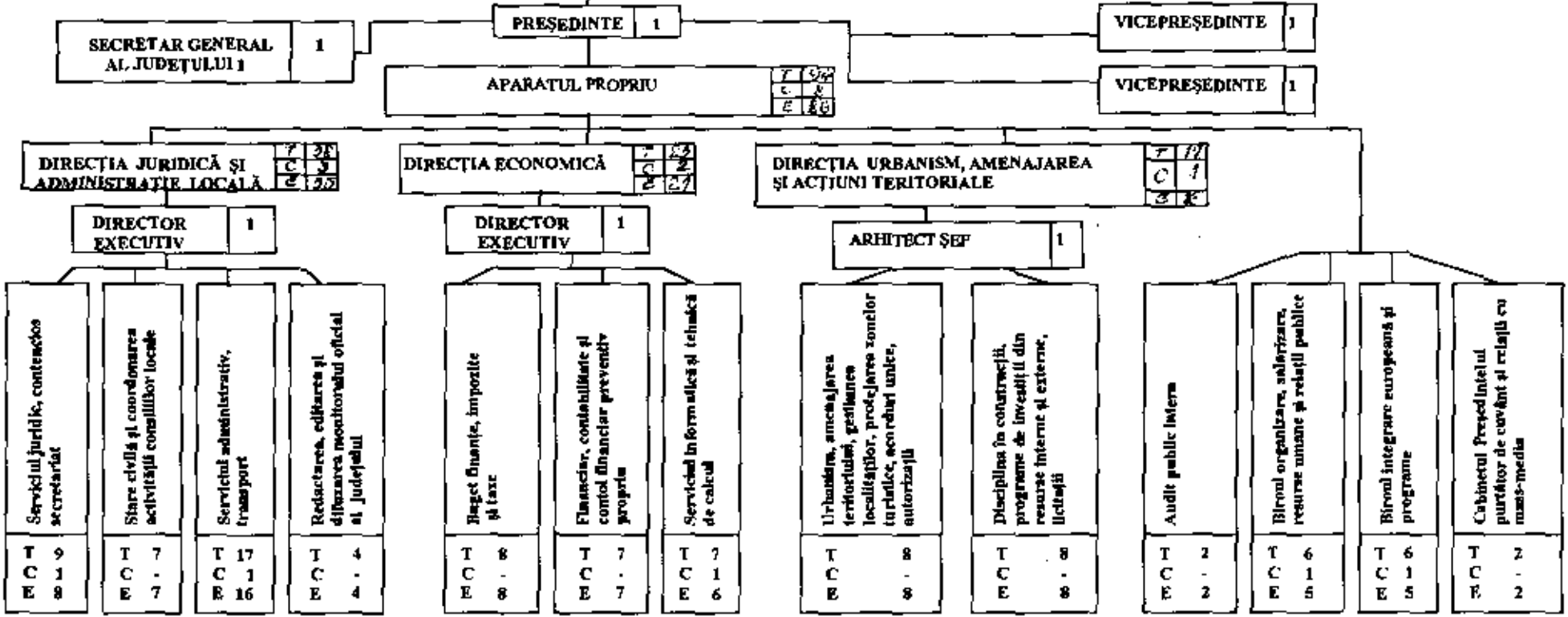
CONSILIUL JUDEȚEAN	37
DELEGAȚIA PERMANENTĂ	9
COMISII DE SPECIALITATE	5

AGENȚIILE ECONOMICE, SERVICII ȘI INSTITUȚII PUBLICE SUBORDONATE

1. S.C. Drumarii și Poduri Sălaș S.A.
2. Direcția Generală pentru Protecția Drepturilor Copilului Sălaș
3. Direcția de Asistență Socială Sălaș
4. Direcția pentru Administrarea Domeniului Public, Privat și Dezvoltare Rurală Sălaș
5. Direcția Județeană pentru Protecția Plantelor Sălaș
6. Muzeul Județean de Istorie și Artă
7. Biblioteca Județeană "Ionă Scipione Bădescu" Sălaș
8. Centrul Județean pentru Conservarea și Promovarea Culturii Tradiționale Sălaș
9. Școala Populară de Arte și Meserii Sălaș
10. Centrul de Consultanță Agricolă Sălaș
11. Corpul Gardienilor Publici Sălaș

FUNCȚII DE DEMNITATE PUBLICĂ

1. Președinte	= 1
2. Vicepreședinte	= 2
3. Consilier Județean	= 34
TOTAL	= 37
- Consilii de Specialitate	= 5



T = Total; C = Conducere; E = Execuție

STRUCȚURA PERSONALULUI DIN APARATUL PROPRIU

1. FUNCȚIONARI PUBLICI	= 53
- conducere	= 6
- execuție	= 47
2. PERSONAL CONTRACTUAL	= 41
- conducere	= 2
- execuție	= 39
TOTAL (1+2)	= 94

STAT DE FUNCȚII

Nr. crt.	Denumirea funcției		Nivelul studiilor	Numărul de posuri
	Execuție	Conducere		
0	1	2	3	4
A.	FUNCTII DE DEMNITATE PUBLICĂ – TOTAL			3
1.		Președinte	S	1
2.		Vicepreședinte	S	2
B.	FUNCTII PUBLICE CORESPUNZĂTOARE CATEGORIEI ÎNALȚILOR FUNCȚIONARI PUBLICI			1
1.		Secretar general al județului	S	1
C.	APARATUL PROPRIU AL CONSILIULUI JUDEȚEAN –TOTAL (I + IV)			94
I.	TOTAL FUNCȚII PUBLICE (II + III)			53
II.	FUNCTII PUBLICE GENERALE – TOTAL (a + b)			41
a)	FUNCTII PUBLICE DE CONDUCERE - TOTAL			5
1.		Director executiv	-	2
2.		Șef serviciu	-	1
3.		Șef birou	-	2
b)	FUNCTII PUBLICE DE EXECUȚIE - TOTAL			37
1.	consilier cl.I gr.prof.superior		S	6
	consilier cl.I gr.prof.principal		S	10
	consilier cl.I gr.prof.asistent		S	1
	consilier cl.I gr.prof.debutant		S	-
2.	inspector cl.I gr.prof.superior		S	-
	inspector cl.I gr.prof.principal		S	2
	inspector cl.I gr.prof.asistent		S	1
	inspector cl.I gr.prof.debutant		S	3
3.	consilier juridic cl.I gr.prof.superior		S	2
	consilier juridic cl.I gr.prof.principal		S	3
	consilier juridic cl.I gr.prof.asistent		S	3
	consilier juridic cl.I gr.prof.debutant		S	-
4.	referent de sp. cl.II gr.prof.superior		SSD	-
	referent de sp. cl.II gr.prof.principal		SSD	-
	referent de sp. cl.II gr.prof.asistent		SSD	-
	referent de sp. cl.II gr.prof.debutant		SSD	-
5.	referent cl.III gr.prof.superior		M/PL	2
	referent cl.III gr.prof.principal		M/PL	2
	referent cl.III gr.prof.asistent		M/PL	2
	referent cl.III gr.prof.debutant		M/PL	-
III.	FUNCTII PUBLICE SPECIFICE – TOTAL (a + b)			11
a)	FUNCTII PUBLICE DE CONDUCERE – TOTAL			1

0	1	2	3	4
1.		Arhitect șef	-	1
b)	FUNCTII PUBLICE DE EXECUȚIE - TOTAL			10
1.	arhitect (cons.)cl.I gr.prof.superior		S	2
	arhitect (cons.)cl.I gr.prof.principal		S	-
	arhitect (cons.)cl.I gr.prof.asistent		S	-
	arhitect (cons.)cl.I gr.prof.debutant		S	-
2.	conductor arhitect (ref.de sp.)cl.II gr.prof.superior		SSD	1
	conductor arhitect (ref.de sp.)cl.II gr.prof.principal		SSD	-
	conductor arhitect (ref.de sp.)cl.II gr.prof.asistent		SSD	-
	conductor arhitect (ref.de sp.)cl.II gr.prof.debutant		SSD	-
3.	subinginer (ref.de sp.) cl.II gr.prof.superior		SSD	-
	subinginer (ref.de sp.) cl.II gr.prof.principal		SSD	1
	subinginer (ref.de sp.) cl.II gr.prof.asistent		SSD	-
	subinginer (ref.de sp.) cl.II gr.prof.debutant		SSD	-
4.	contabil (ref.)cl.III gr.prof.superior		M/PL	-
	contabil (ref.)cl.III gr.prof.principal		M/PL	6
	contabil (ref.)cl.III gr.prof.asistent		M/PL	-
	contabil (ref.)cl.III gr.prof.debutant		M/PL	-
IV.	PERSONAL CONTRACTUAL -TOTAL (a + b + c)			41
a)	PERSONAL CONTRACTUAL DE CONDUCERE - TOTAL			2
1.	inginer de sistem gradul profesional I A	Șef serviciu	S	1
2.	economist (consilier, inspector de specialitate, inginer), gr.prof.I A - II	Șef serviciu	S	1
b)	PERSONAL CONTRACTUAL DE EXECUȚIE - TOTAL			13
1.	inspector de specialitate, gradul profesional I A - III		S	4
2.	consilier juridic I A - IV		S	1
3.	analist, programator, inginer de sistem, gradul profesional I A - IV		S	2
4.	analist (programator) ajutor, treapta profesională I A - III		M/PL	4
5.	referent, treapta profesional I A - III		M/PL	1
6.	tehnician, treapta profesională I A - III		M/PL	1
c)	PERSONAL CONTRACTUAL DIN ACTIVITATEA DE SECRETARIAT-ADMINISTRATIV, GOSPODĂRIRE, ÎNTREȚINERE ȘI DE DESERVIRE - TOTAL			26
1.	secretar-dactilograf, treapta profesională I - II		M/PL	9
2.	magaziner, treapta profesională I-II		M/PL	2

0	1	2	3	4
3.	casier, treapta profesională I-II		M/PL	1
4.	îngrijitor, treapta profesională I-II			4
5.	muncitor (instalator, electrician), treapta profesională I-VI			2
6.	muncitor (telefonist), treapta profesională III			2
7.	muncitor (șofer), treapta profesională I			1
8.	muncitor (șofer), treapta profesională III			5

RECAPITULATIE

A. TOTAL POSTURI	94
<i>1. Funcții publice</i>	53
a) conducere	6
b) execuție	47
1. - clasa I gradul profesional superior	10
- clasa I gradul profesional principal	15
- clasa I gradul profesional asistent	5
- clasa I gradul profesional debutant	3
2. - clasa II gradul profesional superior	1
- clasa II gradul profesional principal	1
- clasa II gradul profesional asistent	-
- clasa II gradul profesional debutant	-
3. - clasa III gradul profesional superior	2
- clasa III gradul profesional principal	8
- clasa III gradul profesional asistent	2
- clasa III gradul profesional debutant	-
<i>2. Personal contractual</i>	41
a) conducere	2
b) execuție	39

B. REPARTIZAREA FUNCȚIILOR PUBLICE DE EXECUȚIE PE GRADE PROFESIONALE	Număr	%
1. Gradul profesional superior	13	28
2. Gradul profesional principal	24	51
3. Gradul profesional asistent	7	15
4. Gradul profesional debutant	3	6
TOTAL	47	100