

**HOTĂRÂREA NR. 152**  
**din 18 noiembrie 2005**

privind aprobarea pe anul 2006 a numărului de posturi, organigramelor și statelor de funcții ale instituțiilor și serviciilor publice din subordinea Consiliului Județean Sălaj

Consiliul Județean Sălaj, întrunit în ședință extraordinară;  
Având în vedere:

- expunerea de motive a președintelui Consiliului Județean Sălaj nr.6243 din 31.10.2005;
  - raportul de specialitate al Serviciului Organizare, Salarizare și Resurse Umane nr.6244 din 31.10.2005;
  - art.104 alin.(1) lit.b) din Legea nr.215/2001, cu modificările și completările ulterioare.
- În temeiul art.109 din Legea nr.215/2001 privind administrația publică locală, cu modificările și completările ulterioare,

**HOTĂRĂȘTE:**

**Art.1 - (1)** Se aprobă pe anul 2006 numărul de posturi, organigramele și statele de funcții ale instituțiilor și serviciilor publice din subordinea Consiliului Județean Sălaj, pentru:

- a) Direcția Generală de Asistență Socială și Protecția Copilului Sălaj, conform anexelor nr.1 a și 1 b;
- b) Direcția Județeană pentru Protecția Plantelor Sălaj, conform anexelor nr.2 a și 2 b;
- c) Muzeul Județean de Istorie și Artă Zalău, conform anexelor nr.3 a și 3 b;
- d) Biblioteca Județeană "Ioniță Scipione Bădescu" Sălaj, conform anexelor nr.4 a și 4 b;
- e) Centrul Județean pentru Conservarea și Promovarea Culturii Tradiționale Sălaj, conform anexelor nr.5 a și 5 b;
- f) Școala Populară de Arte și Meserii Sălaj, conform anexelor nr.6 a și 6 b;
- g) Ansamblul Folcloric "Meseșul" Zalău, conform anexelor nr.7 a și 7 b;
- h) Serviciul Public Comunitar Județean de Evidență a Persoanelor Sălaj, conform anexelor nr.8 a și 8 b;
- i) Direcția de Pază, Protocol și Administrativ Sălaj, conform anexelor nr.9 a și 9 b.

(2) Anexele nr.1 a, 1 b, 2 a, 2 b, 3 a, 3 b, 4 a, 4 b, 5 a, 5 b, 6 a, 6 b, 7 a, 7 b, 8 a, 8 b, 9 a și 9 b, fac parte integrantă din prezenta hotărâre.

**Art.2.** Cu ducerea la îndeplinire a prezentei hotărâri se încredințează instituțiile și serviciile publice, prevăzute la art.1.

**Art.3.** Prezenta hotărâre se comunică la:

- Direcția Juridică și Administrație Locală;
- Direcția Economică;
- Serviciul Organizare, Salarizare și Resurse Umane;
- instituțiile și serviciile publice, prevăzute în art.1.

PREȘEDINTE,  
  
Tiberiu Marc



contrasemnează:  
SECRETARUL GENERAL  
AL JUDEȚULUI,  
  
Mircea Chișu

**ORGANIGRAMA D.G.A.S.P.C. SĂLAJ**

 Adresa nr. 14, la înalta nr. 152 din 18.11.2001 a  
 CONSILIULUI JUDEȚEAN SĂLAJ

 COMISIA PENTRU PROTECȚIA  
 DREPTURILOR COPILULUI

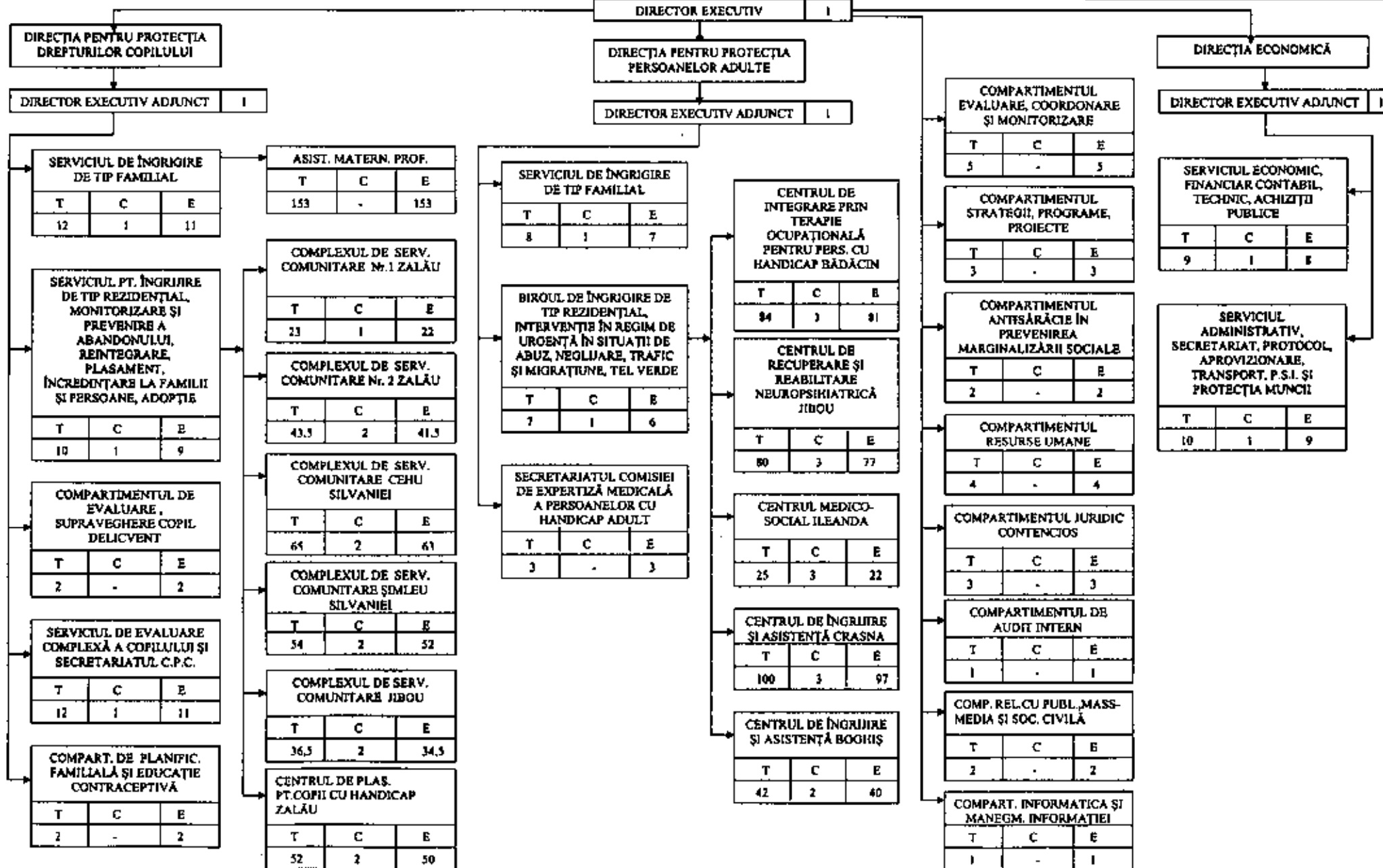
CONSILIUL JUDEȚEAN SĂLAJ

 COMISIA DE EXPERTIZĂ  
 MEDICALĂ A PERSOANELOR CU  
 HANDICAP ADULTE

 DIRECȚIA GENERALĂ DE ASISTENȚĂ  
 SOCIALĂ ȘI PROTECȚIA COPILULUI

TOTAL PERSONAL PE CATEG. DE FUNCȚII	DE COND.	DE EXEC.
FUNCȚII PUBLICE	84	74
FUNCȚII CONTRACT	774	748
<b>TOTAL POSTURI</b>	<b>858</b>	<b>822</b>

NOTĂ: T = total, C = conducere, E = execuție



Statul de funcții

La Direcția Generală de Asistență Socială și  
 Protecția Copilului Sălaj și unitățile subordonate

Nr.crt.	Total personal Aparat propriu Direcția Generală de Asistență Socială și Protecția Copilului Sălaj		Nivelul studiilor	Numărul de posturi
I	<b>Funcții publice</b>			84
	a) FUNCȚII PUBLICE DE CONDUCERE			10
		- director executiv - director ex. adj. - șef serviciu - șef birou	S S S S	1 3 5 1
	b) FUNCȚII PUBLICE DE EXECUȚIE	-		74
		- consilier I/ S/ 1 - consilier I/ S /3 - consilier I/Pr/1 - consilier I/Pr.3 - consilier I/ A/3 - inspector I/ Pr./1 - inspector I/Pr. /2 - inspector I/ Pr./3	S S S S S S S S	1 1 2 1 1 5 1 6

		- inspector I/A/1 - inspector I/A/2 - inspector I/A/3 - inspector D - consilier jr.D - referent sp.II/S/1 - referent III/S/1 - referent III/S/2 - referent III/S/3 - referent III/Pr./1 - referent III/Pr/ 2 - referent III/A/1 - referent III/A/3	S S S S S SSD M M M M M M M	2 4 7 12 3 2 7 5 1 2 1 4 6
II	PERSONAL CONTRACTUAL	-		169
	a)PERSONAL DE CONDUCERE	- inspector spec.IA	S	1
S S S S S M M M M M G P M P M	b) PERSONAL EXECUȚIE	- medic primar - medic spec. - medic pr.neuro. - consilier jr.D. - psiholog - analist pr.aj.III - inspector IA - referent II - muncitor șofer I - muncitor șofer I - îngr.curăț I - ângr.curăț I - mecanic într. - Asistenți maternali	S S S S S M M M M G P M P M	1 1 1 1 2 1 1 1 1 2 1 1 1 153

### III. UNITĂȚILE DIN SUBORDINE

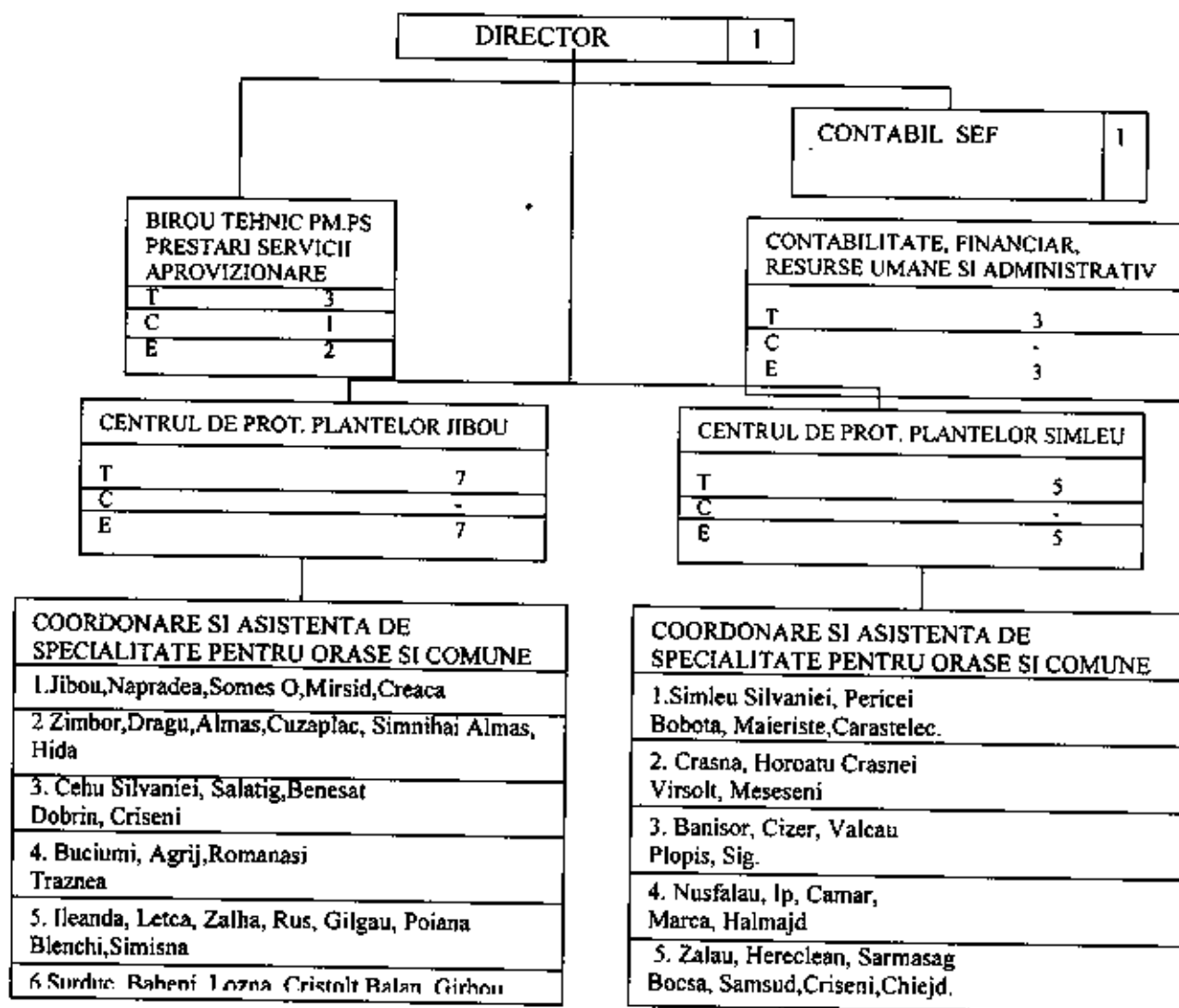
Centrul de servicii comunitare nr.1 Zalău	Posturi contractuale Total 23	De cond. 1	De exec 22
---	----------------------------------	---------------	---------------

Complexul de servicii comunitare nr. 2 Zalău	43,5	2	41,5
Complexul de serv.comunitare pt.copii cu hand. Zalău	52	2	50
Centrul de recuperare și reabilitare neurops. Jibou	80	3	77
Complexul de servicii comunitare Jibou	36,5	2	34,5
Complexul de servicii comunitare Cehu-Silvaniei	65	2	63
Complexul de servicii comunitare Simleu-Silvaniei	54	2	52
Centrul de integrare prin terapie ocupațională Bădăcin	84	3	81
Centrul medico-social Ileanda	25	3	22
Centrul de îngrijire și asistență socială Crasna	100	3	97
Centrul de îngrijire și asistență socială Boghiș	42	2	40

Total posturi contractuale

Centre	605	25	580
Total general	858	36	822

ORGANIGRAMA  
DIRECTIEI JUDETENE PENTRU PROTECTIA PLANTELOR SALAJ



STRUCTURA PERSONALULUI DIN CADRUL DIRECTIEI

PERSONAL CONTRACTUAL	-	20
- CONDUCERE	-	3
- EXECUTIE	-	17

STAT DE FUNCTII

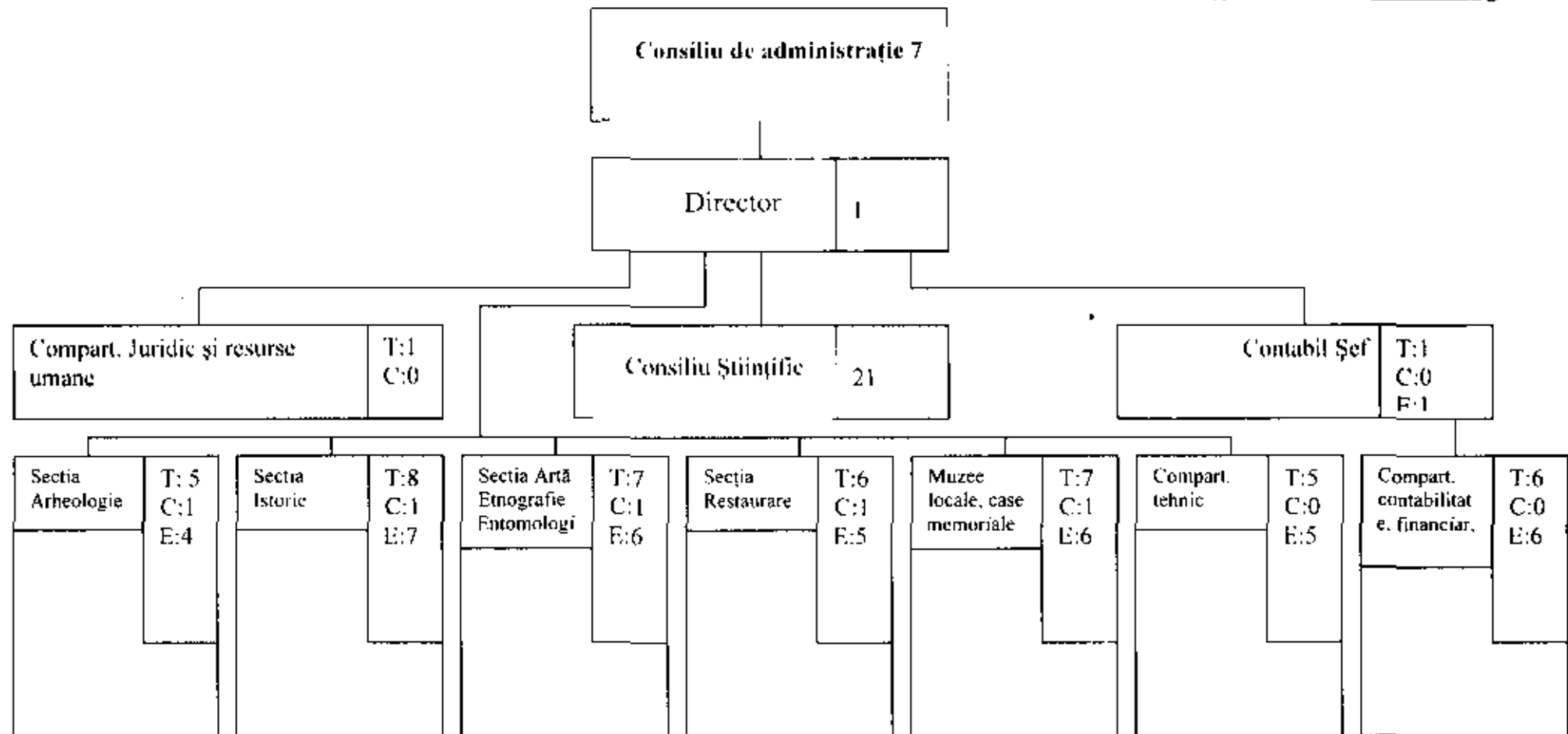
NR. Crt.	DENUMIREA FUNCTIEI de:	Nivelul studiilor	Nr. de posturi
A.	FUNCTII PUBLICE ( I + II )		-
I	FUNCTII PUBLICE DE CONDUCERE		-
II.	FUNCTII PUBLICE DE EXECUTIE		-
B	PERONAL CONTRACTUAL I + II		20
I	PERSONAL CONTRACTUAL DE CONDUCERE		3
	- INSP. DE SP. grad prof. IA – DIRECTOR	S	1
	- INSP.DE SP. Grad.prof. IA – CONTABIL SEF	S	1
	- INSP. DE SP. Grad prof. I - SEF BIROU	S	1
II	PERSONAL CONTRACTUAL DE EXECUTIE		17
	- INSP.DE SPECIALITATE grad profesional I A	S	2
	- INSP.DE SPECIALITATE grad profesional I	S	4
	- INSP. DE SPECIALITATE grad profesional II	S	1
	- REFERENT treapta profesionala I A	M	2
	- INSPECTOR treapta profesionala I	M	5
	- MUNCITOR calificat (Sofer) treapta III	G	1
	- MUNCITOR calificat (mecanic ) treapta III	G	2
TOTAL A + B			20

# Organigrama Muzeului Județean de Istorie și Artă – Zalău

Anexa nr. 3a

La Hotărârea Consiliului  
Județean Sălaj.

Nr. 152 din 18.11.2005



T= total posturi

C - posturi de conducere

E - posturi de execuție

Structura personalului din cadrul  
MJA-Zalău

Personal de Conducere 7

Personal de Execuție 40

**TOTAL 47**

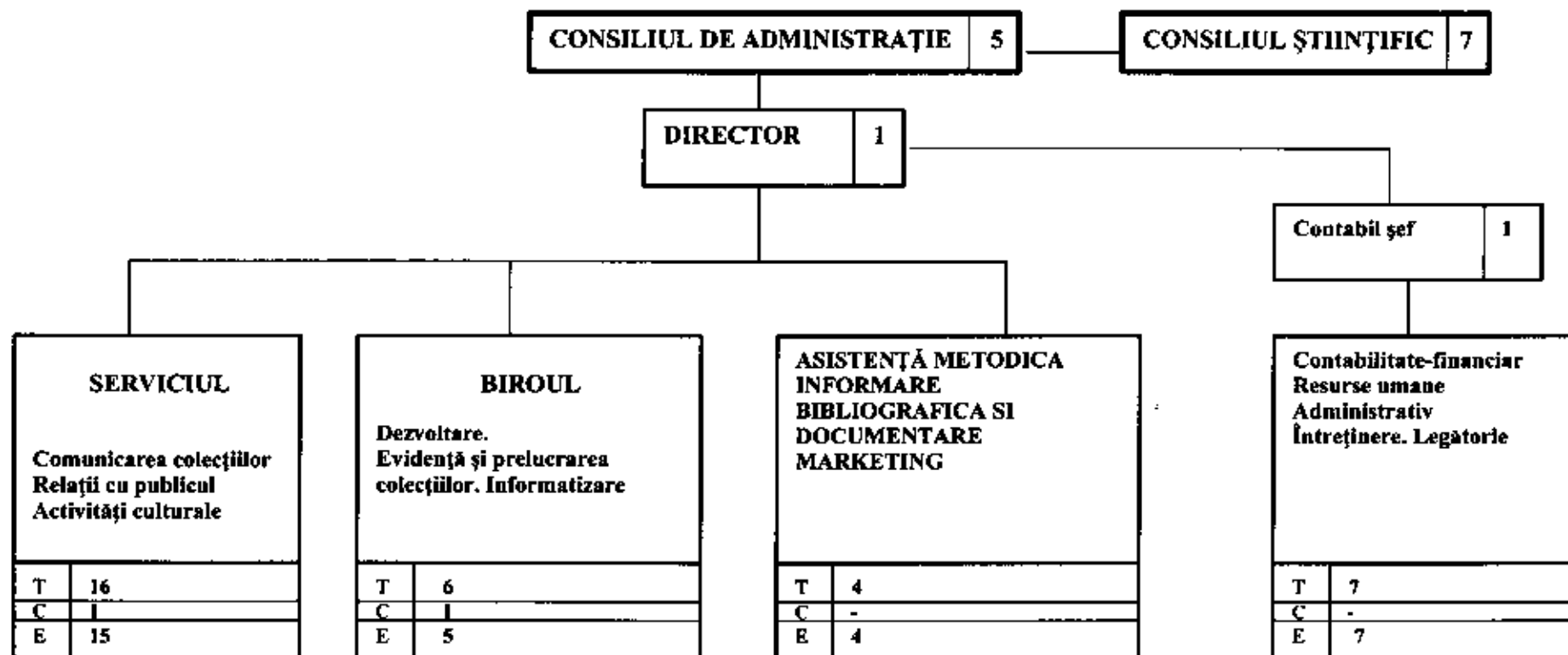


### STAT DE FUNCȚII

Nr. Crt	Denumirea Funcției de:		Nivelul Studiilor	Număr de posturi
	Execuție	Conducere		
<b>1</b>	<b>Personal contractual</b>	<b>(a+b)</b>		<b>47</b>
<b>a)</b>	<b>Personal de conducere:</b> <b>Din care:</b>	<b>TOTAL</b>		<b>7</b>
		Director-cercet șt gr III	S	1
		Contabil șef – inspector specialitate gr IA	S	1
		Șef secție -cercet șt. Gr III	S	1
		Șef secție -cercet șt. Gr I	S	1
		Șef secție -cercet șt. Gr I	S	1
		Șef secție -muzeograf IA	S	1
		Șef secție -muzeograf IA	S	1
<b>b)</b>	<b>Personal contractual de execuție:</b> <b>Total:</b>			<b>40</b>
		<b>Din care:</b>		<b>40</b>
	Cercet. Șt. Gr II	S	1	
	Cercet. Șt. Gr III	S	4	
	Muzeograf IA	S	6	
	Muzeograf gr I	S	1	
	Muzeograf gr II	S	2	
	Muzeograf debutant	S	1	
	Restaurator gr III	M	1	
	Referent gr IA	M	2	
	Conservator gr I	M	2	
	Desenator tr. IA	M	2	
	Analist programator gr III	S	1	
	Administrator tr I	M	1	
	Funcționar tr I	M	1	
	Muncitor calificat șofer tr II	M	1	
	Muncitor întreținere tr III	M	1	
	Supraveghetor tr I	M	4	
	Paznic tr I	M	4	
	Fotograf tr I	M	1	
Custode sală gr III	M	1		
Custode sală – debutant	M	3		

**ORGANIGRAMA  
BIBLIOTECHII JUDEȚENE  
„IONIȚĂ SCIPIONE BĂDESCU” SĂLAJ**

Ames. nr. *207*  
La Hotărârea Consiliului  
Județean Sălaj  
Nr. *152* din *18.11.2005*



T= total posturi  
C=posturi de conducere  
E=posturi de executie

STRUCTURA PERSONALULUI	
PERSONAL CONTRACTUAL	= 35
-conducere	= 4
-execuție	= 31
<b>TOTAL</b>	<b>= 35</b>

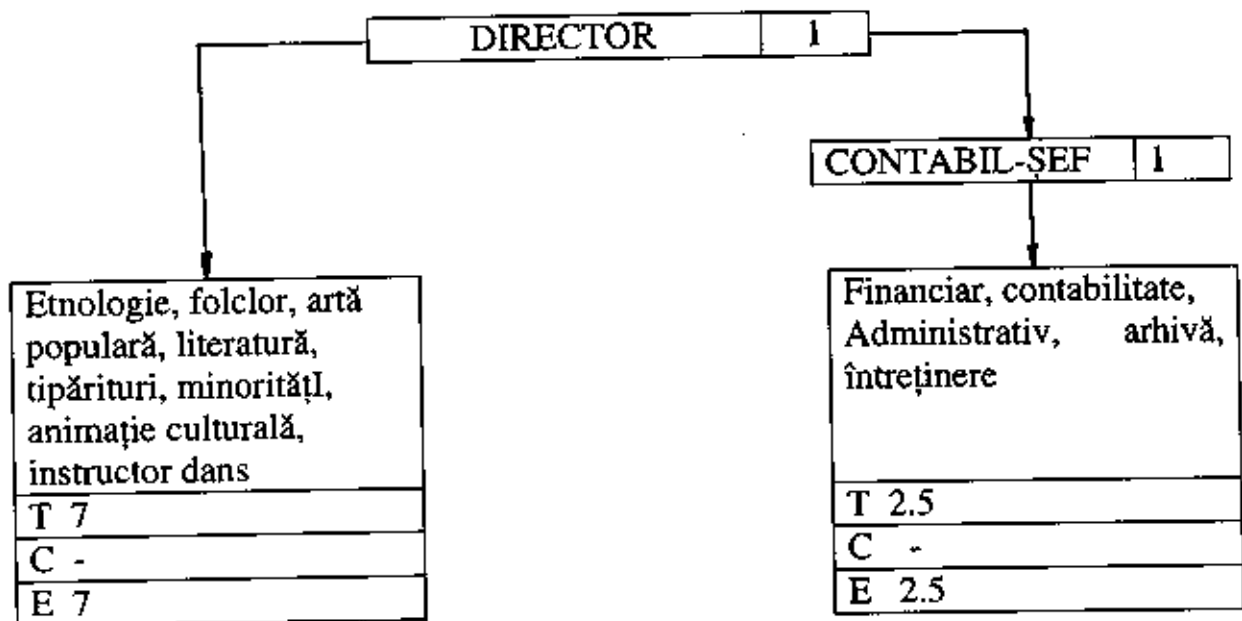
**STAT DE FUNCȚII**

**Pe anul 2006**

Nr. crt.	Denumirea funcției		Nivelul studiilor	Nr. de posturi
	Execuție	Conducere		
I.	<b>Funcții publice (a+b)</b>		-	-
a).	Funcții publice de conducere		-	-
b).	Funcții publice de execuție		-	-
II.	<b>Personal contractual(a+b)</b>			<b>35</b>
a).	Personal de conducere:			<b>4</b>
	- bibliotecar Gr.I A	- director	S	1
	- economist Gr.I A	- contabil șef	S	1
	- bibliotecar Gr.I A	- șef serviciu	S	1
	- analist program.Gr.IA	- șef birou	S	1
b).	Personal contractual de execuție		-	<b>31</b>
	- bibliotecar Gr.I A		S	6
	- bibliotecar Gr. I		S	2
	- bibliotecar Gr. II		S	4
	- inginer sistem Gr.II		S	1
	- bibliotecar Gr. I		SSD	2
	- bibliotecar Gr. II		SSD	1
	- bibliotecar - de la Gr. I la Debutant		SSD	1
	- bibliotecar Tr. I		PL	1
	- bibliotecar Tr. I A		M	1
	- bibliotecar Tr. I - II		M	2
	- manșitor carte		M/G	1
	- referent Tr I A		M	1
	- operator Tr. I		M	1
	- operator Tr. II		M	2
	- administrator Tr. I		M	1
	- muncitor Tr.II		M/G	2
	- îngrijitor Tr. I		M/G	2

## ORGANIGRAMA

### CENTRULUI DE CONSERVARE ȘI PROMOVARE A CULTURII TRADIȚIONALE SĂLAJ



### STRUCTURA PERSONALULUI

T = total posturi  
 C = posturi de conducere  
 E = posturi de execuție

- 1. FUNCȚIONARI PUBLICI -
  - de conducere -
  - de execuție -
- 2 PERSONAL CONTRACTUAL = 11.5
  - de conducere = 2
  - de execuție = 9.5

TOTAL (1+2) = 11.5

### STATUL DE FUNCȚII

Nr. crt.	Denumirea funcției		Nivelul Studiilor	Numărul de posturi
	Execuție	Conducere		
I.	Funcții publice (a+b)			-
a)	Funcții publice de conducere		-	-
b)	Funcții publice de execuție		-	-
II.	Personal contractual (a+b)			11.5
a)	Personal de conducere			2
	- referent gradul prof.I	- director	S	1
	- tehnician-economist II	-contabil șef	SSD	1
b)	Personal contractual de execuție			9.5
	- referent de spec. gr.prof.III		S	1
	- referent de spec. gr. prof. III		S	1
	- referent treapta prof.IA		M	1
	- referent treapta prof.I		M	1
	- referenți treapta prof.II		M	1
	- referent treapta prof.I		M	1
	- referenți treapta prof.II		M	2
	- muncitor (șofer) tr. prof.III		M	1
	- îngrijitor treapta prof.II		M	0.5

#### RECAPITULAȚIE:

A.TOTAL POSTURI	=	11.5
Din care:		
1.Funcții publice	=	
a) conducere	=	-
b) de execuție	=	-
2.Personal contractual	=	11.5
a) conducere	=	2
b) execuție	=	9.5

**ORGANIGRAMA**  
**ȘCOLII POPULARE DE ARTE ȘI MESERII - SĂLAJ**  
Pe anul școlar 2005-2006

CONSILIUL JUDEȚEAN SĂLAJ

ȘCOALA POPULARĂ DE ARTE ȘI MESERII - SALAJ 14,5

DIRECTOR 1

Cadre didactice
T 10,5
C -
E 10,5

Contabilitate, secretariat, administrativ, servire generala
T 3
C -
E 3

T= total posturi  
C= posturi de conducere  
E=posturi de executie

**STRUCTURA PERSONALULUI**

1. Functionari publici -
    - de conducere -
    - de executie -
  2. Personal contractual - 14,5
    - de conducere - 1
    - de executie - 13,5
- TOTAL (1+2)= 14,5

## STAT DE FUNCTII

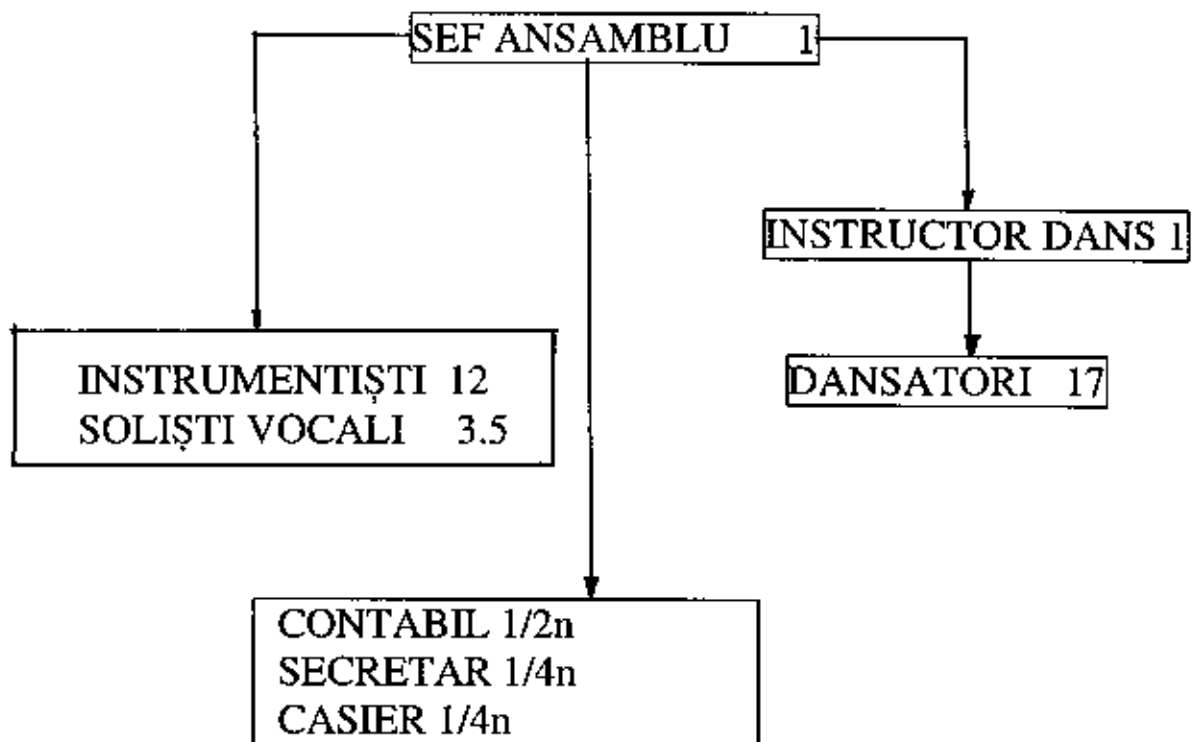
Nr. Crt.	Denumirea funcției		Nivelul studiilor	Numărul de posturi
	Execuție	Conducere		
I	Funcții publice (a+b)			-
a)	Funcții publice de conducere			-
B)	Funcții publice de execuție			-
II	Personal contractual (a+b)			14,5
a)	Personal de conducere			
		- profesor instrument suflat	Director	1
b)	Personal contractual de execuție			13,5
		- profesor orgă , acordeon	S	1,5
		- profesor pian	S	1,5
		- profesor chitară	S	1,5
		- profesor canto	S	1
		- profesor teorie- istoria muzicii	S	0,5
		- profesor pian	M	1
		- profesor vioara	M	1,5
		- profesor pictură	M	1
		- profesor inițiere corală	S	0,5
		- profesor corepetiție	S	0,5
		- contabil treapta I A	M	1
		- secretar treapta I	M	0,5
		- casier treapta I	M	0,5
		- ingrijitor treapta I	G	1
	<b>TOTAL</b>			<b>14,5</b>

### RECAPITULAȚIE:

A. TOTAL POSTURI	= 14,5
Din care:	
1. Funcții publice	= -
a) conducere	= -
b) execuție	= -
2. Personal contractual	= 14,5
a) conducere	= 1
b) execuție	= 13,5

B. Repartizarea funcțiilor publice de execuție pe grade profesionale		
	Nr.	%
1. Grad prof. superior	-	-
2. Grad prof. principal	-	-
3. Grad prof asistent	-	-
4. Grad prof debutant		

## ORGANIGRAMA ANSAMBLULUI FOLCLORIC MESESUL



Structura personalului:

Personal contractual = 35,5  
- de conducere = 1  
- de execuție = 34,5



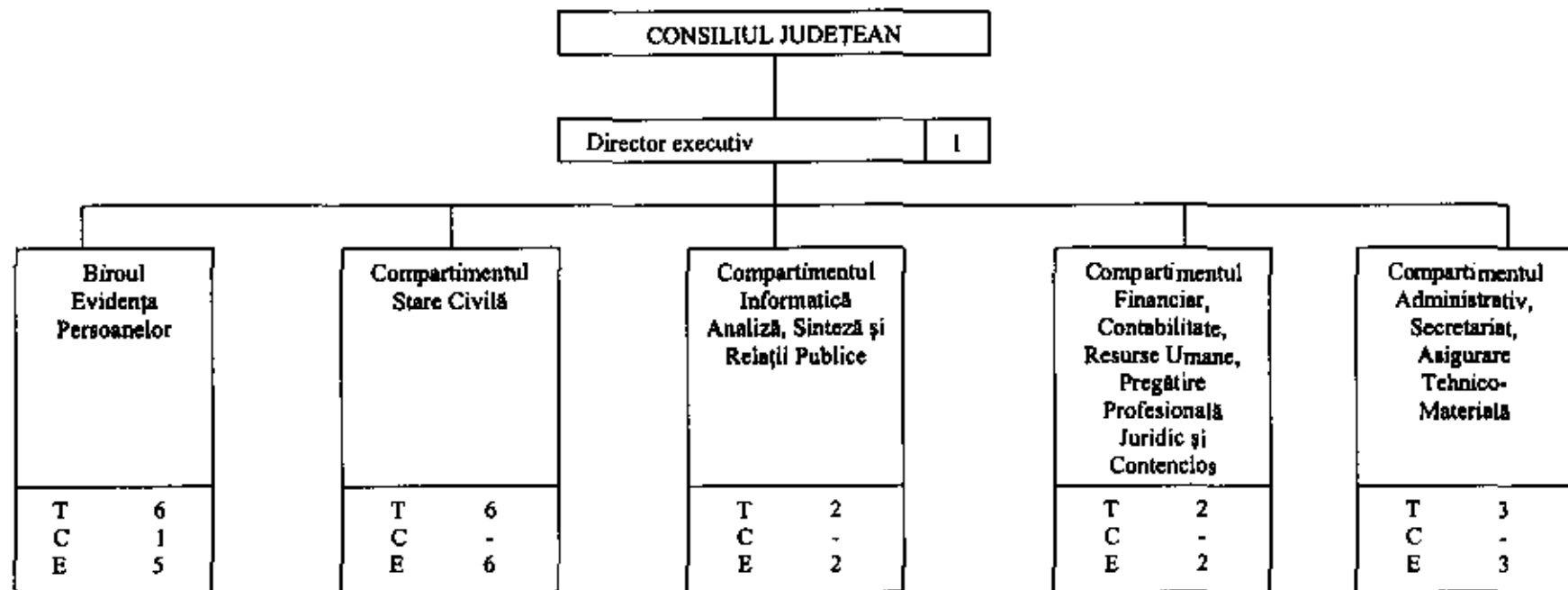
## STATUL DE FUNCȚII

Nr. crt.	Denumirea funcției		Nivelul Studiilor	Numărul de posturi
	Execuție	Conducere		
I.	Funcții publice (a+b)			-
a)	Funcții publice de conducere		-	-
b)	Funcții publice de execuție		-	-
II.	Personal contractual (a+b)			35,5
a)	Personal de conducere			1
	-sef ansamblu	-director	M	1
b)	Personal contractual de execuție			34,5
	- instructor dans tr.prof.II		M	1
	- instrumentisti tr.prof.II		M	12
	- soliști vocali treapta prof.II		M	3,5
	- dansatori treapta prof.II		M	17
	- contabil grad.prof.II		SSD	0,50
	- secretar treapta prof.II		M	0,25
	- casier treapta prof.II		M	0,25

### RECAPITULAȚIE:

A.TOTAL POSTURI	=	35,5
Din care:		
1.Funcții publice	=	
a) conducere	=	-
b) de execuție	=	-
2.Personal contractual	=	35,5
a) conducere	=	1
b) execuție	=	34,5

**ORGANIGRAMA**  
**SERVICIULUI PUBLIC COMUNITAR JUDEȚEAN DE EVIDENȚĂ A PERSOANELOR SĂLAJ**



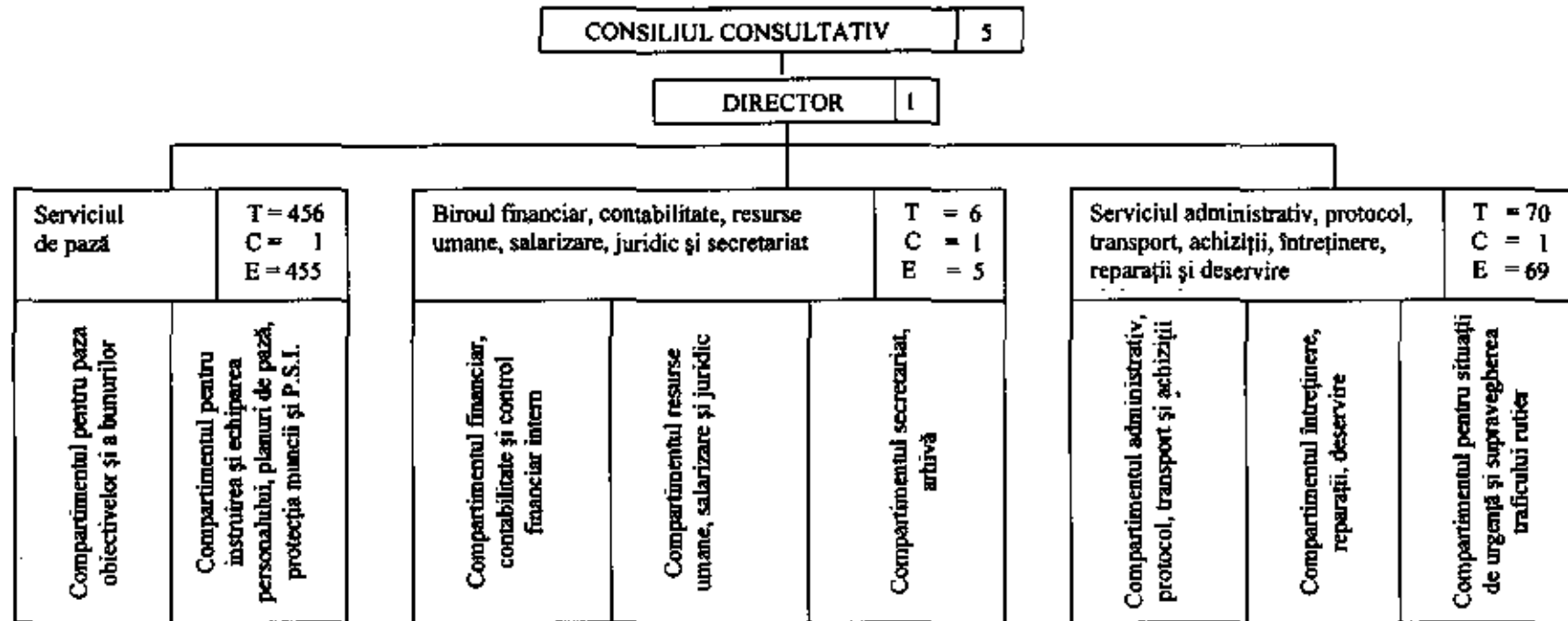
Nr. crt.	Categoriile de personal	Total	din care:	
			de conducere	de execuție
1	Funcții publice	10	1	9
2	Personal contractual	10	1	9
	<b>TOTAL</b>	<b>20</b>	<b>2</b>	<b>18</b>

**NOTĂ:** T – total; C – conducere; E - execuție

## STAT DE FUNCȚII

Nr. Crt.	Funcția		Nivelul studiilor	Clasa	Gradul profesional/ treapta profesională	Treapta de salarizare	Numărul de posturi
	Execuție	Conducere					
0	1	2	3	4	5	6	7
<b>A.</b>	<b>TOTAL FUNCȚII</b>						20
<b>I.</b>	<b>TOTAL FUNCȚII PUBLICE</b>						10
1.	Funcții publice de conducere						1
2.	Funcții publice de execuție						9
<b>II.</b>	<b>FUNCȚII PUBLICE GENERALE (a+b)</b>						10
a)	<b>FUNCȚII PUBLICE DE CONDUCERE</b>						1
1.		Director executive (consilier, consilier juridic)	S	I	Superior	1 - 3	1
b)	<b>FUNCȚII PUBLICE DE EXECUȚIE</b>						9
1.	Consilier, inspector, consilier juridic		S	I	Superior	1 - 3	1
			S	I	Principal	1 - 3	2
			S	I	Asistent	1 - 3	1
			S	I	Debutant	-	3
2.	Referent		M	III	Superior	1 - 3	1
			M	III	Principal	1 - 3	1
			M	III	Asistent	1 - 3	-
<b>III.</b>	<b>PERSONAL CONTRACTUAL (a+b)</b>						10
a)	<b>FUNCȚII DE CONDUCERE</b>						1
1.	Consilier, inspector de specialitate	Șef birou	S		III - I A		1
b)	<b>FUNCȚII DE EXECUȚIE</b>						9
1.	Inspector de specialitate, referent de specialitate		S		D - I A		1
2.	Referent		M		D - I A		5
3.	Casier, magaziner		M		D - I		1
4.	Secretar-dactilograf		M		D - I		1
5.	Muncitor (șofer)				III		1

**ORGANIGRAMA**  
**DIRECȚIEI DE PAZĂ, PROTOCOL ȘI ADMINISTRATIV SĂLAJ**



Total	Conducere	Execuție
533	4	529

**Anexa nr. 96**  
**la Hotărârea Consiliului Județean Sălaj**  
**nr. 152 din 18.11. 2005**

**STAT DE FUNCȚII**

<i>Nr. crt.</i>	<i>Funcția</i>	<i>Nivelul studiilor</i>	<i>Numărul de posturi</i>
1.	Director – inspector de specialitate I A	S	1
2.	Șef serviciu – inspector de specialitate I A	S	2
3.	Șef birou – inspector de specialitate III – I A	S	1
4.	Inspector de specialitate D – I A	S	3
5.	Consilier juridic D – I A	S	1
6.	Referent D – I A	SSD	1
7.	Tehnician, contabil, referent D – I A	M	4
8.	Secretar dactilograf D – I	M	1
9.	Casier, magaziner II - I	M	2
10.	Șef formație pază	M	2
11.	Agent de pază (paznic II – I)		450
12.	Îngrijitor II - I		9
13.	Muncitor calificat VI – I, (șofer, electrician, lăcătuș mecanic, fochist, instalator, zugrav, telefonist, etc.)		55
14.	Muncitor necalificat		1
	<b>TOTAL</b>		<b>533</b>