

ROMÂNIA
JUDEȚUL SĂLAJ
CONSILIUL JUDEȚEAN

HOTĂRÂREA nr. 26
din 22 februarie 2006

privind închirierea unui spațiu din imobilul situat în Zalău,
str. Unirii, nr.7, aflat în domeniul public al județului Sălaj

Consiliul Județean Sălaj, întrunit în ședință ordinară;

Având în vedere:

- expunerea de motive nr.926 din 10.02.2006, a președintelui Consiliului Județean Sălaj;
- raportul de specialitate nr. 927 din 10.02.2006, al Direcției Tehnice;
- art.104 lit. „f” și „g” și art.125 din Legea administrației publice locale nr.215/2001, cu modificările și completările ulterioare.

În temeiul art.109 alin.(1) din Legea administrației publice locale nr.215/2001, cu modificările și completările ulterioare,

HOTĂRĂȘTE:

Art.1. Aprobă închirierea unui spațiu din imobilul situat în Zalău, str. Unirii, nr.7, în suprafață de 17,40 mp., cu destinația de birouri, aflat în domeniul public al județului Sălaj, având elementele de identificare prevăzute în anexa, care face parte integrantă din prezenta hotărâre.

Art.2. Se stabilește baza de pornire a licitației la suma de 10 lei RON/mp/lună.

Art.3. Cu ducerea la îndeplinire a prezentei hotărâri se încredințează:

- Direcția Tehnică;
- Direcția Economică.

Art. 4. Prezenta hotărâre se comunică la:

- Direcția Tehnică;
- Direcția Economică;
- Direcția Juridică și Administrație Locală.

PREȘEDINTE,


Tiberiu Marc

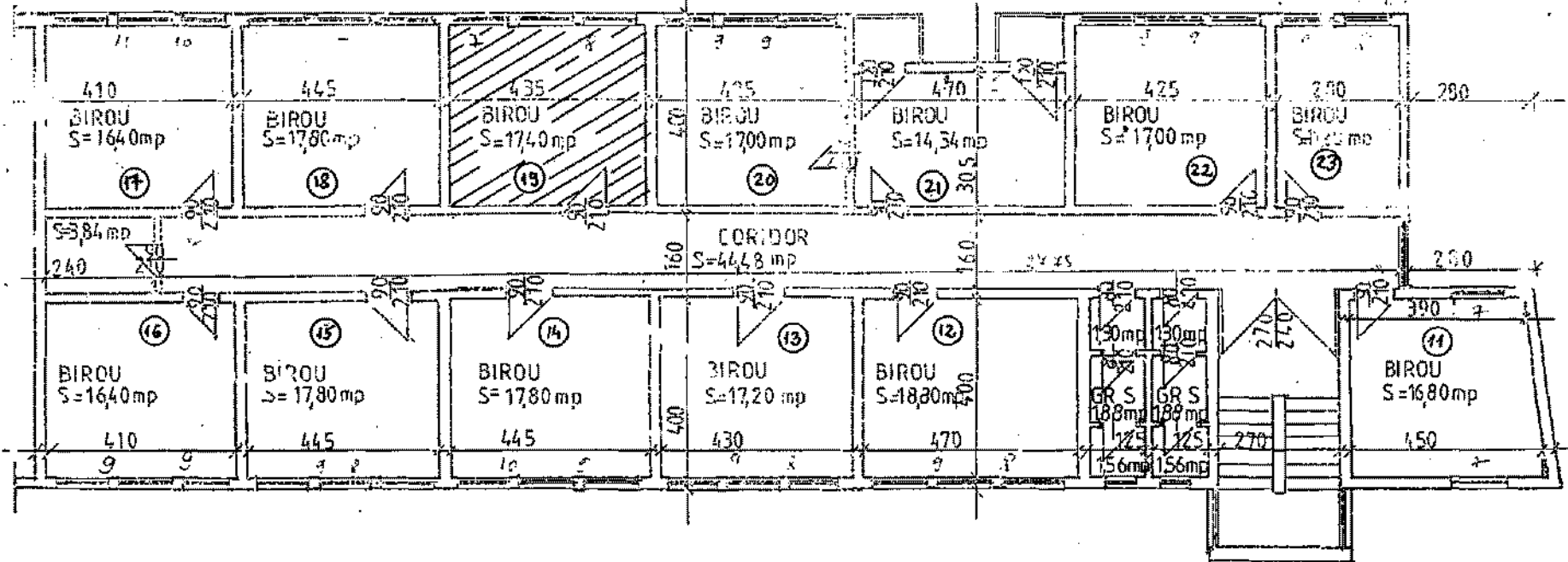
contrasemnează:

SECRETARUL GENERAL
AL JUDEȚULUI,


Mircea Chișu

Anexă la
HOTĂRÂREA CONSILIULUI JUDEȚEAN SALAJ
NR 26 din 22.02.2006

RELEVEU ETAJ II SC 1100



Legendă

- ⑬ Numărul camerei
- ▨ Spațiu pentru închiriat

CJS DAOPDR SALAJ			CLADIREA C.J.SALAJ CORP MESES	
INTOCMIT	ING CARDOSE		SC1100	RELEVEU ETAJ II