

**HOTĂRÂREA nr. 118
din 29 octombrie 2010**

privind darea în folosință gratuită, pe termen limitat, Muzeului Județean de Istorie și Artă - Zalău, a unor spații din imobilul situat în municipiul Zalău, str. Unirii, nr. 7, aflat în domeniul public al județului

Consiliul Județean Sălaj, întrunit în ședință ordinară;
Având în vedere:

- expunerea de motive nr.12419 din 25.10.2010 a președintelui Consiliului județean;
- raportul de specialitate nr. 12420 din 25.10.2010 al Direcției tehnice;
- adresa nr.575/07.10.2010 a Muzeului Județean de Istorie și Artă- Zalău;
- art.17 din Legea nr.213/1998 privind proprietatea publică și regimul juridic al acesteia, cu modificările și completările ulterioare;
- art.91 alin.(1) lit.c) și alin.(4) lit.a) coroborat cu art.124 din Legea administrației publice locale nr.215/2001, republicată, cu modificările și completările ulterioare.

În temeiul art.97 alin.(1) din Legea administrației publice locale nr.215/2001, republicată, cu modificările și completările ulterioare,

HOTĂRĂȘTE:

Art.1. Darea în folosință gratuită Muzeului Județean de Istorie și Artă- Zalău, pe o perioadă de doi ani, a spațiilor cu destinație de birouri, în suprafață de 240.14 mp, din imobilul situat în municipiul Zalău, strada Unirii, nr.7, aflat în domeniul public al județului, având elementele de identificare prevăzute în anexa nr.1 care face parte integrantă din prezenta hotărâre.

Art.2. Predarea-primirea spațiilor se face pe bază de proces-verbal, în termen de 30 zile de la adoptarea prezentei hotărâri.

Art.3. Cu ducerea la îndeplinire a prezentei hotărâri se încredințează:

- Direcția tehnică;
- Direcția economică;
- Muzeul Județean de Istorie și Artă Zalău.

Art.4. Prezenta hotărâre se comunică la:

- Direcția tehnică;
- Direcția economică;
- Direcția juridică și administrație locală;
- Muzeul Județean de Istorie și Artă Zalău.

PREȘEDINTE,

Tiberiu Marcu



Contrasemnează:

SECRETARUL JUDEȚULUI,

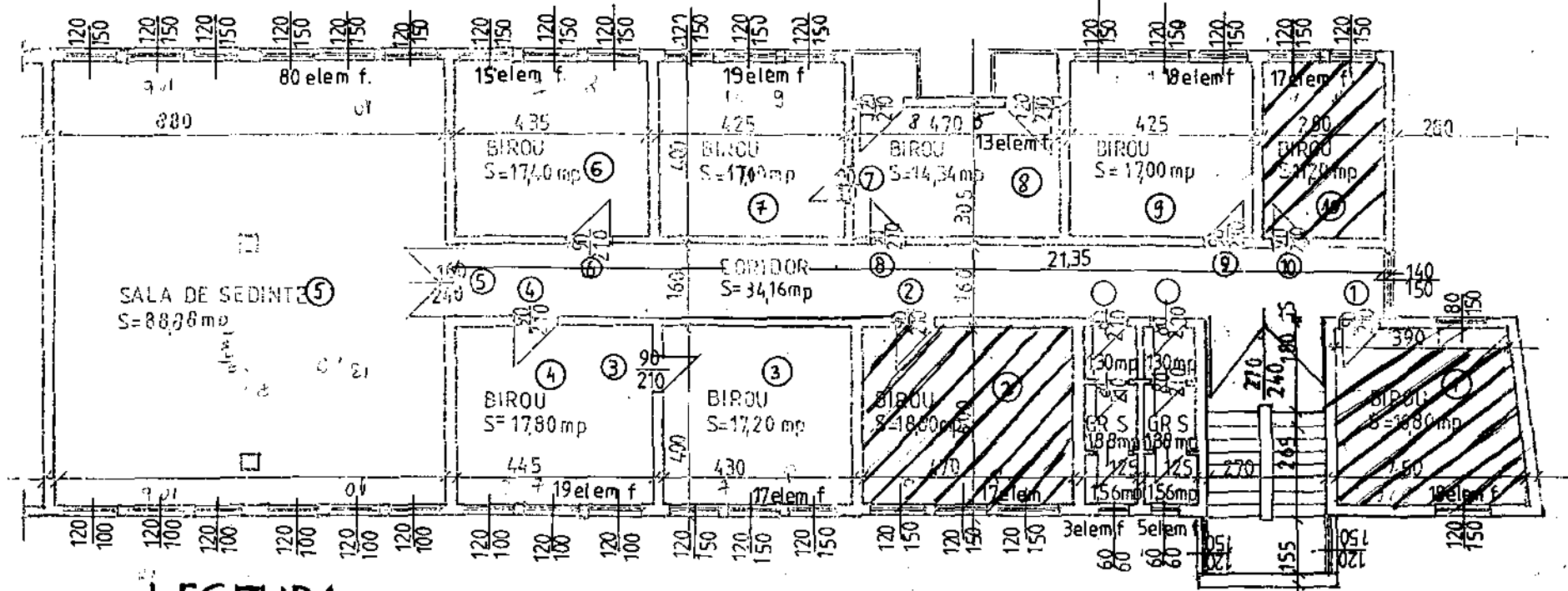
Cosmin-Radu Vlaicu

RELEVU ETAJ I

SC 1100

Numarul camerei

Anexa nr 1
HCJ NR. 118/29.10.2010



LEGENDA

 Spatii atribuite Muzeului Jud. de Istorie si Artă.

CJS DADPPDR SALAJ		CLADIREA CJS SALAJ CORP MESES	
		UNIRII, nr7	
INTOCMIT	ING CARDOSE	SC1100	RELEVU ETAJ I