

HOTĂRÂREA nr. 22
din 23 februarie 2010

privind aprobarea numărului de posturi, organigramei și statului de funcții ale aparatului de specialitate al Consiliului Județean Sălaj

Consiliul Județean Sălaj, întrunit în ședință ordinară;

Având în vedere:

- expunerea de motive nr.1662 din 11.02.2010, a președintelui Consiliului Județean Sălaj;
- raportul de specialitate nr.1663 din 11.02.2010, al Biroului organizare, salarizare, resurse umane și informatică;
- avizul Agenției Naționale a Funcționarilor Publici nr. 467924 din 18.02.2010;
- art.107 din Legea nr.188/1999 privind Statutul funcționarilor publici, republicată, cu modificările și completările ulterioare;
- art.91 alin.(2) lit.c) din Legea nr.215/2001, republicată, cu modificările și completările ulterioare.

În temeiul art.97 alin.(1) din Legea nr.215/2001 privind administrația publică locală, republicată, cu modificările și completările ulterioare,

HOTĂRĂȘTE :

Art.1. Se aprobă numărul de posturi, organigrama și statul de funcții ale aparatului de specialitate al Consiliului Județean Sălaj ca urmare a reorganizării activităților și modificării structurilor organizatorice a unor compartimente din cadrul acestuia, conform anexelor nr.1 și 2, care fac parte integrantă din prezenta hotărâre.

Art.2. Cu ducerea la îndeplinire a prezentei hotărâri se încredințează:

- Președintele Consiliului Județean Sălaj;
- Direcția economică;
- Biroul organizare, salarizare, resurse umane și informatică.

Art.3. Prezenta hotărâre se comunică la:

- Președintele, vicepreședinții Consiliului județean, secretarul județului și administratorul public al județului;
- Direcția juridică și administrație locală;
- Direcția economică;
- Biroul organizare, salarizare, resurse umane și informatică.

PREȘEDINTE

Tiberiu Marc



Contrasemnează:

SECRETARUL JUDEȚULUI,

Cosmin-Radu Vlaicu

**ORGANIGRAMA
CONSILIUL JUDEȚEAN ȘI APARATULUI DE SPECIALITATE**

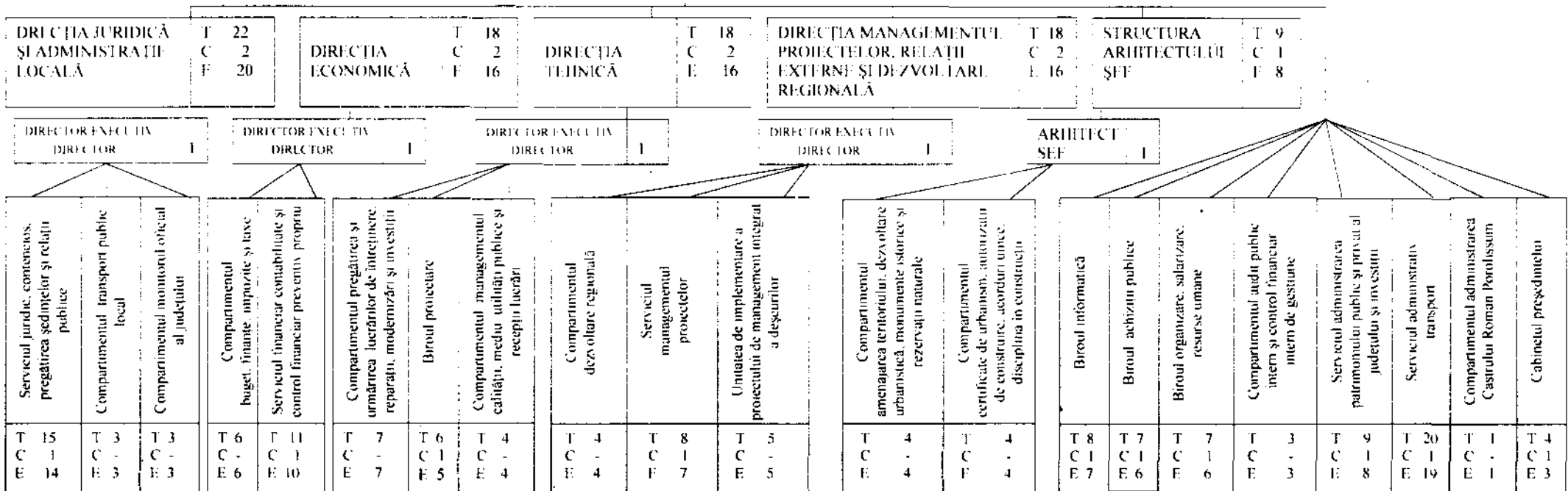
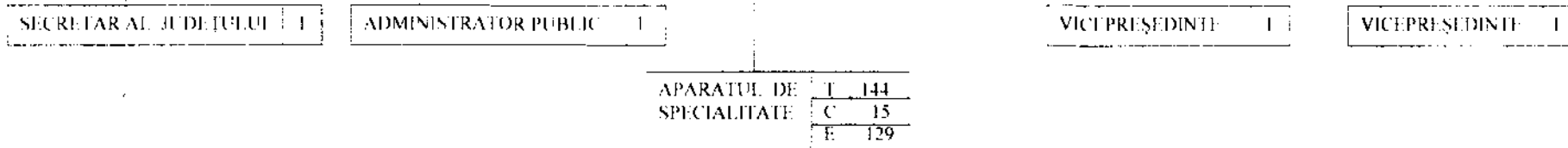
FUNCȚII DE DEMNITATE PUBLICĂ	
1. Președinte	= 1
2. Vicepreședinte	= 2
3. Consilier Județean	= 28
TOTAL	= 31
- Comisii de specialitate	= 5

CONSILIUL JUDEȚEAN	30
COMISII DE SPECIALITATE	5
PREȘEDINTE	1

AGENCIILE ECONOMICE, SERVICII ȘI INSTITUȚII PUBLICE SUBORDONATE

1. Direcția Generală de Asistență Socială și Protecția Copilului Sălaj;
2. Muzeul Județean de Istorie și Artă Zalău;
3. Biblioteca Județeană "Ioniță Scipione Bădescu" Sălaj;
4. Centrul Județean pentru Conservarea și Promovarea Culturii Tradiționale Sălaj;
5. Școala Populară de Arte și Meserii Sălaj;
6. Ansamblul Folcloric "Meseșul" Zalău;
7. Direcția Județeană de Evidența Persoanelor Sălaj;
8. Direcția de Pază, Protocol și Administrativ Sălaj;
9. Camera Agricolă a Județului Sălaj.

Anexa nr. 1
la proiectul de Hotărâre a
Consiliului Județean Sălaj
nr. 22 din 23.02. 2010



T - total
C - conducere
E - execuție

1. FUNCȚIONARI PUBLICI = 113
- conducere = 12
- execuție = 101

2. PERSONAL CONTRACTUAL = 31
- conducere = 3
- execuție = 28

TOTAL APARATUL DE SPECIALITATE (1 + 2) = 144

STAT DE FUNCȚII

Nr. crt.	Funcția		Nivelul studiilor	Gradul/Gradul profesional/ treapta profesională	Treapta de salarizare	Numărul de posturi
	Conducere	Execuție				
0	1	2	3	4	5	6
A.	FUNCȚII DE DEMNITATE PUBLICĂ - TOTAL					3
1.	Președinte		S			1
2.	Vicepreședinte		S			2
B.	SECRETAR AL JUDEȚULUI					1
	Secretar al județului		S			1
C.	ADMINISTRATOR PUBLIC					1
	Administrator public		S			1
D.	APARATUL DE SPECIALITATE AL CONSILIULUI JUDEȚEAN					144
1.	Funcții publice					113
2.	Personal contractual					31
I.	TOTAL FUNCȚII PUBLICE (II+III)					113
1.	Funcții publice de conducere					12
2.	Funcții publice de execuție					101
II.	FUNCȚII PUBLICE GENERALE (a+b)					112
a)	FUNCȚII PUBLICE DE CONDUCERE					11
1.	Director executiv		S	I	1	4
2.	Șef serviciu		S	I	1	4
3.	Șef birou		S	I	1	3
b)	FUNCȚII PUBLICE DE EXECUȚIE					101
1.		Auditor	S	Superior	1 - 3	1
			S	Principal	1 - 3	1
2.		Consilier, inspector, consilier juridic	S	Superior	1 - 3	29
			S	Principal	1 - 3	14
			S	Asistent	1 - 3	36
			S	Debutant		3

3.		Referent de specialitate	SSD	Superior	1 - 3	2
4.		Referent	M	Superior	1 - 3	10
			M	Principal	1 - 3	5
III. FUNCȚII PUBLICE SPECIFICE (a+b)						1
<i>a) FUNCȚII PUBLICE SPECIFICE DE CONDUCERE - TOTAL</i>						1
	Arhitect șef		S	I	I	1
<i>b) FUNCȚII PUBLICE SPECIFICE DE EXECUȚIE - TOTAL</i>						
IV. PERSONAL CONTRACTUAL (a+b+c)						31
<i>a) FUNCȚII DE CONDUCERE</i>						3
1.	Director de cabinet*		S			1
2.	Șef serviciu		S	II		1
3.	Șef birou		S	II		1
<i>b) FUNCȚII DE EXECUȚIE</i>						28
1.		Consilier*	S			2
2.		Expert*	S			1
3.		Inspector de specialitate	S	I A - D		2
4.		Subinginer	SSD	I A - D		3
5.		Referent	M	I A - D		5
<i>c) PERSONAL DIN ACTIVITATEA ADMINISTRATIV, GOSPODĂRIRE, ÎNTREȚINERE ȘI DESERVIRE</i>						15
1.		Magaziner	M			1
2.		Îngrijitor	G/M			4
3.		Muncitor (instalator, electrician, pază)	G/M	I - VI		4
4.		Șofer I	G/M			6

* Se utilizează în cabinetul președintelui consiliului județean