

HOTĂRÂREA nr.75
din 30 mai 2011

privind aprobarea numărului de posturi, organigramei și statului de funcții ale aparatului de specialitate al Consiliului Județean Sălaj

Consiliul Județean Sălaj, întrunit în ședință ordinară;

Având în vedere:

- expunerea de motive nr.5692 din 23.05.2011 a președintelui Consiliului Județean Sălaj;
- raportul de specialitate nr.5693 din 23.05.2011 al Direcției juridice și administrație locală;
- avizul Agenției Naționale a Funcționarilor Publici nr.883533 din 05.05.2011;
- pct.13 din Ordonanța de urgență a Guvernului nr.7/2011 privind modificarea și completarea Legii nr.350/2011 privind amenajarea teritoriului și urbanismul;
- art.107 din Legea nr.188/1999 privind Statutul funcționarilor publici, republicată, cu modificările și completările ulterioare;
- prevederile Ordonanței de urgență a Guvernului nr.162/2008 privind transferul ansamblului de atribuții și competențe exercitate de Ministerul Sănătății Publice către autoritățile administrației publice locale;
- art.91 alin.(2) lit.c) din Legea nr.215/2001 privind administrația publică locală, republicată, cu modificările și completările ulterioare.

În temeiul art.97 alin.(1) din Legea nr.215/2001 privind administrația publică locală, republicată, cu modificările și completările ulterioare,

HOTĂRĂȘTE:

Art.1. Se aprobă numărul de posturi, organigrama și statul de funcții ale aparatului de specialitate al Consiliului Județean Sălaj, ca urmare a modificării structurilor organizatorice ale unor direcții și compartimente din cadrul acestuia, conform Anexelor nr.1 și 2, parte integrantă din prezenta hotărâre.

Art.2. Cu data intrării în vigoare a prezentei hotărâri își încetează aplicabilitatea anexele nr. 1a și 1b la Hotărârea Consiliului Județean Sălaj nr.6 din 25 ianuarie 2011 privind aprobarea numărului de posturi, organigramei și statului de funcții ale aparatului de specialitate al Consiliului Județean Sălaj și ale instituțiilor publice din subordinea Consiliului Județean Sălaj, cu modificările ulterioare.

Art.3. Cu ducerea la îndeplinire a prezentei hotărâri se încredințează:

- Președintele Consiliului Județean Sălaj;
- Direcția economică;
- Direcția juridică și administrație locală.

Art.4. Prezenta hotărâre se comunică la:

- Președintele, vicepreședinții Consiliului județean, secretarul județului și administratorul public al județului;
- Direcția juridică și administrație locală;
- Direcția economică;
- Agenția Națională a Funcționarilor Publici.

PREȘEDINTE

Tiberiu Măteș



Contrasemnează:
SECRETARUL JUDEȚULUI,

Cosmin-Radu Vlaicu

**ORGANIGRAMA
CONSILIUL JUDEȚEAN ȘI A APARATULUI DE SPECIALITATE**

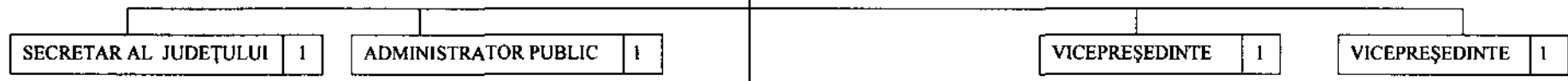
- AGENȚII ECONOMICE, SERVICII ȘI INSTITUȚII PUBLICE SUBORDONATE**
1. Direcția Generală de Asistență Socială și Protecția Copilului Sălaj;
 2. Muzeul Județean de Istorie și Artă Zalău;
 3. Biblioteca Județeană 'Ioniță Scipione Bădescu' Sălaj;
 4. Centrul de Cultură și Artă al Județului Sălaj;
 5. Direcția Județeană de Evidența Persoanelor Sălaj;
 6. Camera Agricolă a Județului Sălaj.

Anexa nr. 1
la Hotărârea
Consiliului Județean Sălaj
nr. 75 din 30.05.2011

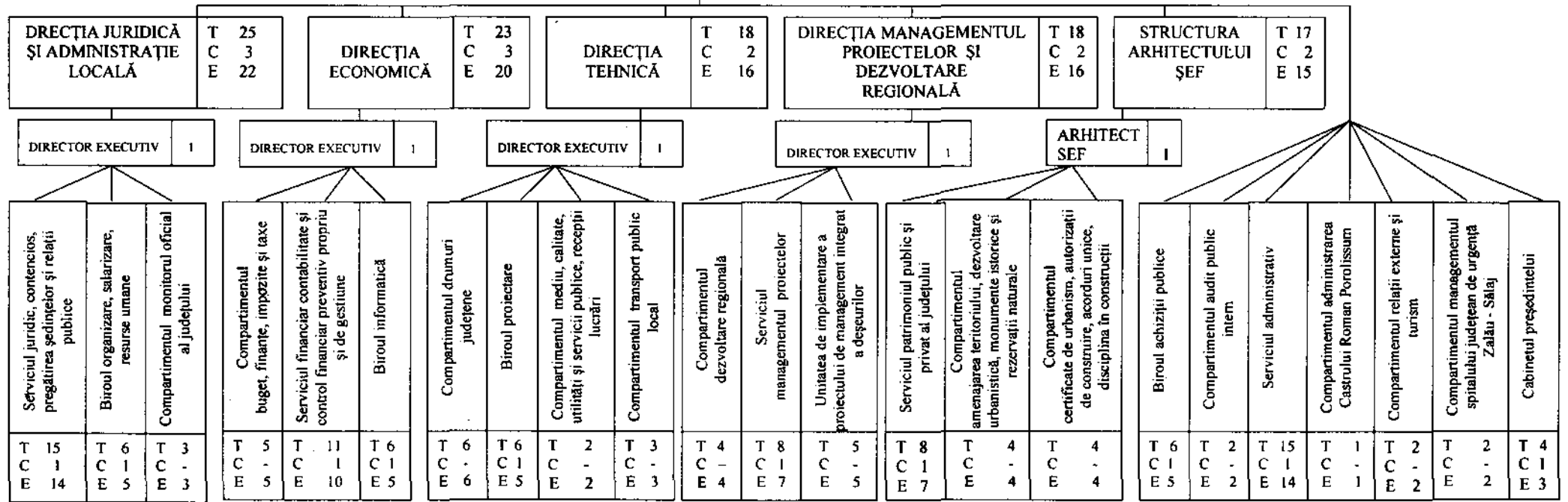
1.

●Președinte	=1
●Vicepreședinte	=2
●Secretarul Județului	=1
●Administratorul public al județului	=1
TOTAL	= 5

CONSILIUL JUDEȚEAN	30
COMISII DE SPECIALITATE	5
PREȘEDINTE	1



APARATUL DE SPECIALITATE	T	133
	C	15
	E	118



T - total
C - conducere
E - execuție

2. FUNCȚIONARI PUBLICI = 101

- conducere	= 12
- execuție	= 89

3. PERSONAL CONTRACTUAL = 32

- conducere	= 3
- execuție	= 29

4. TOTAL APARATUL DE SPECIALITATE (2 + 3) = 133

TOTAL (1+4) = 138

STAT DE FUNCȚII

Nr. crt.	Funcția		Nivelul studiilor	Gradul/Gradul profesional/ treapta profesională	Numărul de posturi
	Conducere	Execuție			
0	1	2	3	4	5
A.	FUNȚII DE DEMNITATE PUBLICĂ - TOTAL				3
1.	Președinte		S		1
2.	Vicepreședinte		S		2
B.	SECRETAR AL JUDEȚULUI				1
	Secretar al județului		S		1
C.	ADMINISTRATOR PUBLIC AL JUDEȚULUI				1
	Administrator public al județului		S		1
D.	APARATUL DE SPECIALITATE AL CONSILIULUI JUDEȚEAN				133
1.	Funcții publice				101
2.	Personal contractual				32
I.	TOTAL FUNCȚII PUBLICE (II+III)				101
1.	Funcții publice de conducere				12
2.	Funcții publice de execuție				89
II.	FUNȚII PUBLICE GENERALE (a+b)				100
a)	<i>FUNȚII PUBLICE DE CONDUCERE</i>				11
1.	Director executiv		S	II	4
2.	Șef serviciu		S	II	4
3.	Șef birou		S	II	3
b)	<i>FUNȚII PUBLICE DE EXECUȚIE</i>				89
1.		Auditor	S	Superior	2
2.		Consilier, inspector, consilier juridic	S	Superior	31
			S	Principal	18
			S	Asistent	26
			S	Debutant	2

3.		Referent de specialitate	SSD	Superior	2
4.		Referent	M	Superior	5
			M	Principal	3
III.	FUNCTII PUBLICE SPECIFICE (a+b)				1
a)	<i>FUNCTII PUBLICE SPECIFICE DE CONDUCERE - TOTAL</i>				1
	Arhitect șef		S	II	1
b)	<i>FUNCTII PUBLICE SPECIFICE DE EXECUȚIE - TOTAL</i>				
IV.	PERSONAL CONTRACTUAL (a+b+c)				32
a)	<i>FUNCTII DE CONDUCERE</i>				3
1.	Director de cabinet		S		1
2.	Șef serviciu		S	II	1
3.	Șef birou		S	II	1
b)	<i>FUNCTII DE EXECUȚIE</i>				17
1.		Consilier	S		2
2.		Expert	S		1
3.		Inspector de specialitate	S	I A - D	6
4.		Subinginer	SSD	I A - D	2
5.		Referent	M	I A - D	6
c)	<i>PERSONAL DIN ACTIVITATEA ADMINISTRATIV, GOSPODĂRIRE, ÎNTREȚINERE ȘI DESERVIRE</i>				12
1.		Îngrijitor	G/M		4
2.		Muncitor (instalator, electrician, pază)	G/M	I - VI	2
3.		Șofer I	G/M		6
	TOTAL (A + B + C + D)				138