

**HOTĂRÂREA nr. 2
din 30 ianuarie 2012**

**privind aprobarea organigramei și statului de funcții ale Spitalului Județean
de Urgență Zalău**

Consiliul Județean Sălaj, întrunit în ședință ordinară;

Având în vedere:

- expunerea de motive nr. 782 din 25.01.2012 a președintelui Consiliului județean;
- raportul de specialitate nr. 783 din 25.01.2012 al Direcției juridice și administrație locală;
- Legea nr. 95/2006 privind reforma în domeniul sănătății, cu modificările și completările ulterioare;
- prevederile Ordinului nr. 1224/2010 privind aprobarea normativelor de personal pentru asistența medicală spitalicească, precum și pentru modificarea și completarea Ordinului ministrului sănătății publice nr. 1.778/2006 privind aprobarea normativelor de personal;
- prevederile Ordinului 1043/2010 privind aprobarea Normelor metodologice pentru elaborarea bugetului de venituri și cheltuieli al spitalului public;
- prevederile art. 91 alin. (1) lit. f) din Legea nr. 215/2001 privind administrația publică locală, republicată, cu modificările și completările ulterioare.

În temeiul art. 97 alin. (1) din Legea nr. 215/2001 privind administrația publică locală, republicată, cu modificările și completările ulterioare;

H O T Ă R Ă Ș T E:

Art.1. Se aprobă organigrama și statul de funcții ale Spitalului Județean de Urgență Zalău, conform anexelor nr. 1 și 2, care fac parte integrantă din prezenta hotărâre.

Art.2. Managerul Spitalului Județean de Urgență Zalău va asigura ca drepturile de personal să nu depășească 70% din veniturile realizate din sumele decontate de casa de asigurări de sănătate, din Fondul național unic de asigurări sociale de sănătate pentru serviciile medicale furnizate, precum și din sumele asigurate din bugetul Ministerului Sănătății cu această destinație.

Art.3. Cu data prezentei își încetează aplicabilitatea Hotărârea Consiliului Județean Sălaj nr. 7/2011 privind aprobarea numărului de posturi pe categorii de personal pentru Spitalul Județean de Urgență Zalău.

Art.4. Cu ducerea la îndeplinire a prezentei hotărâri se încredințează managerul Spitalului Județean de Urgență Zalău.

Art. 5. Prezenta hotărâre se comunică la:

- Direcția juridică și administrație locală;
- Spitalul Județean de Urgență Zalău;

PREȘEDINTE,

Tiberiu Marc

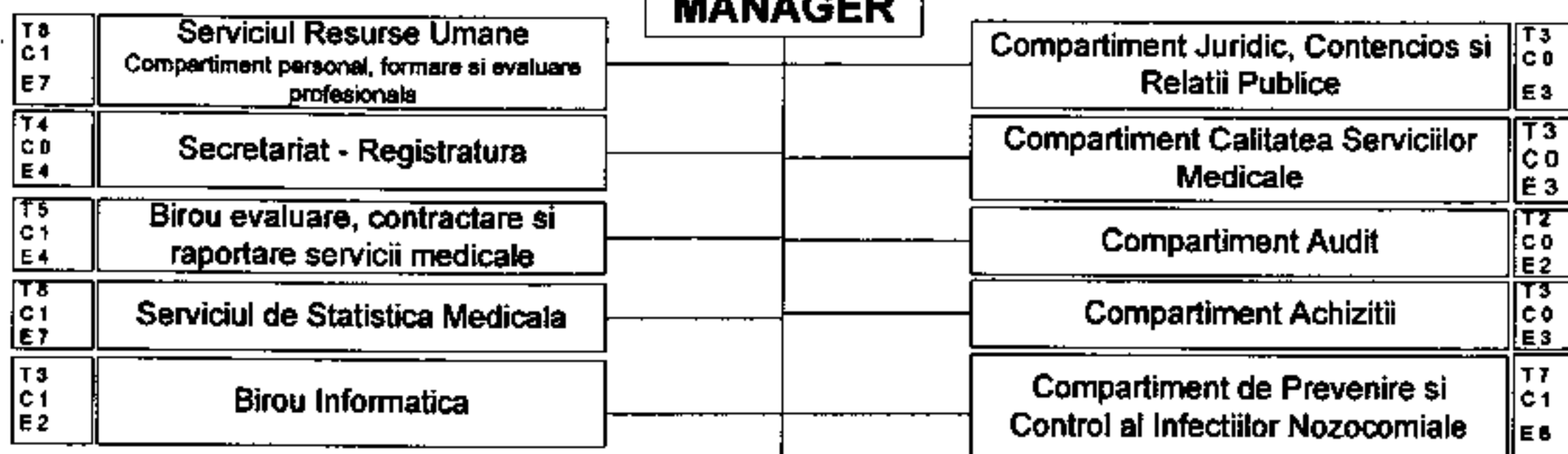

Contrasemnează:
SECRETARUL JUDEȚULUI,


Cosmin-Radu Vlaicu

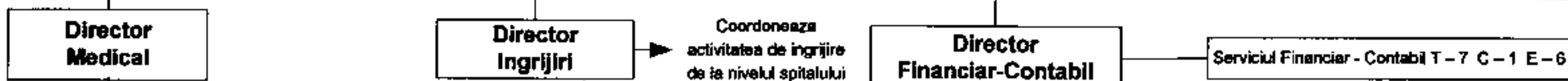
ORGANIGRAMA SPITALULUI JUDETEAN DE URGENTA ZALAU

CONSILIUL DE ADMINISTRATIE

MANAGER



Anexa nr. 1
La Hotararea Consiliului Judetean
din data de 30.01.2012



Nr paturi	Sectii si compartimente profil medical	POSTURI
70	Medicina Interna din care: Comp. Endocrinologie Comp. Gastroenterologie Comp. Diabet	T 48 C 2 E 48
45	Cardiologie din care: Comp. Cardiologie TI	T 42 C 2 E 40
25	Neonatalogie din care Comp. Prematuri Comp. TI	T 38 C 2 E 34
40	Pediatrica	T 30 C 2 E 28
55	Neurologie	T 45 C 2 E 43
85	Pneumologie din care: Comp. TBC	T 45 C 2 E 43
70	Boli Infectioase din care: Comp. HIV/SIDA Boli Infectioase copii	T 40 C 2 E 38
50	Psihiatrie	T 26 C 2 E 24
25	Oncologie	T 18 C 2 E 16
25	Dermatovenerologie	T 19 C 2 E 17
25	Reumatologie	T 18 C 2 E 14
10	RMFB	T 12 C 0 E 12
5	Nefrologie	T 13 C 0 E 13
2 ap	Statie de Hemodializa	T 5 C 0 E 5

Nr paturi	Sectii si compartimente profil chirurgical	POSTURI
75	Chirurgie Generala din care: Comp. Chirurgie Vasculara Comp. Chirurgie Plastica Comp. Arsi	T 59 C 2 E 57
40	Ortopedie-Traumatologie	T 30 C 2 E 28
45	Obstetrica-Ginecologie	T 60 C 2 E 58
10	Oftalmologie	T 16 C 0 E 16
10	Chirurgie Ortopedie Infantila	T 10 C 0 E 10
10	Urologie	T 13 C 0 E 13
18	Anestezie si Terapie Intensiva din care: Comp. Transfuzii	T 58 C 2 E 56
15	Otorinolaringologie	T 17 C 0 E 17
Centrul Judetean de Diabet		
30	Comp. Spitalizare de Zi - paturi repentizate pe sectii	

Statie de Sterilizare	T 22 C 1 E 21
Birou Internari - Garderoba	T 17 C 0 E 17
Compartiment Lenjerie - Spalatorie	T 19 C 0 E 19

Laboratoare si alte compartimente din structura spitalului	POSTURI
Lab. Analize Medicale Compart. BK	T 47 C 2 E 45
Lab. Radiologie si Imagistica Medicala Computer Tomograf	T 31 C 2 E 29
Lab. Recuperare Medicina Fizica si Balneologie	T 12 C 1 E 11
Lab. Explorari Functionale	T 6 C 0 E 6
Bloc Operator	T 28 C 1 E 27
Unitatea de Primire a Urgentelor Cab. Medicina Dentara de Urgenta SMURD	T 114 C 2 E 112
Serv. Anatomie Patologica	T 10 C 1 E 9
Serv. Judetean Medicina Legala	T 13 C 1 E 12
Farmacia cu circuit inchis nr. 101	T 13 C 1 E 12

Compartiment Brancardieri	T 29 C 0 E 29
Fisier	T 2 C 0 E 2
Bucataria Dietetica	T 2 C 0 E 2

Ambulatoriul Integrat cu Cabinete de Specialitate	
Asistent Sef	Psihiatrie Pediatrica
Medicina Interna	Pneumologie
Cardiologie	Reumatologie
ORL	Nefrologie
Oftalmologie	Chirurgie Plastica
Chirurgie Generala	Chirurgie Ortopedie Infantila
Obstetrica-Ginecologie	Dermatovenerologie
Neurologie	Psihiatrie
Ortopedie-Traumatologie	RMFB
Endocrinologie	Pediatrica
Urologie	Gastroenterologie
Alergologie	Hematologie
Neurochirurgie	Neurologie Pediatrica
Fisier	T - 30 C - 1 E - 29

Alte servicii ambulatorii	
Cab. Oncologie	Cab. Medicina Muncii
Cab. DZNB	Cab. Medicina Sportiva
Cab. Boli Infectioase	Dispensar TBC
Cab. Planificare Familiala	Centrul de Sanatate Mintala - Adulti
Centrul de Sanatate Mintala - Copii	T - 37 C - 0 E - 37

Serv. Aprovizionare - Transport 15 Bloc Alimentar 16	T 31 C 1 E 30
Birou Tehnic - Investiti - Dezvoltare	T 3 C 1 E 2
Compartiment Logistica si Aparatura Medicala	T 5 C 0 E 5
Serviciul Administrativ 6 Compartiment Securitatea Muncii, PSI, Protectie Civila si Situatii de Urgenta 2 Comp. Asistenta Religioasa 1 Centraza Telefonica 5 Arhiva 1	T 15 C 1 E 14
Atelierul de Intretinere si Reparatii	T 49 C 10 E 39
Medici rezidenti si colaboratori	T 34 C 0 E 34

LEGENDA:

T - TOTAL POSTURI = 1284
C - POSTURI DE CONDUCERE = 66
E - POSTURI DE EXECUTIE = 1218

STAT DE FUNCTII

Nr.crt.	Funcția	Nivelul studiilor	de conducere			Gradatia corespunzatoare transeelor de vechime	Numar de posturi
			gradul I	gradul II	clase de salarizare suplimentare		
	TOTAL POSTURI						1284
	Total functii de conducere (A)		8	28	30		66
	Total functii de executie (B+C+D)						1218
A	Funcții de conducere		8	28	30		66
	Comitet director						4
1	Manager	S		1			1
2	Director medical	S		1			1
3	Director financiar contabil	S		1			1
4	Director de ingrijiri	S		1			1
	Personal medical						45
5	Sef sectie / laborator / serviciu / farmacie	S	8	13	2		23
6	Asistent sef	PL			22	1 - 5	22
	Personal TESA						6
7	Sef serviciu resurse umane/ aprovizionare	S		2			2
8	Sef serviciu financiar-contabil/ administrativ	M		1			2
9	Sef birou informatica	S		1			1
10	Sef birou tehnic-investitii-dezvoltare	SSD		1			1
	Alte functii de conducere						11
11	Sef atelier	S		1			1
12	Sef birou evaluare-contractare-raportare servicii medicale	S		1			1
13	Sef formatie	M		3			3
14	Sef echipa	M			8	1 - 5	6
B	Funcții de executie personal medico-sanitar						1095
1	medici primari	S				2 - 5	60
2	medici specialisti	S				1 - 5	65
3	medici	S				B - 5	4
4	medici rezidenti	S				B - 5	16
5	medici colaboratori	S				B - 5	18
6	farmacist primar	S				2 - 5	4
7	alt personal cu studii superioare -grad primar	S				2 - 5	8

8	alt personal cu studii superioare -grad specialit	S				1 - 5	10
9	alt personal cu studii superioare	S				B - 5	25
10	tehn. radiologie	S-SSD				B - 5	3
12	asistent medical	P.L.				2 - 5	497
13	sora medicala principala	M				2 - 5	3
14	autopsier	G				B - 5	1
15	registrator medical principal	M				1 - 5	26
16	registrator medical	M				B - 5	13
17	infirmier	G				B - 5	200
18	ingrijtoare curatenie	G				B - 5	79
19	brancardier	G				B - 5	48
20	spalatoreasa	G				B - 5	15
C Functii de executie TESA + UPU							36
1	Economist II - IA	S				B - 5	12
2	Consilier juridic IA	S				B - 5	3
3	Referent II	S				B - 5	7
4	Analist, inginer sistem II	S				B - 5	2
5	Inginer II	S				B - 5	1
6	Referent II	SSD				2 - 5	1
7	Referent, tehnician IA	M				1 - 5	3
8	Functionar	M				B - 5	1
9	Secretar	M				B - 5	2
10	Arhivar	M				B - 5	1
11	Magaziner	M				B - 5	1
12	Administrator	M				B - 5	1
13	Casier	M				B - 5	1
D Functii de executie ingineri/subing./referenti si muncitori							87
1	Inginer, economist, referent I - IA	S				2 - 5	7
2	Subinginer I	SSD				2 - 5	1
3	Muncitor calificat IV - I	G				B - 5	72
4	Muncitor necalificat II - I	G				B - 5	7