

HOTĂRÂREA nr. 103
din 26 septembrie 2014

pentru modificarea Anexelor nr. 1a, 1b și 7b la Hotărârea Consiliului Județean Sălaj nr. 2 din 27 ianuarie 2014 privind aprobarea numărului de posturi, organigramei și statului de funcții ale aparatului de specialitate al Consiliului Județean Sălaj și ale instituțiilor publice din subordinea Consiliului Județean Sălaj

Consiliul Județean Sălaj, întrunit în ședință ordinară;
Având în vedere:

- expunerea de motive nr. 8.523 din 23.07.2014 a președintelui Consiliului Județean Sălaj;
- raportul de specialitate nr. 8.524 din 23.07.2014 al Direcției juridice și administrație locală;
- avizul Agenției Naționale a Funcționarilor Publici nr. 36365 conexas cu nr. 32326/2014;
- adresa nr.817 din 12.09.2014 a Centrului de Cultură și Artă al Județului Sălaj;
- art. 107 alin. (1) din Legea nr. 188/1999 privind Statutul funcționarilor publici, republicată, cu modificările și completările ulterioare;
- art. 113 alin. (1) din Legea asistenței sociale nr. 292/2011;
- art. 28 alin. (2) lit. a) din Legea nr. 51/2006 - Legea serviciilor comunitare de utilități publice, republicată;
- art. III din Ordonanța de Urgență a Guvernului nr. 63/2010 pentru modificarea și completarea Legii nr. 273/2006 privind finanțele publice locale, precum și stabilirea unor măsuri financiare pentru reducerea cheltuielilor de personal, cu modificările și completările ulterioare;
- art. 4 alin. (2) din Anexa nr. I, Capitolul II la Legea-cadru nr. 284/2010 privind salarizarea unitară a personalului plătit din fonduri publice, cu modificările și completările ulterioare;
- art. 91 alin. (2) lit. c) din Legea administrației publice locale nr. 215/2001, republicată, cu modificările și completările ulterioare.

În temeiul art. 97 alin. (1) din Legea administrației publice locale nr. 215/2001, republicată, cu modificările și completările ulterioare,

HOTĂRĂȘTE:

Art. 1. (1) Se modifică anexele nr. 1a, 1b și 7b la Hotărârea Consiliului Județean Sălaj nr. 2 din 27 ianuarie 2014 privind aprobarea numărului de posturi, organigramei și statului de funcții ale aparatului de specialitate al Consiliului Județean Sălaj și ale instituțiilor publice din subordinea Consiliului Județean Sălaj, cu modificările și completările ulterioare, conform *anexelor nr. 1, 2 și 3* care fac parte integrantă din prezenta hotărâre.

(2) Celelalte prevederi ale Hotărârii Consiliului Județean Sălaj nr. 2 din 27 ianuarie 2014, cu modificările și completările ulterioare, rămân neschimbate.

Art. 2. Cu ducerea la îndeplinire a prezentei hotărâri se încredințează:

- Președintele Consiliului Județean Sălaj;
- Direcția juridică și administrație locală;
- Centrul de Cultură și Artă al Județului Sălaj.

Art. 3. Prezenta hotărâre se comunică la:

- Președintele, vicepreședinții Consiliului județean, secretarul județului;
- Direcția juridică și administrație locală;
- Centrul de Cultură și Artă al Județului Sălaj.

PREȘEDINTE,


Tiberiu Marc

Contrasemnează:
SECRETARUL JUDEȚULUI,

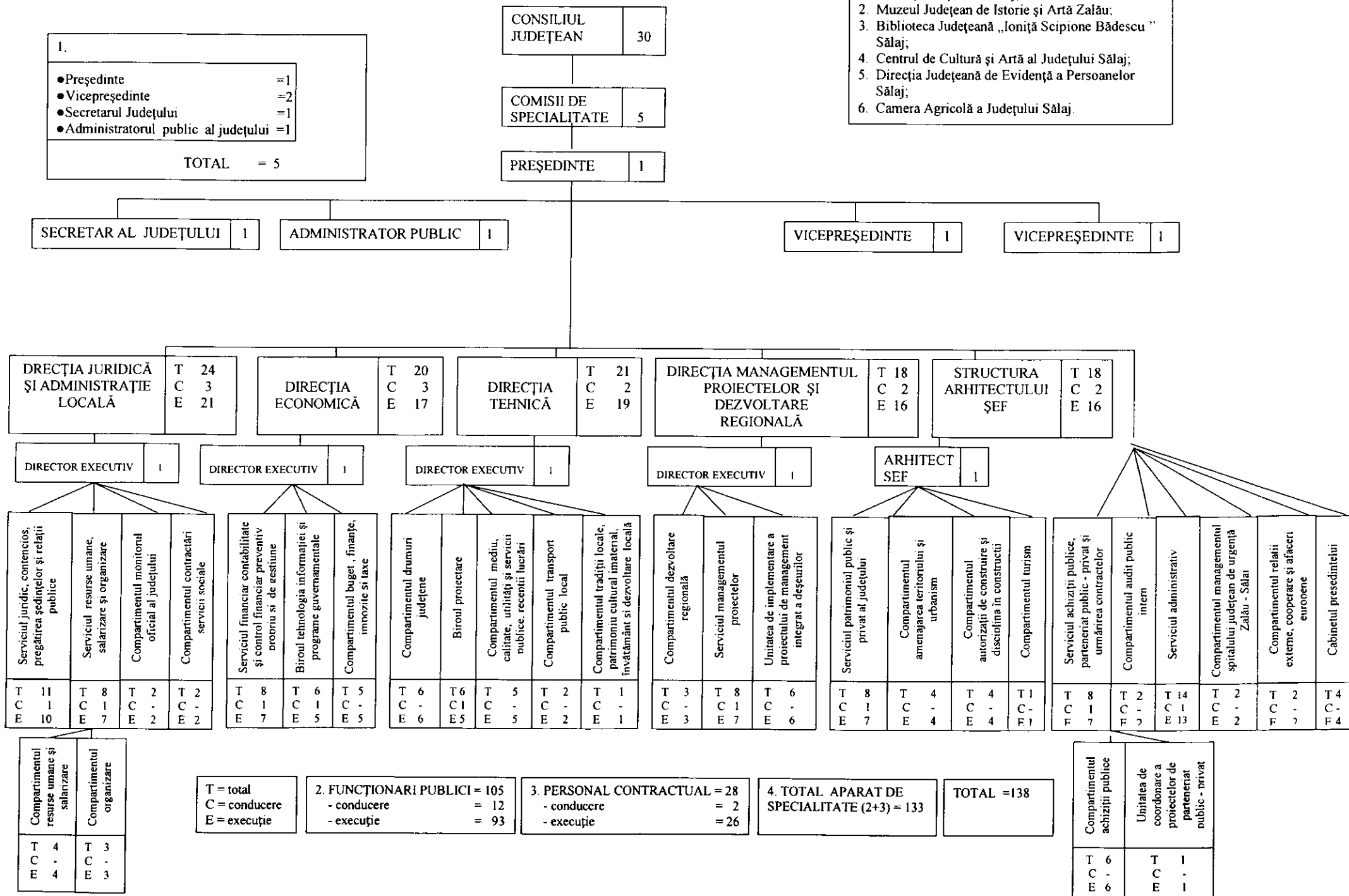

Cosmin-Radu Vlaicu

**ORGANIGRAMA
CONSILIULUI JUDEȚEAN ȘI A APARATULUI DE SPECIALITATE**

Annexa nr. 1

**AGENȚII ECONOMICE, SERVICII ȘI INSTITUȚII
PUBLICE SUBORDONATE**

1. Direcția Generală de Asistență Socială și Protecția Copilului Sălaj;
2. Muzeul Județean de Istorie și Artă Zalău;
3. Biblioteca Județeană „Ioniță Scipione Bădescu” Sălaj;
4. Centrul de Cultură și Artă al Județului Sălaj;
5. Direcția Județeană de Evidență a Persoanelor Sălaj;
6. Camera Agricolă a Județului Sălaj.



STAT DE FUNCȚII

Nr. crt.	Funcția		Nivelul studiilor	Gradul/Gradul profesional/ treapta profesională	Numărul de posturi
	Conducere	Execuție			
0	1	2	3	4	5
A.	FUNCȚII DE DEMNITATE PUBLICĂ - TOTAL				3
1.	Președinte		S		1
2.	Vicepreședinte		S		2
B.	SECRETARUL JUDEȚULUI				1
	Secretarul județului		S		1
C.	ADMINISTRATOR PUBLIC AL JUDEȚULUI				1
	Administrator public al județului		S		1
D.	APARATUL DE SPECIALITATE AL CONSILIULUI JUDEȚEAN				133
1.	Funcții publice				105
2.	Personal contractual				28
I.	TOTAL FUNCȚII PUBLICE (II+III)				105
1.	Funcții publice de conducere				12
2.	Funcții publice de execuție				92
II.	FUNCȚII PUBLICE GENERALE (a+b)				104
a)	<i>FUNCȚII PUBLICE DE CONDUCERE</i>				11
1.	Director executiv		S	II	4
2.	Șef serviciu		S	II	6
3.	Șef birou		S	II	1
b)	<i>FUNCȚII PUBLICE DE EXECUȚIE</i>				93
1.		Auditor	S	Superior	2
		Consilier juridic	S	Superior	3
			S	Principal	3
			S	Asistent	1
			S	Debutant	2
2.		Consilier, inspector,	S	Superior	41
			S	Principal	24

			S	Asistent	8
			S	Debutant	3
3.		Referent de specialitate	SSD	Superior	1
4.		Referent	M	Superior	4
			M	Principal	1
III.	FUNȚII PUBLICE SPECIFICE (a+b)				1
a)	<i>FUNȚII PUBLICE SPECIFICE DE CONDUCERE - TOTAL</i>				1
	Arhitect șef		S	II	1
b)	<i>FUNȚII PUBLICE SPECIFICE DE EXECUȚIE - TOTAL</i>				
IV.	PERSONAL CONTRACTUAL (a+b+c)				28
a)	<i>FUNȚII DE CONDUCERE</i>				2
1.	Șef serviciu		S	II	1
2.	Șef birou		S	II	1
b)	<i>FUNȚII DE EXECUȚIE</i>				15
1.	Director de cabinet		S		1
2.		Consilier	S		2
3.		Expert	S		1
4.		Inspector de specialitate	S	IA	1
			S	I	2
			S	II	3
5.		Subinginer	SSD	I A - D	2
6.		Referent	M	I A - D	3
c)	<i>PERSONAL DIN ACTIVITATEA ADMINISTRATIV, GOSPODĂRIRE, ÎNTREȚINERE ȘI DESERVIRE</i>				11
1.		Îngrijitor	G/M		3
2.		Muncitor (instalator, electrician, pază)	G/M	I - VI	2
3.		Șofer I	G/M		6
	TOTAL (A + B + C + D)				138

STAT DE FUNCȚII

Centrul de Cultură și Artă al Județului Sălaj

P.C - personal contractual

Nr.crt.	Funcția		Categoria de personal	Nivelul studiilor	Gradul profesional	Numărul de posturi
	Conducere	Executie			Treapta profesională	
0	1	2	3	4	5	6
A.	CONDUCEREA CENTRULUI					1
1	Manager		P.C.	S	II	1
B.	SECȚIA PENTRU CONSERVAREA ȘI PROMOVAREA CULTURII TRADIȚIONALE - PERSONAL DE SPECIALITATE					7
3	Șef birou		P.C.	S	II	1
4		Referent	P.C.	S	IA-D	3
5		Referent	P.C.	M	IA-D	3
C.	SECȚIA ȘCOALA POPULARĂ DE ARTE ȘI MESERII					11
6	Șef serviciu		P.C.	S	II	1
		Profesor instrument	P.C.	S		8
7		Profesor pictura	P.C.	S		1
8		Profesor vioară	P.C.	M		1
D.	REVISTA ȘI EDITURA "CAIETE SILVANE"					3
9		Redactor	P.C.	S	IA - D	1
10		Referent	P.C.	M	IA - D	1
11		Corector	P.C.	M	IA - D	1
E.	SECȚIA ANSAMBLUL FOLCLORIC "MESEȘUL"					44
12	Șef serviciu		P.C.	S	II	1
13		Dirijor	P.C.	S	IA-D	1
14		Corepetitor (coregraf)	P.C.	M	I - D	2
15		Artist Instrumentist	P.C.	S	IA-D	5
16		Instrumentist		M	I - D	8
17		Solist vocal	P.C.	M	I - D	4
18		Dansator	P.C.	M	I - D	22
19		Operator imagine/lumini sunet	P.C.	M	I - D	1
F.	COMPARTIMENTUL DE MARKETING CULTURAL					1
20		Referent	P.C.	S	IA - D	1
G.	COMPARTIMENTUL FINANCIAR, CONTABILITATE, SALARIZARE, RESURSE UMANE, SECRETARIAT, ADMINISTRATIV, ÎNTREȚINERE, REPARAȚII ȘI DESERVIRE - PERSONAL DE SPECIALITATE ȘI DE ALTĂ SPECIALITATE					9
	Contabil șef		P.C.	S	II	1
21		Referent de specialitate	P.C.	S	I - D	4
22		Sofer	P.C.			1
23		Muncitor calificat	P.C.		II - VI	1
24		Ingrijitor	P.C.		I - VI	2
TOTAL (A + B + C + D + E + F + G)						76