

**HOTĂRÂREA nr. 134  
din 28 noiembrie 2014**

**privind aprobarea numărului de posturi, organigramei și statului funcții  
ale Direcției Generale de Asistență Socială și Protecția Copilului Sălaj**

Consiliul Județean Sălaj, întrunit în ședință ordinară;

Având în vedere:

- expunerea de motive nr. 14.128 din 24.11.2014 a președintelui Consiliului Județean Sălaj;
- raportul de specialitate nr. 27.371/20.11.2013 al Direcției de Asistență Socială și Protecția Copilului Sălaj;
- Legea asistenței sociale nr. 292/2011, republicată;
- prevederile art. 51 alin. (5) din Legea nr. 448/2006 privind protecția și promovarea drepturilor persoanelor cu handicap, republicată, cu modificările și completările ulterioare;
- Ordinul Autorității Naționale pentru persoanele cu handicap nr. 559/2008 privind aprobarea Standardelor Specifice de calitate pentru centrele rezidențiale, centrele de zi și locuințe protejate pentru persoane adulte cu handicap;
- prevederile Hotărârii Guvernului nr. 1.434/2004 privind atribuțiile și Regulamentul-cadru de organizare și funcționare ale Direcției generale de asistență socială și protecția copilului, republicată, cu modificările și completările ulterioare;
- art. 91 alin. (2) lit. c) din Legea administrației publice locale nr. 215/2001, republicată, cu modificările și completările ulterioare;

În temeiul art. 97 alin. (1) din Legea administrației publice locale nr. 215/2001, republicată, cu modificările și completările ulterioare,

**HOTĂRĂȘTE:**

**Art. 1.** Se aprobă numărul de posturi, organigrama și statul de funcții ale Direcției Generale de Asistență Socială și Protecția Copilului Sălaj, conform *anexelor nr. 1 și 2*, care fac parte integrantă din prezenta hotărâre.

**Art. 2.** Cu data intrării în vigoare a prezentei, Hotărârea Consiliului Județean Sălaj nr. 2 din 27 ianuarie 2014, cu modificările și completările ulterioare, se modifică în mod corespunzător.

**Art. 3.** Cu ducerea la îndeplinire a prezentei hotărâri se încredințează:

- Președintele Consiliului Județean Sălaj;
- Direcția Generală de Asistență Socială și Protecția Copilului Sălaj;
- Direcția juridică și administrație locală;

**Art. 4.** Prezenta hotărâre se comunică la:

- Președintele Consiliului Județean Sălaj;
- Direcția Generală de Asistență Socială și Protecția Copilului Sălaj;
- Direcția juridică și administrație locală.

PREȘEDINTE,

Tiberiu Marc



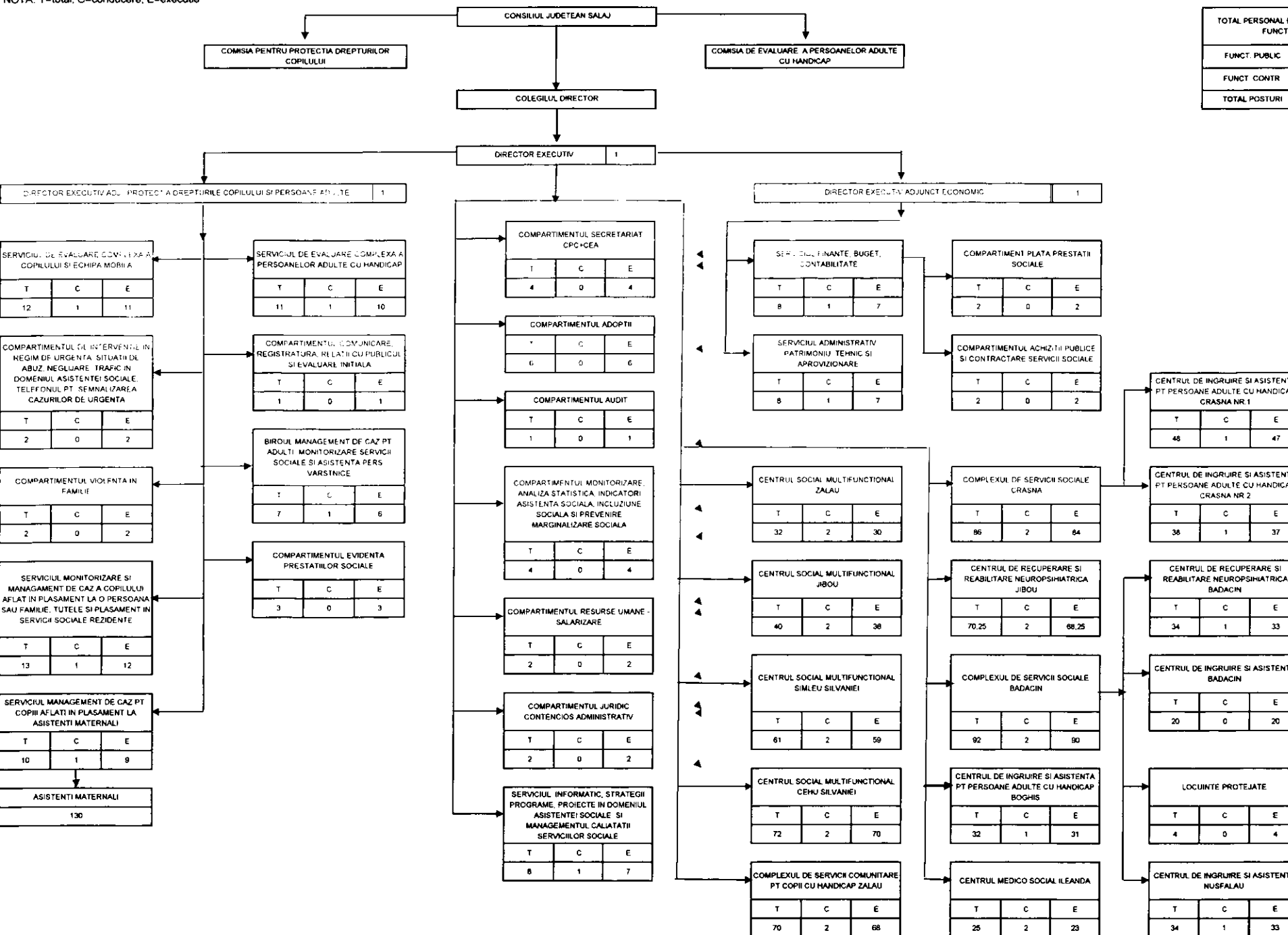
Contrasemnează:  
SECRETARUL JUDEȚULUI,

Cosmin-Radu Vlaicu

**ORGANIGRAMA D.G.A.S.P.C. SALAJ**  
**ANEXA nr. 1 la HCJ nr. 134/28.11.2014**

NOTA: T=total, C=conducere, E=executie

TOTAL PERSONAL PE CATEG DE FUNCTII	DIN CARE	
	DE COND.	DE EXEC.
FUNCT. PUBLIC	91	81
FUNCT. CONTR.	731,25	711,25
<b>TOTAL POSTURI</b>	<b>822,25</b>	<b>792,25</b>



**Anexa nr. 2**

la Hotărârea Consiliului Județean nr. 134/28.11.2014 privind aprobarea numărului de posturi, organigramei și statutului de funcții ale aparatului de specialitate al Direcției Generale de Asistență Socială și Protecția Copilului Sălaj

**Stat de funcții**  
**Direcția Generală de Asistență Socială și**  
**Protecția Copilului Sălaj**

Nr.crt.	Funcția		Nivelul studiilor	Gradul/Gradul profesional/treaptă profesională	Numărul de posturi
	Conducere	Execuție			
<b>A</b>	<b>TOTAL FUNCȚII PUBLICE</b>				<b>91</b>
1	<b>FUNCȚII PUBLICE DE CONDUCERE</b>				<b>10</b>
	director executiv		S	II	1
	director executiv adj.		S	II	2
	șef serviciu		S	II	6
	șef birou		S	II	1
2	<b>FUNCȚII PUBLICE DE EXECUȚIE</b>				<b>81</b>
		auditor	S	superior	1
		consilier	S	superior	4
		consilier	S	principal	1
		consilier juridic	S	superior	1
		consilier juridic	S	principal	1
		consilier juridic	S	debutant	1
		inspector	S	superior	25
		inspector	S	principal	19
		inspector	S	asistent	13
		inspector	S	debutant	12
		referent	M	superior	3
<b>B</b>	<b>PERSONAL CONTRACTUAL</b>				<b>151</b>
1	<b>PERSONAL DE CONDUCERE</b>				<b>1</b>
	șef serviciu		S	II	1
2	<b>PERSONAL EXECUȚIE</b>				<b>150</b>
		medic primar	S		2
		medic spec.	S		2
		medic	S		1
		kinetoterapeut	S	principal	1
		consilier juridic	S	II	1
		psiholog specialist	S		2
		referent	M	IA	3
		referent spec	S	II	3
		asistent medical pr.	PL		1
		șofer I	M/G		3
		îngrijitor	M/G		1
		asistenți maternali	M/ G		130

C	UNITĂȚILE DIN SUBORDINE	TOTAL POSTURI	COND		EXECUȚIE
1	<b>Centrul Social Multifuncțional Zalău</b>	<b>32</b>	<b>2</b>		<b>30</b>
a	<b>Centrul de primire în regim de urgență</b>	<b>14</b>	<b>2</b>		<b>12</b>
	șef centru	1	1		0
	coordonator spec	1	1		0
	psiholog	1	0	specialist	1
	asistent social	1	0	principal	1
	referent de specialitate	1	0	III	1
	educator(s)	1	0	principal	1
	educator(s)	2	0		2
	educator	1	0	principal	1
	infirmier	2	0		2
	muncit calif bucăt.	3	0	I	3
b	<b>Centrul de primire în regim de urgență - copiii străzii</b>	<b>5</b>	<b>0</b>		<b>5</b>
	educator	1	0	principal	1
	educator(s)	1	0	principal	1
	asist. medical	1	0	principal	1
	infirmier	2	0		2
c	<b>Centru de zi</b>	<b>13</b>	<b>0</b>		<b>13</b>
	asistent social	1	0	principal	1
	psihopedagog	1	0		1
	educator	5	0	principal	5
	educator(s)	1	0		1
	logoped	1	0		1
	referent de specialit.	1	0	II	1
	muncit calif.bucăt.	1	0	III	1
	șofer	1	0	I	1
	infirmier	1	0		1
2	<b>Complexul de serv.comunitare pt.copii cu hand. Zalău</b>	<b>70</b>	<b>2</b>		<b>68</b>
a	<b>Centrul de recuperare</b>	<b>22</b>	<b>0</b>		<b>22</b>
	medic	0,5	0	primar	0,5
	medic	0,5	0	specialist	0,5
	psiholog	1	0	principal	1
	logoped	1	0	principal	1
	psihopedagog	2	0		2
	kinetoterapeut	2	0	principal	2
	educator(M)	1	0		1
	educator(S)	1	0	principal	1
	educator(S)	5	0		5
	asist medical	1	0	principal	1
	administrator	1	0	I	1
	șofer	1	0	I	1
	infirmier	1	0		1
	muncit calificat fochist	3	0	I	3
	muncit calificat croitorie	1	0	I	1
b	<b>Case de tip familial</b>	<b>46</b>	<b>2</b>		<b>44</b>
	șef centru	1	1		0
	coordonator spec	1	1		0
	asistent social	1	0	principal	1
	educator(M)	9	0	principal	9
	educator(M)	1	0		1
	referent	1	0	IA	1
	casier magaziner	1	0		1
	infirmier	31	0		31

c	<b>Centrul de consiliere și asistență a persoanelor cu tulburări de spectru autist</b>	2	0		2
	psiholog	1	0	specialist	1
	instructor ergoterapie	1	0		1
3	<b>Centrul Social Multifuncțional Jibou</b>	40	2		38
a	<b>Centrul de plasament</b>	29	2		27
	șef centru	1	1		0
	coordonator spec	1	1		0
	psihopedagog	1	0	principal	1
	asistent social	1	0	practicant	1
	inspector de specialit.	1	0	I	1
	educator(m)	2	0	principal	2
	educator(S)	3	0	principal	3
	educator(S)	2	0		2
	asist. medical	1	0		1
	infirmier	4	0		4
	administrator	1	0	I	1
	magaziner	1	0		1
	îngrijitor	2	0		2
	șofer	1	0	I	1
	muncit calificat bucat.	4	0	I	4
	muncit calificat intretinere	1	0	I	1
	muncit calificat croit lenj	1	0	I	1
	spălătoreasă	1	0		1
b	<b>Centrul de primire în regim de urgență</b>	2	0		2
	psiholog	1	0	practicant	1
	asist. medical	1	0	principal	1
c	<b>Centrul de consiliere și sprijin pentru părinți</b>	1	0		1
	logoped	1	0		1
d	<b>Centrul de zi</b>	2	0		2
	psihopedagog	1	0	principal	1
	educator(S)	1	0	principal	1
e	<b>Centrul ptr. dezvolt. deprinderilor de viață independentă</b>	1	0		1
	asistent social	1	0	principal	1
f	<b>Casa de tip familial Someș Odorhei</b>	5	0		5
	educator	4	0	principal	4
	educator(S)	1	0	principal	1
4	<b>Centrul Social Multifuncțional Cehu Silvaniei</b>	72	2		70
a	<b>Centrul de plasament pt. copii</b>	28,5	2		26,5
	șef centru	1	1		0
	coordonator spec	1	1		0
	psihopedagog	5	0	principal	5
	asistent social	1	0	principal	1
	psiholog	0,5	0	specialist	0,5
	inspector de specialit.	1	0	I	1
	educator(s)	5	0	principal	5
	educator(m)	1	0	principal	1
	asist. medical	1	0	principal	1
	referent	1	0	IA	1
	infirmier	3	0		3
	administrator	1	0	I	1

	magaziner	1	0		1
	îngrijitor	2	0		2
	șofer	1	0	I	1
	muncit. calificat bucăt.	3	0	I	3
	muncit. calificat fochist	2	0	I	2
<b>b</b>	<b>Centrul de primire în regim de urgență</b>	<b>25,5</b>	<b>0</b>		<b>25,5</b>
	psihopedagog	1	0	principal	1
	asistent social	1	0	practicant	1
	educator(s)	1	0		1
	educator(m)	1	0	principal	1
	educator(s)	2	0	principal	2
	asist. medical	1	0	principal	1
	infirmier	14,5	0		14,5
	muncit. calificat bucăt.	1	0	I	1
	muncit. calificat bucăt.	1	0	III	1
	muncit. calificat întreț.	1	0	II	1
	muncit. Calif spalatorie	1	0	II	1
<b>c</b>	<b>Case de tip familial</b>	<b>11</b>	<b>0</b>		<b>11</b>
	psihopedagog	2	0	principal	2
	educator(m)	2	0	principal	2
	educator(s)	3	0	principal	3
	educator(s)	1	0		1
	infirmier	2	0		2
	muncit. calificat bucăt.	1	0	I	1
<b>d</b>	<b>Centrul de consiliere și sprijin pentru părinți</b>	<b>0,5</b>	<b>0</b>		<b>0,5</b>
	psiholog	0,5	0	specialist	0,5
<b>e</b>	<b>Centrul pt. dezv. deprinderilor de viață independentă- ateliere vocaționale; locuințe de tranzit</b>	<b>2</b>	<b>0</b>		<b>2</b>
	instructor ergoterapie	2	0		2
<b>f</b>	<b>Centrul maternal</b>	<b>2,5</b>	<b>0</b>		<b>2,5</b>
	educator(S)	2	0	principal	2
	medic	0,5	0		0,5
<b>5</b>	<b>Centrul Social Multifuncțional Șimleu Silvaniei</b>	<b>61</b>	<b>2</b>		<b>59</b>
<b>a</b>	<b>Centrul de plasament pt. copii cu dizabilități</b>	<b>38,5</b>	<b>2</b>		<b>36,5</b>
	șef centru	1	1		0
	coordonator spec	1	1		0
	asistent social	1	0	principal	1
	logoped	1	0		1
	consilier	1	0	I	1
	referent de specialit.	1	0	II	1
	medic	0,5	0		0,5
	educator(m)	3	0	principal	3
	educator(m)	1	0		1
	educator(S)	4	0	principal	4
	educator(S)	3	0		3
	asist. medical	3	0	principal	3
	administrator	1	0	I	1
	casier magaziner	1	0		1
	muncit. calificat lenjer	1	0	I	1
	muncit. calificat bucăt.	1	0	I	1
	muncit. calificat bucăt.	1	0	II	1
	muncit. calificat bucăt.	2	0	III	2
	muncit. Calif. întrețin.	1	0	II	1
	șofer	1	0	I	1
	spălătoreasă	1	0		1

	infirmier	6	0		6
	îngrijitor	2	0		2
<b>b</b>	<b>Centrul de consiliere și sprijin pentru părinți</b>	<b>1</b>	<b>0</b>		<b>1</b>
	psiholog	1	0	practicant	1
<b>c</b>	<b>Centrul de recuperare</b>	<b>3</b>	<b>0</b>		<b>3</b>
	asist. medical	1	0	principal	1
	kinetoterapeut	1	0	principal	1
	instructor ergoterapie	1	0		1
<b>d</b>	<b>Centrul de zi</b>	<b>4</b>	<b>0</b>		<b>4</b>
	psihopedagog	1	0		1
	asistent social	1	0	practicant	1
	educator(s)	2	0	principal	2
<b>e</b>	<b>Centrul de primire în regim de urgență</b>	<b>4</b>	<b>0</b>		<b>4</b>
	asist. medical	1	0	principal	1
	educator(m)	1	0	principal	1
	psihopedagog	1	0		1
	infirmier	1	0		1
<b>f</b>	<b>Centrul ptr. dezvolt. deprinderilor de viață independentă-ateliere vocaționale</b>	<b>5</b>	<b>0</b>		<b>5</b>
	instructor ergoterapie	3	0		3
	muncit. calificat	2	0	I	2
<b>g</b>	<b>Centrul de asistență și sprijin pt. readaptarea copilului cu probleme psihosociale</b>	<b>1</b>	<b>0</b>		<b>1</b>
	psiholog	1	0	practicant	1
<b>h</b>	<b>Caze de tip familial</b>	<b>4,5</b>	<b>0</b>		<b>4,5</b>
	educator(s)	2	0		2
	educator(s)	1		principal	1
	educator(M)	1	0	principal	1
	muncit. calificat bucăt.	0,5	0	II	0,5
<b>6</b>	<b>Complexul de Servicii Sociale Crasna</b>	<b>86</b>	<b>2</b>		<b>84</b>
<b>a</b>	<b>Centrul de îngrijire și asistență nr.1</b>	<b>48</b>	<b>1</b>		<b>47</b>
1	sef centru	1	1	I	0
2	asistent social	1	0	specialist	1
3	logoped	1	0		1
4	psiholog	1	0	practicant	1
5	referent de specialitate	1	0	II	1
6	referent de spec(administrator,casier	2	0	II	2
7	kinetoterapeut	1	0		1
8	educator(s)	1	0		1
9	medic	1	0		1
10	asist. medical	2	0	principal	2
11	asist. medical	2	0		2
12	instructor ergoterapie	1	0		1
13	șofer	1	0	I	1
14	infirmier	25	0		25
15	muncit. calif. spălăt. lenjerie	1	0	II	1
16	muncit. calif. intretin mec	1	0	II	1
17	muncit. calif. fochist	1	0	III	1
18	muncit. calificat bucăt.	1	0	IV	1
19	muncit. calificat bucăt.	3	0	II	3
<b>b.</b>	<b>Centrul de îngrijire și asistență nr.2</b>	<b>38</b>	<b>1</b>		<b>37</b>
1	coordonator spec	1	1		0
2	asistent social	1	0	practicant	1
3	psiholog	1	0	practicant	1

4	referent	1	0	IA	1
5	educator(s)	1	0		1
6	asist. medical	2	0	principal	2
7	asist. medical	1	0		1
8	instructor ergoterapie	2	0		2
9	infirmier	20	0		20
10	muncit. calif. spălăt. lenjerie	1	0	II	1
11	muncit. calif. întrețin electric.	1	0	III	1
12	muncit. calif. fochist	3	0	III	3
13	muncit. calificat bucăt.	3	0	III	3
7	<b>Complexul de Servicii Sociale Bădăcin</b>	<b>92</b>	<b>2</b>		<b>90</b>
a	<b>CRRN</b>	<b>34</b>	<b>1</b>		<b>33</b>
	șef centru	1	1		0
	referent	1	0	IA	1
	referent de specialitate	1	0	III	1
	asist medical	3	0	principal	3
	asistent social	1	0	practicant	1
	psiholog	1	0		1
	instructor ergoterapie	4	0		4
	instructor educație	2	0		2
	infirmier	8	0		8
	administrator	1	0	I	1
	șofer	1	0	II	1
	muncit. calificat bucăt.	3	0	IV	3
	muncit. calificat fochist	2	0	IV	2
	muncit. calif. tract, tâmpl.	2	0	III	2
	muncit. calif. gosp. anexă	1	0	IV	1
	muncit calificat mec	1	0	II	1
	muncit calificat mec	1	0	IV	1
b	<b>CIABadacin</b>	<b>20</b>	<b>0</b>		<b>20</b>
	medic	1	0	primar	1
	kinetoterapeut	1	0		1
	asistent social	1	0		1
	asist. medical	2	0	principal	2
	infirmier	14	0		14
	muncit. calificat bucatar	1	0	IV	1
c	<b>Locuințe Protejate</b>	<b>4</b>	<b>0</b>		<b>4</b>
	instructor ergoterapie	4	0		4
d	<b>CIA Nusfalau</b>	<b>34</b>	<b>1</b>		<b>33</b>
	coordonator spec	1	1		0
	asistent social	1	0	practicant	1
	psiholog	1	0	practicant	1
	kinetoterapeut	1	0		1
	asist. medical	5	0	principal	5
	instructor ergoterapie(educator S)	1	0		1
	instructor ergoterapie	1	0		1
	pedagog de recuperare	1	0		1
	spălătoreasă	1	0		1
	șofer	1	0	I	1
	muncit. calificat bucăt.	4	0	IV	4
	infirmier	16	0		16
8	<b>Centrul medico- social Ileanda</b>	<b>25</b>	<b>2</b>		<b>23</b>
	director	1	1		0
	inspector de specialit.	2	0	I	2
	asistent social	1	0	practicant	1
	medic	1	0	primar	1
	asist. medical șef	1	1		0
	asist. medical	6	0	principal	6
	asist. medical	2	0		2
	infirmier	10	0		10



	administrator	0,5	0	I	0,5
	muncit. calificat întreținere	0,5	0	IV	0,5
9	<b>Centrul de recuperare și reabilitare neuropsihiatrică Jibou</b>	<b>70,25</b>	<b>2</b>		<b>68,25</b>
	șef centru	1	1		0
	coordonator spec	1	1		0
	inspector de specialit.	1	0	I	1
	referent	2	0	IA	2
	asistent social	2	0	practicant	2
	psiholog	1	0	practicant	1
	educator(s)	1	0		1
	kinetoterapeut	1	0		1
	medic	1,25	0	specialist	1,25
	asist. medical(PL)	8	0	principal	8
	asist. medical(PL)	1	0		1
	asist. medical(s)	1	0		1
	instructor ergoterapie	5	0		5
	infirmier	28	0		28
	administrator	1	0	I	1
	casier magazinier	1	0	I	1
	șofer	1	0	I	1
	muncit. calificat bucăt.	4	0	III	4
	muncit. calificat bucăt.	1	0	II	1
	muncit. calificat tâmplărie	1	0	I	1
	muncit. calif. lenjer. spălăt.	1	0	IV	1
	muncit. calif. lenjer. spălăt.	2	0	III	2
	muncit. calificat întreținere	1	0	I	1
	paznic	3	0		3
10	<b>Centrul de îngrijire și asistență ptr. persoane adulte cu handicap Boghis</b>	<b>32</b>	<b>1</b>		<b>31</b>
	șef centru	1	1		0
	referent	1	0	IA	1
	referent de specialit.	1	0	II	1
	medic	1	0		1
	asist. medical	1	0		1
	asist. medical	3	0	principal	3
	asistent social	1	0	principal	1
	psiholog	1	0	debutant	1
	administrator	1	0	I	1
	instructor ergoterapie	1	0		1
	infirmier	9	0		9
	șofer	1	0	I	1
	muncit. calificat bucăt.	1	0	III	1
	muncit. calificat bucăt.	2	0	II	2
	muncit. calificat întreținere	1	0	I	1
	îngrijitor	1	0		1
	muncit. calificat fochist	2	0	III	2
	muncit. calificat fochist	1	0	I	1
	muncit. calificat lenjerie	1	0	II	1
	spălătoreasă	1	0		1
	<b>Total unități subordonate</b>	<b>526,25</b>	<b>19</b>		<b>507,25</b>

**Total general**

**797,25**

**30**

**767,25**