

**HOTĂRÂREA nr. 71  
din 23 iunie 2014**

**pentru modificarea Anexelor nr. 1b, 2a și 2b la Hotărârea Consiliului Județean Sălaj nr. 2 din 27 ianuarie 2014 privind aprobarea numărului de posturi, organigramei și statutului de funcții ale aparatului de specialitate al Consiliului Județean Sălaj și ale instituțiilor publice din subordinea Consiliului Județean Sălaj**

Consiliul Județean Sălaj, întrunit în ședință ordinară;

Având în vedere:

- expunerea de motive nr. 6.985 din 18.06.2014 a președintelui Consiliului Județean Sălaj;
- raportul de specialitate nr. 6.986 din 18.06.2014 al Direcției juridice și administrație locală;
- art. 64 alin. (2) și art. 107 alin. (2) lit. a) din Legea nr. 188/1999 privind Statutul funcționarilor publici, republicată, cu modificările și completările ulterioare;
- art. 91 alin. (2) lit. c) din Legea administrației publice locale nr. 215/2001, republicată, cu modificările și completările ulterioare.

În temeiul art. 97 alin. (1) din Legea administrației publice locale nr. 215/2001, republicată, cu modificările și completările ulterioare,

**HOTĂRĂȘTE:**

**Art. I. (1)** Se modifică *Anexele nr. 1b, 2a și 2b* la Hotărârea Consiliului Județean Sălaj nr. 2 din 27 ianuarie 2014 privind aprobarea numărului de posturi, organigramei și statutului de funcții ale aparatului de specialitate al Consiliului Județean Sălaj și ale instituțiilor publice din subordinea Consiliului Județean Sălaj, cu modificările și completările ulterioare, conform *anexelor nr. 1, 2 și 3* care fac parte integrantă din prezenta hotărâre.

**(2)** Celelalte prevederi ale Hotărârii Consiliului Județean nr. 2 din 27 ianuarie 2014, cu modificările și completările ulterioare, rămân neschimbate.

**Art. II.** Cu ducerea la îndeplinire a prezentei hotărâri se încredințează:

- Președintele Consiliului Județean Sălaj;
- Direcția juridică și administrație locală.
- Direcția Generală de Asistență Socială și Protecția Copilului Sălaj.

**Art. III.** Prezenta hotărâre se comunică la:

- Președintele Consiliului Județean Sălaj;
- Direcția juridică și administrație locală;
- Direcția Generală de Asistență Socială și Protecția Copilului Sălaj.

PREȘEDINTE,  
  
Tiberiu Marc



Contrasemnează,  
SECRETARUL JUDEȚULUI,

  
Cosmin-Radu Vlaicu

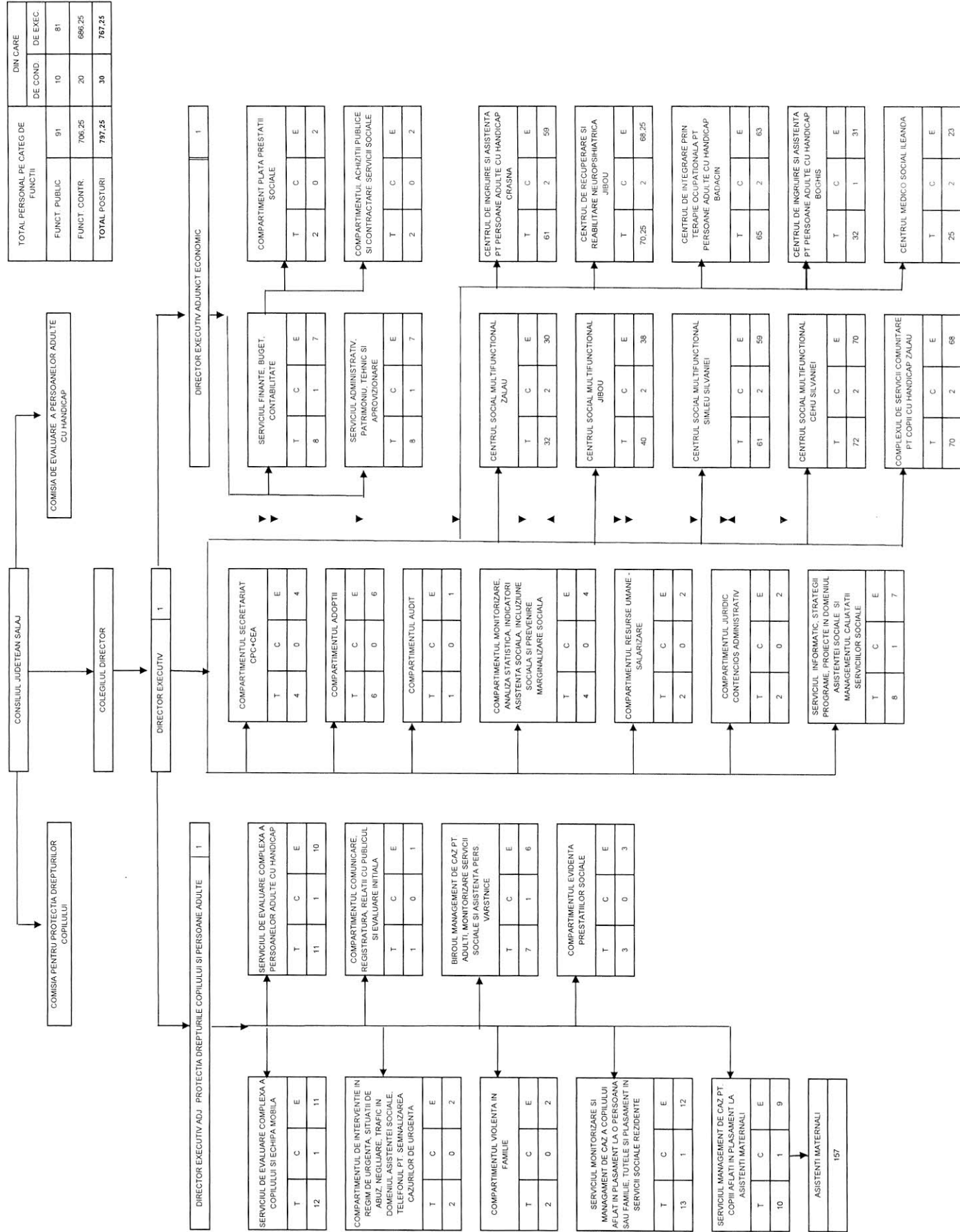
**STAT DE FUNCȚII**

Nr. crt.	Funcția		Nivelul studiilor	Gradul/Gradul profesional/ treapta profesională	Numărul de posturi
	Conducere	Execuție			
0	1	2	3	4	5
<b>A.</b>	<b>FUNCȚII DE DEMNITATE PUBLICĂ - TOTAL</b>				<b>3</b>
1.	Președinte		S		1
2.	Vicepreședinte		S		2
<b>B.</b>	<b>SECRETARUL JUDEȚULUI</b>				<b>1</b>
	Secretarul județului		S		1
<b>C.</b>	<b>ADMINISTRATOR PUBLIC AL JUDEȚULUI</b>				<b>1</b>
	Administrator public al județului		S		1
<b>D.</b>	<b>APARATUL DE SPECIALITATE AL CONSILIULUI JUDEȚEAN</b>				<b>119</b>
1.	Funcții publice				92
2.	Personal contractual				27
<b>I.</b>	<b>TOTAL FUNCȚII PUBLICE (II+III)</b>				<b>92</b>
1.	Funcții publice de conducere				12
2.	Funcții publice de execuție				80
<b>II.</b>	<b>FUNCȚII PUBLICE GENERALE (a+b)</b>				<b>91</b>
a)	<i>FUNCȚII PUBLICE DE CONDUCERE</i>				11
1.	Director executiv		S	II	4
2.	Șef serviciu		S	II	5
3.	Șef birou		S	II	2
b)	<i>FUNCȚII PUBLICE DE EXECUȚIE</i>				80
1.		Auditor	S	Superior	2
		Consilier juridic	S	Superior	2
			S	Principal	3
			S	Asistent	1
			S	Debutant	2
2.		Consilier,	S	Superior	36

		inspector,	S	Principal	20
			S	Asistent	5
			S	Debutant	2
3.		Referent de specialitate	SSD	Superior	1
4.		Referent	M	Superior	5
			M	Principal	1
<b>III. FUNCȚII PUBLICE SPECIFICE (a+b)</b>					<b>1</b>
a)	<i>FUNCȚII PUBLICE SPECIFICE DE CONDUCERE - TOTAL</i>				1
	Arhitect șef		S	II	1
b)	<i>FUNCȚII PUBLICE SPECIFICE DE EXECUȚIE - TOTAL</i>				
<b>IV. PERSONAL CONTRACTUAL (a+b+c)</b>					<b>27</b>
a)	<i>FUNCȚII DE CONDUCERE</i>				2
1.	Șef serviciu		S	II	1
2.	Șef birou		S	II	1
b)	<i>FUNCȚII DE EXECUȚIE</i>				15
1.	Director de cabinet		S		1
2.		Consilier	S		2
3.		Expert	S		1
4.		Inspector de specialitate	S	IA	1
			S	I	2
			S	II	3
5.		Subinginer	SSD	I A - D	2
6.		Referent	M	I A - D	3
c)	<i>PERSONAL DIN ACTIVITATEA ADMINISTRATIV, GOSPODĂRIRE, ÎNTREȚINERE ȘI DESERVIRE</i>				10
1.		Îngrijitor	G/M		3
2.		Muncitor (instalator, electrician, pază)	G/M	I - VI	1
3.		Șofer I	G/M		6
<b>TOTAL (A + B + C + D)</b>					<b>124</b>

**ORGANIGRAMA D.G.A.S.P.C. SALAJ**  
**ANEXA 2**

NOTA: T=total, C=conducere, E=executie



TOTAL PERSONAL PE CATEG DE FUNCTII		DIN CARE DE COND. DE EXEC.	
FUNCT. PUBLIC	91	10	81
FUNCT. CONTR.	706,25	20	686,25
<b>TOTAL POSTURI</b>	<b>797,25</b>	<b>30</b>	<b>767,25</b>

**Stat de funcții**  
 Direcția Generală de Asistență Socială și  
 Protecția Copilului Sălaj

Nr.crt.	Funcția		Nivelul studiilor	Gradul/Gradul profesional/treapta profesionala	Numărul de posturi
	Conducere	Execuție			
<b>A</b>	<b>TOTAL FUNCȚII PUBLICE</b>				<b>91</b>
1	FUNCȚII PUBLICE DE CONDUCERE				<b>10</b>
	director executiv		S	II	1
	director executiv adj.		S	II	2
	șef serviciu		S	II	6
	șef birou		S	II	1
2	FUNCȚII PUBLICE DE EXECUȚIE				<b>81</b>
		auditor	S	superior	1
		consilier	S	superior	5
		consilier	S	principal	1
		consilier juridic	S	principal	1
		consilier juridic	S	asistent	1
		consilier juridic	S	debutant	1
		inspector	S	superior	15
		inspector	S	principal	26
		inspector	S	asistent	14
		inspector	S	debutant	13
		referent	M	superior	3
<b>B</b>	<b>PERSONAL CONTRACTUAL</b>				<b>180</b>
1	PERSONAL DE CONDUCERE				<b>1</b>
	șef serviciu		S	II	1
2	PERSONAL EXECUȚIE				<b>177</b>
		medic primar	S		2
		medic spec.	S		2
		medic	S		1
		kinetoterapeut	S	principal	1
		consilier juridic	S	II	1
		psiholog specialist	S		2
		referent	M	IA	3
		referent spec	S	II	3
		asistent medical pr.	PL		1
		șofer I	M/G		3
		îngrijitor	M/G		1
		asistenți maternali	M/ G		157

C	UNITĂȚILE DIN SUBORDINE	TOTAL POSTURI	COND		EXECUȚIE
1	<b>Centrul Social Multifuncțional Zalău</b>	<b>32</b>	<b>2</b>		<b>30</b>
a	<b>Centrul de primire în regim de urgență</b>	<b>14</b>	<b>2</b>		<b>12</b>
	șef centru	1	1		0
	coordonator spec	1	1		0
	psiholog	1	0	practicant	1
	asistent social	1	0	principal	1
	referent de specialitate	1	0	III	1
	educator(s)	1	0	principal	1
	educator(s)	1	0	debutant	1
	educator(s)	1	0		1
	educator	1	0	principal	1
	infirmier	2	0		2
	muncit calif bucăt.	2	0	II	2
	muncit calif bucăt.	1	0	I	1
b	<b>Centrul de primire în regim de urgență - copiii străzii</b>	<b>5</b>	<b>0</b>		<b>5</b>
	educator	1	0	principal	1
	educator(s)	1	0		1
	asist. medical	1	0	principal	1
	infirmier	2	0		2
c	<b>Centru de zi</b>	<b>13</b>	<b>0</b>		<b>13</b>
	asistent social	1	0	principal	1
	psihopedagog	1	0		1
	educator	5	0	principal	5
	educator(s)	1	0		1
	logoped	1	0		1
	referent de specialit.	1	0	II	1
	muncit calif.bucăt.	1	0	III	1
	șofer	1	0	I	1
	infirmier	1	0		1
2	<b>Complexul de serv.comunitare pt.copii cu hand. Zalău</b>	<b>70</b>	<b>2</b>		<b>68</b>
a	<b>Centrul de recuperare</b>	<b>22</b>	<b>0</b>		<b>22</b>
	medic	0,5	0	primar	0,5
	medic	0,5	0	specialist	0,5
	psiholog	1	0	principal	1
	logoped	1	0	principal	1
	psihopedagog	2	0		2
	kinetoterapeut	2	0	principal	2
	educator(M)	1	0		1
	educator(S)	1	0	principal	1
	educator(S)	5	0		5
	asist medical	1	0	principal	1
	administrator	1	0	I	1
	șofer	1	0	I	1
	infirmier	1	0		1
	muncit calificat fochist	3	0	I	3
	muncit calificat croitorie	1	0	I	1
b	<b>Caze de tip familial</b>	<b>46</b>	<b>2</b>		<b>44</b>
	șef centru	1	1		0
	coordonator spec	1	1		0
	asistent social	1	0	specialist	1
	educator(M)	8	0	principal	8
	educator(M)	2	0		2
	referent	1	0	IA	1
	casier magazinier	1	0		1
	infirmier	31	0		31

c	<b>Centrul de consiliere și asistență a persoanelor cu tulburări de spectru autist</b>	<b>2</b>	<b>0</b>		<b>2</b>
	<i>psiholog</i>	1	0	<i>specialist</i>	1
	<i>instructor ergoterapie</i>	1	0		1
3	<b>Centrul Social Multifuncțional Jibou</b>	<b>40</b>	<b>2</b>		<b>38</b>
a	<b>Centrul de plasament</b>	<b>29</b>	<b>2</b>		<b>27</b>
	<i>șef centru</i>	1	1		0
	<i>coordonator spec</i>	1	1		0
	<i>psihopedagog</i>	1	0	<i>principal</i>	1
	<i>asistent social</i>	1	0	<i>practicant</i>	1
	<i>inspector de specialit.</i>	1	0	<i>I</i>	1
	<i>educator(m)</i>	2	0	<i>principal</i>	2
	<i>educator(S)</i>	3	0	<i>principal</i>	3
	<i>educator(S)</i>	2	0		2
	<i>asist. medical</i>	1	0		1
	<i>infirmier</i>	4	0		4
	<i>administrator</i>	1	0	<i>I</i>	1
	<i>magaziner</i>	1	0		1
	<i>îngrijitor</i>	2	0		2
	<i>șofer</i>	1	0	<i>I</i>	1
	<i>muncit calificat bucăt.</i>	4	0	<i>I</i>	4
	<i>muncit calificat intretinere</i>	1	0	<i>I</i>	1
	<i>muncit calificat croit lenj</i>	1	0	<i>I</i>	1
	<i>spălătoreasă</i>	1	0		1
b	<b>Centrul de primire în regim de urgență</b>	<b>2</b>	<b>0</b>		<b>2</b>
	<i>psiholog</i>	1	0	<i>practicant</i>	1
	<i>asist. medical</i>	1	0	<i>principal</i>	1
c	<b>Centrul de consiliere și sprijin pentru părinți</b>	<b>1</b>	<b>0</b>		<b>1</b>
	<i>logoped</i>	1	0		1
d	<b>Centrul de zi</b>	<b>2</b>	<b>0</b>		<b>2</b>
	<i>psihopedagog</i>	1	0	<i>principal</i>	1
	<i>educator(S)</i>	1	0	<i>principal</i>	1
e	<b>Centrul ptr. dezvolt. deprinderilor de viață independentă</b>	<b>1</b>	<b>0</b>		<b>1</b>
	<i>psihopedagog</i>	1	0	<i>principal</i>	1
f	<b>Casa de tip familial Someș Odorhei</b>	<b>5</b>	<b>0</b>		<b>5</b>
	<i>educator</i>	4	0	<i>principal</i>	4
	<i>educator(S)</i>	1	0	<i>principal</i>	1
4	<b>Centrul Social Multifuncțional Cehu Silvaniei</b>	<b>72</b>	<b>2</b>		<b>70</b>
a	<b>Centrul de plasament pt. copii</b>	<b>29,5</b>	<b>2</b>		<b>27,5</b>
	<i>șef centru</i>	1	1		0
	<i>coordonator spec</i>	1	1		0
	<i>psihopedagog</i>	5	0	<i>principal</i>	5
	<i>asistent social</i>	1	0	<i>principal</i>	1
	<i>psiholog</i>	0,5	0	<i>specialist</i>	0,5
	<i>inspector de specialit.</i>	1	0	<i>I</i>	1
	<i>educator(s)</i>	3	0	<i>principal</i>	3
	<i>educator(s)</i>	3	0		3
	<i>educator(m)</i>	1	0		1
	<i>asist. medical</i>	1	0	<i>principal</i>	1
	<i>referent</i>	1	0	<i>IA</i>	1
	<i>infirmier</i>	3	0		3
	<i>administrator</i>	1	0	<i>I</i>	1
	<i>magaziner</i>	1	0		1



	îngrijitor	2	0		2
	șofer	1	0	I	1
	muncit. calificat bucat.	3	0	I	3
	muncit. calificat fochist	2	0	I	2
<b>b</b>	<b>Centrul de primire în regim de urgență</b>	<b>24,5</b>	<b>0</b>		<b>24,5</b>
	psihopedagog	1	0	principal	1
	educator(m)	1	0		1
	educator(m)	1	0	principal	1
	educator(s)	2	0	principal	2
	asist. medical	1	0	principal	1
	infirmier	14,5	0		14,5
	muncit. calificat bucat.	1	0	I	1
	muncit. calificat bucat.	1	0	III	1
	muncit. calificat întreț.	1	0	II	1
	muncit. Calif spalatorie	1	0	III	1
<b>c</b>	<b>Case de tip familial</b>	<b>11</b>	<b>0</b>		<b>11</b>
	psihopedagog	2	0	principal	2
	educator(m)	2	0	principal	2
	educator(s)	2	0	principal	2
	educator(s)	2	0		2
	infirmier	2	0		2
	muncit. calificat bucat.	1	0	I	1
<b>d</b>	<b>Centrul de consiliere și sprijin pentru părinți</b>	<b>0,5</b>	<b>0</b>		<b>0,5</b>
	psiholog	0,5	0	specialist	0,5
<b>e</b>	<b>Centrul pt. dezvolt. deprinderilor de viață independentă- ateliere vocaționale; locuințe de tranzit</b>	<b>2</b>	<b>0</b>		<b>2</b>
	instructor ergoterapie	2	0		2
<b>f</b>	<b>Centrul maternal</b>	<b>2,5</b>	<b>0</b>		<b>2,5</b>
	educator(S)	2	0	principal	2
	medic	0,5	0		0,5
5	<b>Centrul Social Multifuncțional Șimleu Silvaniei</b>	<b>61</b>	<b>2</b>		<b>59</b>
<b>a</b>	<b>Centrul de plasament pt. copii cu dizabilități</b>	<b>38,5</b>	<b>2</b>		<b>36,5</b>
	șef centru	1	1		0
	coordonator spec	1	1		0
	asistent social	1	0	principal	1
	logoped	1	0		1
	consilier	1	0	I	1
	referent de specialit.	1	0	II	1
	medic	0,5	0		0,5
	educator(m)	3	0	principal	3
	educator(m)	1	0		1
	educator(S)	4	0	principal	4
	educator(S)	3	0		3
	asist. medical	3	0	principal	3
	administrator	1	0	I	1
	casier magazinier	1	0		1
	muncit. calificat lenjer	1	0	I	1
	muncit. calificat bucat.	1	0	I	1
	muncit. calificat bucat.	3	0	III	3
	muncit. Calif. întrețin.	1	0	II	1
	șofer	1	0	I	1
	spălătoreasă	1	0		1
	infirmier	6	0		6
	îngrijitor	2	0		2
<b>b</b>	<b>Centrul de consiliere și sprijin pentru părinți</b>	<b>1</b>	<b>0</b>		<b>1</b>
	psiholog	1	0	practicant	1



<b>c</b>	<b>Centrul de recuperare</b>	<b>3</b>	<b>0</b>		<b>3</b>
	asist. medical	1	0	principal	1
	kinetoterapeut	1	0	principal	1
	instructor ergoterapie	1	0		1
<b>d</b>	<b>Centrul de zi</b>	<b>4</b>	<b>0</b>		<b>4</b>
	psihopedagog	1	0		1
	asistent social	1	0	practicant	1
	educator(s)	2	0	principal	2
<b>e</b>	<b>Centrul de primire în regim de urgență</b>	<b>4</b>	<b>0</b>		<b>4</b>
	asist. medical	1	0	principal	1
	educator(m)	1	0	principal	1
	psihopedagog	1	0		1
	infirmier	1	0		1
<b>f</b>	<b>Centrul ptr. dezvolt. deprinderilor de viață independentă-ateliere vocaționale</b>	<b>5</b>	<b>0</b>		<b>5</b>
	instructor ergoterapie	3	0		3
	muncit. calificat	2	0	I	2
<b>g</b>	<b>Centrul de asistență și sprijin pt. readaptarea copilului cu probleme psihosociale</b>	<b>1</b>	<b>0</b>		<b>1</b>
	psiholog	1	0	practicant	1
<b>h</b>	<b>Caze de tip familial</b>	<b>4,5</b>	<b>0</b>		<b>4,5</b>
	educator(s)	2	0		2
	educator(s)	1	0	principal	1
	educator(M)	1	0	principal	1
	muncit. calificat bucăt.	0,5	0	II	0,5
<b>6</b>	<b>Centrul de îngrijire și asistență pentru persoane adulte cu handicap Crasna</b>	<b>61</b>	<b>2</b>		<b>59</b>
	șef centru	1	1		0
	coordonator spec	1	1		0
	asistent social	1	0	specialist	1
	logoped	1	0		1
	psiholog	2	0	practicant	2
	referent de specialitate	3	0	II	3
	kinetoterapeut	1	0		1
	educator(s)	1	0		1
	medic	1	0	specialist	1
	asist. medical	2	0	principal	2
	asist. medical	4	0		4
	instructor ergoterapie	1	0		1
	șofer	1	0	I	1
	referent	1	0	IA	1
	infirmier	32	0		32
	muncit. calificat spălători lenjerie	2	0	III	2
	muncit. calif. întrețin	1	0	III	1
	muncit. calificat bucăt.	1	0	IV	1
	muncit. calificat bucăt.	4	0	III	4
<b>7</b>	<b>Centrul de integrare prin terapie ocupațională Bădăcin</b>	<b>65</b>	<b>2</b>		<b>63</b>
	șef centru	1	1		0
	coordonator spec	1	1		0
	referent	1	0	IA	1
	referent de specialitate	1	0	III	1
	medic	0,5	0	primar	0,5
	asist medical	6	0	principal	6
	asist medical	1	0		1

	asistent social	1	0	practicant	1
	pedagog recuperare	1	0		1
	instructor ergoterapie	5	0		5
	ergoterapeut	1	0		1
	instructor educație	2	0		2
	infirmier	29	0		29
	administrator	1	0	I	1
	șofer	2	0	II	2
	magaziner	0,5	0	I	0,5
	muncit. calificat bucat.	4	0	IV	4
	muncit. calificat fochist	2	0	IV	2
	muncit. calif. tract, tâmpl.	2	0	III	2
	muncit. calif. gosp. anexă	1	0	IV	1
	muncit calificat mec	1	0	II	1
	muncit calificat mec	1	0	IV	1
8	<b>Centrul medico- social Ileanda</b>	<b>25</b>	<b>2</b>		<b>23</b>
	director	1	1		0
	inspector de specialit.	2	0	I	2
	asistent social	1	0	practicant	1
	medic	1	0	primar	1
	asist. medical șef	1	1		0
	asist. medical	6	0	principal	6
	asist. medical	2	0		2
	infirmier	10	0		10
	administrator	0,5	0	I	0,5
	muncit. calificat întreținere	0,5	0	IV	0,5
9	<b>Centrul de recuperare și reabilitare neuropsihiatrică Jibou</b>	<b>70,25</b>	<b>2</b>		<b>68,25</b>
	șef centru	1	1		0
	coordonator spec	1	1		0
	inspector de specialit.	1	0	I	1
	referent	2	0	IA	2
	asistent social	2	0	practicant	2
	psiholog	1	0	practicant	1
	educator(s)	1	0		1
	kinetoterapeut	1	0		1
	medic	1,25	0	specialist	1,25
	asist. medical(PL)	8	0	principal	8
	asist. medical(PL)	1	0		1
	asist. medical(s)	1	0		1
	instructor ergoterapie	5	0		5
	infirmier	28	0		28
	administrator	1	0	I	1
	casier magaziner	1	0	I	1
	șofer	1	0	I	1
	muncit. calificat bucat.	4	0	III	4
	muncit. calificat bucat.	1	0	II	1
	muncit. calificat tâmplărie	1	0	I	1
	muncit. calif. lenjer. spălat.	1	0	IV	1
	muncit. calif. lenjer. spălat.	2	0	III	2
	muncit. calificat întreținere	1	0	I	1
	paznic	3	0		3
10	<b>Centrul de îngrijire și asistență ptr. persoane adulte cu handicap Boghis</b>	<b>32</b>	<b>1</b>		<b>31</b>
	șef centru	1	1		0
	referent	1	0	IA	1
	referent de specialit.	1	0	II	1
	medic	1	0		1
	asist. medical	1	0		1
	asist. medical	3	0	principal	3
	asistent social	1	0	principal	1
	psiholog	1	0	debutant	1
	administrator	1	0	I	1

<i>instructor ergoterapie</i>	1	0		1
<i>infirmier</i>	9	0		9
<i>șofer</i>	1	0	I	1
<i>muncit. calificat bucăt.</i>	1	0	III	1
<i>muncit. calificat bucăt.</i>	2	0	II	2
<i>muncit. calificat întreținere</i>	1	0	I	1
<i>îngrijitor</i>	1	0		1
<i>muncit. calificat fochist</i>	2	0	III	2
<i>muncit. calificat fochist</i>	1	0	I	1
<i>muncit. calificat lenjerie</i>	1	0	II	1
<i>spălătoreasă</i>	1	0		1
<b>Total unități subordonate</b>	<b>526,25</b>	<b>19</b>		<b>507,25</b>

**Total general**

**797,25**

**30**

**767,25**