

HOTĂRÂREA nr. 154
din 27 noiembrie 2015
privind aprobarea organigramei și statului de funcții ale
Spitalului Județean de Urgență Zalău

Consiliul Județean Sălaj, întrunit în ședință ordinară;
Având în vedere:

- expunerea de motive nr. 16569 din 17.11.2015 a președintelui Consiliului județean;
- raportul de specialitate nr. 16570 din 17.11.2015 al Compartimentului managementul Spitalului Județean de Urgență Zalău;
- Legea nr. 95/2006 privind reforma în domeniul sănătății, republicată, cu modificările și completările ulterioare;
- prevederile Ordinului nr.1224/2010 privind aprobarea normativelor de personal pentru asistența medicală spitalicească, precum și pentru modificarea Ordinului nr. 1.778/2006 privind aprobarea normativelor de personal;
- prevederile art. 91 alin. (1) lit. f) din Legea nr. 215/2001 privind administrația publică locală, republicată, cu modificările și completările ulterioare.

În temeiul art. 97 alin. (1) din Legea nr. 215/2001 privind administrația publică locală, republicată, cu modificările și completările ulterioare;

H O T Ă R Ă Ș T E :

Art. 1. Se aprobă organigrama și statul de funcții ale Spitalului Județean de Urgență Zalău, conform anexelor nr. 1 și 2, care fac parte integrantă din prezenta hotărâre.

Art. 2. Cu data prezentei își încetează aplicabilitatea Hotărârea Consiliului Județean Sălaj nr. 67/2015 privind aprobarea organigramei și statului de funcții ale Spitalului Județean de Urgență Zalău, cu modificările ulterioare.

Art. 3. Cu ducerea la îndeplinire a prezentei hotărâri se încredințează managerul Spitalului Județean de Urgență Zalău.

Art. 4. Prezenta hotărâre se comunică la:

- Direcția juridică și administrație locală;
- Spitalul Județean de Urgență Zalău.

PREȘEDINTE,


Tiberiu Marc

Contrasemnează:
SECRETARUL JUDEȚULUI,


Cosmin-Radu Vlaicu

ORGANIGRAMA SPITALULUI JUDEȚEAN DE URGENȚĂ ZALĂU

CONSILIUL DE ADMINISTRAȚIE

MANAGER

T 6
C 1
E 7
Serviciul Resurse Umane
Compartiment personal, formare și evaluare profesională

T 2
C 0
E 2
Secretariat - Registratură

T 22
C 2
E 20
Serviciul Statistică Medicală
Birou raportare servicii medicale

T 6
C 1
E 5
Biroul Informatică

T 3
C 0
E 3
Compartiment Juridic, Contencios și
Relații Publice

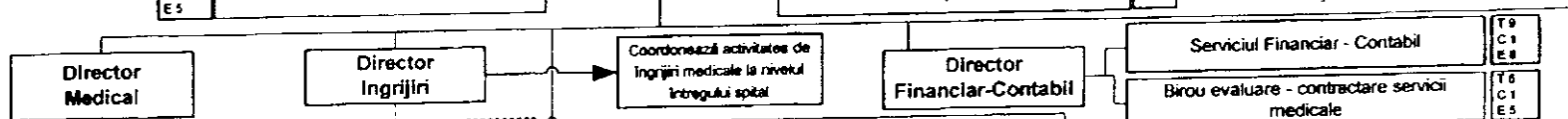
T 8
C 1
E 7
Serviciul de management al calității
serviciilor medicale

T 2
C 0
E 2
Compartiment Audit

T 8
C 1
E 7
Compartiment de Prevenire și
Control al Infecțiilor Nozocomiale

Anexa nr. 1

La Hotărârea Consiliului Județean Sălaj nr. 154
din 27 noiembrie 2015 privind aprobarea
organigramei și statului de funcții
ale Spitalului Județean de Urgență Zalău



Nr. paturi	Secții și compartimente profil medical	POSTURI
70	Medicină Internă din care: Comp. Hematologie Comp. Endocrinologie Comp. Gastroenterologie Comp. Diabet	T 45 C 2 E 43
45	Cardiologie din care: Comp. Cardiologie TI	T 42 C 2 E 40
25	Neonatologie din care: Comp. Prematuri Comp. TI	T 36 C 2 E 34
40	Pediatrie	T 30 C 2 E 28
55	Neurologie	T 40 C 2 E 38
85	Pneumologie din care: Comp. TBC	T 41 C 2 E 39
70	Boli Infecțioase din care: Comp. HIV/SIDA Boli Infecțioase copii	T 34 C 2 E 36
50	Psihiatrie	T 26 C 2 E 24
25	Oncologie	T 18 C 2 E 18
25	Dermatovenerologie	T 20 C 2 E 18
25	Reumatologie	T 13 C 2 E 13
10	RMFB	T 12 C 0 E 12
5	Nefrologie	T 12 C 0 E 12
2 ap	Stație de Hemodializă	T 4 C 0 E 4

Nr. paturi	Secții și compartimente profil chirurgical	POSTURI
75	Chirurgie Generală din care: Comp. neurochirurgie Comp. Chirurgie Vasculare Comp. Chirurgie Plastică Comp. Arși	T 60 C 2 E 58
40	Ortopedie-Traumatologie	T 28 C 2 E 27
45	Obstetrică-Ginecologie	T 56 C 2 E 54
10	Oftalmologie	T 16 C 0 E 16
10	Chirurgie Ortopedie Infantilă	T 11 C 0 E 11
10	Urologie	T 13 C 0 E 13
18	Anestezie și terapie intensivă	T 50 C 2 E 48
	Unitate transfuzie sanguină	T 4 C 0 E 4
15	Otorinolaringologie	T 18 C 0 E 18
	Centrul Județean de Diabet	
30	Comp. Spitalizare de zi - paturi repartizate pe secții	

Stația de Sterilizare	T 22 C 1 E 21	Compartiment Brancardieri	T 23 C 0 E 23
Birou Internari - Garderobe	T 12 C 0 E 12	Fleier	T 4 C 0 E 4
Compartiment Lenjerie - Spălătorie	T 20 C 0 E 20	Bloc alimentar Bucătăria Dietetică	T 36 C 3 E 33

Laboratoare și alte compartimente din structura spitalului	POSTURI
Laborator Analize Medicale Compartiment BK	T 47 C 2 E 45
Laborator Radiologie și Imagistică Medicală Computer Tomograf	T 58 C 2 E 56
Laborator Recuperare Medicină Fizică și Balneologie	T 13 C 1 E 12
Laborator Explorări Funcționale	T 3 C 0 E 3
Bloc Operator	T 28 C 1 E 27
UPU - SMURD Cabinet Medicină Dentară de Urgență	T 114 C 2 E 112
Serviciul Anatomie Patologică	T 10 C 1 E 9
Serviciul Județean de Medicină Legală	T 13 C 1 E 12
Farmacia cu circuit închis	T 15 C 1 E 15

Ambulatoriul Integrat cu Cabinete de Specialitate	
Neurochirurgie	Psihiatrie Pediatrică
Medicină internă	Pneumologie
Cardiologie	Reumatologie
ORL	Nefrologie
Oftalmologie	Chirurgie Plastică
Chirurgie Generală	Chirurgie Ortopedie Infantilă
Obstetrică-Ginecologie	Dermatovenerologie
Neurologie	Psihiatrie
Ortopedie-Traumatologie	RMFB
Endocrinologie	Pediatrie
Urologie	Gastroenterologie
Alergologie	Hematologie
Neurologie pediatrică	T - 28 C - 0 E - 28

Alte servicii ambulatorii	
Cab. Oncologie	Cab. Medicină Muncii
Cab. DZNBM	Cab. Medicină Sportivă
Cab. Boli Infecțioase	Dispenser TBC
Cab. Planificare Familială	Centrul de Sănătate Mintală - Adult
Centrul de Sănătate Mintală - Copii	T - 36 C - 8 E - 36

Serviciul Aprovizionare 10 Birou achiziții publice 6	T 16 C 2 E 14
Birou Tehnic - Investiții - Logistică și aparatură medicală	T 8 C 1 E 5
Serviciul Administrativ 12 Birou tehnic-administrativ 6	T 18 C 2 E 16
Atelierul de Întreținere și Reparații	T 48 C 5 E 44
Medici / farmaciști rezidenți și medici colaboratori	T 42 C 0 E 42

LEGENDA:
T - TOTAL POSTURI = 1308
C - POSTURI DE CONDUCERE = 67
E - POSTURI DE EXECUȚIE = 1241

Anexa nr. 2
La Hotărârea Consiliului Județean Sălaj nr. 154 din 27 noiembrie 2015 privind
aprobarea organigramei și a statutului
de funcții al Spitalului Județean de
Urgență Zalău

STAT DE FUNCȚII
CENTRALIZATOR

Nr.crt.	Funcția	Nivelul studiilor	Funcții de conducere			Gradația corespunzătoare tranșelor de vechime	Număr de posturi
			gradul I	gradul II	clase de salarizare suplimentare		
	TOTAL POSTURI						1308
	Total funcții de conducere (A)		9	29	31		67
	Total funcții de execuție (B+C+D)						1241
	A Funcții de conducere		9	29	32		67
	Comitet director						4
1	Manager	S		1		1 - 5	1
2	Director medical	S		1		1 - 5	1
3	Director financiar contabil	S		1		1 - 5	1
4	Director de îngrijiri	S		1		1 - 5	1
	Personal medical						46
5	Șef secție / laborator / serviciu / farmacie	S	8	14	2	1 - 5	24
6	Asistent șef	S - PL			22	1 - 5	22
	Personal TESA						8
7	Șef serviciu resurse umane, aprovizionare, și administrativ	S		3		1 - 5	3
8	Șef serviciu financiar-contabil	M		1		1 - 5	1
9	Șef birou informatică, birou tehnic-investiții-logistică și ap.med., birou tehnic-administrativ și birou achiziții	S-SSD		4		1 - 5	4
	Alte funcții de conducere					1 - 5	9
10	Șef atelier	S		1		1 - 5	1
11	Șef birou evaluare-contractare servicii medicale și birou raportare servicii medicale	S	1	1		1 - 5	2
12	Șef formație	M		4		1 - 5	4
13	Șef echipă	M		2		1 - 5	2
	B Funcții de execuție personal medico-sanitar						1106
1	medic primar	S				2 - 5	81
2	medic specialist	S				1 - 5	52
3	medic rezident	S				B - 5	18
4	medic colaborator	S				B - 5	22
5	farmacist primar	S				2 - 5	3
6	farmacist rezident	S				2 - 5	2
7	alt personal cu studii superioare - grad principal (biologi, chimisti, fizicieni, sociologi, psihologi, as.sociali, etc.)	S				2 - 5	18
8	alt personal cu studii superioare - grad specialist (biologi, chimisti, fizicieni, sociologi, psihologi, as.sociali, etc.)	S				1 - 5	12
9	alt personal cu studii superioare (biologi, chimisti, fizicieni, sociologi, psihologi, as.sociali, preot, etc.)	S				B - 5	14

Nr.crt.	Funcția	Nivelul studiilor	Funcții de conducere			Gradația corespunzătoare tranșelor de vechime	Număr de posturi
			gradul I	gradul II	clase de salarizare suplimentare		
10	asistent medical/tehn radiologie principala	S				2 - 5	123
11	asistent medical /tehn.radiologie	S				B - 5	16
12	asistent medical/tehnician radiologie	SSD				B - 5	2
13	asistent medical principal	P.L.				2 - 5	289
14	asistent medical	P.L.				B - 5	74
15	soră medicală principală	M				2 - 5	3
16	autopsier	G				B - 5	1
17	registrator medical principal	M				1 - 5	27
18	registrator medical	M				B - 5	14
19	infirmieră	G				B - 5	197
20	îngrijitoare de curățenie	G				B - 5	81
21	brancardier	G				B - 5	42
22	spălătoreasă	G				B - 5	15
C Funcții de execuție TESA + UPU							34
1	Economist IA	S				2 - 5	8
2	Economist I	S				2 - 5	7
3	Economist II	S				2 - 5	0
4	Consilier juridic IA	S				2 - 5	3
5	Referent I	S				3 - 5	3
6	Referent II	S				2 - 5	2
7	Analist I	S				2 - 5	1
8	Analist II	S				2 - 5	1
9	Inginer II	S				B - 5	2
10	Referent IA	M				B - 5	2
11	Referent I	M				B - 5	0
12	Secretar	M				B - 5	2
13	Arhivar	M				B - 5	1
14	Administrator	M				B - 5	1
15	Casier	M				B - 5	1
D Funcții de execuție ingineri/subing./economisti/referenți și muncitori							101
1	Economist IA	S				2 - 5	1
2	Economist I	S				2 - 5	3
3	Economist II	S				2 - 5	1
4	Referent I	S				3 - 5	1
5	Referent II	S				4 - 5	6
6	Inginer	S				5 - 5	2
7	Inginer IA	S				B - 5	1
8	Referent IA	M				B - 5	1
9	Tehnician IA	M				B - 5	3
10	Magaziner	M				B - 5	2
11	Sofer I	M				B - 5	6
12	Sofer II	M				B - 5	0
13	Bucătar I	M				B - 5	13
14	Bucătar II	M				B - 5	0
15	Telefonist III	M				B - 5	5
16	Muncitor calificat I	M				B - 5	48
17	Muncitor calificat II	M				B - 5	0
18	Muncitor calificat III	M				B - 5	4
19	Muncitor calificat IV	M				B - 5	0
20	Muncitor necalificat II - I	G				B - 5	4