

**HOTĂRÂREA nr. 199**  
**din 20 decembrie 2016**  
**privind modificarea organigramei și statului de funcții ale**  
**Spitalului Județean de Urgență Zalău**

Consiliul Județean Sălaj, întrunit în ședință ordinară;  
Având în vedere:

- expunerea de motive nr. 18876 din 15.12.2016 a președintelui Consiliului județean;
- raportul de specialitate nr. 18877 din 15.12.2016 al Compartimentului managementul Spitalului Județean de Urgență Zalău;
- Legea nr. 95/2006 privind reforma în domeniul sănătății, cu modificările și completările ulterioare;
- prevederile Ordinului nr. 1224/2010 privind aprobarea normativelor de personal pentru asistența medicală spitalicească, precum și pentru modificarea și completarea Ordinului ministrului sănătății publice nr. 1.778/2006 privind aprobarea normativelor de personal;
- prevederile art. 91 alin. (1) lit. f) din Legea administrației publice locale nr. 215/2001, republicată, cu modificările și completările ulterioare.

În temeiul art. 97 alin. (1) din Legea administrației publice locale nr. 215/2001, republicată, cu modificările și completările ulterioare;

**H O T Ă R Ă Ș T E:**

**Art. I.** Se modifică organigrama și statul de funcții ale Spitalului Județean de Urgență Zalău, aprobate prin Hotărârea Consiliului Județean Sălaj nr. 21/2016 cu modificările ulterioare, conform *anexelor nr. 1 și 2*, care fac parte integrantă din prezenta hotărâre.

**Art. II.** Cu ducerea la îndeplinire a prezentei hotărâri se încredințează managerul Spitalului Județean de Urgență Zalău.

**Art. III.** Prezenta hotărâre se comunică la:

- Direcția juridică și administrație locală;
- Spitalul Județean de Urgență Zalău.

PRESEDINTE,

Tiberiu Marc



Contrasemnează:

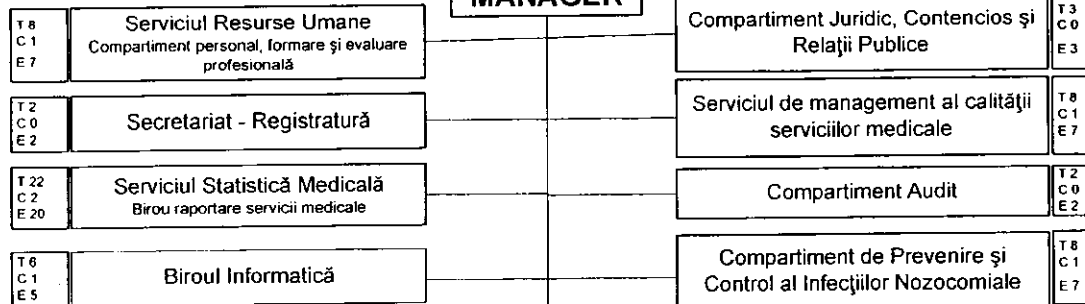
SECRETARUL JUDEȚULUI,

Cosmin-Radu Vlaicu

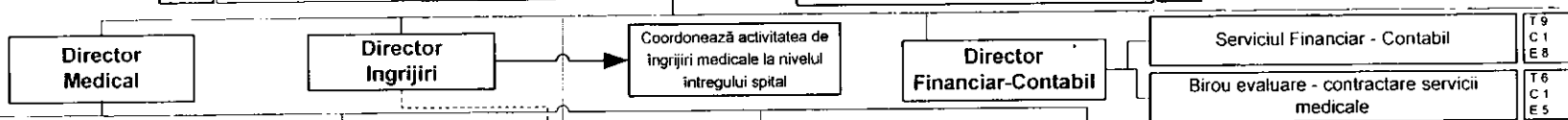
# ORGANIGRAMA SPITALULUI JUDEȚEAN DE URGENȚĂ ZALĂU

## CONSILIUL DE ADMINISTRAȚIE

### MANAGER



Anexa nr. 1 la Hotărârea Consiliului Județean Sălaj nr. 199 din 20 decembrie 2016 privind modificarea organigramei și statului de funcții ale Spitalului Județean de Urgență Zalău



Nr paturi	Secții și compartimente profil medical	POSTURI
70	Medicina Internă din care Comp hematologie Comp Endocrinologie Comp Gastroenterologie Comp Diabet	T 45 C 2 E 43
45	Cardiologie din care Comp. Cardiologie TI	T 42 C 2 E 40
25	Neonatologie din care Comp. Prematuri Comp TI	T 36 C 2 E 34
40	Pediatrie	T 30 C 2 E 28
55	Neurologie	T 40 C 2 E 38
85	Pneumologie din care. Comp TBC	T 40 C 2 E 38
70	Boli Infecțioase din care Comp HIV/SIDA Boli Infecțioase copii	T 38 C 2 E 36
50	Psihiatrie	T 26 C 2 E 24
25	Oncologie	T 18 C 2 E 16
25	Dermatovenerologie	T 19 C 2 E 17
15	Reumatologie	T 13 C 0 E 13
20	RMFB	T 14 C 0 E 14
5	Nefrologie	T 12 C 0 E 12
2 ap	Stația de Hemodializă	T 4 C 0 E 4

Nr paturi	Secții și compartimente profil chirurgical	POSTURI
75	Chirurgie Generală din care: Comp. neurochirurgie Comp. Chirurgie Vasculară Comp. Chirurgie Plastică Comp. Arși	T 58 C 2 E 56
40	Ortopedie-Traumatologie	T 29 C 2 E 27
45	Obstetrică-Ginecologie	T 56 C 2 E 54
10	Oftalmologie	T 16 C 0 E 16
10	Chirurgie Ortopedie Infantilă	T 12 C 0 E 12
10	Urologie	T 13 C 0 E 13
18	Anestezie și terapie intensivă	T 50 C 2 E 48
	Unitate transfuzie sanguina	T 5 C 0 E 5
15	Otorinolaringologie	T 16 C 0 E 16
	Centrul Județean de Diabet	
30	Comp. Spitalizare de zi - paturi repartizate pe secții	

Stația de Sterilizare	T 22 C 1 E 21	Compartiment Brancardieri	T 23 C 0 E 23
Birou Internari - Garderoba	T 4 C 0 E 14	Fisier	T 4 C 0 E 4
Compartiment Lenjerie - Spălătorie	T 20 C 0 E 20	Bloc alimentar Bucătăria Dietetică	T 36 C 2 E 34

Laboratoare și alte compartimente din structura spitalului	POSTURI
Laborator Analize Medicale Compartiment BK	T 47 C 2 E 45
Laborator Radiologie și Imagistică Medicală Computer Tomograf	T 38 C 2 E 36
Laborator Recuperare Medicină Fizică și Balneologie	T 14 C 1 E 13
Laborator Explorări Funcționale	T 3 C 0 E 3
Bloc Operator	T 28 C 1 E 27
UPU - SMURD Cabinet Medicină Dentară de Urgență	T 114 C 2 E 112
Serviciul Anatomie Patologică	T 10 C 1 E 9
Serviciul Județean de Medicină Legală	T 13 C 1 E 12
Farmacia cu circuit închis	T 17 C 1 E 16

Ambulatoriul Integrat cu Cabinete de Specialitate	
Neurochirurgie	Psihiatrie Pediatrică
Medicină Internă	Pneumologie
Cardiologie	Reumatologie
ORL	Nefrologie
Oftalmologie	Chirurgie Plastică
Chirurgia Generală	Chirurgie Ortopedie Infantilă
Obstetrică-Ginecologie	Dermatovenerologie
Neurologie	Psihiatrie
Ortopedie-Traumatologie	RMFB
Endocrinologie	Pediatrie
Urologie	Gastroenterologie
Alergologie	Hematologie
Neurologie pediatrică	T - 30 C - 0 E - 30

Alte servicii ambulatorii	
Cab. Oncologie	Cab. Medicina Muncii
Cab. DZNBM	Cab. Medicina Sportivă
Cab. Boli Infecțioase	Dispensar TBC
Cab. Planificare Familială	Centrul de Sănătate Mintală - Adulți
Centrul de Sănătate Mintală - Copii	T - 39 C - 0 E - 39

Serviciul Aprovizionare 10 Birou achiziții publice 6	T 16 C 2 E 14
Birou Tehnic - Investiții - Logistică și aparatură medicală	T 6 C 1 E 5
Serviciul Administrativ 12 Birou tehnic-administrativ 6	T 18 C 2 E 16
Atelierul de Intreținere și Reparații	T 53 C 5 E 48
Medici / farmaciști rezidenți și medici colaboratori	T 47 C 0 E 47

LEGENDA	
T - TOTAL POSTURI	= 1323
C - POSTURI DE CONDUCERE	= 65
E - POSTURI DE EXECUȚIE	= 1258

**Anexa nr. 2 la Hotărârea Consiliului Județean Sălaj nr. 199 din 20 decembrie 2016  
pentru modificarea organigramei și statutului de funcții  
ale Spitalului Județean de Urgență Zalău**

**STAT DE FUNCȚII  
CENTRALIZATOR**

Nr.crt.	Funcția	Nivelul studiilor	Funcții de conducere			Gradația corespunzătoare tranșelor de vechime	Număr de posturi
			gradul I	gradul II	clase de salarizare suplimentare		
	<b>TOTAL POSTURI</b>						<b>1323</b>
	Total funcții de conducere (A)		9	29	31		65
	Total funcții de execuție (B+C+D)						1258
	<b>A Funcții de conducere</b>		<b>9</b>	<b>29</b>	<b>32</b>		<b>65</b>
	<b>Comitet director</b>						<b>4</b>
1	Manager	S		1		1 - 5	1
2	Director medical	S		1		1 - 5	1
3	Director financiar contabil	S		1		1 - 5	1
4	Director de îngrijiri	S		1		1 - 5	1
	<b>Personal medical</b>						<b>44</b>
5	Șef secție / laborator / serviciu / farmacie	S	8	13	2	1 - 5	23
6	Asistent șef	S - PL			20	1 - 5	21
	<b>Personal TESA</b>						<b>8</b>
7	Șef serviciu resurse umane, aprovizionare, și administrativ	S		3		1 - 5	3
8	Șef serviciu financiar-contabil	M		1		1 - 5	1
9	Șef birou informatică, birou tehnic-investiții-logistică și ap.med., birou tehnic-administrativ și birou achiziții	S-SSD		4		1 - 5	4
	<b>Alte funcții de conducere</b>					1 - 5	<b>9</b>
10	Șef atelier	S		1		1 - 5	1
11	Șef birou evaluare-contractare servicii medicale și birou raportare servicii medicale	S	1	1		1 - 5	2
12	Șef formație	M		4		1 - 5	4
13	Șef echipă	M		2		1 - 5	2
	<b>B Funcții de execuție personal medico-sanitar</b>						<b>1122</b>
1	medic primar	S				2 - 5	82
2	medic specialist	S				1 - 5	55
3	medic rezident	S				B - 5	27
4	medic colaborator	S				B - 5	19
5	farmacist primar	S				2 - 5	4
6	farmacist rezident	S				2 - 5	1
7	alt personal cu studii superioare - grad principal (biologi, chimisti, biochimisti, fizicieni, sociologi, kinetoterapeuți, fiziokinetoterapeuți, psihologi, as.sociali)	S				2 - 5	21
8	alt personal cu studii superioare - grad specialist (biologi, chimisti, biochimisti, fizicieni, sociologi, kinetoterapeuți, fiziokinetoterapeuți, psihologi, as.sociali)	S				1 - 5	9
9	alt personal cu studii superioare (biologi, chimisti, biochimisti, fizicieni, sociologi, kinetoterapeuți, fiziokinetoterapeuți, psihologi, as.sociali)	S				B - 5	13

Nr.crt.	Funcția	Nivelul studiilor	Funcții de conducere			Gradația corespunzătoare tranșelor de vechime	Număr de posturi
			gradul I	gradul II	clase de salarizare suplimentare		
10	asistent medical/tehn radiologie principal	S				2 - 5	127
11	asistent medical /tehn.radiologie	S				B - 5	14
12	asistent medical/tehnician radiologie	SSD				B - 5	2
13	asistent medical principal	P.L.				2 - 5	289
14	asistent medical	P.L.				B - 5	79
15	soră medicală principală	M				2 - 5	3
16	registrator medical principal	M				1 - 5	27
17	registrator medical	M				B - 5	14
18	infirmieră	G				B - 5	197
19	îngrijitoare de curățenie	G				B - 5	66
20	brancardier	G				B - 5	58
21	spălătoareasă	G				B - 5	15
<b>C Funcții de execuție TESA + UPU</b>							<b>34</b>
1	Economist IA	S				2 - 5	10
2	Economist I	S				2 - 5	7
3	Economist II	S				2 - 5	1
4	Consilier juridic IA	S				2 - 5	3
5	Referent de specialitate I	S				3 - 5	4
6	Referent de specialitate II	S				2 - 5	0
7	Analist IA	S				2 - 5	1
8	Analist I	S				2 - 5	1
9	Inginer I	S				2 - 5	0
10	Inginer II	S				B - 5	0
11	Referent IA	M				B - 5	3
12	Secretar	M				B - 5	2
13	Arhivar	M				B - 5	1
14	Administrator	M				B - 5	1
15	Casier	M				B - 5	0
<b>D Funcții de execuție ingineri/subing./economisti/referenți și muncitori</b>							<b>102</b>
1	Economist IA	S				2 - 5	1
2	Economist I	S				2 - 5	1
3	Economist II	S				2 - 5	1
4	Referent de specialitate I	S				3 - 5	1
5	Referent de specialitate II	S				4 - 5	3
	Referent de specialitate III	S				5 - 5	4
6	Inginer IA	S				5 - 5	2
7	Inginer II	S				B - 5	2
8	Referent IA	M				B - 5	1
9	Tehnician IA	M				B - 5	2
10	Magaziner	M				B - 5	2
11	Sofer I	M				B - 5	5
12	Sofer II	M				B - 5	0
13	Bucătar I	M				B - 5	14
14	Bucătar II	M				B - 5	0
15	Telefonist III	M				B - 5	5
16	Muncitor calificat I	M				B - 5	50
17	Muncitor calificat II	M				B - 5	0
18	Muncitor calificat III	M				B - 5	4
19	Muncitor calificat IV	M				B - 5	0
20	Muncitor necalificat II - I	G				B - 5	4