

HOTĂRÂREA nr. 23
din 26 februarie 2016

privind aprobarea organigramei și statului de funcții ale
Direcției Generale de Asistență Socială și Protecția Copilului Sălaj

Consiliul Județean Sălaj, întrunit în ședință ordinară;

Având în vedere:

- expunerea de motive nr. 2393 din 22.02.2016 a președintelui Consiliului județean;
- raportul de specialitate nr. 3443 din 11.02.2016 al Direcției Generale de Asistență Socială și Protecția Copilului Sălaj;
- Legea asistenței sociale nr. 292/2011, cu modificările și completările ulterioare;
- H.G. nr. 867/2015 pentru aprobarea Nomenclatorului de servicii sociale, precum și a regulamentelor-cadru de organizare și funcționare a serviciilor sociale;
- Legea nr. 197/2012 privind asigurarea calității în domeniul serviciilor sociale;
- Ordinul Autorității Naționale pentru Protecția Copilului și Adopție nr. 21/2004 pentru aprobarea Standardelor minime obligatorii privind serviciile pentru protecția copilului de tip rezidențial;
- Ordinul Autorității Naționale pentru Protecția Copilului și Adopție nr. 24/2004 pentru aprobarea Standardelor minime obligatorii pentru centrele de zi;
- Ordinul Autorității Naționale pentru Protecția Copilului și Adopție nr. 25/2004 pentru aprobarea Standardelor minime obligatorii privind centrele de zi pentru copiii cu dizabilități;
- Ordinul Autorității Naționale pentru Protecția Copilului și Adopție nr. 27/2004 pentru aprobarea Standardelor minime obligatorii privind serviciile pentru protecția copilului de tip rezidențial pentru copiii cu dizabilități;
- Ordinul Autorității Naționale pentru Protecția Copilului și Adopție nr. 89/2004 pentru aprobarea Standardelor minime obligatorii privind centrul de primire în regim de urgență pentru copilul abuzat, neglijat și exploatat;
- Ordinul Autorității Naționale pentru Protecția Drepturilor Copilului nr. 101/2006 pentru aprobarea Standardelor minime obligatorii pentru centrul maternal și a Ghidului metodologic de implementare a acestor standarde;
- Ordinul Ministerului Muncii, Familiei, Protecției Sociale și Persoanelor Vârstnice nr. 67/2015 privind aprobarea Standardelor minime de calitate pentru acreditarea serviciilor sociale destinate persoanelor adulte cu dizabilități;
- H.G. nr. 978/2015 privind aprobarea standardelor minime de cost pentru serviciile sociale și a nivelului venitului lunar pe membru de familie în baza căruia se stabilește contribuția lunară de întreținere datorată de către susținătorii legali ai persoanelor vârstnice din centrele rezidențiale;
- art. VI pct. 3 din OUG nr. 41/2015 pentru modificarea și completarea unor acte normative, precum și pentru reglementarea unor măsuri bugetare;
- prevederile art. 91 alin. 2) lit. c) din Legea administrației publice locale nr. 215/2001, republicată, cu modificările și completările ulterioare;

În temeiul art. 97 alin. (1) din Legea administrației publice locale nr. 215/2001, republicată, cu modificările și completările ulterioare,

HOTĂRĂȘTE:

Art. 1. Se aprobă numărul de posturi, organigrama și statul de funcții ale Direcției Generale de Asistență Socială și Protecția Copilului Sălaj, conform *anexelor nr. 1 și nr. 2* care fac parte integrantă din prezenta hotărâre.

Art. 2. Cu data prezentei își încetează aplicabilitatea anexele nr. 2a și nr. 2b din Hotărârea Consiliului Județean Sălaj nr. 8 din 22.01.2016 privind aprobarea organigramei și statului de funcții ale Consiliului Județean Sălaj și ale instituțiilor publice din subordinea Consiliului Județean Sălaj.

Art. 3. Cu ducerea la îndeplinire a prezentei hotărâri se încredințează:

- Direcția juridică și administrație locală;
- Direcția economică;
- Direcția Generală de Asistență Socială și Protecția Copilului Sălaj.

Art. 4. Prezenta hotărâre se comunică la:

- Direcția juridică și administrație locală;
- Direcția economică;
- Direcția Generală de Asistență Socială și Protecția Copilului Sălaj.

PREȘEDINTE

Tiberiu Mărc



Contrasemnează:

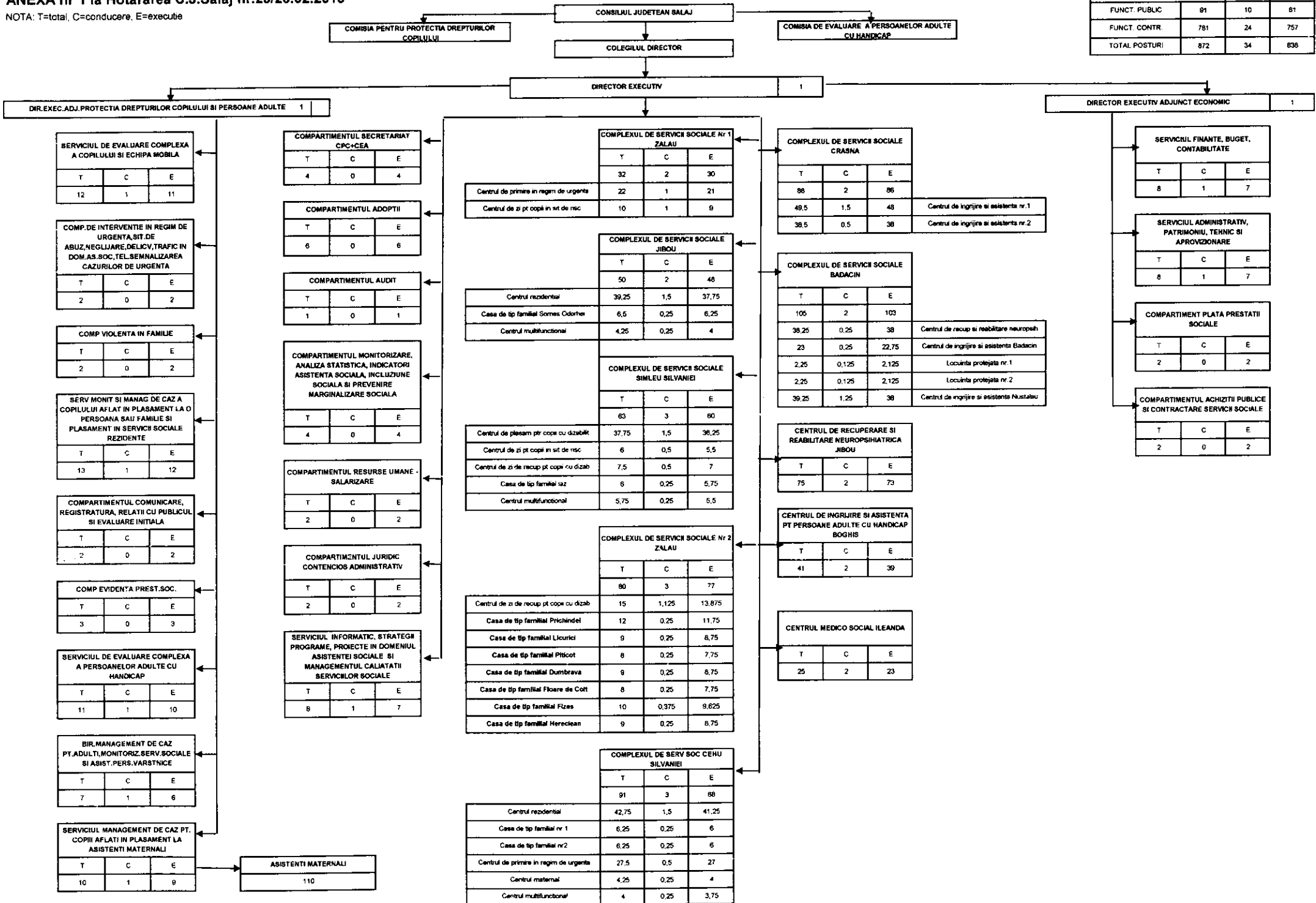
SECRETARUL JUDEȚULUI,

Cosmin - Radu Vlaicu

ORGANIGRAMA D.G.A.S.P.C. SALAJ
ANEXA nr 1 la Hotararea C.J.Salaj nr.23/26.02.2016

NOTA: T=total, C=conducere, E=executare

TOTAL PERSONAL PE CATEG DE FUNCTII	DIN CARE	
	DE COND.	DE EXEC.
FUNCT. PUBLIC	91	81
FUNCT. CONTR.	781	757
TOTAL POSTURI	872	838



Anexa nr. 2 la Hotărârea Consiliului Județean Sălaj nr.
23 din 26 februarie 2016 privind aprobarea
organigramei și statului de funcții ale
Direcției Generale de Asistență Socială și Protecția
Copilului Sălaj

Stat de funcții
Direcția Generală de Asistență Socială și
Protecția Copilului Sălaj

Nr.crt.	Funcția		Nivelul studiilor	Gradul profesional	Numărul de posturi
	Conducere	Execuție			
A	TOTAL FUNCȚII PUBLICE				91
1	FUNȚII PUBLICE DE CONDUCERE				10
	director executiv		S	II	1
	director executiv adj.		S	II	2
	șef serviciu		S	II	6
	șef birou		S	II	1
2	FUNȚII PUBLICE DE EXECUȚIE				81
		auditor	S	superior	1
		consilier	S	superior	4
		consilier	S	principal	1
		consilier juridic	S	superior	1
		consilier juridic	S	principal	1
		consilier juridic	S	debutant	1
		inspector	S	superior	25
		inspector	S	principal	19
		inspector	S	asistent	13
		inspector	S	debutant	12
		referent	M	superior	3
B	PERSONAL CONTRACTUAL				131
1	PERSONAL DE CONDUCERE				1
	șef serviciu		S	II	1
2	PERSONAL EXECUȚIE				130
		medic	S	primar	2
		medic	S	specialist	3
		kinetoterapeut	S	principal	1
		consilier juridic	S	II	1
		psiholog	S	specialist	1
		psiholog	S	practicant	1
		referent	M	IA	3
		referent spec	S	II	3
		asistent medical pr.	PL	principal	1
		șofer	M/G	I	3
		îngrijitor	M/G		1
		asistenți maternali	M/ G		110

C	UNITĂȚILE DIN SUBORDINE	TOTAL POSTURI	COND	Nivelul studiilor	Gradul profesional I	EXECUȚI E
1	Complexul de servicii sociale nr.1 Zalau	32	2			30
	șef complex	1	1	S	II	0
	coordonator spec	1	1	S	I	0
	psiholog	1	0	S	specialist	1
	psiholog	1	0	S	debutant	1
	asistent social	1	0	S	principal	1
	asistent social	1	0	S	debutant	1
	logoped	1	0	S		1
	psihopedagog	1	0	S	debutant	1
	asist. medical	1	0	PL		1
	referent de specialitate	1	0	S	II	1
	referent de specialitate	1	0	S	III	1
	educator	5	0	S	principal	5
	pedagog social(educator)	5	0	M	principal	5
	art terapeut	1	0	M	debutant	1
	infirmier	6	0	M/G		6
	muncit calif bucăt.	3	0		I	3
	șofer	1	0	I		1
		Total norme/servicii	Total norme cond/servicii	Nivelul studiilor	Gradul profesional I	Total norme executie/servicii
a	Centrul de primire în regim de urgență	22	1			21
	șef complex	0,5	0,5	S	II	0
	coordonator spec	0,5	0,5	S	I	0
	psiholog	1	0	S	specialist	1
	asistent social	1	0	S	principal	1
	logoped	1	0	S		1
	asist. medical	1	0	PL		1
	referent de specialitate	1	0	S	III	1
	educator	3	0	S	principal	3
	pedagog social(educator)	3	0	M	principal	3
	art terapeut	1	0	M	debutant	1
	infirmier	6	0	M/G		6
	muncit calif bucăt.	3	0		I	3
b	Centrul de zi ptr. copii aflați in sit de risc de separare de parin	10	1			9
	șef complex	0,5	0,5	S	II	0
	coordonator spec	0,5	0,5	S	I	0
	psiholog	1	0	S	debutant	1
	asistent social	1	0	S	debutant	1
	psihopedagog	1	0	S	debutant	1
	educator	2	0	S	principal	2
	pedagog social(educator)	2	0	M	principal	2
	referent de specialitate	1	0	S	II	1
	șofer	1	0	I		1
2	Complexul de servicii sociale nr.2 Zalau	80	3			77
		TOTAL POSTURI	COND	Nivelul studiilor	Gradul profesional	EXECUȚI E
	șef complex	1	1	S	II	0
	coordonator specialitate	2	2	S	I	0
	medic	1	0	S	primar	1
	asistent medical	1	0	PL	principal	1
	asistent medical	3	0	PL	debutant	3

psiholog	1	0	S	principal	1	
psiholog	1	0	S	practicant	1	
psiholog	2	0	S	stagiar	2	
logoped	1	0	S	principal	1	
kinetoterapeut	2	0	S	principal	2	
fiziokinetoterapeut	1	0	S		1	
asistent social	1	0	S	principal	1	
asistent social	1	0	S	debutant	1	
psihopedagog	2	0	S	debutant	2	
art terapeut	1	0	PL/M		1	
educator	1	0	S	principal	1	
educator	5				5	
pedagog social(educator)	9	0	M	principal	9	
pedagog social(educator)	2				2	
instructor ergoterapie	1	0	M		1	
infirmier	33	0	M/G		33	
referent contabil	1	0	M	IA	1	
administrator	1	0	M	I	1	
casier magaziner	1	0	M		1	
sofer	1	0		II	1	
muncit calificat croitorie	1	0		I	1	
muncit calificat fochist	3	0		I	3	
		Total norme/servicii	Total norme cond/servicii	Nivelul studiilor	Gradul profesional I	Total norme executie/servicii
a	Centrul de zi de recuperare ptr copii cu dizabilitati	15	9/8			111/8
sef complex	1/8	1/8	S	II	0	
coordonator specialitate	1	1	S	I	0	
medic	1/8	0	S	primar	1/8	
asistent medical	9/8	0	PL	principal	9/8	
psiholog	1	0	S	principal	1	
psiholog	0,5	0	S	practicant	0,5	
logoped	1	0	S	principal	1	
kinetoterapeut	2	0	S	principal	2	
fiziokinetoterapeut	1	0	S		1	
asistent social	1/8	0	S	principal	1/8	
psihopedagog	1	0	S		1	
art terapeut	1	0	PL/M		1	
instructor ergoterapie	1	0	M		1	
infirmier	2	0	M/G		2	
referent contabil	1/8	0	M	IA	1/8	
administrator	1/8	0	M	I	1/8	
casier magaziner	1/8	0	M		1/8	
sofer	1/8	0		II	1/8	
muncit calificat croitorie	1/8	0		I	1/8	
muncit calificat fochist	11/8	0		I	11/8	
b	Casa de tip familial Prichindel	12	0,25			11,75
sef complex	1/8	1/8	S	II	0	
coordonator specialitate	1/8	1/8	S	I	0	
medic	1/8	0	S	primar	1/8	
asistent medical	3/8	0	PL		3/8	
psiholog	3/8	0	S	practicant	3/8	
asistent social	1/8	0	S	principal	1/8	
educator	1	0	S	principal	1	
pedagog social(educator)	1	0	M	principal	1	
infirmier	8	0	M/G		8	
referent contabil	1/8	0	M	IA	1/8	
administrator	1/8	0	M	I	1/8	
casier magaziner	1/8	0	M		1/8	
sofer	1/8	0		II	1/8	
muncit calificat croitorie	1/8	0		I	1/8	

	muncit calificat fochist	1/8	0		I	1/8
c	Casa de tip familial Licurici	9	0,25			8,75
	sef complex	1/8	1/8	S	II	0
	coordonator specialitate	1/8	1/8	S	I	0
	medic	1/8	0	S	primar	1/8
	asistent medical	3/8	0	PL		3/8
	psiholog	3/8	0	S	practicant	3/8
	asistent social	1/8	0	S	principal	1/8
	pedagog social(educator)	1	0	M		1
	infirmier	6	0	M/G		6
	referent contabil	1/8	0	M	IA	1/8
	administrator	1/8	0	M	I	1/8
	casier magaziner	1/8	0	M		1/8
	sofer	1/8	0		II	1/8
	muncit calificat croitorie	1/8	0		I	1/8
	muncit calificat fochist	1/8	0		I	1/8
d	Casa de tip familial Piticot	8	0,25			7,75
	sef complex	1/8	1/8	S	II	0
	coordonator specialitate	1/8	1/8	S	I	0
	medic	1/8	0	S	primar	1/8
	asistent medical	3/8	0	PL		3/8
	psiholog	3/8	0	S	practicant	3/8
	asistent social	1/8	0	S	principal	1/8
	educator	1	0	S		1
	pedagog social(educator)	1	0	M	principal	1
	infirmier	4	0	M/G		4
	referent contabil	1/8	0	M	IA	1/8
	administrator	1/8	0	M	I	1/8
	casier magaziner	1/8	0	M		1/8
	sofer	1/8	0		II	1/8
	muncit calificat croitorie	1/8	0		I	1/8
	muncit calificat fochist	1/8	0		I	1/8
e	Casa de tip familial Dumbrava	9	0,25			8,75
	sef complex	1/8	1/8	S	II	0
	coordonator specialitate	1/8	1/8	S	I	0
	medic	1/8	0	S	primar	1/8
	asistent medical	3/8	0	PL		3/8
	psiholog	2/8	0	S	practicant	2/8
	asistent social	2/8	0	S	principal	2/8
	educator	1	0	S		1
	pedagog social(educator)	1	0	M	principal	1
	infirmier	5	0	M/G		5
	referent contabil	1/8	0	M	IA	1/8
	administrator	1/8	0	M	I	1/8
	casier magaziner	1/8	0	M		1/8
	sofer	1/8	0		II	1/8
	muncit calificat croitorie	1/8	0		I	1/8
	muncit calificat fochist	1/8	0		I	1/8
f	Casa de tip familial Floare de colt	8	0,25			7,75
	sef complex	1/8	1/8	S	II	0
	coordonator specialitate	1/8	1/8	S	I	0
	medic	1/8	0	S	primar	1/8
	asistent medical	3/8	0	PL		3/8
	psiholog	2/8	0	S	practicant	2/8
	asistent social	2/8	0	S	practicant	2/8
	educator	1	0	S		1
	pedagog social(educator)	1	0	M	principal	1
	infirmier	4	0	M/G		4
	referent contabil	1/8	0	M	IA	1/8
	administrator	1/8	0	M	I	1/8
	casier magaziner	1/8	0	M		1/8
	sofer	1/8	0		II	1/8

	muncit calificat croitorie	1/8	0		I	1/8
	muncit calificat fochist	1/8	0		I	1/8
g	Casa de tip familial Fizes	10	3/8			77/8
	sef complex	1/8	1/8	S	II	0
	coordonator specialitate	2/8	2/8	S	I	0
	medic	1/8	0	S	primar	1/8
	asistent medical	4/8	0	PL		4/8
	psiholog	3/8	0	S	practicant	3/8
	asistent social	4/8	0	S	practicant	4/8
	psihopedagog	1	0	S		1
	educator	1	0	S		1
	pedagog social(educator)	3	0	M	principal	3
	infirmier	2	0	M/G		2
	referent contabil	1/8	0	M	IA	1/8
	administrator	1/8	0	M	I	1/8
	casier magaziner	1/8	0	M		1/8
	sofer	1/8	0		II	1/8
	muncit calificat croitorie	1/8	0		I	1/8
	muncit calificat fochist	4/8	0		I	4/8
h	Casa de tip familial Hereclean	9	0,25			8,75
	sef complex	1/8	1/8	S	II	0
	coordonator specialitate	1/8	1/8	S	I	0
	medic	1/8	0	S	primar	1/8
	asistent medical	4/8	0	PL		4/8
	psiholog	4/8	0	S	practicant	4/8
	asistent social	4/8	0	S	practicant	4/8
	educator	1	0	S		1
	pedagog social(educator)	3	0	M	principal	3
	infirmier	2	0	M/G		2
	referent contabil	1/8	0	M	IA	1/8
	administrator	1/8	0	M	I	1/8
	casier magaziner	1/8	0	M		1/8
	sofer	1/8	0		II	1/8
	muncit calificat croitorie	1/8	0		I	1/8
	muncit calificat fochist	4/8	0		I	4/8
3	Complexul de Servicii Sociale Jlbou	50	2			48
		TOTAL POSTURI	COND	Nivelul studiilor	Gradul profesional	EXECUȚI E
	sef complex	1	1	S	II	0
	coordonator specialitate	1	1	S	I	0
	psihopedagog	1	0	S	principal	1
	psihopedagog	1	0	S		1
	psihopedagog	3	0	S	debutant	3
	asistent social	1	0	S	principal	1
	asistent social	1	0	S	practicant	1
	psiholog	1	0	S	practicant	1
	psiholog	1	0	S	stagiar	1
	educator	5	0	S	principal	5
	educator	5	0	S		5
	pedagog social(educator)	6	0	M		6
	logoped	1	0	S	debutant	1
	infirmier	9	0	M,G		9
	asist. medical	1	0	PL	principal	1
	asist. medical	1	0	PL		1
	inspector de specialitate(funct ec)	1	0	S	II	1
	administrator	1	0	M	I	1
	magaziner	1	0	M		1
	sofer	1	0			1
	muncit calificat bucat.	4	0		I	4
	muncit calificat intretinere	1	0		I	1
	muncit calificat croit lenj	1	0		I	1
	spalatoreasa	1	0			1

		Total norme/servicii	Total norme cond/ servicii	Nivelul studiilor	Gradul profesiona I	Total norme executie/ servicii
a	Centrul rezidential	39,25	1,5			37,75
	şef complex	1	1	S	II	0
	coordonator specialitate	0,5	0,5	S	I	0
	psihopedagog	1	0	S	principal	1
	psihopedagog	1	0	S		1
	psihopedagog	2	0	S	debutant	2
	asistent social	1	0	S	principal	1
	psiholog	1	0	S	practicant	1
	educator	4	0	S	principal	4
	educator	4	0	S		4
	pedagog social(educator)	2	0	M		2
	logoped	1	0	S	debutant	1
	infirmier	8	0	M,G		8
	asist. medical	1	0	PL	principal	1
	asist. medical	0,75	0	PL		0,75
	inspector de specialitate(funct ec)	1	0	S	II	1
	administrator	1	0	M	I	1
	magaziner	1	0	M		1
	şofer	1	0			1
	muncit calificat bucăt.	4	0		I	4
	muncit calificat intretinere	1	0		I	1
	muncit calificat croit lenj	1	0		I	1
	spălătoreasă	1	0			1
b	Casa de tip familial Someş Od	6,5	0,25			6,25
	coordonator specialitate	0,25	0,25	S/SSD/PL	I	0
	asistent social	0,5	0	S	practicant	0,5
	psiholog	0,5	0	S	stagiar	0,5
	asist. medical	0,25	0	PL		0,25
	educator	1	0	S	principal	1
	educator	4	0	M	principal	4
c	Centrul multifunctional	4,25	0,25			4
	coordonator specialitate	0,25	0,25	S	I	0
	asistent social	0,5	0	S	practicant	0,5
	psiholog	0,5	0	S	stagiar	0,5
	psihopedagog	1	0	S	debutant	1
	educator	1	0	S		1
	infirmier	1	0	M/G		1
4	Centrul Social Multifunctional Sîmleu Silvaniei	63	3			60
		TOTAL POSTURI	COND	Nivelul studiilor	Gradul profesiona I	EXECUȚI E
	şef complex	1	1	S	II	0
	coordonator specialitate	2	2	S	I	0
	asistent social	1	0	S	principal	0,75
	asistent social	1	0	S	practicant	1
	asistent social	1	0	S	debutant	1
	logoped	2	0	S	debutant	2
	pedagog social(educator)	6	0	M	principal	6
	pedagog social(educator)	2	0	M		2
	educator	7	0	S	principal	7
	educator	4	0	S		4
	psiholog	2	0	S	practicant	2
	psiholog	3	0	S	stagiar	3
	psihopedagog	3	0	S	debutant	3
	kinetoterapeut	1	0	S		1
	asistent medical	5	0	PL	principal	5
	infirmier	9	0	M/G		9
	consilier	1	0	S	I	1
	referent de specialitate	1	0	S	II	1

	administrator	1	0	M	I	1
	casier magaziner	1	0			1
	muncit. calificat spalatorie-lenjerie	1	0		I	1
	muncit. calificat bucăt.	2	0		III	2
	muncit. calificat bucăt.	1	0		II	1
	muncit. calificat bucăt.	2	0		IV	2
	muncit. calificat intretinere	1	0		II	1
	sofer	1	0		I	1
	spalatoreasa	1	0			1
		Total norme/servicii	Total norme cond/servicii	Nivelul studiilor	Gradul profesional I	Total norme executie/servicii
a	Centrul de plasament pt. copii cu	37,75	1,5			36,25
	sef complex	1	1	S	II	0
	coordonator specialitate	0,5	0,5	S/SSD/PL	I	0
	asistent social	0,75	0	S	principal	0,75
	logoped	1	0	S	debutant	1
	pedagog social(educator)	5	0	M	principal	5
	pedagog social(educator)	1	0	M		1
	educator	4	0	S	principal	4
	psiholog	1	0	S	practicant	1
	psiholog	0,75	0	S	debutant	0,75
	psihopedagog	1	0	S	debutant	1
	asistent medical	3,75	0	PL	principal	3,75
	infirmier	6	0	M/G		6
	consilier	1	0	S	I	1
	referent de specialitate	1	0	S	II	1
	administrator	1	0	M	I	1
	casier magaziner	1	0			1
	muncit. calificat spalatorie-lenjerie	1	0		I	1
	muncit. calificat bucăt.	2	0		III	2
	muncit. calificat bucăt.	1	0		II	1
	muncit. calificat bucăt.	1	0		IV	1
	muncit. calificat intretinere	1	0		II	1
	sofer	1	0		I	1
	spalatoreasa	1	0			1
b	Centrul de zi ptr. copii aflati in sit de risc de separare de parin	6	0,5			5,5
	coordonator specialitate	0,5	0,5	S/SSD/PL	I	0
	asistent social	0,75	0	S	practicant	0,75
	educator	2	0	M	principal	2
	educator	1	0	S		1
	psihopedagog	1	0	S	debutant	1
	psiholog	0,75	0	S	practicant	0,75
c	Centrul de zi de recuperare ptr copii cu dizabilitati	7,5	0,5			7
	coordonator specialitate	0,5	0,5	S/SSD/PL	I	0
	asistent social	1	0	S	debutant	1
	logoped	1	0	S	debutant	1
	psiholog	2	0	S	stagiar	2
	kinetoterapeut	1	0	S	debutant	1
	asistent medical	1	0	PL	principal	1
	infirmier	1	0	M/G		1
e	Casa de tip familial laz	6	0,25			5,75
	coordonator specialitate	0,25	0,25	S/SSD/PL	I	0
	asistent social	0,25	0	S	principal	0,25
	pedagog social(educator)	1	0	M	principal	1
	educator	1	0	S	principal	1
	educator	2	0	S		2
	psiholog	0,25	0	S	stagiar	0,25
	asistent medical	0,25	0	PL	principal	0,25
	muncit. calificat bucăt.	1	0		IV	1
f	Centrul multifunctional	5,75	0,25			5,5
	coordonator specialitate	0,25	0,25	S/SSD/PL	I	0

	asistent social	0,25	0	S	practicant	0,25
	pedagog social(educator)	1	0	M		1
	educator	1	0	S		1
	psihopedagog	1	0	S	debutant	1
	psiholog	0,25	0	S	practicant	0,25
6	Centrul Social Multifunctional Cehu Silvaniei	91	3			88
		TOTAL POSTURI	COND	Nivelul studiilor	Gradul profesiona	EXECUȚI E
	sef complex	1	1	S	II	0
	coordonator specialitate	2	2	S	I	0
	asistent social	1	0	S	principal	1
	asistent social	1	0	S	practicant	1
	asistent social	1	0	S	debutant	1
	logoped	1	0	S	debutant	1
	kinetoterapeut	1	0	S	debutant	1
	psihopedagog	7	0	S	principal	7
	psiholog	1	0	S	specialist	1
	psiholog	2	0	S	stagiar	2
	medic	1	0	S	primar	1
	inspector de specialit.	1	0	S	I	1
	educator	13	0	S	principal	13
	educator	2	0	S		2
	pedagog social(educator)	4	0	M	principal	4
	pedagog social(educator)	3	0	M		3
	asist. medical	2	0	PL	principal	2
	asist. medical	2	0	PL	debutant	2
	referent	1	0	M	II	1
	instructor ergoterapie	2	0	PL/M		2
	administrator	1	0	M	I	1
	casier magaziner	1	0			1
	infirmier	27	0	M/G		27
	sofer	1	0		I	1
	muncit. calificat lenjer- spalatorie	1	0		IV	1
	muncit. calificat bucăt.	5	0		I	5
	muncit. calificat bucăt.	1	0		III	1
	muncit. calificat fochist	1	0		I	1
	muncit. calificat fochist	1	0		IV	1
	muncit. calificat intretinere	1	0		II	1
	ingrijitor	2	0			2
		Total norme/servicii	Total norme cond/ servicii	Nivelul studiilor	Gradul profesiona I	Total norme executie/ servicii
a	Centrul rezidential	42,75	1,5			41,25
	sef complex	1	1	S	II	0
	coordonator specialitate	0,5	0,5	S/SSD/PL	I	0
	asistent social	1	0	S	principal	1
	logoped	1	0	S	debutant	1
	kinetoterapeut	1	0	S	debutant	1
	psihopedagog	5	0	S	principal	5
	psiholog	1	0	S	specialist	1
	inspector de specialit.	1	0	S	I	1
	educator	6	0	S	principal	6
	educator	1	0	S		1
	pedagog social(educator)	1	0	M	principal	1
	pedagog social(educator)	1	0	M		1
	asist. medical	0,25	0	PL	debutant	0,25
	referent	1	0	M	II	1
	instructor ergoterapie	2	0	PL/M		2
	administrator	1	0	M	I	1
	casier magaziner	1	0			1
	infirmier	7	0	M/G		7
	sofer	1	0		I	1

	<i>muncit. calificat lenjer- spalatorie</i>	1	0		IV	1
	<i>muncit. calificat bucăt.</i>	4	0		I	4
	<i>muncit. calificat fochist</i>	1	0		I	1
	<i>muncit. calificat fochist</i>	1	0		IV	1
	<i>ingrijitor</i>	2	0			2
b	Casa de tip familial nr. 1	6,25	0,25			6
	<i>coordonator specialitate</i>	0,25	0,25	S	I	0
	<i>psihopedagog</i>	1	0	S	principal	1
	<i>psiholog</i>	0,5	0	S	stagiar	0,5
	<i>asistent social</i>	0,25	0	S	debutant	0,25
	<i>educator</i>	2	0	S	principal	2
	<i>asist. medical</i>	0,25	0	PL	debutant	0,25
	<i>infirmier</i>	2	0	M/G		2
c	Casa de tip familial nr. 2	6,25	0,25			6
	<i>coordonator specialitate</i>	0,25	0,25	S	I	0
e	<i>psihopedagog</i>	1	0	S	principal	1
	<i>psiholog</i>	0,5	0	S	stagiar	0,5
	<i>asistent social</i>	0,25	0	S	debutant	0,25
	<i>asist. medical</i>	0,25	0	PL	debutant	0,25
	<i>educator</i>	1	0	S	principal	1
	<i>educator</i>	1	0	S		1
d	<i>pedagog social(educator)</i>	2	0	M	principal	2
	Centrul de primire in regim de	27,5	0,5			27
	<i>coordonator specialitate</i>	0,5	0,5	S	I	0
	<i>asistent social</i>	1	0	S	practicant	1
	<i>psiholog</i>	0,5	0	S	stagiar	0,5
	<i>medic</i>	0,5	0	S	primar	0,5
	<i>educator</i>	1	0	S	principal	1
	<i>pedagog social(educator)</i>	2	0	M		2
	<i>asist. medical</i>	2	0	PL	principal	2
	<i>asist. medical</i>	1	0	PL	debutant	1
	<i>infirmier</i>	16	0	M/G		16
	<i>muncit. calificat bucăt.</i>	1	0		I	1
	<i>muncit. calificat bucăt.</i>	1	0		III	1
	<i>muncit. calificat intretinere</i>	1	0		II	1
e	Centrul maternal	4,25	0,25			4
	<i>coordonator specialitate</i>	0,25	0,25	S	I	0
	<i>asistent social</i>	0,25	0	S	debutant	0,25
	<i>psiholog</i>	0,25	0	S	stagiar	0,25
	<i>medic</i>	0,5	0	S	primar	0,5
	<i>educator</i>	1	0	S	principal	1
	<i>pedagog social(educator)</i>	1	0	M		1
	<i>infirmier</i>	1	0	M/G		1
f	Centrul multifunctional	4	0,25			3,75
	<i>coordonator specialitate</i>	0,25	0,25	S	I	0
	<i>asistent social</i>	0,25	0	S	debutant	0,25
	<i>psiholog</i>	0,25	0	S	stagiar	0,25
	<i>educator</i>	2	0	S	principal	2
	<i>asist. medical</i>	0,25	0	PL	debutant	0,25
	<i>infirmier</i>	1	0	M/G		1
6	Complexul de Servicii Sociale Crasna	88	2			86
		TOTAL POSTURI	COND	Nivelul studiilor	Gradul profesional	EXECUȚI E
	<i>sef complex</i>	1	1	S	II	0
	<i>coordonator spec</i>	1	1	S	I	0
	<i>asistent social</i>	1	0	S	principal	1
	<i>asistent social</i>	1	0	S	practicant	1
	<i>logoped</i>	1	0	S	debutant	1
	<i>psiholog</i>	1	0	S	practicant	1
	<i>psiholog</i>	1	0	S	stagiar	1
	<i>psihopedagog</i>	2	0	S	debutant	2
	<i>referent de specialitate</i>	1	0	S	II	1
	<i>referent de spec(adm.casier</i>	2	0	S	II	2
	<i>referent</i>	1	0	M	IA	1

	<i>kinetoterapeut</i>	1	0	S	<i>debutant</i>	1
	<i>educator</i>	2	0	S		2
	<i>medic</i>	1	0	S	<i>specialist</i>	1
	<i>asist. medical</i>	3	0	PL	<i>principal</i>	3
	<i>asist. medical</i>	4	0	PL		4
	<i>instructor ergoterapie</i>	3	0	PL/M		3
	<i>șofer</i>	1	0		<i>I</i>	1
	<i>infirmier</i>	45	0	M/G		45
	<i>muncit. calif. spălat. lenjerie</i>	2	0		<i>II</i>	2
	<i>muncit. calif. întrețin mec</i>	1	0		<i>II</i>	1
	<i>muncit. calif. fochist</i>	4	0		<i>III</i>	4
	<i>muncit. calificat bucăt.</i>	1	0		<i>IV</i>	1
	<i>muncit. calificat bucăt.</i>	3	0		<i>III</i>	3
	<i>muncit. calificat bucăt.</i>	3	0		<i>II</i>	3
	<i>muncit. calif. electrician</i>	1	0		<i>III</i>	1
		Total norme/servicii	Total norme cond/ servicii	Nivelul studiilor	Gradul profesiona I	Total norme execuție/ servicii
a	Centrul de îngrijire și asistență nr.1	49,5	1.5			48
	<i>șef complex</i>	1	1	S	<i>II</i>	0
	<i>coordonator spec</i>	0,5	0,5	S	<i>I</i>	0
	<i>asistent social</i>	1	0	S	<i>principal</i>	1
	<i>logoped</i>	1	0	S	<i>debutant</i>	1
	<i>psiholog</i>	1	0	S	<i>practicant</i>	1
	<i>psihopedagog</i>	1	0	S	<i>debutant</i>	1
	<i>referent de specialitate</i>	1	0	S	<i>II</i>	1
	<i>referent de spec(adm,casier mag)</i>	2	0	S	<i>II</i>	2
	<i>kinetoterapeut</i>	1	0	S	<i>debutant</i>	1
	<i>educator</i>	1	0	S		1
	<i>medic</i>	1	0	S	<i>specialist</i>	1
	<i>asist. medical</i>	1	0	PL	<i>principal</i>	1
	<i>asist. medical</i>	3	0	PL		3
	<i>instructor ergoterapie</i>	1	0	PL/M		1
	<i>șofer</i>	1	0		<i>I</i>	1
	<i>infirmier</i>	25	0	M/G		25
	<i>muncit. calif. spălat. lenjerie</i>	1	0		<i>II</i>	1
	<i>muncit. calif. întrețin mec</i>	1	0		<i>II</i>	1
	<i>muncit. calif. fochist</i>	1	0		<i>III</i>	1
	<i>muncit. calificat bucăt.</i>	1	0		<i>IV</i>	1
	<i>muncit. calificat bucăt.</i>	3	0		<i>II</i>	3
b	Centrul de îngrijire și asistență nr.2	38,5	0,5			38
	<i>coordonator spec</i>	0,5	0,5	S/SSD/PL	<i>I</i>	0
	<i>asistent social</i>	1	0	S	<i>practicant</i>	1
	<i>psihopedagog</i>	1	0	S	<i>debutant</i>	1
	<i>psiholog</i>	1	0	S	<i>practicant</i>	1
	<i>referent</i>	1	0	M	<i>IA</i>	1
	<i>educator</i>	1	0	S		1
	<i>asist. medical</i>	2	0	PL	<i>principal</i>	2
	<i>asist. medical</i>	1	0	PL		1
	<i>instructor ergoterapie</i>	2	0	PL/M		2
	<i>infirmier</i>	20	0	M/G		20
	<i>muncit. calif. spălat. lenjerie</i>	1	0		<i>II</i>	1
	<i>muncit. calif. întrețin electric.</i>	1	0		<i>III</i>	1
	<i>muncit. calif. fochist</i>	3	0		<i>III</i>	3
	<i>muncit. calificat bucăt.</i>	3	0		<i>III</i>	3
7	Complexul de Servicii Sociale Bădăcin	105	2			103
		TOTAL POSTURI	COND	Nivelul studiilor	Gradul profesiona	EXECUȚI E
	<i>șef complex</i>	1	1	S	<i>II</i>	0
	<i>coordonator spec</i>	1	1	S	<i>I</i>	0
	<i>medic</i>	1	0	S	<i>primar</i>	1
	<i>medic</i>	1	0	S	<i>specialist</i>	1

	asistent social	2	0	S	practicant	2
	asistent social	1	0	S	debutant	1
	psiholog	1	0	S	practicant	1
	psiholog	1	0	S	stagiar	1
	kinetoterapeut	2	0	S	debutant	2
	asist medical	8	0	PL	principal	8
	asist medical	4	0	PL		4
	instructor ergoterapie	7	0	PL/M		7
	instructor educatie	3	0	M		3
	pedagog de recuperare	1	0	PL/M		1
	ergoterapeut	1	0	PL/M		1
	educator	1	0	S		1
	infirmier	42	0	M/G		42
	referent de specialitate	1	0	S	III	1
	referent	1	0	M	IA	1
	referent	1	0	M	III	1
	administrator	1	0	M	I	1
	șofer	2	0		I	2
	muncit. calificat bucăt.	10	0		III	10
	muncit. calificat fochist	2	0		III	2
	muncit. calif. tract, tâmpl.	2	0		II	2
	muncit. calif. gosp. anexă	1	0		III	1
	muncit calificat mec	3	0		III	3
	spalatoreasa	2	0	M/G		2
	ingrijitor curatenie	1	0	M/G		1
		Total	norme/servicii	Total	norme	cond/
				Nivelul	Gradul	Total
				studiilor	profesiona	norme
					I	executie/
						servicii
a	CRRN	38,25	0,25			38
	sef complex	0,25	0,25	S	II	0
	medic	0,5	0	S	primar	0,5
	asistent social	1	0	S	practicant	1
	psiholog	0,5	0	S	stagiar	0,5
	kinetoterapeut	0,5	0	S	debutant	0,5
	asist medical	2,5	0	PL	principal	2,5
	instructor ergoterapie	3	0	PL/M		3
	instructor educatie	3	0	M		3
	infirmier	11	0	M/G		11
	referent de specialitate	1	0	S	III	1
	administrator	1	0	M	I	1
	șofer	1	0		I	1
	muncit. calificat bucăt.	4	0		III	4
	muncit. calificat fochist	2	0		III	2
	muncit. calif. tract, tâmpl.	2	0		II	2
	muncit. calif. gosp. anexă	1	0		III	1
	muncit calificat mec	2	0		III	2
	spalatoreasa	1	0	M/G		1
	ingrijitor curatenie	1	0	M/G		1
b	CIABadacin	23	0,25			22,75
	sef complex	0,25	0,25	S	II	0
	medic	0,25	0	S	primar	0,25
	asistent social	0,75	0	S	debutant	0,75
	psiholog	0,25	0	S	stagiar	0,25
	kinetoterapeut	0,5	0	S		0,5
	asist. medical	1	0	PL	principal	1
	asist. medical	2	0	PL		2
	instructor ergoterapie	2	0	PL/M		2
	infirmier	14	0	M/G		14
	referent	1	0	M	IA	1
	muncit. calificat bucatar	1	0		III	1
c	Locuinta Protejata nr.1	2,25	0,125			2,125
	sef complex	0,125	0,125	S	II	0
	medic	0,125	0	S	primar	0,125
	asistent social	0,125	0	S	debutant	0,125

	psiholog	0,125	0	S	stagiar	0,125
	asist. medical	0,25	0	PL	principal	0,25
	ergoterapeut	1	0	PL/M		1
	infirmier	0,5	0	M/G		0,5
d	Locuinta Protejata nr.2	2,25	0,125			2,125
	sef complex	0,125	0,125	S	II	0
	medic	0,125	0	S	primar	0,125
	asistent social	0,125	0	S	debutant	0,125
	psiholog	0,125	0	S	stagiar	0,125
	asist. medical	0,25	0	PL	principal	0,25
	instructor ergoterapie	1	0	PL/M		1
	infirmier	0,5	0	M/G		0,5
e	CIA Nusfalau	39,25	1,25			38
	sef complex	0,25	0,25	S	II	0
	coordonator spec	1	1	S	I	0
	medic	1	0	S	specialist	1
	asistent social	1	0	S	practicant	1
	psiholog	1	0	S	practicant	1
	kinetoterapeut	1	0	S	debutant	1
	asist. medical	4	0	PL	principal	4
	asist. medical	2	0	PL		2
	instructor ergoterapie	1	0	PL/M		1
	educator	1	0	S		1
	pedagog de recuperare	1	0			1
	infirmier	16	0	M/G		16
	referent	1	0	M	III	1
	șofer	1	0		II	1
	muncit. calificat bucăt.	5	0		III	5
	spălătoreasă	1	0	M/G		1
	muncit. calificat intretinere	1	0		III	1
8	Centrul medico- social Iieanda	25	2			23
		TOTAL POSTURI	COND	Nivelul studiilor	Gradul profesiona	EXECUȚI E
	director	1	1	S	II	0
	asist. medical șef	1	1	PL	II	0
	asistent social	1	0	S	practicant	1
	medic	1	0	S	primar	1
	asist. medical	6	0	PL	principal	6
	asist. medical	2	0	PL		2
	infirmier	10	0	M/G		10
	inspector de specialit.	2	0	S	I	2
	administrator	0,5	0	M	I	0,5
	muncit. calificat întreținere	0,5	0		IV	0,5
9	Centrul de recuperare și reabilitare neuropsihiatrică Jibou	75	2			73
		TOTAL POSTURI	COND	Nivelul studiilor	Gradul profesiona	EXECUȚI E
	șef centru	1	1	S	II	0
	coordonator specialitate	1	1	S	I	0
	asistent social	2	0	S	debutant	2
	psiholog	1	0	S	practicant	1
	psiholog	1	0	S	stagiar	1
	educator	2	0	S		2
	kinetoterapeut	1	0	S		1
	kinetoterapeut	1	0	S	debutant	1
	medic	2	0	S	specialist	2
	asist. medical	6	0	PL	principal	6
	asist. medical	4	0	PL		4
	instructor ergoterapie	5	0	M		5
	infirmier	35	0	M/G		35
	inspector de specialit.	1	0	S	I	1
	referent	1	0	M	IA	1

	administrator	1	0	M	I	1
	casier magaziner	1	0			1
	șofer	1	0		I	1
	muncit. calificat bucăt.	4	0		III	4
	muncit. calificat bucăt.	1	0		II	1
	muncit. calif. lenjer. spălat.	1	0		III	1
	muncit. calificat întreținere	2	0		I	2
10	Centrul de îngrijire și asistență ptr. persoane adulte cu handicap Boghis	41	2			39
		TOTAL POSTURI	COND	Nivelul studiilor	Gradul profesiona I	EXECUȚI E
	șef centru	1	1	S	II	0
	coordonator specialitate	1	1	S	I	0
	medic	1	0	S		1
	asistent social	1	0	principal		1
	psiholog	1	0	debutant		1
	instructor ergoterapie	2	0	PL/M		2
	asist. medical	3	0	PL	principal	3
	asist. medical	2	0	PL	principal	2
	kinetoterapeut	1	0	S	debutant	1
	infirmier	13	0	M/G		13
	administrator	1	0	M	I	1
	referent	1	0	M	IA	1
	referent de specialitate.	1	0	S	II	1
	șofer	1	0		I	1
	muncit. calificat bucăt.	1	0		II	1
	muncit. calificat bucăt.	1	0		III	1
	muncit. calificat bucăt.	2	0		IV	2
	muncit. calificat întreținere	1	0		I	1
	muncit. calificat fochist	2	0		III	2
	muncit. calificat fochist	1	0		I	1
	muncit. calificat lenjerie	1	0		II	1
	îngrijitor	1	0	M/G		1
	spălătoreasă	1	0	M/G		1
	Total unități subordonate	650	23			627

Total general

872 34

838