

HOTĂRÂREA Nr. 43
din 17 martie 2017

privind aprobarea organigramei și statului de funcții ale Direcției Generale de Asistență Socială și Protecția Copilului Sălaj

Consiliul județean întrunit în ședință ordinară;

Având în vedere:

- expunerea de motive nr. 2579 din 10.03.2017 a președintelui Consiliului Județean Sălaj;
- raportul de specialitate nr. 5846 din 09.03.2017 al Direcției Generale de Asistență Socială și Protecția Copilului SĂLAJ;
- Legea asistenței sociale nr. 292/2011, cu modificările și completările ulterioare;
- H.G. nr. 867/2015 pentru aprobarea Nomenclatorului de servicii sociale, precum și a regulamentelor - cadru de organizare și funcționare a serviciilor sociale;
- Legea nr. 197/2012 privind asigurarea calității în domeniul serviciilor sociale;
- Ordinul Autorității Naționale pentru Protecția Copilului și Adopție nr. 21/2004 pentru aprobarea Standardelor minime obligatorii privind serviciile pentru protecția copilului de tip rezidențial;
- Ordinul Autorității Naționale pentru Protecția Copilului și Adopție nr. 24/2004 pentru aprobarea Standardelor minime obligatorii pentru centrele de zi;
- Ordinul Autorității Naționale pentru Protecția Copilului și Adopție nr. 25/2004 pentru aprobarea Standardelor minime obligatorii privind centrele de zi pentru copiii cu dizabilități;
- Ordinul Autorității Naționale pentru Protecția Copilului și Adopție nr. 27/2004 pentru aprobarea Standardelor minime obligatorii privind serviciile pentru protecția copilului, de tip rezidențial pentru copiii cu dizabilități;
- Ordinul Autorității Naționale pentru Protecția Copilului și Adopție nr. 89/2004 pentru aprobarea Standardelor minime obligatorii privind centrul de primire în regim de urgență pentru copilul abuzat, neglijat și exploatat;
- Ordinul Autorității Naționale pentru Protecția Drepturilor Copilului nr. 101/2006 pentru aprobarea Standardelor minime obligatorii pentru centrul maternal și a Ghidului metodologic de implementare a acestor standarde;
- Ordinul Ministerului Muncii, Familiei, Protecției Sociale și Persoanelor Vârstnice nr. 67/2015 privind aprobarea Standardelor minime de calitate pentru acreditarea serviciilor sociale destinate persoanelor adulte cu dizabilități;
- H.G. nr. 978/2015 privind aprobarea standardelor minime de cost pentru serviciile sociale și a nivelului venitului lunar pe membru de familie în baza căruia se stabilește contribuția lunară de întreținere datorată de către susținătorii legali ai persoanelor vârstnice din centrele rezidențiale;
- art. VI pct. 3 din OUG nr. 41/2015 pentru modificarea și completarea unor acte normative, precum și pentru reglementarea unor măsuri bugetare;
- prevederile art. 91 alin. 2) lit. c) din Legea administrației publice locale nr. 215/2001, republicată, cu modificările și completările ulterioare;

În temeiul art. 97 alin. (1) din Legea administrației publice locale nr. 215/2001, republicată, cu modificările și completările ulterioare,

HOTĂRĂȘTE:

Art. 1. Se aprobă organigrama și statul de funcții ale Direcției Generale de Asistență Socială și Protecția Copilului Sălaj, conform anexelor nr. 1 și nr. 2 care fac parte integrantă din prezenta hotărâre.

hotărâre.

Art. 2. Cu data prezentei își încetează aplicabilitatea Hotărârea Consiliului Județean Sălaj nr. 23 din 26.02.2016 privind aprobarea organigramei și statului de funcții ale Direcției Generale de Asistență Socială și Protecția Copilului Sălaj, cu modificările și completările ulterioare.

Art. 3. Cu ducerea la îndeplinire a prezentei hotărâri se încredințează Direcția Generală de Asistență Socială și Protecția Copilului Sălaj.

Art. 4. Prezenta hotărâre se comunică cu:

- Direcția juridică și administrație locală;
- Direcția economică;
- Direcția Generală de Asistență Socială și Protecția Copilului Sălaj.

PREȘEDINTE,

Tiberiu Marc

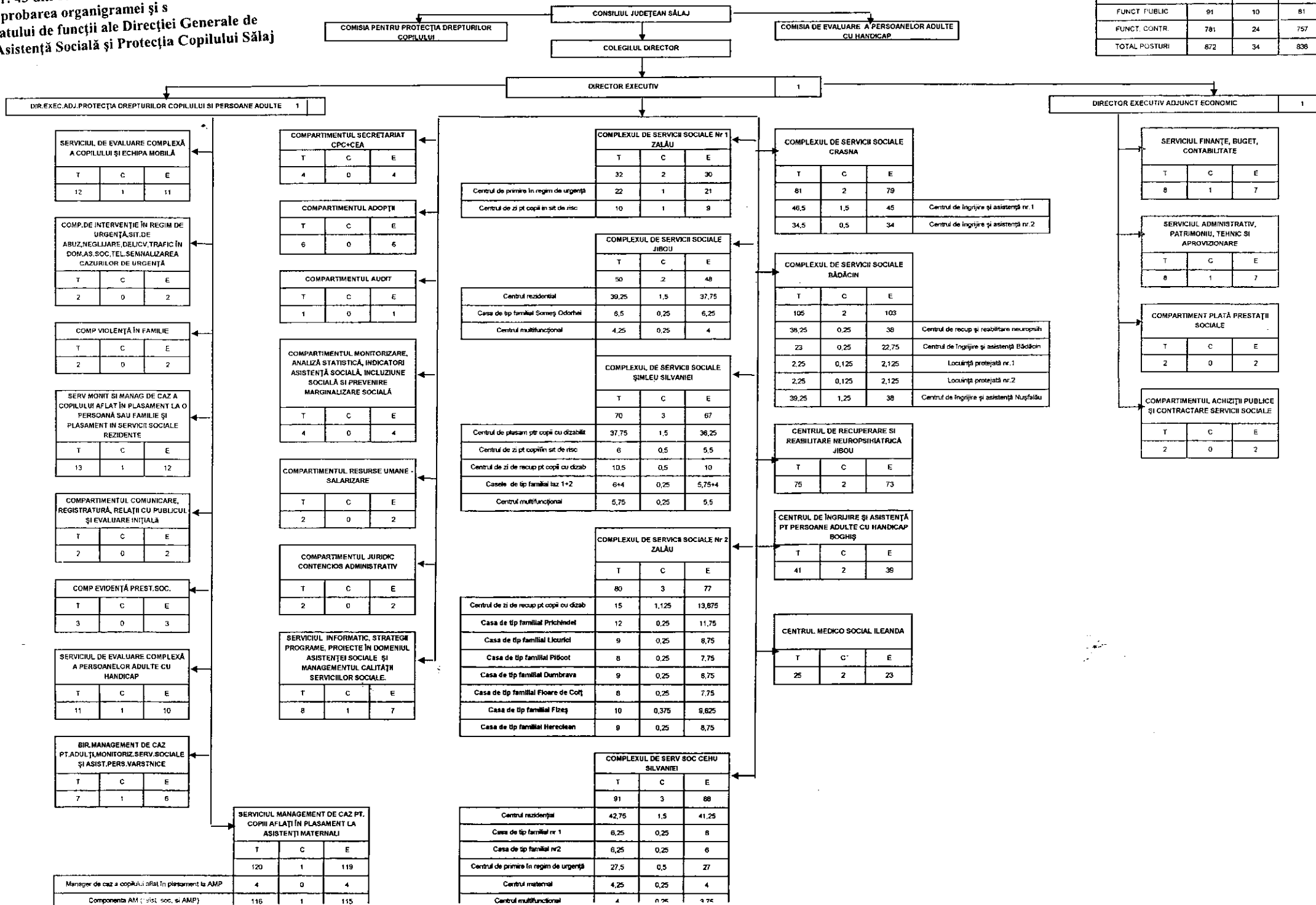


**Contrașemnează:
SECRETARUL JUDEȚULUI,**

Radu - Constantin Vlaicu

La Hotărârea Consiliului Județean Sălaj nr. 43 din 17 martie 2017 privind aprobarea organigramei și structurii de funcții ale Direcției Generale de Asistență Socială și Protecția Copilului Sălaj

| TOTAL PERSONAL PE CATEGORIE DE FUNCȚII | DIN CARE | |
|--|----------|---------|
| | DE COND | DE EXEC |
| FUNCT. PUBLIC | 91 | 81 |
| FUNCT. CONTR. | 781 | 757 |
| TOTAL POSTURI | 872 | 838 |



Stat de funcții
Direcția Generală de Asistență Socială și
Protecția Copilului Sălaj

| Nr.crt. | Funcția | | Nivelul studiilor | Gradul profesional | Numărul de posturi |
|----------|------------------------------------|----------------------|-------------------|--------------------|--------------------|
| | Conducere | Execuție | | | |
| A | TOTAL FUNCȚII PUBLICE | | | | 91 |
| 1 | FUNȚII PUBLICE DE CONDUCERE | | | | 10 |
| | director executiv | | S | II | 1 |
| | director executiv adj. | | S | II | 2 |
| | șef serviciu | | S | II | 6 |
| | șef birou | | S | II | 1 |
| 2 | FUNȚII PUBLICE DE EXECUȚIE | | | | 81 |
| | | auditor | S | superior | 1 |
| | | consilier | S | superior | 4 |
| | | consilier | S | principal | 1 |
| | | consilier juridic | S | superior | 1 |
| | | consilier juridic | S | principal | 1 |
| | | consilier juridic | S | debutant | 1 |
| | | inspector | S | superior | 29 |
| | | inspector | S | principal | 13 |
| | | inspector | S | asistent | 16 |
| | | inspector | S | debutant | 11 |
| | | referent | M | superior | 3 |
| B | PERSONAL CONTRACTUAL | | | | 131 |
| 1 | PERSONAL DE CONDUCERE | | | | 1 |
| | șef serviciu | | S | II | 1 |
| 2 | PERSONAL EXECUȚIE | | | | 130 |
| | | medic | S | primar | 2 |
| | | medic | S | specialist | 3 |
| | | kinetoterapeut | S | principal | 1 |
| | | consilier juridic | S | II | 1 |
| | | psiholog | S | specialist | 1 |
| | | psiholog | S | practicant | 1 |
| | | referent | M | IA | 3 |
| | | referent spec | S | II | 2 |
| | | referent spec | S | I | 1 |
| | | asistent medical pr. | PL | principal | 1 |
| | | șofer | M/G | I | 3 |
| | | îngrijitor | M/G | | 1 |
| | | asistenți maternali | M/ G | | 110 |

| C | UNITĂȚILE DIN SUBORDINE | TOTAL POSTURI | COND | Nivelul studiilor | Gradul profesional |
|---|---|-----------------------------|----------------------------------|--------------------------|---------------------------|
| 1 | Complexul de servicii sociale nr.1 Zalau | 32 | 2 | | |
| | șef complex | 1 | 1 | S | II |
| | coordonator spec | 1 | 1 | S | I |
| | psiholog | 1 | 0 | S | specialist |
| | psiholog | 1 | 0 | S | stagiar |
| | asistent social | 1 | 0 | S | principal |
| | asistent social | 1 | 0 | S | debutant |
| | logoped | 1 | 0 | S | |
| | psihopedagog | 1 | 0 | S | debutant |
| | asist. medical | 2 | 0 | PL | |
| | referent de specialitate | 1 | 0 | S | II |
| | referent de specialitate | 1 | 0 | S | III |
| | educator | 5 | 0 | S | principal |
| | educator | 1 | 0 | S | |
| | pedagog social(educator) | 3 | 0 | M | principal |
| | pedagog social(educator) | 1 | 0 | M | |
| | infirmier | 6 | 0 | M/G | |
| | muncit calif bucăt. | 3 | 0 | | I |
| | șofer | 1 | 0 | I | |
| | | Total norme/servicii | Total norme cond/servicii | Nivelul studiilor | Gradul profesional |
| a | Centrul de primire în regim de urgență | 22 | 1 | | |
| | șef complex | 0,5 | 0,5 | S | II |
| | coordonator spec | 0,5 | 0,5 | S | I |
| | psiholog | 1 | 0 | S | specialist |
| | asistent social | 1 | 0 | S | principal |
| | logoped | 1 | 0 | S | |
| | asist. medical | 2 | 0 | PL | |
| | referent de specialitate | 1 | 0 | S | III |
| | educator | 3 | 0 | S | principal |
| | educator | 1 | 0 | S | |
| | pedagog social(educator) | 1 | 0 | M | principal |
| | pedagog social(educator) | 1 | 0 | M | |
| | infirmier | 6 | 0 | M/G | |
| | muncit calif bucăt. | 3 | 0 | M/G | I |
| b | Centrul de zi ptr. copii aflat în sit de risc de separare de parin | 10 | 1 | | |
| | șef complex | 0,5 | 0,5 | S | II |
| | coordonator spec | 0,5 | 0,5 | S | I |
| | psiholog | 1 | 0 | S | debutant |
| | asistent social | 1 | 0 | S | debutant |
| | psihopedagog | 1 | 0 | S | debutant |
| | educator | 2 | 0 | S | principal |
| | pedagog social(educator) | 2 | 0 | M | principal |
| | referent de specialitate | 1 | 0 | S | II |
| | șofer | 1 | 0 | I | |
| 2 | Complexul de servicii sociale nr.2 Zalau | 80 | 3 | | |
| | | TOTAL POSTURI | COND | Nivelul studiilor | Gradul profesional |
| | șef complex | 1 | 1 | S | II |
| | coordonator specialitate | 2 | 2 | S | I |
| | medic | 1 | 0 | S | primar |
| | asistent medical | 2 | 0 | PL | principal |
| | asistent medical | 2 | 0 | PL | |

| | | | | | |
|----------|--|---------------------------------|---|------------------------------|------------------------------------|
| | psiholog | 1 | 0 | S | principal |
| | psiholog | 1 | 0 | S | practicant |
| | psiholog | 2 | 0 | S | stagiar |
| | logoped | 1 | 0 | S | principal |
| | kinetoterapeut | 2 | 0 | S | principal |
| | asistent social | 1 | 0 | S | principal |
| | asistent social | 1 | 0 | S | debutant |
| | educator | 1 | 0 | S | principal |
| | educator | 7 | 0 | S | |
| | educator | 8 | 0 | M | principal |
| | educator | 3 | 0 | M | |
| | instructor ergoterapie | 1 | 0 | M | |
| | infirmier | 35 | 0 | M/G | |
| | inspector de specialitate | 1 | 0 | S | I |
| | referent contabil | 1 | 0 | M | IA |
| | administrator | 1 | 0 | M | I |
| | casier magaziner | 1 | 0 | M | |
| | sofer | 1 | 0 | | II |
| | muncit calificat croitorie | 1 | 0 | | I |
| | muncit calificat intretinere | 2 | 0 | | I |
| | | Total norme/servicii | Total norme cond/ servicii | Nivelul studiilor | Gradul profesiona I |
| a | Centrul de zi de recuperare ptr copii cu dizabilitati | 18,25 | 2 | | |
| | sef complex | 1 | 1 | S | II |
| | medic | 1 | 0 | S | primar |
| | referent contabil | 1 | 0 | M | IA |
| | administrator | 1 | 0 | M | I |
| | casier magaziner | 1 | 0 | M | |
| | sofer | 1 | 0 | M | II |
| | muncit calificat croitorie | 1 | 0 | M | I |
| | muncit calificat intretinere | 2 | 0 | M | I |
| | inspector de specialitate | 1 | 0 | S | I |
| | coordonator specialitate | 1 | 1 | S | II |
| | psiholog | 1 | 0 | S | principal |
| | psiholog | 0,5 | 0 | S | practicant |
| | logoped | 1 | 0 | S | principal |
| | kinetoterapeut | 2 | 0 | S | principal |
| | asistent social | 0,25 | 0 | S | principal |
| | educator | 0,5 | 0 | S | |
| | instructor ergoterapie | 1 | 0 | M | |
| | infirmier | 1 | 0 | M/G | |
| b | Casa de tip familialPrichindel | 11,5 | 0 | | |
| | asistent medical | 0,25 | 0 | PL | principal |
| | asistent medical | 0,5 | 0 | PL | |
| | psiholog | 0,25 | 0 | S | practicant |
| | psiholog | 0,25 | 0 | S | stagiar |
| | asistent social | 0,25 | 0 | S | principal |
| | educator | 1 | 0 | S | principal |
| | educator | 1 | 0 | M | principal |
| | infirmier | 8 | 0 | M/G | |
| c | Casa de tip familialLicurici | 8,5 | 0 | | |
| | asistent medical | 0,5 | 0 | PL | principal |
| | psiholog | 0,25 | 0 | S | stagiar |
| | asistent social | 0,25 | 0 | S | practicant |
| | educator | 1 | 0 | M | |
| | educator | 0,5 | 0 | S | |
| | infirmier | 6 | 0 | M/G | |
| d | Casa de tip familialPiticot | 8 | 0 | | |
| | asistent medical | 0,5 | 0 | PL | |
| | psiholog | 0,25 | 0 | S | stagiar |

| | | | | | |
|----------|--|----------------------|-------------|--------------------------|--------------------------|
| | asistent social | 0,25 | 0 | S | practicant |
| | educator | 1 | 0 | S | |
| | educator | 1 | 0 | M | principal |
| | infirmier | 5 | 0 | M/G | |
| e | Casa de tip familial Dumbrava | 9 | 0 | | |
| | asistent medical | 0,5 | 0 | PL | principal |
| | psiholog | 0,25 | 0 | S | stagiar |
| | asistent social | 0,25 | 0 | S | principal |
| | educator | 1 | 0 | S | |
| | educator | 1 | 0 | M | principal |
| | infirmier | 6 | 0 | M/G | |
| f | Casa de tip familial Floare de colt | 8 | 0 | | |
| | asistent medical | 0,5 | 0 | PL | |
| | psiholog | 0,25 | 0 | S | stagiar |
| | asistent social | 0,25 | 0 | S | practicant |
| | educator | 1 | 0 | S | |
| | educator | 1 | 0 | M | principal |
| | infirmier | 5 | 0 | M/G | |
| g | Casa de tip familial Fizes | 8,875 | 0,5 | | |
| | coordonator specialitate | 0,5 | 0,5 | S | I |
| | asistent medical | 0,25 | 0 | PL | principal |
| | asistent medical | 0,5 | 0 | PL | |
| | psiholog | 0,375 | 0 | S | stagiar |
| | asistent social | 0,25 | 0 | S | practicant |
| | educator | 2 | 0 | S | |
| | educator | 2 | 0 | M | principal |
| | educator | 1 | 0 | M | |
| | infirmier | 2 | 0 | M/G | |
| h | Casa de tip familial Hereclean | 7,875 | 0,5 | | |
| | coordonator specialitate | 0,5 | 0,5 | S | I |
| | asistent medical | 0,5 | 0 | PL | principal |
| | psiholog | 0,25 | 0 | S | practicant |
| | psiholog | 0,375 | 0 | | stagiar |
| | asistent social | 0,25 | 0 | PL | principal |
| | educator | 1 | 0 | S | |
| | educator | 2 | 0 | M | principal |
| | educator | 1 | 0 | M | |
| | infirmier | 2 | 0 | M/G | |
| 3 | Complexul de Servicii Sociale Jibou | 50 | 2 | | |
| | | TOTAL POSTURI | COND | Nivelul studiilor | Gradul profesiona |
| | șef complex | 1 | 1 | S | II |
| | coordonator specialitate | 1 | 1 | S | I |
| | psihopedagog | 1 | 0 | S | principal |
| | psihopedagog | 1 | 0 | S | |
| | psihopedagog | 3 | 0 | S | debutant |
| | asistent social | 1 | 0 | S | principal |
| | asistent social | 1 | 0 | S | practicant |
| | psiholog | 1 | 0 | S | practicant |
| | psiholog | 1 | 0 | S | stagiar |
| | educator | 5 | 0 | S | principal |
| | educator | 5 | 0 | S | |
| | pedagog social(educator) | 6 | 0 | M | |
| | logoped | 1 | 0 | S | debutant |
| | infirmier | 9 | 0 | M,G | |
| | asist. medical | 1 | 0 | PL | principal |
| | asist. medical | 1 | 0 | PL | |
| | inspector de specialitate(funct ec) | 1 | 0 | S | II |
| | administrator | 1 | 0 | M | I |
| | magaziner | 1 | 0 | M | |
| | șofer | 1 | 0 | | |
| | muncit calificat bucăt. | 4 | 0 | | I |

| | | | | | |
|----------|---|---------------------------------|---|------------------------------|------------------------------------|
| | <i>muncit calificat intretinere</i> | 1 | 0 | | I |
| | <i>muncit calificat croit lenj</i> | 1 | 0 | | I |
| | <i>spălătoreasă</i> | 1 | 0 | | |
| | | Total norme/servicii | Total norme cond/ servicii | Nivelul studiilor | Gradul profesiona I |
| a | Centrul rezidential | 39,25 | 1,5 | | |
| | <i>sef complex</i> | 1 | 1 | S | II |
| | <i>coordonator specialitate</i> | 0,5 | 0,5 | S | I |
| | <i>psihopedagog</i> | 1 | 0 | S | principal |
| | <i>psihopedagog</i> | 1 | 0 | S | |
| | <i>psihopedagog</i> | 2 | 0 | S | debutant |
| | <i>asistent social</i> | 1 | 0 | S | principal |
| | <i>psiholog</i> | 1 | 0 | S | practicant |
| | <i>educator</i> | 4 | 0 | S | principal |
| | <i>educator</i> | 4 | 0 | S | |
| | <i>pedagog social(educator)</i> | 2 | 0 | M | |
| | <i>logoped</i> | 1 | 0 | S | debutant |
| | <i>infirmier</i> | 8 | 0 | M,G | |
| | <i>asist. medical</i> | 1 | 0 | PL | principal |
| | <i>asist. medical</i> | 0,75 | 0 | PL | |
| | <i>inspector de specialitate(funct ec)</i> | 1 | 0 | S | II |
| | <i>administrator</i> | 1 | 0 | M | I |
| | <i>magaziner</i> | 1 | 0 | M | |
| | <i>sofer</i> | 1 | 0 | | |
| | <i>muncit calificat bucăt.</i> | 4 | 0 | | I |
| | <i>muncit calificat intretinere</i> | 1 | 0 | | I |
| | <i>muncit calificat croit lenj</i> | 1 | 0 | | I |
| | <i>spălătoreasă</i> | 1 | 0 | | |
| b | Casa de tip familial Someș Od | 6,5 | 0,25 | | |
| | <i>coordonator specialitate</i> | 0,25 | 0,25 | S/SSD/PL | I |
| | <i>asistent social</i> | 0,5 | 0 | S | practicant |
| | <i>psiholog</i> | 0,5 | 0 | S | stagiar |
| | <i>asist. medical</i> | 0,25 | 0 | PL | |
| | <i>educator</i> | 1 | 0 | S | principal |
| | <i>educator</i> | 4 | 0 | M | principal |
| c | Centrul multifunctional | 4,25 | 0,25 | | |
| | <i>coordonator specialitate</i> | 0,25 | 0,25 | S | I |
| | <i>asistent social</i> | 0,5 | 0 | S | practicant |
| | <i>psiholog</i> | 0,5 | 0 | S | stagiar |
| | <i>psihopedagog</i> | 1 | 0 | S | debutant |
| | <i>educator</i> | 1 | 0 | S | |
| | <i>infirmier</i> | 1 | 0 | M/G | |
| 4 | Complexul de Servicii Sociale Simleu Silvaniei | 70 | 3 | | |
| | | TOTAL POSTURI | COND | Nivelul studiilor | Gradul profesiona I |
| | <i>sef complex</i> | 1 | 1 | S | II |
| | <i>coordonator specialitate</i> | 2 | 2 | S | I |
| | <i>asistent social</i> | 1 | 0 | S | principal |
| | <i>asistent social</i> | 1 | 0 | S | practicant |
| | <i>asistent social</i> | 1 | 0 | S | debutant |
| | <i>logoped</i> | 2 | 0 | S | debutant |
| | <i>educator</i> | 6 | 0 | M | principal |
| | <i>educator</i> | 5 | 0 | M | |
| | <i>educator</i> | 7 | 0 | S | principal |
| | <i>educator</i> | 6 | 0 | S | |
| | <i>psiholog</i> | 2 | 0 | S | practicant |
| | <i>psiholog</i> | 3 | 0 | S | stagiar |
| | <i>psihopedagog</i> | 4 | 0 | S | debutant |
| | <i>kinetoterapeut</i> | 2 | 0 | S | |
| | <i>asistent medical</i> | 5 | 0 | PL | principal |

| | | | | | |
|----------|--|---------------------------------|---|------------------------------|------------------------------------|
| | <i>infirmier</i> | 9 | 0 | M/G | |
| | <i>consilier</i> | 1 | 0 | S | I |
| | <i>referent de specialitate</i> | 1 | 0 | S | II |
| | <i>administrator</i> | 1 | 0 | M | I |
| | <i>casier magaziner</i> | 1 | 0 | | |
| | <i>muncit. calificat spalatorie-lenjerie</i> | 1 | 0 | | I |
| | <i>muncit. calificat bucăt.</i> | 2 | 0 | | III |
| | <i>muncit. calificat bucăt.</i> | 1 | 0 | | II |
| | <i>muncit. calificat bucăt.</i> | 2 | 0 | | IV |
| | <i>muncit. calificat intretinere</i> | 1 | 0 | | II |
| | <i>șofer</i> | 1 | 0 | | I |
| | <i>spalatoreasa</i> | 1 | 0 | | |
| | | Total norme/servicii | Total norme cond/ servicii | Nivelul studiilor | Gradul profesiona I |
| a | Centrul de plasament pt. copii cu | 37,75 | 1,5 | | |
| | <i>sef complex</i> | 1 | 1 | S | II |
| | <i>coordonator specialitate</i> | 0,5 | 0,5 | S/SSD/PL | I |
| | <i>asistent social</i> | 0,75 | 0 | S | principal |
| | <i>logoped</i> | 1 | 0 | S | debutant |
| | <i>pedagog social(educator)</i> | 3 | 0 | M | principal |
| | <i>pedagog social(educator)</i> | 1 | 0 | M | |
| | <i>educator</i> | 4 | 0 | S | principal |
| | <i>educator</i> | 2 | 0 | S | |
| | <i>psiholog</i> | 1 | 0 | S | practicant |
| | <i>psiholog</i> | 0,75 | 0 | S | debutant |
| | <i>psihopedagog</i> | 1 | 0 | S | debutant |
| | <i>asistent medical</i> | 3,75 | 0 | PL | principal |
| | <i>infirmier</i> | 6 | 0 | M/G | |
| | <i>consilier</i> | 1 | 0 | S | I |
| | <i>referent de specialitate</i> | 1 | 0 | S | II |
| | <i>administrator</i> | 1 | 0 | M | I |
| | <i>casier magaziner</i> | 1 | 0 | | |
| | <i>muncit. calificat spalatorie-lenjerie</i> | 1 | 0 | | I |
| | <i>muncit. calificat bucăt.</i> | 2 | 0 | | III |
| | <i>muncit. calificat bucăt.</i> | 1 | 0 | | II |
| | <i>muncit. calificat bucăt.</i> | 1 | 0 | | IV |
| | <i>muncit. calificat intretinere</i> | 1 | 0 | | II |
| | <i>șofer</i> | 1 | 0 | | I |
| | <i>spalatoreasa</i> | 1 | 0 | | |
| b | Centrul de zi ptr. copii aflati in sit de risc de separare de parin | 6 | 0,5 | | |
| | <i>coordonator specialitate</i> | 0,5 | 0,5 | S/SSD/PL | I |
| | <i>asistent social</i> | 0,75 | 0 | S | practicant |
| | <i>educator</i> | 2 | 0 | S | principal |
| | <i>pedagog social(educator)</i> | 1 | 0 | M | principal |
| | <i>psihopedagog</i> | 1 | 0 | S | debutant |
| | <i>psiholog</i> | 0,75 | 0 | S | practicant |
| c | Centrul de zi de recuperare ptr copii cu dizabilitati | 10,5 | 0,5 | | |
| | <i>coordonator specialitate</i> | 0,5 | 0,5 | S/SSD/PL | I |
| | <i>asistent social</i> | 1 | 0 | S | debutant |
| | <i>logoped</i> | 1 | 0 | S | debutant |
| | <i>psiholog</i> | 2 | 0 | S | stagiar |
| | <i>educator</i> | 1 | 0 | S | |
| | <i>kinetoterapeut</i> | 2 | 0 | S | debutant |
| | <i>psihopedagog</i> | 1 | 0 | S | debutant |
| | <i>asistent medical</i> | 1 | 0 | PL | principal |
| | <i>infirmier</i> | 1 | 0 | M/G | |
| e | Case de tip familial laz 1+2 | 10 | 0,25 | | |
| | <i>coordonator specialitate</i> | 0,25 | 0,25 | S/SSD/PL | I |
| | <i>asistent social</i> | 0,25 | 0 | S | principal |
| | <i>educator</i> | 1 | 0 | M | principal |
| | <i>educator</i> | 3 | 0 | M | |

| | | | | | |
|---|---|-----------------------------|-----------------------------------|--------------------------|----------------------------|
| | educator | 1 | 0 | S | principal |
| | educator | 3 | 0 | S | |
| | psiholog | 0,25 | 0 | S | stagiar |
| | asistent medical | 0,25 | 0 | PL | principal |
| | muncit. calificat bucăt. | 1 | 0 | | IV |
| f | Centrul multifunctional | 5,75 | 0,25 | | |
| | coordonator specialitate | 0,25 | 0,25 | S/SSD/PL | I |
| | asistent social | 0,25 | 0 | S | practicant |
| | pedagog social(educator) | 1 | 0 | M | |
| | pedagog social(educator) | 1 | 0 | M | principal |
| | psihopedagog | 1 | 0 | S | debutant |
| | psiholog | 0,25 | 0 | S | practicant |
| 5 | Complexul de Servicii Sociale Cehu Silvaniei | 91 | 3 | | |
| | | TOTAL POSTURI | COND | Nivelul studiilor | Gradul profesiona |
| | sef complex | 1 | 1 | S | II |
| | coordonator specialitate | 2 | 2 | S | I |
| | asistent social | 1 | 0 | S | principal |
| | asistent social | 1 | 0 | S | practicant |
| | asistent social | 1 | 0 | S | debutant |
| | logoped | 1 | 0 | S | debutant |
| | psihopedagog | 7 | 0 | S | principal |
| | psiholog | 1 | 0 | S | specialist |
| | psiholog | 2 | 0 | S | stagiar |
| | medic | 1 | 0 | S | primar |
| | inspector de specialit. | 1 | 0 | S | I |
| | educator | 13 | 0 | S | principal |
| | educator | 2 | 0 | S | |
| | pedagog social(educator) | 4 | 0 | M | principal |
| | pedagog social(educator) | 3 | 0 | M | |
| | asist. medical | 1 | 0 | S | |
| | asist. medical | 2 | 0 | PL | principal |
| | asist. medical | 2 | 0 | PL | debutant |
| | referent | 1 | 0 | M | II |
| | instructor ergoterapie | 2 | 0 | PL/M | |
| | administrator | 1 | 0 | M | I |
| | casier magaziner | 1 | 0 | | |
| | infirmier | 27 | 0 | M/G | |
| | sofer | 1 | 0 | | I |
| | muncit. calificat lenjer- spalatorie | 1 | 0 | | IV |
| | muncit. calificat bucăt. | 5 | 0 | | I |
| | muncit. calificat bucăt. | 1 | 0 | | III |
| | muncit. calificat fochist | 1 | 0 | | I |
| | muncit. calificat fochist | 1 | 0 | | IV |
| | muncit. calificat intretinere | 1 | 0 | | II |
| | ingrijitor | 2 | 0 | | |
| | | Total norme/servicii | Total norme cond/ servicii | Nivelul studiilor | Gradul profesiona I |
| a | Centrul rezidential | 42,75 | 1,5 | | |
| | sef complex | 1 | 1 | S | II |
| | coordonator specialitate | 0,5 | 0,5 | S/SSD/PL | I |
| | asistent social | 1 | 0 | S | principal |
| | logoped | 1 | 0 | S | debutant |
| | asist. medical | 1 | 0 | S | |
| | psihopedagog | 5 | 0 | S | principal |
| | psiholog | 1 | 0 | S | specialist |
| | inspector de specialit. | 1 | 0 | S | I |
| | educator | 6 | 0 | S | principal |
| | educator | 1 | 0 | S | |
| | pedagog social(educator) | 1 | 0 | M | principal |
| | pedagog social(educator) | 1 | 0 | M | |

| | | | | | |
|----------|---|----------------------|-------------|--------------------------|--------------------------|
| | asist. medical | 0,25 | 0 | PL | debutant |
| | referent | 1 | 0 | M | II |
| | instructor ergoterapie | 2 | 0 | PL/M | |
| | administrator | 1 | 0 | M | I |
| | casier magaziner | 1 | 0 | | |
| | infirmier | 7 | 0 | M/G | |
| | sofer | 1 | 0 | | I |
| | muncit. calificat lenjer- spalatorie | 1 | 0 | | IV |
| | muncit. calificat bucăt. | 4 | 0 | | I |
| | muncit. calificat fochist | 1 | 0 | | I |
| | muncit. calificat fochist | 1 | 0 | | IV |
| | ingrijitor | 2 | 0 | | |
| b | Casa de tip familial nr. 1 | 6,25 | 0,25 | | |
| | coordonator specialitate | 0,25 | 0,25 | S | I |
| | psihopedagog | 1 | 0 | S | principal |
| | psiholog | 0,5 | 0 | S | stagiar |
| | asistent social | 0,25 | 0 | S | debutant |
| | educator | 2 | 0 | S | principal |
| | asist. medical | 0,25 | 0 | PL | debutant |
| | infirmier | 2 | 0 | M/G | |
| c | Casa de tip familial nr. 2 | 6,25 | 0,25 | | |
| | coordonator specialitate | 0,25 | 0,25 | S | I |
| e | psihopedagog | 1 | 0 | S | principal |
| | psiholog | 0,5 | 0 | S | stagiar |
| | asistent social | 0,25 | 0 | S | debutant |
| | asist. medical | 0,25 | 0 | PL | debutant |
| | educator | 1 | 0 | S | principal |
| | educator | 1 | 0 | S | |
| d | pedagog social(educator) | 2 | 0 | M | principal |
| | Centrul de primire in regim de | 27,5 | 0,5 | | |
| | coordonator specialitate | 0,5 | 0,5 | S | I |
| | asistent social | 1 | 0 | S | practicant |
| | psiholog | 0,5 | 0 | S | stagiar |
| | medic | 0,5 | 0 | S | primar |
| | educator | 1 | 0 | S | principal |
| | pedagog social(educator) | 2 | 0 | M | |
| | asist. medical | 2 | 0 | PL | principal |
| | asist. medical | 1 | 0 | PL | debutant |
| | infirmier | 16 | 0 | M/G | |
| | muncit. calificat bucăt. | 1 | 0 | | I |
| | muncit. calificat bucăt. | 1 | 0 | | III |
| | muncit. calificat intretinere | 1 | 0 | | II |
| e | Centrul maternal | 4,25 | 0,25 | | |
| | coordonator specialitate | 0,25 | 0,25 | S | I |
| | asistent social | 0,25 | 0 | S | debutant |
| | psiholog | 0,25 | 0 | S | stagiar |
| | medic | 0,5 | 0 | S | primar |
| | educator | 1 | 0 | S | principal |
| | pedagog social(educator) | 1 | 0 | M | |
| | infirmier | 1 | 0 | M/G | |
| f | Centrul multifunctional | 4 | 0,25 | | |
| | coordonator specialitate | 0,25 | 0,25 | S | I |
| | asistent social | 0,25 | 0 | S | debutant |
| | psiholog | 0,25 | 0 | S | stagiar |
| | educator | 2 | 0 | S | principal |
| | asist. medical | 0,25 | 0 | PL | debutant |
| | infirmier | 1 | 0 | M/G | |
| 6 | Complexul de Servicii Sociale Crasna | 81 | 2 | | |
| | | TOTAL POSTURI | COND | Nivelul studiilor | Gradul profesiona |
| | sef complex | 1 | 1 | S | II |
| | coordonator spec | 1 | 1 | S | I |
| | asistent social | 1 | 0 | S | principal |
| | asistent social | 1 | 0 | S | practicant |

| | | | | | |
|----------|---|---------------------------------|---|------------------------------|------------------------------------|
| | psiholog | 1 | 0 | S | practicant |
| | psiholog | 1 | 0 | S | stagiar |
| | referent de specialitate | 1 | 0 | S | II |
| | referent de spec(adm,casier | 2 | 0 | S | II |
| | referent | 1 | 0 | M | IA |
| | kinetoterapeut | 1 | 0 | S | debutant |
| | educator | 2 | 0 | S | |
| | medic | 1 | 0 | S | specialist |
| | asist. medical | 3 | 0 | PL | principal |
| | asist. medical | 4 | 0 | PL | |
| | instructor ergoterapie | 3 | 0 | PL/M | |
| | sofer | 1 | 0 | | I |
| | infirmier | 42 | 0 | M/G | |
| | muncit. calif. spălăt. lenjerie | 2 | 0 | | II |
| | muncit. calif. intrețin mec | 1 | 0 | | II |
| | muncit. calif. fochist | 3 | 0 | | III |
| | muncit. calificat bucăt. | 1 | 0 | | IV |
| | muncit. calificat bucăt. | 3 | 0 | | III |
| | muncit. calificat bucăt. | 3 | 0 | | II |
| | muncit. calif.electrician | 1 | 0 | | III |
| | | Total norme/servicii | Total norme cond/ servicii | Nivelul studiilor | Gradul profesiona I |
| a | Centrul de îngrijire și asistență nr.1 | 46,5 | 1.5 | | |
| | sef complex | 1 | 1 | S | II |
| | coordonator spec | 0,5 | 0,5 | S | I |
| | asistent social | 1 | 0 | S | principal |
| | psiholog | 1 | 0 | S | practicant |
| | referent de specialitate | 1 | 0 | S | II |
| | referent de spec(adm,casier mag) | 2 | 0 | S | II |
| | kinetoterapeut | 1 | 0 | S | debutant |
| | educator | 1 | 0 | S | |
| | medic | 1 | 0 | S | specialist |
| | asist. medical | 1 | 0 | PL | principal |
| | asist. medical | 3 | 0 | PL | |
| | instructor ergoterapie | 1 | 0 | PL/M | |
| | sofer | 1 | 0 | | I |
| | infirmier | 25 | 0 | M/G | |
| | muncit. calif. spălăt. lenjerie | 1 | 0 | | II |
| | muncit. calif. intrețin mec | 1 | 0 | | II |
| | muncit. calificat bucăt. | 1 | 0 | | IV |
| | muncit. calificat bucăt. | 3 | 0 | | II |
| b | Centrul de îngrijire și asistență nr.2 | 34,5 | 0,5 | | |
| | coordonator spec | 0,5 | 0,5 | S/SSD/PL | I |
| | asistent social | 1 | 0 | S | practicant |
| | psiholog | 1 | 0 | S | practicant |
| | referent | 1 | 0 | M | IA |
| | educator | 1 | 0 | S | |
| | asist. medical | 2 | 0 | PL | principal |
| | asist. medical | 1 | 0 | PL | |
| | instructor ergoterapie | 2 | 0 | PL/M | |
| | infirmier | 17 | 0 | M/G | |
| | muncit. calif. spălăt. lenjerie | 1 | 0 | | II |
| | muncit. calif. intrețin electric. | 1 | 0 | | III |
| | muncit. calif. fochist | 3 | 0 | | III |
| | muncit. calificat bucăt. | 3 | 0 | | III |
| 7 | Complexul de Servicii Sociale Bădăcin | 105 | 2 | | |
| | | TOTAL POSTURI | COND | Nivelul studiilor | Gradul profesiona |
| | sef complex | 1 | 1 | S | II |
| | coordonator spec | 1 | 1 | S | I |
| | medic | 1 | 0 | S | primar |

| | | | | | |
|----------|--------------------------------|---------------------------------|---|------------------------------|------------------------------------|
| | medic | 2 | 0 | S | specialist |
| | asistent social | 2 | 0 | S | practicant |
| | asistent social | 1 | 0 | S | debutant |
| | psiholog | 1 | 0 | S | practicant |
| | psiholog | 1 | 0 | S | stagiar |
| | kinetoterapeut | 1 | 0 | S | debutant |
| | asist medical | 8 | 0 | PL | principal |
| | asist medical | 4 | 0 | PL | |
| | instructor ergoterapie | 7 | 0 | PL/M | |
| | instructor educatie | 3 | 0 | M | |
| | pedagog de recuperare | 1 | 0 | PL/M | |
| | ergoterapeut | 1 | 0 | PL/M | |
| | educator | 1 | 0 | S | |
| | infirmier | 44 | 0 | M/G | |
| | referent de specialitate | 1 | 0 | S | III |
| | inspector de specialitate | 1 | 0 | S | III |
| | referent | 1 | 0 | M | III |
| | administrator | 1 | 0 | M | I |
| | șofer | 2 | 0 | | I |
| | muncit. calificat bucăt. | 10 | 0 | | III |
| | muncit. calificat fochist | 2 | 0 | | III |
| | muncit. calif. Tâmplar | 1 | 0 | | II |
| | muncit calificat mec | 3 | 0 | | III |
| | spalatoreasa | 2 | 0 | M/G | |
| | ingrijitor curatenie | 1 | 0 | M/G | |
| | | Total norme/servicii | Total norme cond/ servicii | Nivelul studiilor | Gradul profesiona I |
| a | CRRN | 38,25 | 0,25 | | |
| | sef complex | 0,25 | 0,25 | S | II |
| | medic | 0,5 | 0 | S | primar |
| | medic | 0,5 | 0 | S | specialist |
| | asistent social | 1 | 0 | S | practicant |
| | psiholog | 0,5 | 0 | S | stagiar |
| | asist medical | 2,5 | 0 | PL | principal |
| | instructor ergoterapie | 3 | 0 | PL/M | |
| | instructor educatie | 3 | 0 | M | |
| | infirmier | 13 | 0 | M/G | |
| | referent de specialitate | 1 | 0 | S | III |
| | administrator | 1 | 0 | M | I |
| | șofer | 1 | 0 | | I |
| | muncit. calificat bucăt. | 4 | 0 | | III |
| | muncit. calificat fochist | 2 | 0 | | III |
| | muncit. calif. tâmpl. | 1 | 0 | | II |
| | muncit calificat mec | 2 | 0 | | III |
| | spalatoreasa | 1 | 0 | M/G | |
| | ingrijitor curatenie | 1 | 0 | M/G | |
| b | CIABadacin | 23 | 0,25 | | |
| | sef complex | 0,25 | 0,25 | S | II |
| | medic | 0,25 | 0 | S | primar |
| | medic | 0,5 | 0 | S | specialist |
| | asistent social | 0,75 | 0 | S | debutant |
| | psiholog | 0,25 | 0 | S | stagiar |
| | asist. medical | 1 | 0 | PL | principal |
| | asist. medical | 2 | 0 | PL | |
| | instructor ergoterapie | 2 | 0 | PL/M | |
| | infirmier | 14 | 0 | M/G | |
| | referent | 1 | 0 | M | IA |
| | muncit. calificat bucatar | 1 | 0 | | III |
| c | Locuinta Protejata nr.1 | 2,25 | 0,125 | | |
| | sef complex | 0,125 | 0,125 | S | II |
| | medic | 0,125 | 0 | S | primar |
| | asistent social | 0,125 | 0 | S | debutant |
| | psiholog | 0,125 | 0 | S | stagiar |

| | | | | | |
|---|--|----------------------|--------------|--------------------------|--------------------------|
| | asist. medical | 0,25 | 0 | PL | principal |
| | ergoterapeut | 1 | 0 | PL/M | |
| | infirmier | 0,5 | 0 | M/G | |
| d | Locuinta Protejata nr.2 | 2,25 | 0,125 | | |
| | sef complex | 0,125 | 0,125 | S | II |
| | medic | 0,125 | 0 | S | primar |
| | asistent social | 0,125 | 0 | S | debutant |
| | psiholog | 0,125 | 0 | S | stagiar |
| | asist. medical | 0,25 | 0 | PL | principal |
| | instructor ergoterapie | 1 | 0 | PL/M | |
| | infirmier | 0,5 | 0 | M/G | |
| e | CIA Nusfalau | 39,25 | 1,25 | | |
| | sef complex | 0,25 | 0,25 | S | II |
| | coordonator spec | 1 | 1 | S | I |
| | medic | 1 | 0 | S | specialist |
| | asistent social | 1 | 0 | S | practicant |
| | psiholog | 1 | 0 | S | practicant |
| | kinetoterapeut | 1 | 0 | S | debutant |
| | asist. medical | 4 | 0 | PL | principal |
| | asist. medical | 2 | 0 | PL | |
| | instructor ergoterapie | 1 | 0 | PL/M | |
| | educator | 1 | 0 | S | |
| | pedagog de recuperare | 1 | 0 | | |
| | infirmier | 16 | 0 | M/G | |
| | inspector de specialitate | 1 | 0 | S | III |
| | șofer | 1 | 0 | | II |
| | muncit. calificat bucăt. | 5 | 0 | | III |
| | spălătoreasă | 1 | 0 | M/G | |
| | muncit. calificat intretinere | 1 | 0 | | III |
| 8 | Centrul medico- social Ileanda | 25 | 2 | | |
| | | TOTAL POSTURI | COND | Nivelul studiilor | Gradul profesiona |
| | director | 1 | 1 | S | I |
| | asist. medical șef | 1 | 1 | PL | II |
| | asistent social | 1 | 0 | S | practicant |
| | medic | 1 | 0 | S | primar |
| | asist. medical | 6 | 0 | PL | principal |
| | asist. medical | 2 | 0 | PL | |
| | infirmier | 10 | 0 | M/G | |
| | inspector de specialit. | 2 | 0 | S | I |
| | administrator | 0,5 | 0 | M | I |
| | muncit. calificat întreținere | 0,5 | 0 | | IV |
| 9 | Centrul de recuperare și reabilitare neuropsihiatrică Jibou | 75 | 2 | | |
| | | TOTAL POSTURI | COND | Nivelul studiilor | Gradul profesiona |
| | șef centru | 1 | 1 | S | II |
| | coordonator specialitate | 1 | 1 | S | I |
| | asistent social | 2 | 0 | S | debutant |
| | psiholog | 1 | 0 | S | practicant |
| | psiholog | 1 | 0 | S | stagiar |
| | educator | 2 | 0 | S | |
| | kinetoterapeut | 1 | 0 | S | |
| | kinetoterapeut | 1 | 0 | S | debutant |
| | medic | 2 | 0 | S | specialist |
| | asist. medical | 6 | 0 | PL | principal |
| | asist. medical | 4 | 0 | PL | |
| | instructor ergoterapie | 5 | 0 | M | |
| | infirmier | 35 | 0 | M/G | |
| | inspector de specialit. | 1 | 0 | S | I |
| | inspector de specialitate | 1 | 0 | S | III |
| | administrator | 1 | 0 | M | I |

| | | | | | |
|----|--|----------------------|-------------|--------------------------|--------------------------|
| | casier magazinier | 1 | 0 | | |
| | șofer | 1 | 0 | | I |
| | muncit. calificat bucăt. | 4 | 0 | | III |
| | muncit. calificat bucăt. | 1 | 0 | | II |
| | muncit. calif. lenjer. spălăt. | 1 | 0 | | III |
| | muncit. calificat întreținere | 2 | 0 | | I |
| 10 | Centrul de îngrijire și asistență ptr. persoane adulte cu handicap Boghiș | 41 | 2 | | |
| | | TOTAL POSTURI | COND | Nivelul studiilor | Gradul profesiona |
| | | | | | I |
| | șef centru | 1 | 1 | S | II |
| | coordonator specialitate | 1 | 1 | S | I |
| | medic | 1 | 0 | S | |
| | asistent social | 1 | 0 | principal | |
| | psiholog | 1 | 0 | debutant | |
| | instructor ergoterapie | 2 | 0 | PL/M | |
| | asist. medical | 3 | 0 | PL | principal |
| | asist. medical | 2 | 0 | PL | |
| | masor | 1 | 0 | M | debutant |
| | infirmier | 14 | 0 | M/G | |
| | administrator | 1 | 0 | M | I |
| | referent | 1 | 0 | M | IA |
| | referent de specialitate. | 1 | 0 | S | II |
| | șofer | 1 | 0 | | I |
| | muncit. calificat bucăt. | 1 | 0 | | II |
| | muncit. calificat bucăt. | 1 | 0 | | III |
| | muncit. calificat bucăt. | 2 | 0 | | IV |
| | muncit. calificat întreținere | 1 | 0 | | I |
| | muncit. calificat fochist | 2 | 0 | | III |
| | muncit. calificat lenjerie | 1 | 0 | | I |
| | muncit. calificat lenjerie | 1 | 0 | | II |
| | spălătoreasă | 1 | 0 | M/G | |
| | Total unități subordonate | 650 | 23 | | |

Total general

872 34