

**HOTĂRÂREA nr. 131  
din 28 octombrie 2015**

**pentru modificarea anexelor nr. 1a și 1b la Hotărârea Consiliului Județean Sălaj nr. 12 din 27 februarie 2015 privind aprobarea numărului de posturi, organigramei și statului de funcții ale aparatului de specialitate al Consiliului Județean Sălaj și ale instituțiilor publice din subordinea Consiliului Județean Sălaj**

Consiliul Județean Sălaj, întrunit în ședință ordinară;  
Având în vedere:

- expunerea de motive nr. 14.057 din 06.10.2015 a președintelui Consiliului Județean Sălaj;
- raportul de specialitate nr.14.058 din 06.10.2015, al Direcției juridice și administrație locală;
- avizul Agenției Naționale a Funcționarilor Publici nr. 49439/2015;
- art. 107 alin.(1) din Legea nr. 188/1999 privind Statutul funcționarilor publici, republicată, cu modificările și completările ulterioare;
- art. III și VI din O.U.G. nr. 63/2010 pentru modificarea și completarea Legii nr. 273/2006 privind finanțele publice locale, precum și stabilirea unor măsuri financiare pentru reducerea cheltuielilor de personal;
- art. 91 alin. (2) lit. c) din Legea nr. 215/2001, privind administrația publică locală, republicată, cu modificările și completările ulterioare.

În temeiul art. 97 alin. (1) din Legea nr. 215/2001 privind administrația publică locală, republicată, cu modificările și completările ulterioare,

**H O T Ă R Ă Ș T E:**

**Art. I. (1)** Se modifică anexele nr. 1a și 1b la Hotărârea Consiliului Județean Sălaj nr. 12 din 27 februarie 2015 privind aprobarea numărului de posturi, organigramei și statului de funcții ale aparatului de specialitate al Consiliului Județean Sălaj și ale instituțiilor publice din subordinea Consiliului Județean Sălaj, cu modificările și completările ulterioare, conform anexelor nr. 1 și 2 care fac parte integrantă din prezenta hotărâre.

**(2)** Celelalte prevederi ale Hotărârii Consiliului Județean nr. 12 din 27 februarie 2015, cu modificările și completările ulterioare, rămân neschimbate.

**Art.II.** Cu ducerea la îndeplinire a prezentei hotărâri se încredințează:

- Președintele Consiliului Județean Sălaj;
- Direcția juridică și administrație locală.

**Art.III.** Prezenta hotărâre se comunică la:

- Președintele, vicepreședinții Consiliului județean și secretarul județului;
- Direcția juridică și administrație locală.

PREȘEDINTE,

Tiberiu Marc



Contrasemnează:  
SECRETARUL JUDEȚULUI,

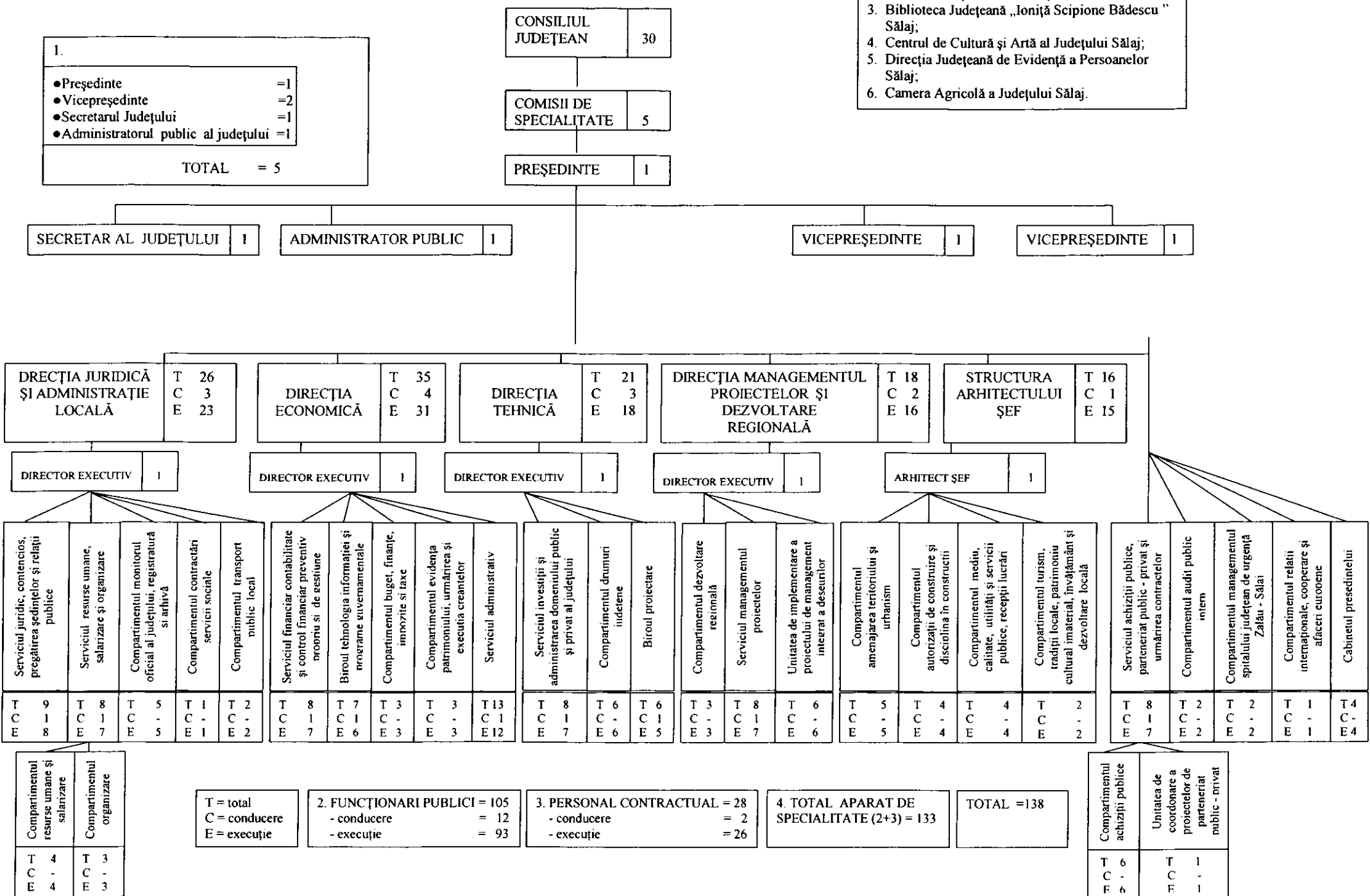
Cosmin-Radu Vlaicu

ORGANIGRAMA

CONSILIULUI JUDEȚEAN ȘI A APARATULUI DE SPECIALITATE

Anexa la Hotărârea nr. 131

- AGENȚI ECONOMICI, SERVICII ȘI INSTITUȚII PUBLICE SUBORDONATE
1. Direcția Generală de Asistență Socială și Protecția Copilului Sălaj;
  2. Muzeul Județean de Istorie și Artă Zalău;
  3. Biblioteca Județeană „Ioniță Scipione Bădescu” Sălaj;
  4. Centrul de Cultură și Artă al Județului Sălaj;
  5. Direcția Județeană de Evidență a Persoanelor Sălaj;
  6. Camera Agricolă a Județului Sălaj.



## STAT DE FUNCȚII

Nr. crt.	Funcția		Nivelul studiilor	Gradul/Gradul profesional/ treapta profesională	Numărul de posturi
	Conducere	Execuție			
0	1	2	3	4	5
<b>A.</b>	<b>FUNCȚII DE DEMNITATE PUBLICĂ - TOTAL</b>				<b>3</b>
1.	Președinte		S		1
2.	Vicepreședinte		S		2
<b>B.</b>	<b>SECRETARUL JUDEȚULUI</b>				<b>1</b>
	Secretarul județului		S		1
<b>C.</b>	<b>ADMINISTRATOR PUBLIC AL JUDEȚULUI</b>				<b>1</b>
	Administrator public al județului		S		1
<b>D.</b>	<b>APARATUL DE SPECIALITATE AL CONSILIULUI JUDEȚEAN</b>				<b>133</b>
1.	Funcții publice				105
2.	Personal contractual				28
<b>I.</b>	<b>TOTAL FUNCȚII PUBLICE (II+III)</b>				<b>105</b>
1.	Funcții publice de conducere				12
2.	Funcții publice de execuție				93
<b>II.</b>	<b>FUNCȚII PUBLICE GENERALE (a+b)</b>				<b>104</b>
a)	<i>FUNCȚII PUBLICE DE CONDUCERE</i>				11
1.	Director executiv		S	II	4
2.	Șef serviciu		S	II	6
3.	Șef birou		S	II	1
b)	<i>FUNCȚII PUBLICE DE EXECUȚIE</i>				93
1.		Auditor	S	Superior	2
		Consilier juridic	S	Superior	2
			S	Principal	1
			S	Asistent	4
			S	Debutant	3
2.		Consilier, inspector,	S	Superior	51
			S	Principal	15

			S	Asistent	6
			S	Debutant	4
3.		Referent de specialitate	SSD	Superior	1
4.		Referent	M	Superior	3
			M	Principal	1
<b>III.</b>	<b>FUNȚII PUBLICE SPECIFICE (a+b)</b>				<b>1</b>
a)	<i>FUNȚII PUBLICE SPECIFICE DE CONDUCERE - TOTAL</i>				1
	Arhitect șef		S	II	1
b)	<i>FUNȚII PUBLICE SPECIFICE DE EXECUȚIE - TOTAL</i>				
<b>IV.</b>	<b>PERSONAL CONTRACTUAL (a+b+c)</b>				<b>28</b>
a)	<i>FUNȚII DE CONDUCERE</i>				2
1.	Șef serviciu		S	II	1
2.	Șef birou		S	II	1
b)	<i>FUNȚII DE EXECUȚIE</i>				16
1.	Director de cabinet		S		1
2.		Consilier	S		2
3.		Expert	S		1
4.		Inspector de specialitate	S	IA	1
			S	I	4
			S	II	1
5.		Subinginer	SSD	I A - D	2
6.		Referent	M	I A - D	4
c)	<i>PERSONAL DIN ACTIVITATEA ADMINISTRATIV, GOSPODĂRIRE, ÎNTREȚINERE ȘI DESERVIRE</i>				10
1.		Îngrijitor	G/M		3
2.		Muncitor (instalator, electrician, pază)	G/M	I - VI	1
3.		Șofer I	G/M		6
	<b>TOTAL (A + B + C + D)</b>				<b>138</b>