

HOTĂRÂREA nr. 107  
din 21 decembrie 2007

privind închirierea unor spații din imobilele situate în Zalău, str. Păcii nr.10  
și str. Simion Bărnuțiu nr.67, aflate în domeniul public al județului

Consiliul județean, întrunit în ședință ordinară;

Având în vedere:

- expunerea de motive nr. 8963 din 14.12.2007. a președintelui Consiliului județean;
- raportul de specialitate al Direcției tehnice. nr.8964 din 12.12.2007;
- art.14 și art.15 din Legea nr.213/1998 privind proprietatea publică și regimul juridic al acesteia, cu modificările și completările ulterioare;
- art.123 alin.(1) și alin.(2) din Legea administrației publice locale nr.215/2001, republicată.

În temeiul art.97 alin.(1) din Legea administrației publice locale nr.215/2001, republicată.

**HOTĂRĂȘTE:**

**Art.1** Aprobă închirierea unui spațiu în suprafață de 13.23 mp din imobilul situat în Zalău, str. Păcii nr.10, aflat în domeniul public al județului, identificat conform anexei nr.1 care face parte integrantă din prezenta hotărâre.

**Art.2** Aprobă închirierea unui spațiu în suprafață de 13.81 mp din imobilul situat în Zalău, str. Simion Bărnuțiu nr.67, aflat în domeniul public al județului, identificat conform anexei nr.2 care face parte integrantă din prezenta hotărâre.

**Art. 2** Stabilește baza de pornire a licitației la suma de **14,5 lei/mp/lună**.

**Art. 3** Cu ducerea la îndeplinire a prezentei hotărâri se încredințează:

- Direcția economică;
- Direcția tehnică.

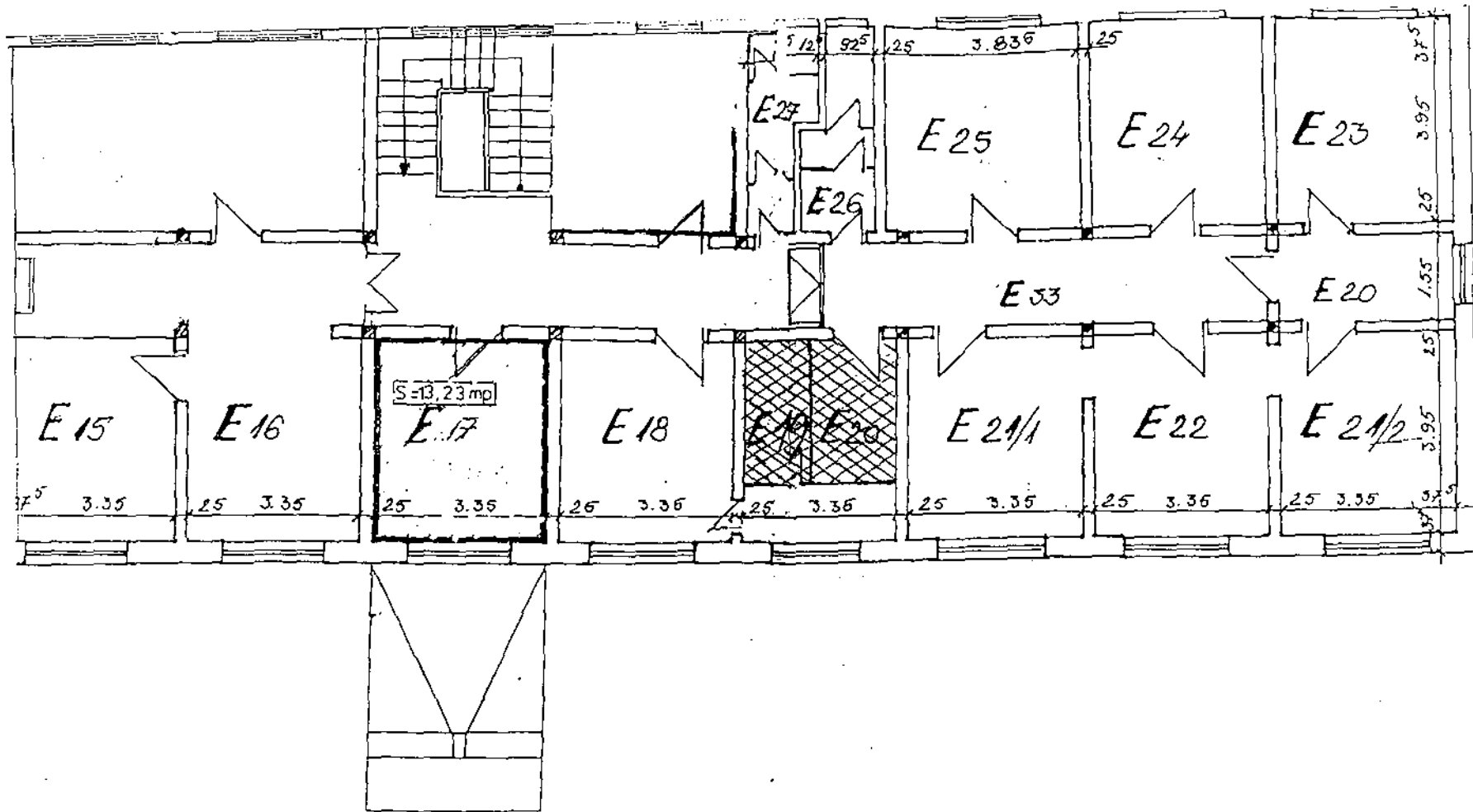
**Art.4** Prezenta hotărâre se comunică la:


- Direcția economică;
- Direcția tehnică;
- Direcția juridică și administrație locală.

PREȘEDINTE,  
  
Tiberiu Marc

contrasemnează:  
SECRETARUL JUDEȚULUI,  
  
Ștefan Jurcău

ANEXĂ la  
Hotărârea Consiliului Județean  
Nr. 107 din 21.12.2007

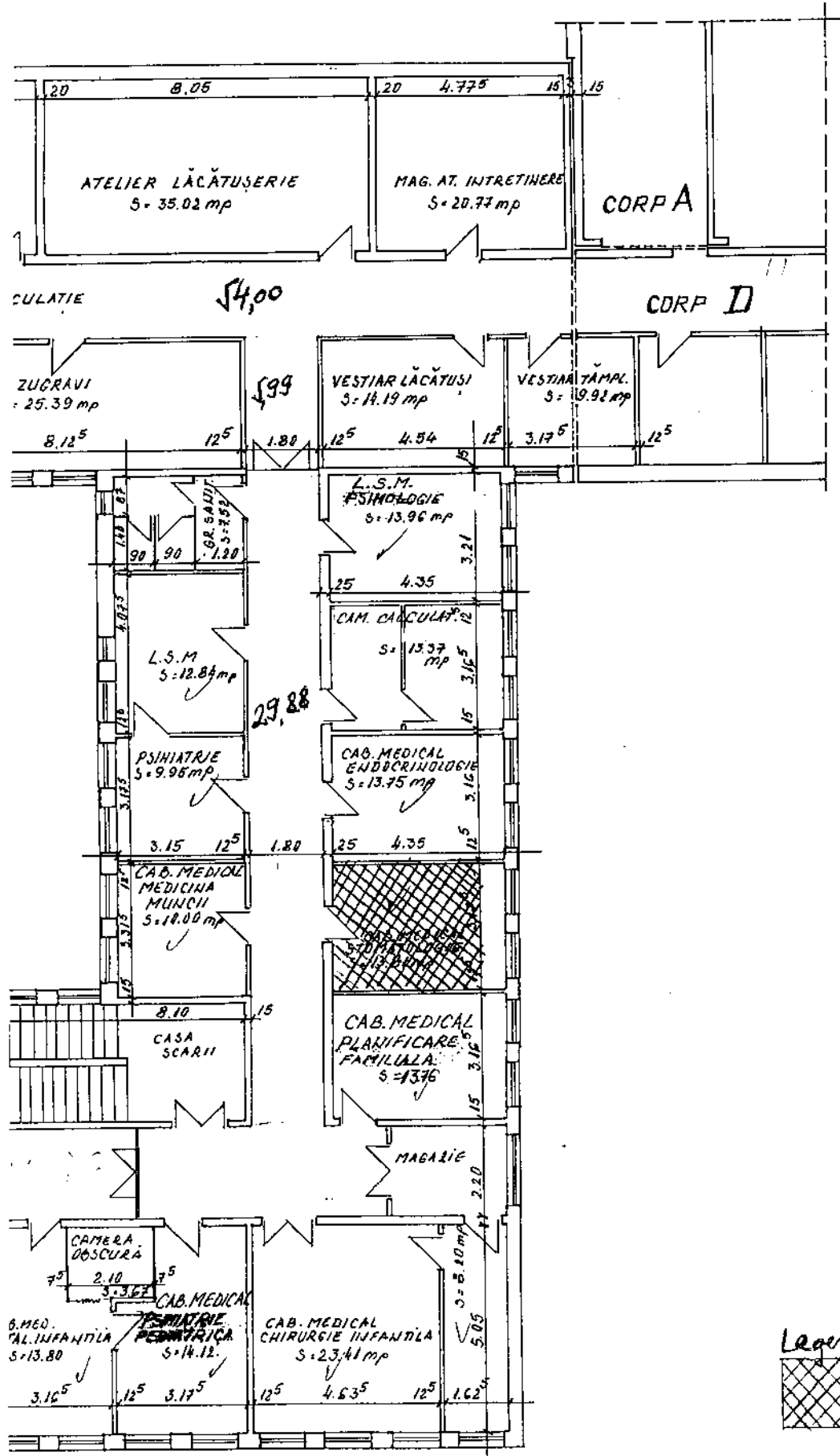



 - spații scoase la licitație

CENTRUL STOMATOLOGIC  
str. Păcii nr.10

PLAN ETAJ  
Sc. 1:100

ANEXA 2 la  
 Hotărârea CJȘ  
 Nr. 107 din 21.2.2008



Legenda  
 - spațiu rezervat la lichidare

SPITALUL JUDEȚEAN ZALAU			SPITALUL JUDEȚEAN ZALAU CORP "C"	
Calitatea	Numele	Semnatura	Sc. 1:100	AMBULATORIUL DE SPECIALITATE PLAN NIVEL 1 (PARTER) RELEVU
Relevat	sing. Szabo M.	<i>[Signature]</i>		
Desenat	sing. Szabo M.	<i>[Signature]</i>		
Verificat	Dr. Simoc D.	<i>[Signature]</i>		