

ROMÂNIA
JUDEȚUL SĂLAJ
CONSILIUL JUDEȚEAN

HOTĂRÂREA Nr. 108
din 21 decembrie 2007

privind închirierea unor spații din imobilul situat în Zalău,
strada Lt.col. Pretorian nr. 100, aflat în domeniul privat al județului

Consiliul Județean Sălaj, întrunit în ședință ordinară;
Având în vedere:

- expunerea de motive nr.8831 din 12.12.2007, a președintelui Consiliului județean;
- raportul de specialitate nr.8832 din 12.12.2007, al Direcției tehnice;
- art.91 alin.(1) lit.c) și alin.(4) lit.b) coroborat cu art.123 alin.(1) și (2) din Legea administrației publice locale nr.215/2001, republicată.

În temeiul art.97 alin.(1) din Legea administrației publice locale nr.215/2001, republicată.

HOTĂRĂȘTE:

Art.1. Aprobă închirierea unor spații din imobilul situat în municipiul Zalău, str. Lt. Col. Pretorian nr. 100, aflat în domeniul privat al județului Sălaj, identificate potrivit anexei care face parte integrantă din prezenta hotărâre, astfel:

- **91,80 mp**, spații cu destinația de birouri pentru instituțiile care prestează servicii publice;
- **151,89 mp**, spații cu destinația de garaj pentru instituțiile care prestează servicii publice;
- **200 mp**, platformă betonată.

Art.2. Se stabilește baza de pornire a licitației la suma de:

- **6 lei/mp/lună** pentru suprafața de 91.80 mp cu destinația de birouri pentru instituțiile care prestează servicii publice;
- **3,5 lei/mp/lună** pentru suprafața de 151.89 mp cu destinația de garaj pentru instituțiile care prestează servicii publice;
- **2 lei/mp/lună** pentru platforma betonată.

Art.3. Cu ducerea la îndeplinire a prezentei hotărâri se încredințează:


- Direcția tehnică;
- Direcția economică.

Art.4. Prezenta hotărâre se comunică la:

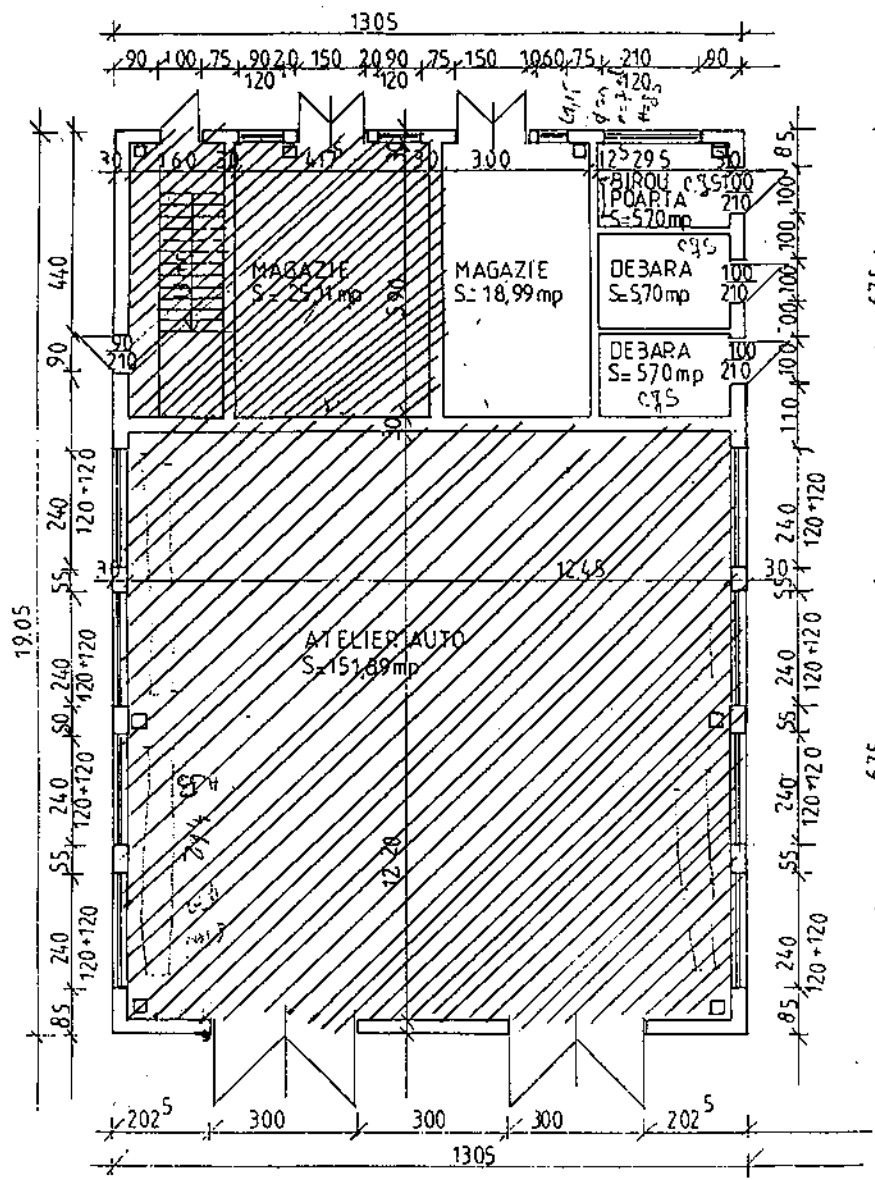
- Direcția tehnică;
- Direcția economică;
- Direcția juridică și administrație locală.

PREȘEDINTE,

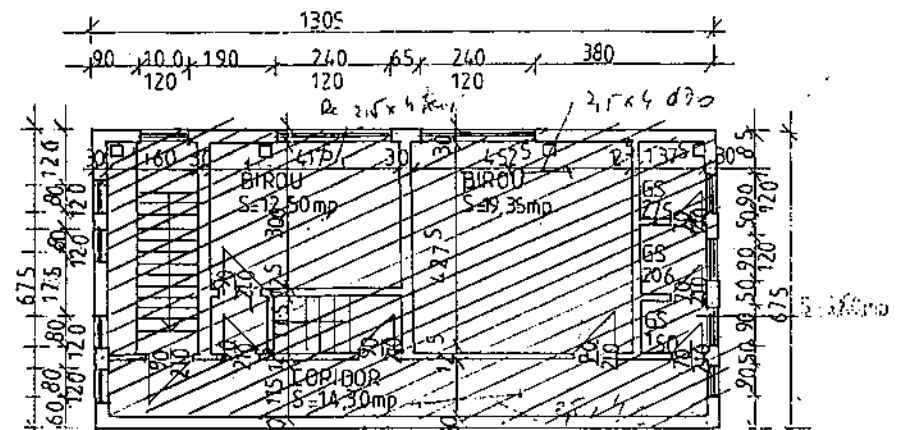
Tiberiu Marc

contrasemnează:
SECRETARUL JUDEȚULUI,

Ștefan Jurcău

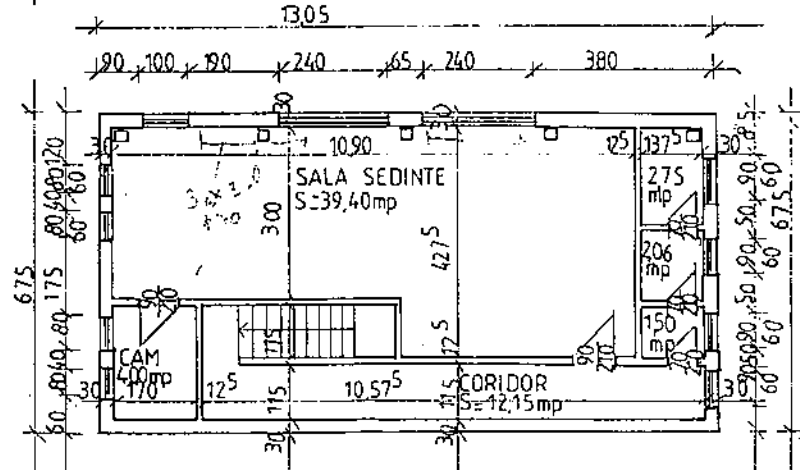
PLAN PARTER RELEVU SC 1:100



PLAN ETAJI RELEVU SC 1:100



PLAN MANSARDA SC 1:100 RELEVU



CONSILIUL JUDETEAN SĂLAJ		ATELIER REPARAȚII AUTO BAZA DE ÎNTREȚINERE ȘI REPARAȚII ZĂLAU	
DESENĂTOR	ING. CARDOS E.	SC 1:100	RELEVU - PLAN PARTER PLAN ETAJ PLAN MANSARDA
		AUG 2003	

- spatii propuse pentru incluziune