

HOTĂRÂREA nr. 110
din 21 decembrie 2007
privind închirierea unor spații din imobilul situat în Zalău,
str. Unirii nr.7, aflat în domeniul public al județului

Consiliul județean, întrunit în ședință ordinară;

Având în vedere:

- expunerea de motive nr. 8936 din 13.12.2007, a președintelui Consiliului județean;
- raportul de specialitate al Direcției tehnice, nr.8937 din 13.12.2007;
- art.14 din Legea nr.213/1998 privind proprietatea publică și regimul juridic al acesteia, cu modificările și completările ulterioare;
- art.2 alin.(3) din Legea nr.90/2003 privind vânzarea spațiilor aflate în proprietatea privată a statului sau a unităților administrativ-teritoriale, destinate sediilor partidelor politice, cu modificările și completările ulterioare;
- art.91 alin.(4) lit.a) din Legea administrației publice locale nr.215/2001, republicată.

În temeiul art.97 alin.(1) din Legea administrației publice locale nr.215/2001, republicată,

HOTĂRĂȘTE:

Art.1 Aprobă închirierea unor spații din imobilul situat în Zalău, str. Unirii nr.7, aflat în domeniul public al județului, conform planului de situație prevăzut în anexa care face parte din prezenta hotărâre, pentru sedii ale partidelor politice, astfel:

- 40,35 mp, Partidului Național Liberal;
- 38,20 mp, Partidului Social Democrat;
- 17 mp, Partidului România Mare;
- 16,40 mp, Partidului Ecologist Român.

Art.2 Prețul chiriei este de **0,85 lei/mp/lună**.


Art.3 Cu ducerea la îndeplinire a prezentei hotărâri se încredințează:

- Direcția economică;
- Direcția tehnică.

Art.4 Prezenta hotărâre se comunică la:

- Direcția economică;
- Direcția tehnică;
- Direcția juridică și administrație locală;
- Partidele politice specificate la art. 1.

PREȘEDINTE,


Tiberiu Marc

contrasemnează:
SECRETARUL JUDEȚULUI,

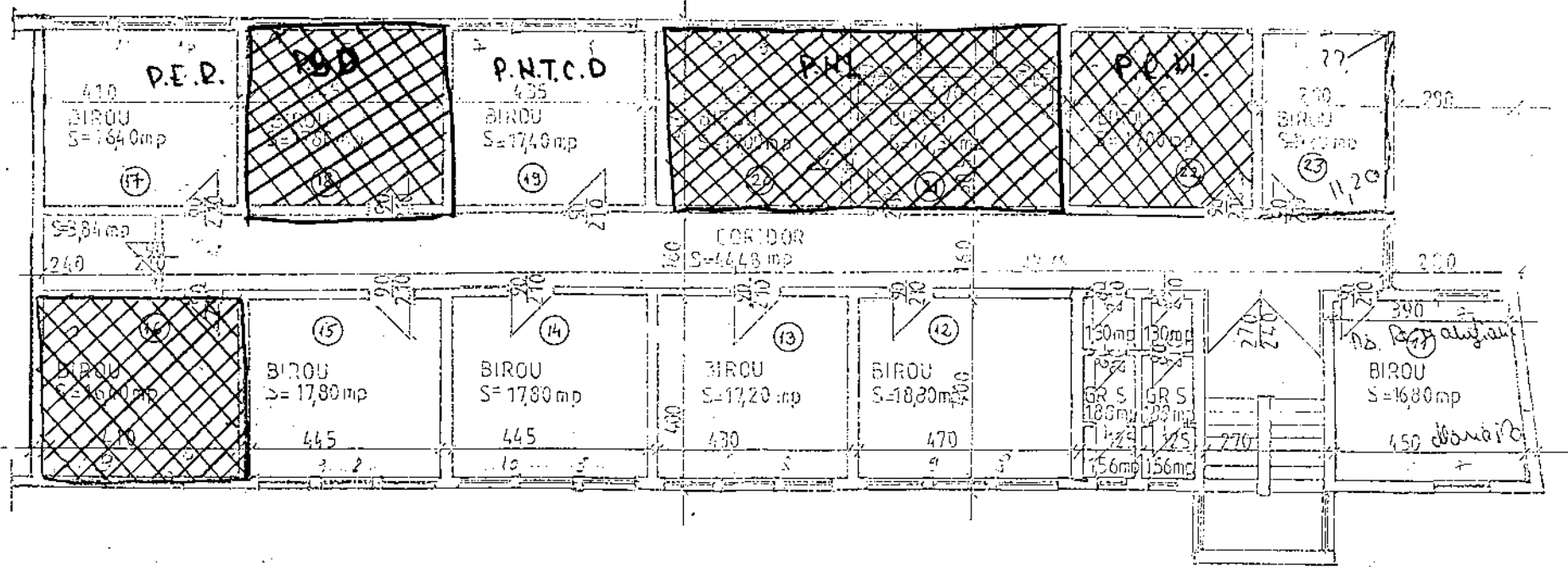

Ștefan Jurcău



ANEXĂ la

Hotărârea Consiliului Județean Salaj

Nr 110 din 21.12.2007

RELEVU ETAJ II SC 110



Legenda
 - spații care vor fi demolate
 Numărul camerei

CJS DABPPOR SALAJ		CLADIREA C.J.SALAJ CORP MESES	
INTOCMIT	ING CARDUSE	SC110	RELEVU ETAJ II