

HOTĂRÂREA Nr. 114
din 21 decembrie 2007

privind aprobarea pentru anul 2008 a numărului de posturi, organigramei și statului de funcții la Serviciul Public Comunitar Județean de Evidență a Persoanelor Sălaj

Consiliul Județean Sălaj, întrunit în ședință ordinară:

Având în vedere:

- expunerea de motive a președintelui Consiliului județean nr.8709/10.12.2007;
- raportul de specialitate nr.2106 din 10.12.2007 al Serviciului Public Comunitar Județean de Evidență a Persoanelor Sălaj;
- avizul Inspectoratului Național pentru Evidența Persoanelor nr.203441 din 19.12.2007;
- avizul Agenției Naționale a Funcționarilor Publici nr.1059091 din 19.12.2007;
- art.91 alin.(2) lit.c) și art.91 alin.(5) pct.11 precum și art.97 din Legea nr.215/2001 privind administrația publică locală, republicată;
- art.2 alin.(3), art.107 și art.111 din Legea nr.188/1999 privind Statutul funcționarilor publici, republicată;
- art.2, art.5, art.9-17 din Legea nr.339/2007 privind promovarea aplicării strategiilor de management de proiect la nivelul unităților administrativ-teritoriale județene și locale;
- art.3 din Hotărârea Guvernului nr.2104/2004 pentru aprobarea Metodologiei privind criteriile de dimensionare a numărului de funcții din aparatul serviciilor publice comunitare de evidență a persoanelor, constituirea patrimoniului și managementul resurselor umane, financiare și materiale, cu modificările și completările ulterioare.

În temeiul art.97 din Legea nr.215/2001 privind administrația publică locală, republicată.

HOTĂRĂȘTE:

Art.1. Se aprobă pentru anul 2008, numărul de posturi, organigrama și statul de funcții ale Serviciului Public Comunitar Județean de Evidență a Persoanelor Sălaj, conform anexelor nr. 1 și 2 care fac parte integrantă din prezenta hotărâre.

Art. 2. Cu data prezentei, anexele nr. 7a și 7b la Hotărârea Consiliului Județean Sălaj nr.103 din 30 noiembrie 2007 se abrogă.

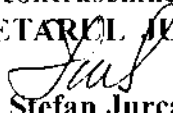
Art.3. Cu ducerea la îndeplinire a prezentei hotărâri se încredințează Serviciul Public Comunitar Județean de Evidență a Persoanelor Sălaj.

Art.4. Prezenta hotărâre se comunică la:

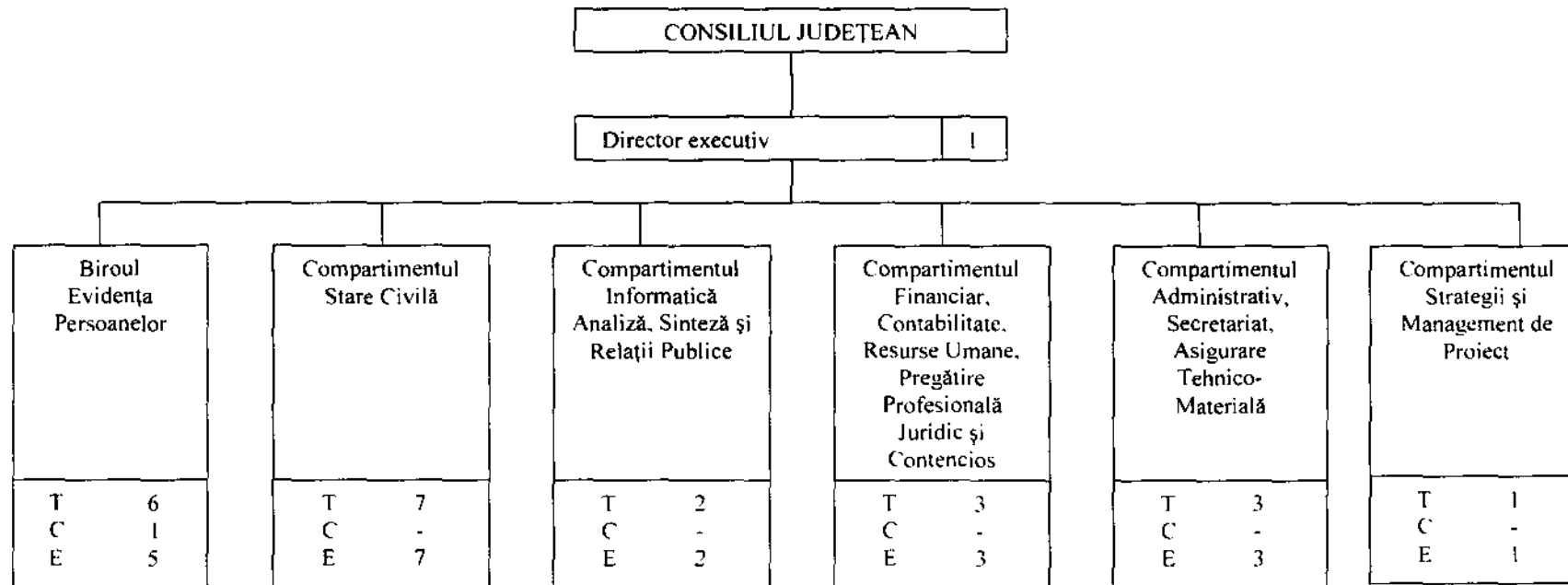
- Direcția juridică și administrație locală;
- Direcția economică;
- Biroul organizare, salarizare și resurse umane;
- Serviciul Public Comunitar Județean de Evidență a Persoanelor Sălaj.

PREȘEDINTE,

Tiberiu Marc

contrasemnează:
SECRETARUL JUDEȚULUI,

Ștefan Jurcău

ORGANIGRAMA
SERVICIULUI PUBLIC COMUNITAR JUDEȚEAN DE EVIDENȚĂ A PERSOANELOR SĂLAJ



Nr. crt.	Categoriile de personal	Total	din care:	
			de conducere	de execuție
1	Funcții publice	15	1	14
2	Personal contractual	8	1	7
	TOTAL	23	2	21

NOTĂ: T – total; C – conducere; E - execuție

STAT DE FUNCȚII

Nr. Cr.	Funcția		Nivelul studiilor	Clasa	Gradul Professional/ Treapta profesională	Treapta de salarizare	Numărul de posturi
	Execuție	Conducere					
0	1	2	3	4	5	6	7
A.	TOTAL FUNCȚII						23
I.	TOTAL FUNCȚII PUBLICE						15
1.	Funcții publice de conducere						1
2.	Funcții publice de execuție						14
II.	FUNCȚII PUBLICE GENERALE (a+b)						15
a)	<i>FUNCȚII PUBLICE DE CONDUCERE</i>						1
1.		Director Executiv (consilier, consilier juridic)	S	I	Superior	1-3	1
b)	<i>FUNCȚII PUBLICE DE EXECUȚIE</i>						14
1.	Consilier, consilier juridic		S	I	Superior	1-3	3
			S	I	Principal	1-3	2
			S	I	Asistent	1-3	2
			S	I	Debutant	-	3
2.	Referent		M	III	Superior	1-3	2
			M	III	Principal	1-3	1
			M	III	Asistent	1-3	1
III.	PERSONAL CONTRACTUAL (a+b)						8
a)	<i>FUNCȚII DE CONDUCERE</i>						1
1.	Consilier, inspector de specialitate	Șef birou	S		III - IA		1
b)	<i>FUNCȚII DE EXECUȚIE</i>						7
1.	Consilier, inspector de specialitate		S		III - IA		1
2.	Inspector		SSD		D - IA		1
3.	Referent		M		D - IA		3
4.	Secretar - dactilograf		M			D-I	1
5.	Șofer (muncitor)		M, G				1