

HOTĂRÂREA Nr. 9
din 31 ianuarie 2007

**privind închirierea unor spații din imobilul situat în Zalău,
str. Păcii nr. 10, aflate în domeniul public al județului**

Consiliul Județean Sălaj, întrunit în ședință ordinară;
Având în vedere:

- expunerea de motive nr.415 din 22.01.2007, a președintelui Consiliului județean;
- raportul de specialitate nr.416 din 22.01.2007, al Direcției Tehnice;
- art.104 alin.(1) lit.c) și alin.(4) lit.a) coroborat cu art.125 alin.(1) și (2) din Legea administrației publice locale nr.215/2001, cu modificările și completările ulterioare;
- art.14 și 15 din Legea nr.213/1998 privind proprietatea publică și regimul juridic al acesteia, cu modificările și completările ulterioare.

În temeiul art.109 alin.(1) din Legea administrației publice locale nr.215/2001, cu modificările și completările ulterioare,

HOTĂRĂȘTE:

Art.1. Închirierea unor spații, cu destinația de cabinete medicale, pe o perioada de 1 an, din imobilului situat în municipiul Zalău, strada Păcii nr.10, aflate în domeniul public al județului, în suprafață de 76,04 mp, având elementele de identificare prevăzute în anexa care face parte integrantă din prezenta hotărâre.

Art.2. Stabilește baza de pornire a licitației la suma de 14,5 lei/mp/lună.

Art.3. Cu ducerea la îndeplinire a prezentei hotărâri se încredințează:

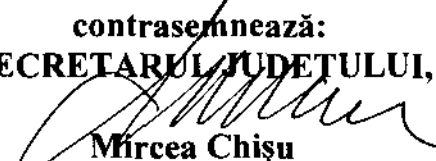
- Direcția Tehnică;
- Direcția Economică.

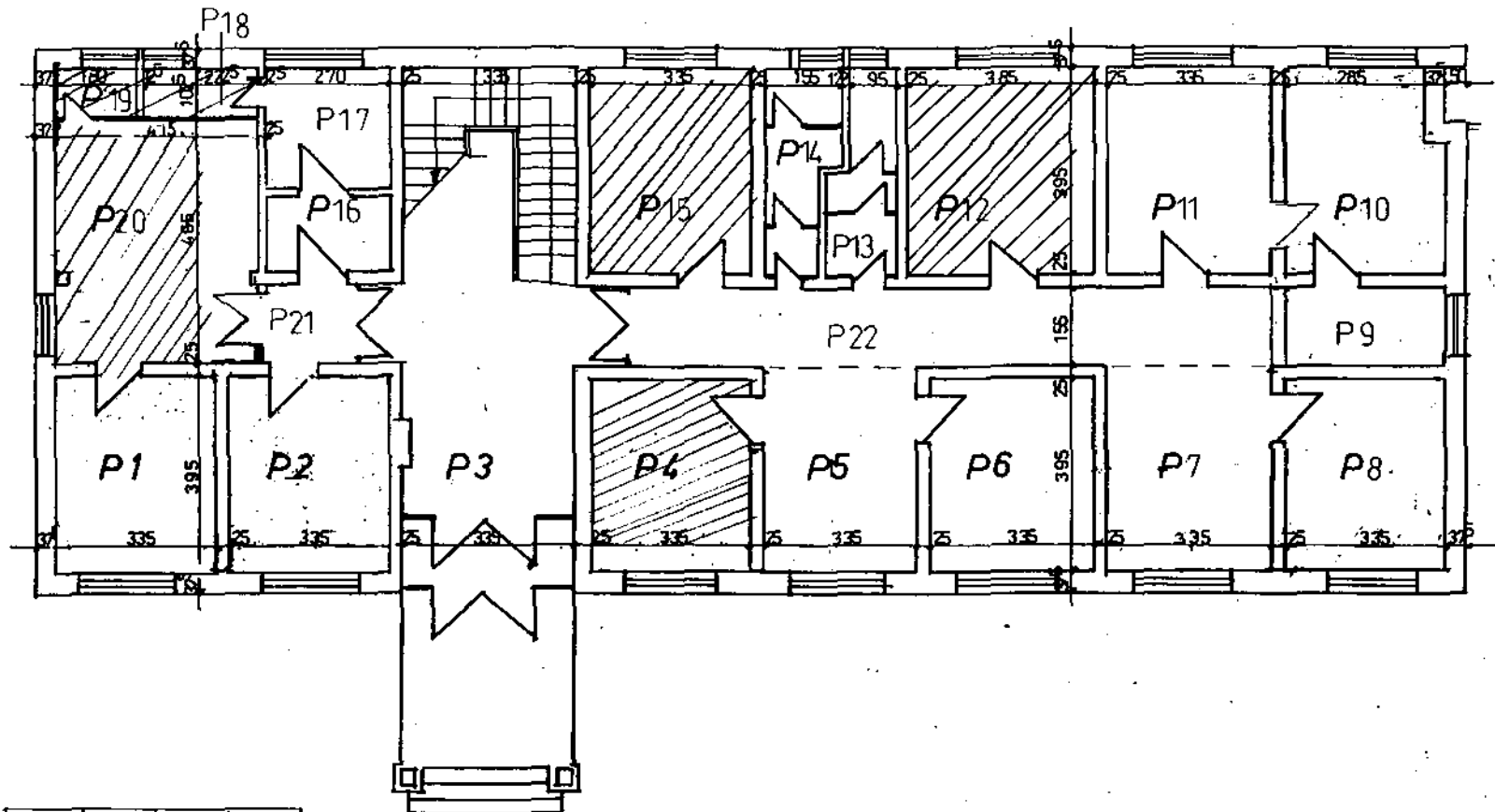
Art.4. Prezenta hotărâre se comunică la:

- Direcția Tehnică;
- Direcția Economică;
- Direcția Juridică și Administrație Locală.

PREȘEDINTE,

Tiberiu Marc

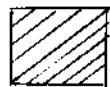
contrasemnează:
SECRETARUL JUDEȚULUI,

Mircea Chișu



Tabel suprafețe m²

P1	13,23	P17	15,21
P2	13,23	P18	4,94
P3	31,66	P19	5,4
P4	13,23	P20	13,23
P5	13,23	P21	4,05
P6	13,23	P22	6,48
P7	13,23	P23	2,35
P8	13,23	P24	1,84
P9	4,96	P25	19,30
P10	10,98	P26	4,34
P11	13,23	P27	21,70
Total 252,29			

LEGENDĂ

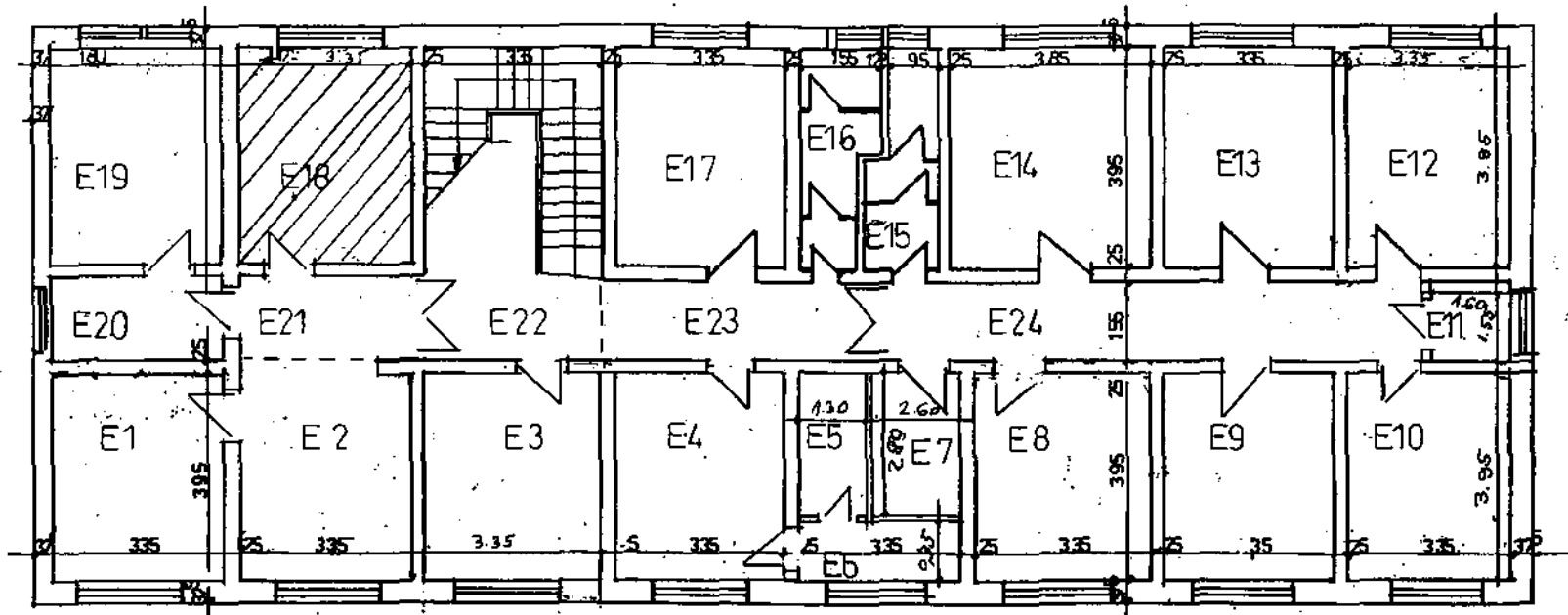


- spații care se scot la închiriere
P4, P19, P20, P12 și P15

CENTRUL STOMATOLOGIC
str. Pacii nr.10

PLAN PARTER Sc.1:100

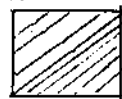
INTOCMIT
ing. SÂRCĂ C.



Tabel suprafețe m²

E1	13,23	E13	13,23
E2	13,23	E14	15,24
E3	13,23	E15	4,94
E4	13,23	E16	5,14
E5	3,64	E17	13,23
E6	3,18	E18	13,23
E7	7,28	E19	13,23
E8	13,23	E20	5,19
E9	13,23	E21	5,19
E10	13,23	E22	18,48
E11	2,48	E23	8,53
E12	13,23	E24	15,81
Total		254,04 m ²	

LEGENĂ



spațiu care nu se va
închide - E18

CENTRUL STOMATOLOGIC
str. Pacii nr.10

PLAN ETAJ Sc.1:100

INTOCMIT
ing. SÂRCĂ G.