

HOTĂRÂREA nr. 180
din 25 octombrie 2008

privind aprobarea, pentru anul 2009, a numărului de posturi, organigramei și statului de funcții ale Direcției Județene de Evidență a Persoanelor Sălaj

Consiliul Județean Sălaj, întrunit în ședință ordinară;

Având în vedere:

- expunerea de motive nr.9764 din 10.11.2008, a președintelui Consiliului județean;
- raportul de specialitate nr. 1941 din 10.11.2008, al Serviciului Public Comunitar Județean de Evidență a Persoanelor Sălaj;
- avizul nr. 409088/1 din 12.11.2008, al Inspectoratului Național pentru Evidența Persoanelor;
- avizul nr. 1466100 din 12.11.2008, al Agenției Naționale a Funcționarilor Publici;
- art. 2 alin. (3) și art 107 din Legea nr. 188/1999 privind Statutul funcționarilor publici, republicată, cu modificările și completările ulterioare;
- art. 3 din Hotărârea Guvernului nr. 2104/2004 pentru aprobarea Metodologiei privind criteriile de dimensionare a numărului de funcții din aparatul serviciilor publice comunitare de evidență a persoanelor, constituirea patrimoniului și managementul resurselor umane, financiare și materiale, cu modificările și completările ulterioare;
- art. 91 alin. (2) lit. c) din Legea nr. 215/2001 privind administrația publică locală, republicată, cu modificările și completările ulterioare.

În temeiul art.97 din Legea nr. 215/2001 privind administrația publică locală, republicată, cu modificările și completările ulterioare,

HOTĂRĂȘTE:

Art.1. Aprobă, pentru anul 2009, numărul de posturi, organigrama și statul de funcții ale Direcției Județene de Evidență a Persoanelor Sălaj, conform anexelor nr. 1 și 2 care fac parte integrantă din prezenta hotărâre.

Art.2. Cu ducerea la îndeplinire a prezentei hotărâri se încredințează Direcția Județeană de Evidență a Persoanelor Sălaj.

Art.4. Prezenta hotărâre se comunică la:

- Direcția juridică și administrație locală;
- Direcția economică;
- Biroul organizare, salarizare, resurse umane și informatică ;
- Serviciul Public Comunitar Județean de Evidență a Persoanelor Sălaj.

PREȘEDINTE,

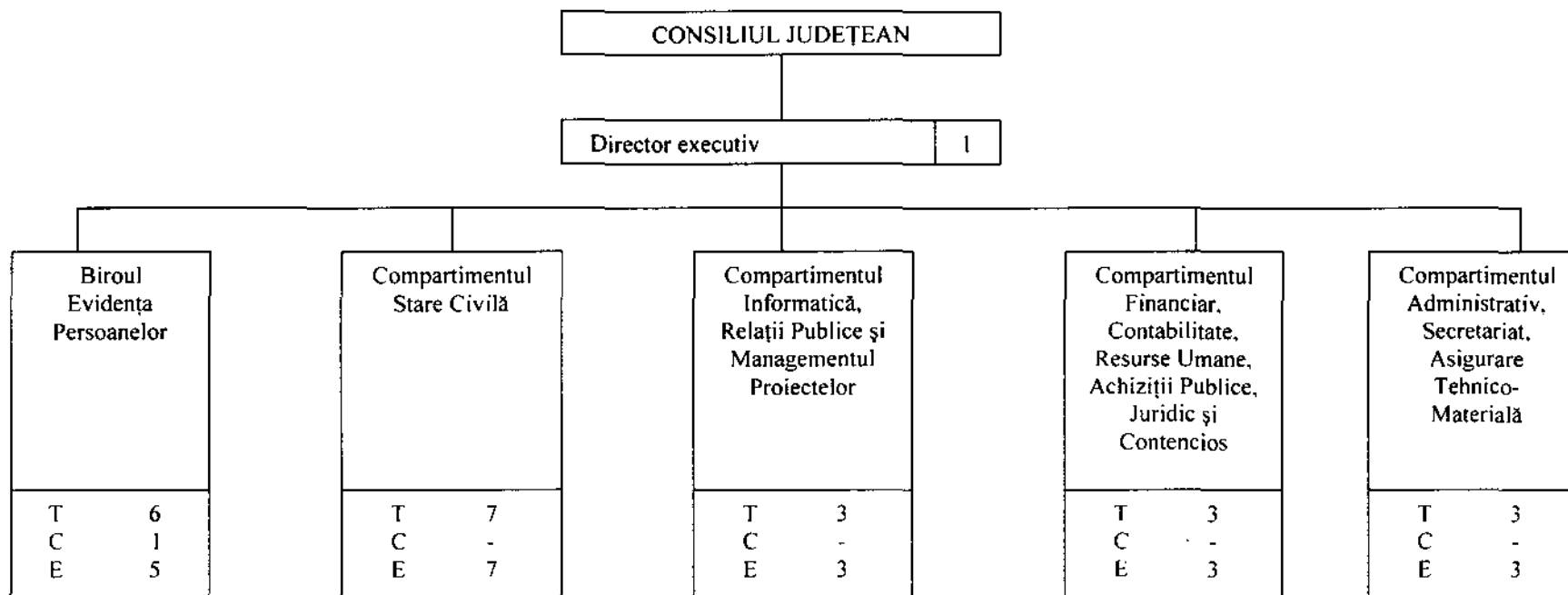

Tiberiu Marc

contrasemnează:

SECRETARUL JUDEȚULUI,


Cosmin-Radu Vlaicu

ORGANIGRAMA
DIRECȚIA JUDEȚEANĂ DE EVIDENȚĂ A PERSOANELOR SĂLAJ



Nr. crt.	Categoriile de personal	Total	din care:	
			de conducere	de execuție
1	Funcții publice	15	1	14
2	Personal contractual	8	1	7
	T	23	2	21

NOTĂ: T – total; C – conducere; E - execuție

