

ROMÂNIA
JUDEȚUL SĂLAJ
CONSILIUL JUDEȚEAN

HOTĂRÂREA Nr. 59
din 19 mai 2008

privind darea în folosință gratuită, pe termen limitat, Episcopiei Române Unite cu Roma, Greco-Catolică Oradea, a imobilului "Casa Memorială Iuliu Maniu" situat în localitatea Bădăcin strada Principală nr.3, aparținând domeniului privat al județului Sălaj

Consiliul Județean Sălaj, întrunit în ședință ordinară;
Având în vedere:

- expunerea de motive nr.4044, din 14.05.2008, a președintelui Consiliului județean;
- raportul de specialitate nr.4045, din 14.05.2008, al Direcției tehnice;
- adresa nr.1588 din 27.02.2008, a Direcției Generale de Asistență Socială și Protecția Copilului Sălaj;
- art.91 alin. (1) lit.c) coroborat cu art.124 din Legea administrației publice locale nr.215/2001, republicată, cu modificările și completările ulterioare.

În temeiul art.97 alin.(1) din Legea administrației publice locale nr.215/2001, republicată, cu modificările și completările ulterioare,

HOTĂRĂȘTE:

Art.1. Darea în folosință gratuită, pe termen de 50 ani, Episcopiei Române Unite cu Roma, Greco-Catolică Oradea, a imobilului "Casa Memorială Iuliu Maniu" situat în localitatea Bădăcin strada Principală nr.3, aparținând domeniului privat al județului Sălaj, identificat conform anexei care face parte integrantă din prezenta hotărâre.

Art.2. Cu ducerea la îndeplinire a prezentei hotărâri se încredințează:

- Direcția tehnică;
- Direcția economică;
- Episcopia Română Unită cu Roma, Greco-Catolică Oradea;

Art. 3. Prezenta hotărâre se comunică cu:

- Direcția tehnică;
- Direcția economică;
- Direcția Generale de Asistență Socială și Protecția Copilului Sălaj;
- Episcopia Română Unită cu Roma, Greco-Catolică Oradea;
- Direcția Județeană pentru Cultură, Culte și Patrimoniul Cultural Sălaj;
- Direcția juridică și administrație locală.

PREȘEDINTE,

Tiberiu Marc
Tiberiu Marc

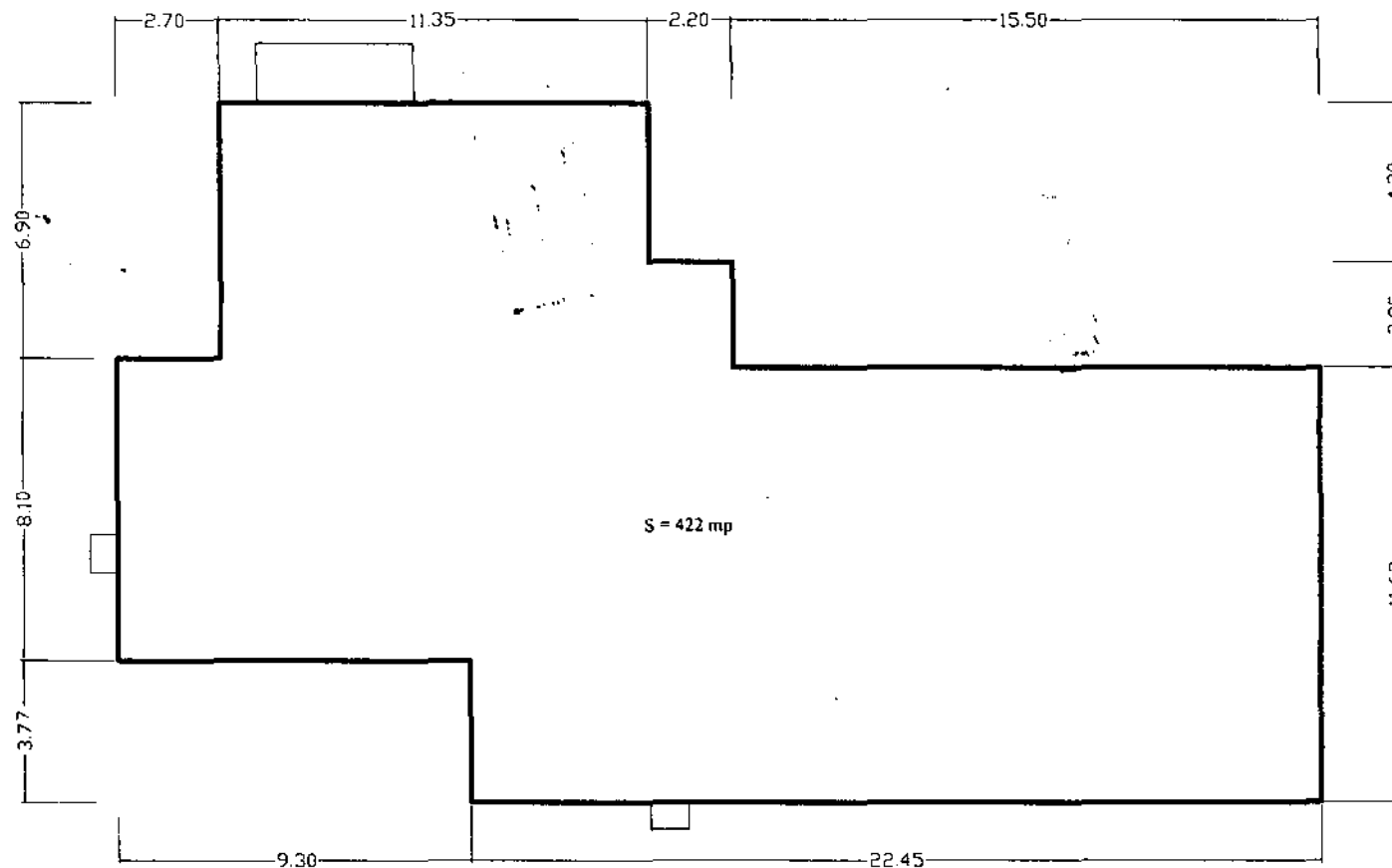
contrasemnează:

SECRETARUL JUDEȚULUI,

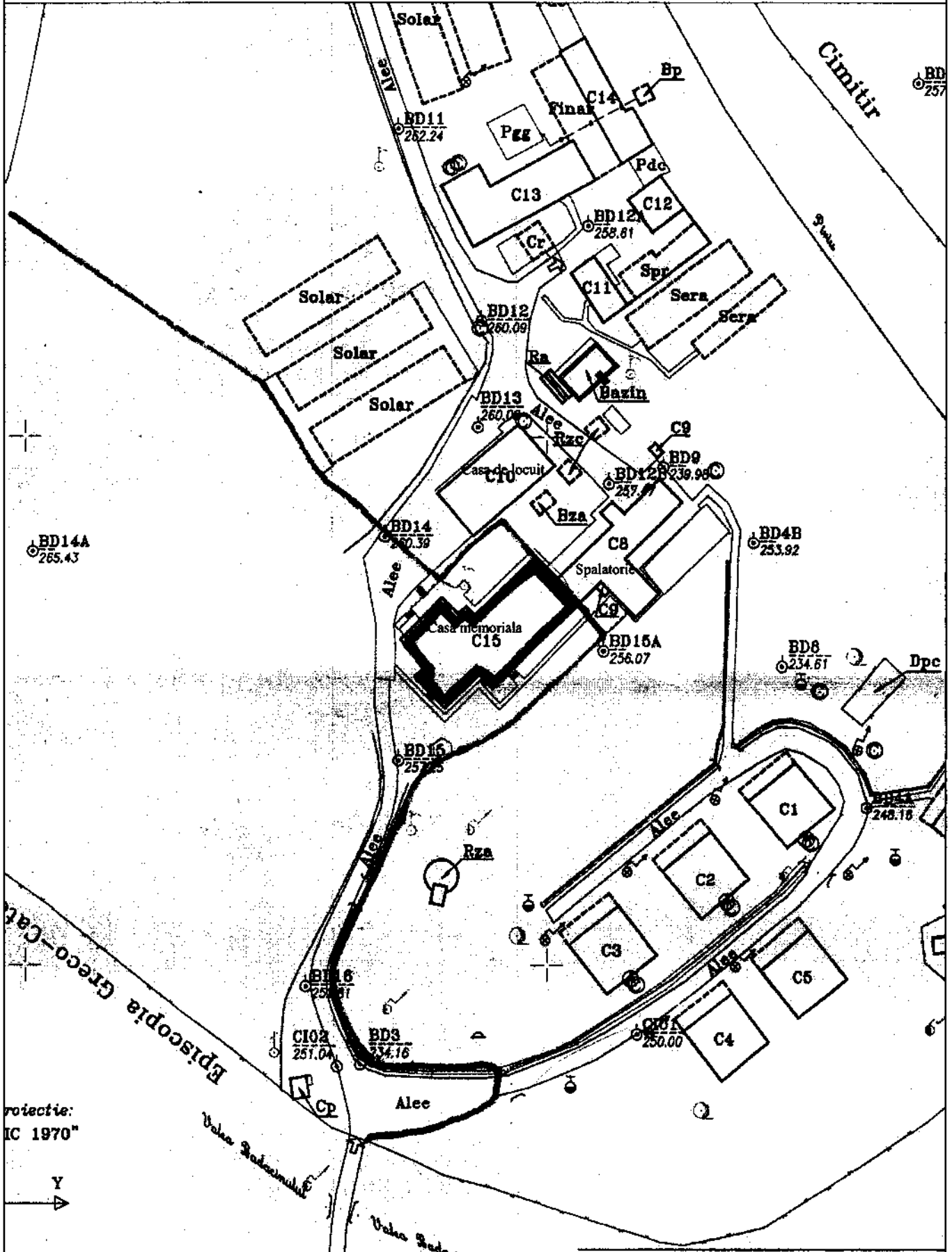
Ștefan Jurcău
Ștefan Jurcău

PLAN DE SITUATIE CLADIRE MEMORIALA IULIU MANIU SC.1:200

Anexa la
Hotărârea Consiliului Județean
Nr. 59 din 19.05.2008



PLAN AMPLASAMENT SI DELIMITARE A BUNULUI IMOBIL INTRAVILAN SC. 1:1000
CENTRU DE PLASAMENT BADACIN



LEGENDA

- Casa memoriala
- Limita