

HOTĂRÂREA nr. 19
din 23 februarie 2010
privind închirierea unor spații situate în municipiul Zalău,
str.Păcii, nr.10, aflate în domeniul privat al județului

Consiliul Județean Sălaj, întrunit în ședință ordinară:

Având în vedere:

- expunerea de motive nr.1941 din 19.02.2010, a președintelui Consiliului județean;
- raportul de specialitate nr.1944 din 19.02.2010, al Serviciului administrarea patrimoniului public și privat al județului și investiții;
- art.91 alin.(1) lit.c) din Legea administrației publice locale nr.215/2001, republicată, cu modificările și completările ulterioare.

În temeiul art.97 alin.(1) din Legea administrației publice locale nr.215/2001, republicată, cu modificările și completările ulterioare.

HOTĂRĂȘTE:

Art.1. Închirierea unor spații aflate în domeniul privat al județului situate în municipiul Zalău, str. Păcii, nr.10 în suprafață de 82.98 mp cu destinația de cabinete medicale și 144.65 mp spații comune aferente acestora. Elementele de identificare sunt cele prevăzute în anexa care face parte integrantă din prezenta hotărâre.

Art.2. Durata închirierii este până la data încheierii contractului de vânzare-cumpărare a acestora, dar nu mai târziu de 15.03.2011.

Art.3. Prețul de pornire al licitației este de 14.65 lei/mp/lună.

Art.4. Cu ducerea la îndeplinire a prezentei hotărâri se încredințează:

- Serviciul administrarea patrimoniului public și privat al județului și investiții;
- Direcția economică.

Art.5. Prezenta hotărâre se comunică la:

- Serviciul administrarea patrimoniului public și privat al județului și investiții;
- Direcția economică;
- Direcția juridică și administrație locală.

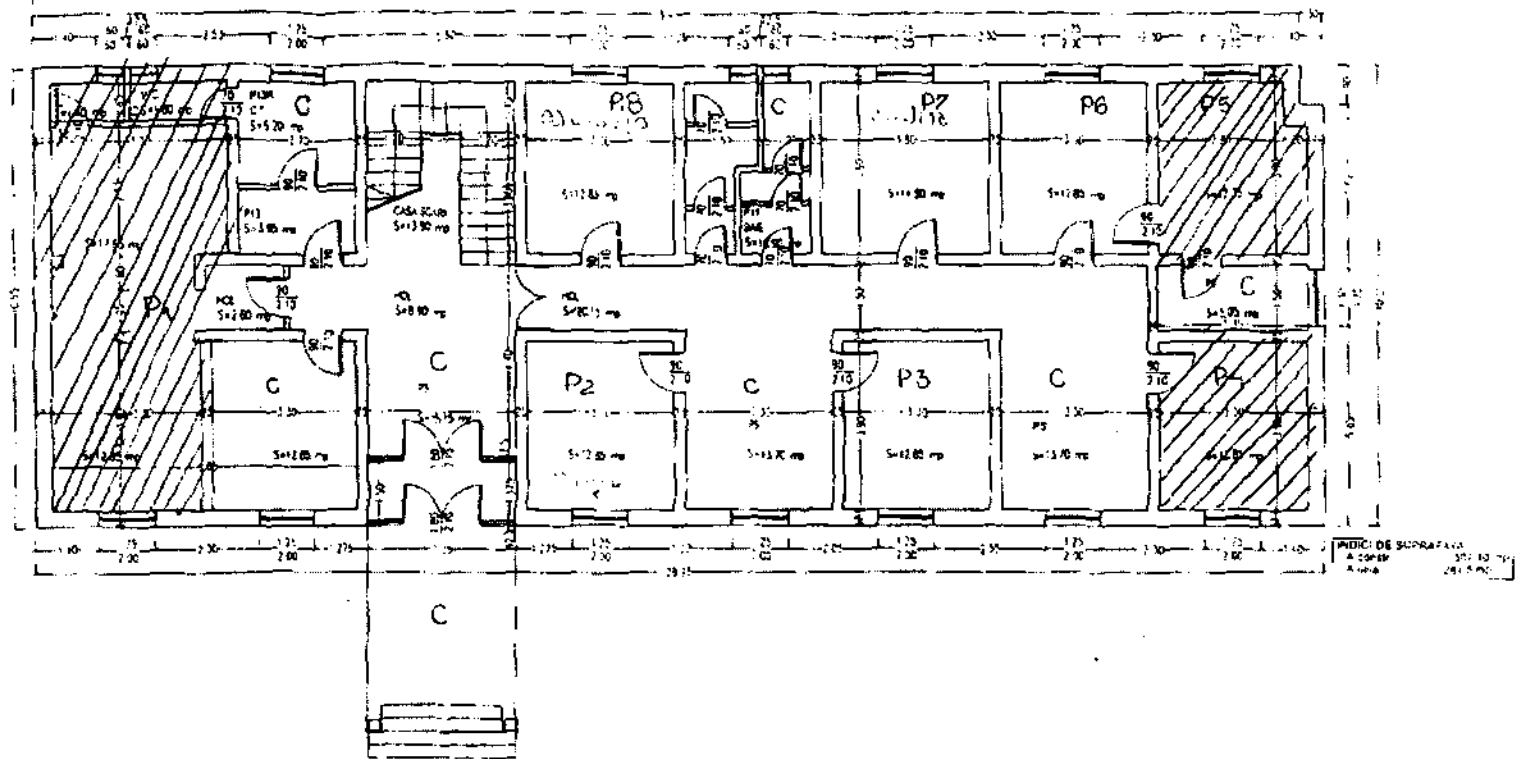
PREȘEDINTE
Tiberiu Mar


Contrasemnează:
SECRETARUL JUDEȚULUI,

Cosmin Radu Vlaicu


ANEXA
la Hotărârea Consiliului Județean Sălaj
nr. 19 din 23.02.2010

PLAN RELEVU J PARTER
Sc. 1/100



INDICII DE SUPRAFAȚĂ
A. CORPUL
A.1.00



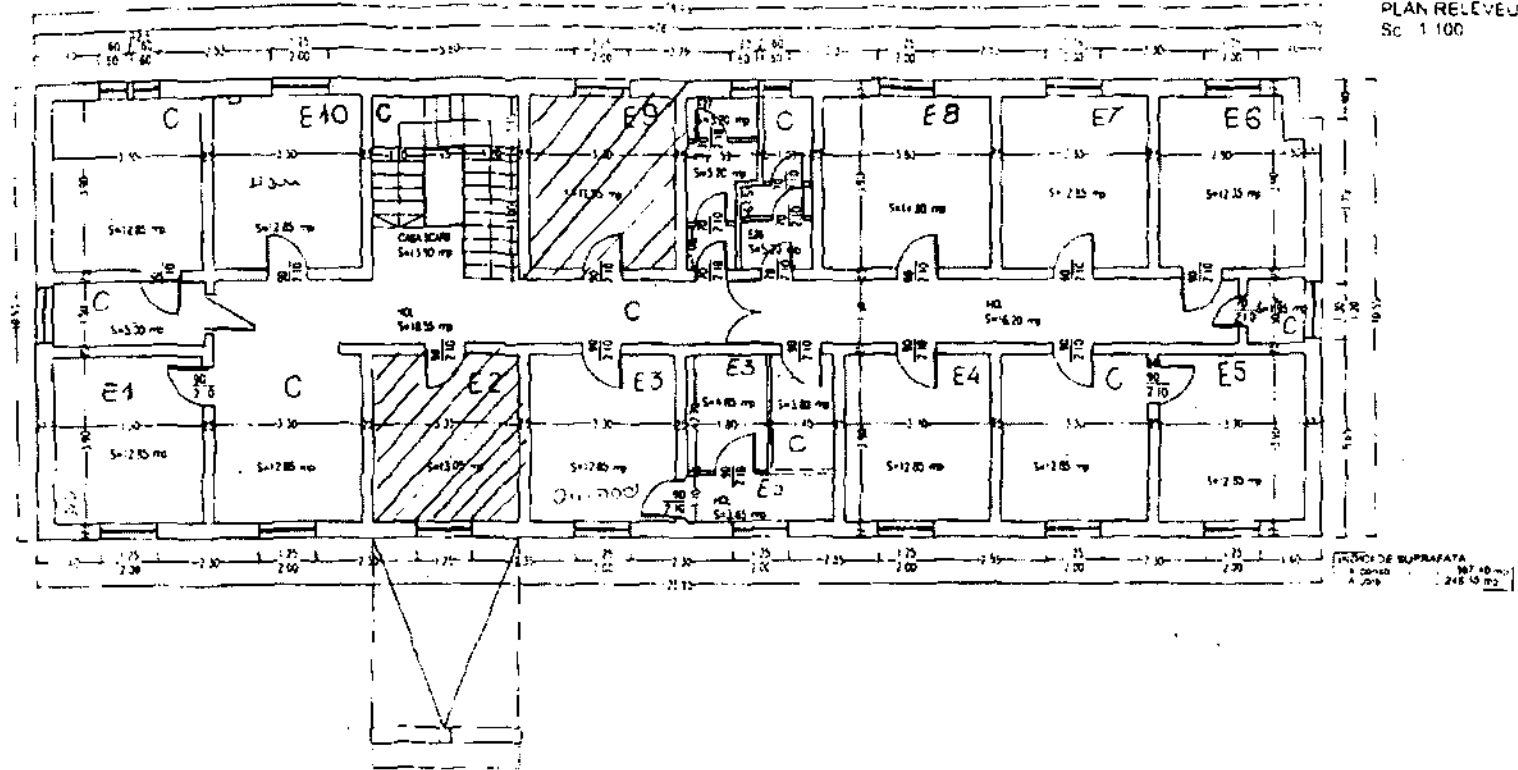
Spații propuse pentru a fi scoase la licitație

RELEVU CENTRUL STOMATOLOGIC ZALAU
INTOCMIT
S.C. EVALCONS S.R.L. ZALAU
MEMBRU ASOCIAT ANEVAR
DIRECTOR
ING. IELCIU AUGUSTIN
EXPERT EVALUATOR ANEVAR

[Signature]
EVALCONS
ING. IELCIU AUGUSTIN

ANEXA
la Hotărârea Consiliului Județean Sălaj
nr. 19 din 23.02.2010

PLAN RELEVU ETAL
Sc 1:100



INSUSIRE DE SUPRAFATA
A CORPUS
A 2000
248 10 mp



Spații propuse pentru a fi scoase la licitație

RELEVU CENTRUL STOMATOLOGIC ZALAU
INTOCMIT
S.C. EVALCONS S.R.L. ZALAU
MEMBRU ASOCIAT ANEVAR
DIRECTOR
ING. IELCIU AUGUSTIN
EXPERT EVALUATOR ANEVAR

Handwritten signature

