

**HOTĂRÂREA nr. 104**  
**din 17 august 2012**

**pentru modificarea Hotărârii Consiliului Județean Sălaj nr. 1 din 30 ianuarie 2012, privind aprobarea numărului de posturi, organigramei și statului de funcții ale aparatului de specialitate al Consiliului Județean Sălaj și ale instituțiilor publice din subordinea Consiliului Județean Sălaj**

Consiliul Județean Sălaj, întrunit în ședință ordinară;

Având în vedere:

- expunerea de motive nr. 8240 din 13.08.2012 a președintelui Consiliului Județean Sălaj;
- raportul de specialitate nr. 8241 din 13.08.2012 al Direcției juridice și administrație locală;
- art. 91 alin. (1) lit. a) și alin. (2) lit. c) din Legea administrației publice locale nr. 215/2001, republicată, cu modificările și completările ulterioare.

În temeiul art.97 alin. (1) din Legea administrației publice locale nr. 215/2001, republicată, cu modificările și completările ulterioare,

**H O T Ă R Ă Ș T E :**

**Art. I.** Se modifică anexele nr. 7a și 7b la Hotărârea Consiliului Județean Sălaj nr. 1 din 30 ianuarie 2012 privind aprobarea numărului de posturi, organigramei și statului de funcții ale aparatului de specialitate al Consiliului Județean Sălaj și ale instituțiilor publice, din subordinea Consiliului Județean Sălaj, conform anexelor nr. 1 și 2, care fac parte integrantă din prezenta hotărâre.

**Art. II.** Celelalte prevederi ale Hotărârii Consiliului Județean Sălaj nr. 1 din 30 ianuarie 2012 privind aprobarea numărului de posturi, organigramei și statului de funcții ale aparatului de specialitate al Consiliului Județean Sălaj și ale instituțiilor publice, din subordinea Consiliului Județean Sălaj, astfel cum au fost modificate prin Hotărârea Consiliului Județean nr. 15 din 27 februarie 2012, rămân neschimbate.

**Art. III.** Cu ducerea la îndeplinire a prezentei hotărâri se încredințează:

- Centrul de Cultură și Artă al Județului Sălaj.

**Art. IV.** Prezenta hotărâre se comunică la:

- Centrul de Cultură și Artă al Județului Sălaj;
- Direcția juridică și administrație locală.

PREȘEDINTE

Tiberiu Marc

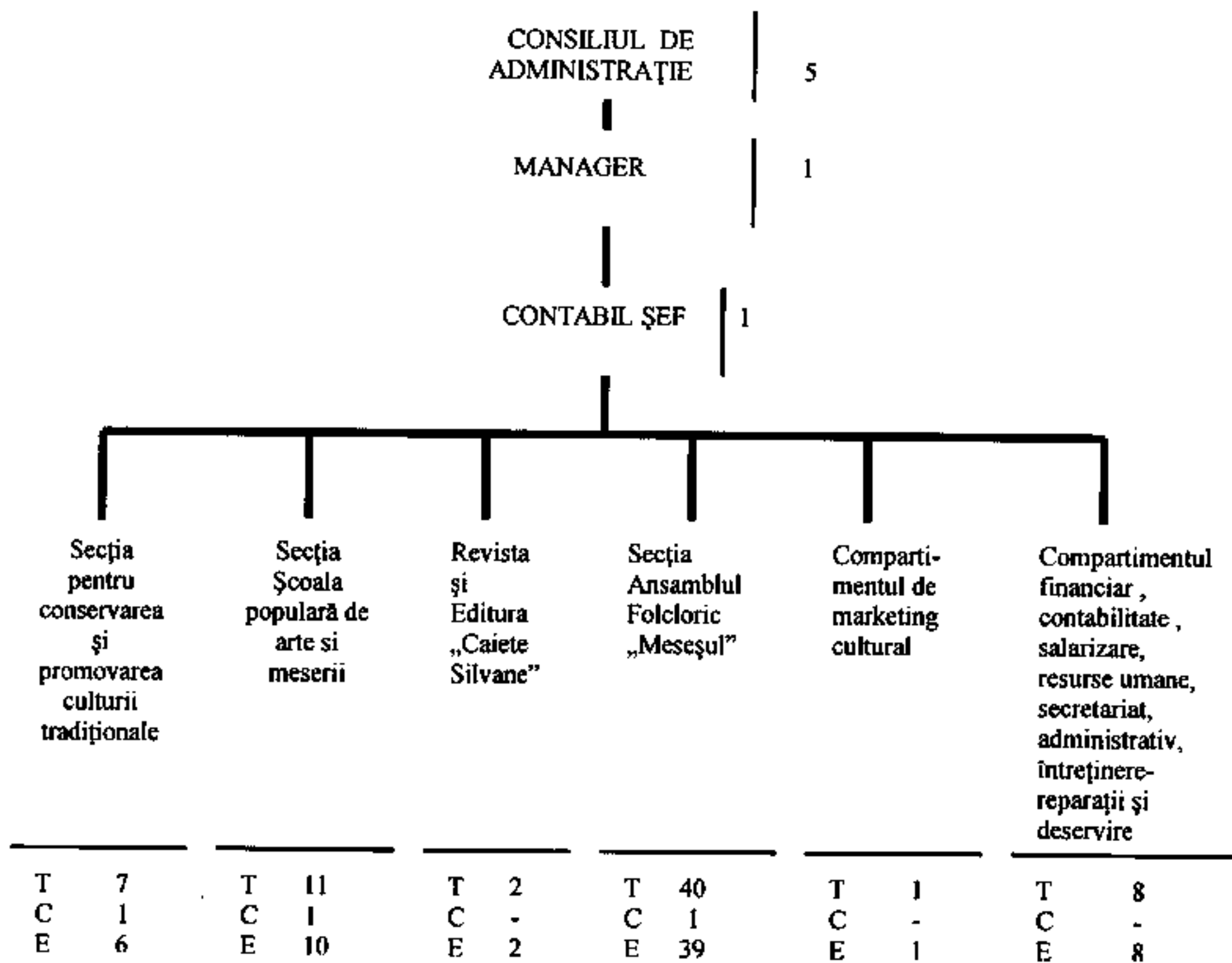


Contrasemnează:

SECRETARUL JUDEȚULUI,

Cosmin-Radu Vlaicu

## CENTRUL DE CULTURĂ ȘI ARTĂ AL JUDEȚULUI SĂLAJ



T- Total  
C- Conducere  
E- Execuție

Categoriile de personal	Total	din care :	
		conducere	execuție
Funcționari publici	-	-	-
Personal contractual, din care :	71	5	66
- manager	1	1	-
- contabil șef	1	1	-
- personal de specialitate pentru activitatea de conservare și promovarea culturii tradiționale	7	1	6
- Revista și Editura „ Caiete Silvane ”	2	-	2
- personal didactic preuniversitar și universitar pentru activitatea educațională din cadrul secției populare de arte și meserii	11	1	10
- personal de specialitate din orchestra populară și formația de dansuri populare	40	1	39
- personal pentru activitatea de marketing cultural	1	-	1
- personal de specialitate pentru activitățile financiare, contabile, salarizare și resurse umane	3	-	3
- personal de altă specialitate pentru activitățile de secretariat-administrativ, întreținere-reparații și deservire	5	-	5

## STAT DE FUNCȚII

Centrul de Cultură și Artă al Județului Sălaj

P.C - personal contractual

Nr.	Funcția		Categoria de personal	Nivelul studiilor	Gradul profesional Treapta profesionala	Numarul de posturi
	Conducere	Executie				
0	1	2	3	4	5	6
<b>A.</b>	<b>CONDUCEREA CENTRULUI</b>					<b>2</b>
1	Manager		P.C.	S	II	1
2	Contabil șef		P.C.	S	II	1
<b>B.</b>	<b>SECȚIA PENTRU CONSERVAREA ȘI PROMOVAREA CULTURII TRADIȚIONALE- PERSONAL DE SPECIALITATE</b>					<b>7</b>
3	Șef oficiu		P.C.	S	II	1
4		Referent	P.C.	S	IA-D	3
5		Referent	P.C.	M	IA-D	3
<b>C.</b>	<b>SECȚIA ȘCOALA POPULARĂ DE ARTESI MESERII</b>					<b>11</b>
6	Șef serviciu		P.C.	S	II	1
		Profesor instrument	P.C.	S		8
7		Profesor pictura	P.C.	M		1
8		Profesor vioară	P.C.	M		1
<b>D</b>	<b>REVISTA ȘI EDITURA "CAIETE SILVANE"</b>					<b>2</b>
9		Redactor	P.C.	S	IA - D	1
10		Referent	P.C.	M	IA - D	1
<b>E.</b>	<b>SECȚIA ANSAMBLUL FOLCLORIC "MESEȘUL"</b>					<b>40</b>
11	Șef serviciu		P.C.	S	II	1
12		Dirijor	P.C.	S	IA-D	1
13		Corepetitor ( coregraf)	P.C.	M	I - D	2
14		Artist Instrumentist	P.C.	S	IA-D	5
15		Instrumentist		M	I - D	8
16		Solist vocal	P.C.	M	I - D	6
17		Dansator	P.C.	M	I - D	15
18		Regizor scena	P.C.	M	I - D	1
19		Operator imagine/lumini sunet	P.C.	M	I - D	1
<b>F</b>	<b>COMPARTIMENTUL DE MARKETING CULTURAL</b>					<b>1</b>
20		Referent	P.C.	S	IA - D	1
<b>G</b>	<b>COMPARTIMENTUL FINANCIAR, CONTABILITATE, SALARIZARE, RESURSE UMANE, SECRETARIAT, ADMINISTRATIV, ÎNTREȚINERE, REPARAȚII ȘI DESERVIRE - PERSONAL DE SPECIALITATE ȘI DE ALTĂ SPECIALITATE</b>					<b>8</b>
21		Referent de specialitate	P.C.	S	I - D	4
22		Sofer	P.C.			1
23		Muncitor calificat	P.C.		II - VI	1
24		Îngrijitor	P.C.		I - VI	2
<b>TOTAL ( A + B + C + D + E + F + G)</b>						<b>71</b>