

**ROMÂNIA**  
**JUDEȚUL SĂLAJ**  
**CONSILIUL JUDEȚEAN**

**HOTĂRÂREA nr. 12**  
**din 27 februarie 2015**

**privind aprobarea numărului de posturi, organigramei și statului de funcții ale aparatului de specialitate al Consiliului Județean Sălaj și ale instituțiilor publice din subordinea Consiliului Județean Sălaj**

Consiliul Județean Sălaj, întrunit în ședință ordinară;

Având în vedere:

- expunerea de motive nr. 507 din 16.01.2015 a președintelui Consiliului Județean Sălaj;
- raportul de specialitate nr. 508 din 16.01.2015 al Direcției juridice și administrație locală;
- avizul Agenției Naționale a Funcționarilor Publici nr. 4157/2015;
- art. 107 alin. (1) din Legea nr. 188/1999 privind Statutul funcționarilor publici, republicată, cu modificările și completările ulterioare;
- art. III și VI din O.U.G. nr. 63/2010 pentru modificarea și completarea Legii nr. 273/2006 privind finanțele publice locale, precum și stabilirea unor măsuri financiare pentru reducerea cheltuielilor de personal;
- art. 91 alin. (2) lit. c) din Legea administrației publice locale nr. 215/2001, republicată, cu modificările și completările ulterioare.

În temeiul art. 97 alin. (1) din Legea administrației publice locale nr. 215/2001, republicată, cu modificările și completările ulterioare,

**HOTĂRĂȘTE:**

**Art. 1. (1)** Se aprobă numărul de posturi, organigrama și statul de funcții ale aparatului de specialitate al Consiliului Județean Sălaj și ale instituțiilor publice din subordinea Consiliului Județean Sălaj, după cum urmează:

- Consiliul Județean Sălaj, conform *anexelor nr. 1a și 1b*;
- Direcția Generală de Asistență Socială și Protecția Copilului Sălaj, conform *anexelor nr. 2a și 2b*;
- Direcția Județeană de Evidență a Persoanelor Sălaj, conform *anexelor nr. 3a și 3b*;
- Camera Agricolă a Județului Sălaj, conform *anexelor nr. 4a și 4b*;
- Muzeul Județean de Istorie și Artă Zalău, conform *anexelor nr. 5a și 5b*;
- Biblioteca Județeană "Ioniță Scipione Bădescu" Sălaj, conform *anexelor nr. 6a și 6b*;
- Centrul de Cultură și Artă al județului Sălaj, conform *anexelor nr. 7a și 7b*.

**(2)** Anexele nr. 1a, 2a, 1b, 2b, 3a, 3b, 4a, 4b, 5a, 5b, 6a, 6b, 7a și 7b fac parte integrantă din prezenta hotărâre.

**Art. 2.** Cu data prezentei își încetează aplicabilitatea Hotărârea Consiliului Județean Sălaj nr. 2 din 27.01.2014 privind aprobarea numărului de posturi, organigramei și statului de funcții ale aparatului de specialitate al Consiliului Județean Sălaj și ale instituțiilor publice din subordinea Consiliului Județean Sălaj, cu modificările și completările ulterioare.

**Art. 3.** Cu ducerea la îndeplinire a prezentei hotărâri se încredințează:

- Președintele Consiliului Județean Sălaj;
- Direcția economică;
- Direcția juridică și administrație locală;
- Direcția Generală de Asistență Socială și Protecția Copilului Sălaj;
- Direcția Județeană de Evidență a Persoanelor Sălaj;
- Camera Agricolă a Județului Sălaj;
- Muzeul Județean de Istorie și Artă Zalău;
- Biblioteca Județeană "Ioniță Scipione Bădescu" Sălaj;
- Centrul de Cultură și Artă al Județului Sălaj.

**Art. 4.** Prezenta hotărâre se comunică la:

- Președintele, vicepreședinții Consiliului județean și secretarul județului;
- Direcția juridică și administrație locală;
- Direcția economică;
- Instituțiile publice prevăzute la art. 1

**PRESEDINTE,**

**Tiberiu Mărc**



**Contrasemnează:**

**SECRETARUL JUDEȚULUI,**

**Cosmin-Radu Vlaicu**

**ORGANIGRAMA  
CONSILIULUI JUDEȚEAN ȘI A APARATULUI DE SPECIALITATE**

**AGENȚII ECONOMICE, SERVICII ȘI INSTITUȚII  
PUBLICI SUBORDONATE**

Exena nr. 1 a

1. Direcția Generală de Asistență Socială și Protecția Copilului Sălaj;
2. Muzeul Județean de Istorie și Artă Zalău;
3. Biblioteca Județeană „Ioniță Scipione Bădescu” Sălaj;
4. Centrul de Cultură și Artă al Județului Sălaj;
5. Direcția Județeană de Evidență a Persoanelor Sălaj;
6. Camera Agricolă a Județului Sălaj.

I.	
● Președinte	= 1
● Vicepreședinte	= 2
● Secretarul Județului	= 1
● Administratorul public al județului	= 1
<b>TOTAL</b>	<b>= 5</b>

CONSILIUL JUDEȚEAN	30
--------------------	----

COMISII DE SPECIALITATE	5
-------------------------	---

PREȘEDINTE	1
------------	---

SECRETAR AL JUDEȚULUI	1
-----------------------	---

ADMINISTRATOR PUBLIC	1
----------------------	---

VICEPREȘEDINTE	1
----------------	---

VICEPREȘEDINTE	1
----------------	---

DIRECȚIA JURIDICĂ ȘI ADMINISTRAȚIE LOCALĂ	T 27 C 3 E 24
---	---------------------

DIRECȚIA ECONOMICĂ	T 35 C 4 E 31
--------------------	---------------------

DIRECȚIA TEHNICĂ	T 19 C 2 E 17
------------------	---------------------

DIRECȚIA MANAGEMENTUL PROIECTELOR ȘI DEZVOLTARE REGIONALĂ	T 18 C 2 E 16
---	---------------------

STRUCTURA ARHITECTULUI ȘEF	T 17 C 2 E 15
----------------------------	---------------------

DIRECTOR EXECUTIV	1
-------------------	---

DIRECTOR EXECUTIV	1
-------------------	---

DIRECTOR EXECUTIV	1
-------------------	---

DIRECTOR EXECUTIV	1
-------------------	---

ARHITECT ȘEF	1
--------------	---

Serviciul juridic, contencios, pregătirea ședințelor și relații publice	T 9 C 1 E 8
Serviciul resurse umane, salarizare și organizare	T 8 C 1 E 7
Compartimentul monitorul oficial al județului, registratură și arhivă	T 5 C - E 5
Compartimentul contractări servicii sociale	T 2 C - E 2
Compartimentul transport public local	T 2 C - E 2

Serviciul financiar contabilitate și control financiar preventiv propriu și de gestiune	T 8 C 1 E 7
Biroul tehnologia informației și mecreame guvernamentale	T 7 C 1 E 6
Compartimentul buget, finanțe, imozitate și taxe	T 3 C - E 3
Compartimentul evidența patrimoniului, urmărirea și executia creanțelor	T 3 C - E 3
Serviciul administrativ	T 13 C 1 E 12

Serviciul investiții și administrarea domeniului public și privat al județului	T 8 C 1 E 7
Compartimentul drumuri indelene	T 6 C - E 6
Compartimentul mediu, calitate, utilități și servicii publice, recepții lucrări	T 4 C - E 4

Compartimentul dezvoltare regională	T 3 C - E 3
Serviciul managementul proiectelor	T 8 C 1 E 7
Unitatea de implementare a proiectului de management interrat a deseurilor	T 6 C - E 6

Compartimentul amenajarea teritoriului și urbanism	T 4 C - E 4
Compartimentul autorizații de construire și disciplina în construcții	T 4 C - E 4
Biroul proiectare	T 6 C 1 E 5
Compartimentul turism, tradiții locale, patrimoniu cultural imaterial, învățământ și dezvoltare locală	T 2 C - E 2

Serviciul achiziții publice, parteneriat public - privat și urmărirea contractelor	T 8 C 1 E 7
Compartimentul audit public intern	T 2 C - E 2
Compartimentul managementul spitalului județean de urgență Zalău - Sălaj	T 2 C - E 2
Compartimentul relații internaționale, cooperare și afaceri europene	T 1 C - E 1
Cabinetul președintelui	T 4 C - E 4

Compartimentul resurse umane și salarizare	T 4 C - E 4
Compartimentul organizare	T 3 C - E 3

T = total  
C = conducere  
E = execuție

2. FUNCȚIONARI PUBLICI = 105  
- conducere = 12  
- execuție = 93

3. PERSONAL CONTRACTUAL = 28  
- conducere = 2  
- execuție = 26

4. TOTAL APARAT DE SPECIALITATE (2+3) = 133

TOTAL = 138

Compartimentul achiziții publice	T 6 C - E 6
Unitatea de coordonare a proiectelor de parteneriat public - privat	T 1 C - E 1

**STAT DE FUNCȚII**

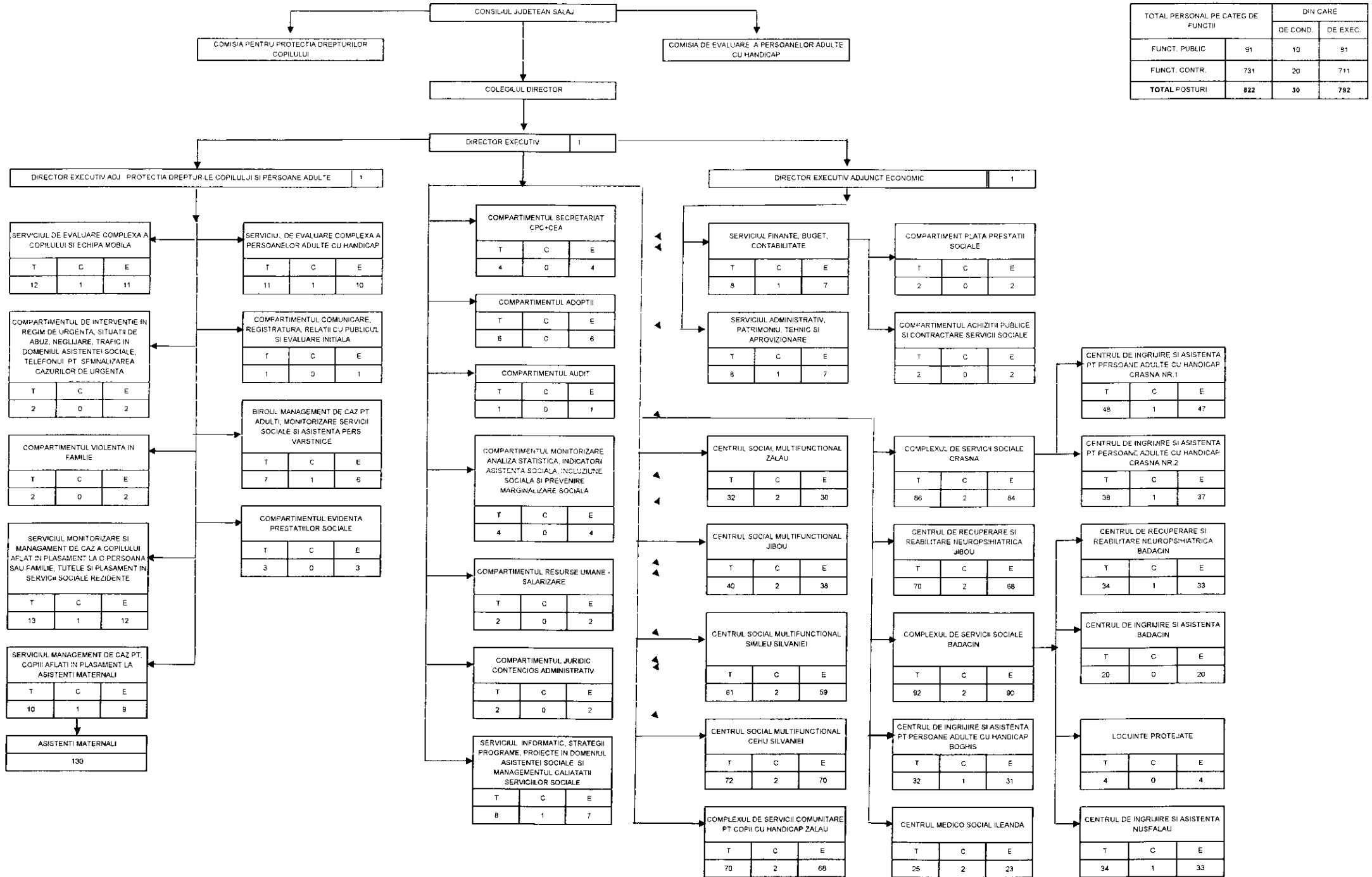
Nr. crt.	Funcția		Nivelul studiilor	Gradul/Gradul profesional/ treapta profesională	Numărul de posturi
	Conducere	Execuție			
0	1	2	3	4	5
<b>A.</b>	<b>FUNCȚII DE DEMNITATE PUBLICĂ - TOTAL</b>				<b>3</b>
1.	Președinte		S		1
2.	Vicepreședinte		S		2
<b>B.</b>	<b>SECRETARUL JUDEȚULUI</b>				<b>1</b>
	Secretarul județului		S		1
<b>C.</b>	<b>ADMINISTRATOR PUBLIC AL JUDEȚULUI</b>				<b>1</b>
	Administrator public al județului		S		1
<b>D.</b>	<b>APARATUL DE SPECIALITATE AL CONSILIULUI JUDEȚEAN</b>				<b>133</b>
1.	Funcții publice				105
2.	Personal contractual				28
<b>I.</b>	<b>TOTAL FUNCȚII PUBLICE (II+III)</b>				<b>105</b>
1.	Funcții publice de conducere				12
2.	Funcții publice de execuție				93
<b>II.</b>	<b>FUNCȚII PUBLICE GENERALE (a+b)</b>				<b>104</b>
a)	<i>FUNCȚII PUBLICE DE CONDUCERE</i>				11
1.	Director executiv		S	II	4
2.	Șef serviciu		S	II	6
3.	Șef birou		S	II	1
b)	<i>FUNCȚII PUBLICE DE EXECUȚIE</i>				93
1.		Auditor	S	Superior	2
		Consilier juridic	S	Superior	2
			S	Principal	3
			S	Asistent	3
			S	Debutant	2
2.		Consilier, inspector,	S	Superior	44
			S	Principal	19

			S	Asistent	8
			S	Debutant	5
3.		Referent de specialitate	SSD	Superior	1
4.		Referent	M	Superior	3
			M	Principal	1
<b>III.</b>	<b>FUNȚII PUBLICE SPECIFICE (a+b)</b>				<b>1</b>
a)	<i>FUNȚII PUBLICE SPECIFICE DE CONDUCERE - TOTAL</i>				1
	Arhitect șef		S	II	1
b)	<i>FUNȚII PUBLICE SPECIFICE DE EXECUȚIE - TOTAL</i>				
<b>IV.</b>	<b>PERSONAL CONTRACTUAL (a+b+c)</b>				<b>28</b>
a)	<i>FUNȚII DE CONDUCERE</i>				2
1.	Șef serviciu		S	II	1
2.	Șef birou		S	II	1
b)	<i>FUNȚII DE EXECUȚIE</i>				16
1.	Director de cabinet		S		1
2.		Consilier	S		2
3.		Expert	S		1
4.		Inspector de specialitate	S	IA	1
			S	I	2
			S	II	3
5.		Subinginer	SSD	I A - D	2
6.		Referent	M	I A - D	4
c)	<i>PERSONAL DIN ACTIVITATEA ADMINISTRATIV, GOSPODĂRIRE, ÎNTREȚINERE ȘI DESERVIRE</i>				10
1.		Îngrijitor	G/M		3
2.		Muncitor (instalator, electrician, pază)	G/M	I - VI	1
3.		Șofer I	G/M		6
	<b>TOTAL (A + B + C + D)</b>				<b>138</b>

# ORGANIGRAMA D.G.A.S.P.C. SALAJ

## ANEXA 2a

NOTA: T=total, C=conducere, E=executie



TOTAL PERSONAL PE CATEG DE FUNCTII		DIN CARE	
		DE COND.	DE EXEC.
FUNCT. PUBLIC	91	10	81
FUNCT. CONTR.	731	20	711
<b>TOTAL POSTURI</b>	<b>822</b>	<b>30</b>	<b>792</b>

Hotărârea Consiliului Județean Sălaj nr. 12/27.02.2015 privind aprobarea numărului de posturi, organigramei și statului de funcții ale aparatului de specialitate al Consiliului Județean Sălaj și ale instituțiilor publice din subordinea Consiliului Județean Sălaj

**Stat de funcții**  
**Direcția Generală de Asistență Socială și**  
**Protecția Copilului Sălaj**

Nr.crt.	Funcția		Nivelul studiilor	Gradul/Gradul profesional/treaptă profesională	Numărul de posturi
	Conducere	Execuție			
<b>A</b>	<b>TOTAL FUNCȚII PUBLICE</b>				<b>91</b>
1	<b>FUNȚII PUBLICE DE CONDUCERE</b>				<b>10</b>
	director executiv		S	II	1
	director executiv adj.		S	II	2
	șef serviciu		S	II	6
	șef birou		S	II	1
2	<b>FUNȚII PUBLICE DE EXECUȚIE</b>				<b>81</b>
		auditor	S	superior	1
		consilier	S	superior	4
		consilier	S	principal	1
		consilier juridic	S	superior	1
		consilier juridic	S	principal	1
		consilier juridic	S	debutant	1
		inspector	S	superior	25
		inspector	S	principal	19
		inspector	S	asistent	13
		inspector	S	debutant	12
		referent	M	superior	3
<b>B</b>	<b>PERSONAL CONTRACTUAL</b>				<b>151</b>
1	<b>PERSONAL DE CONDUCERE</b>				<b>1</b>
	șef serviciu		S	II	1
2	<b>PERSONAL EXECUȚIE</b>				<b>150</b>
		medic primar	S		2
		medic spec.	S		2
		medic	S		1
		kinetoterapeut	S	principal	1
		consilier juridic	S	II	1
		psiholog specialist	S		2
		referent	M	IA	3
		referent spec	S	II	3
		asistent medical pr.	PL		1
		șofer I	M/G		3
		îngrijitor	M/G		1
		asistenți maternali	M/ G		130

C	UNITAȚILE DIN SUBORDINE	TOTAL POSTURI	COND		EXECUȚIE
1	<b>Centrul Social Multifuncțional Zalău</b>	<b>32</b>	<b>2</b>		<b>30</b>
<b>a</b>	<b>Centrul de primire în regim de urgență</b>	<b>14</b>	<b>2</b>		<b>12</b>
	sef centru	1	1		0
	coordonator spec	1	1		0
	psiholog	1	0	specialist	1
	asistent social	1	0	principal	1
	referent de specialitate	1	0	III	1
	educator(s)	1	0	principal	1
	educator(s)	2	0		2
	educator	1	0	principal	1
	infirmier	2	0		2
	muncit calif bucăt.	3	0	I	3
<b>b</b>	<b>Centrul de primire în regim de urgență - copiii străzii</b>	<b>5</b>	<b>0</b>		<b>5</b>
	educator	1	0	principal	1
	educator(s)	1	0	principal	1
	asist. medical	1	0	principal	1
	infirmier	2	0		2
<b>c</b>	<b>Centru de zi</b>	<b>13</b>	<b>0</b>		<b>13</b>
	asistent social	1	0	principal	1
	psihopedagog	1	0		1
	educator	5	0	principal	5
	educator(s)	1	0		1
	logoped	1	0		1
	referent de specialit.	1	0	II	1
	muncit calif. bucăt.	1	0	III	1
	șofer	1	0	I	1
	infirmier	1	0		1
2	<b>Complexul de serv. comunitare pt. copii cu hand. Zalău</b>	<b>70</b>	<b>2</b>		<b>68</b>
<b>a</b>	<b>Centrul de recuperare</b>	<b>22</b>	<b>0</b>		<b>22</b>
	medic	0,5	0	primar	0,5
	medic	0,5	0	specialist	0,5
	psiholog	1	0	principal	1
	logoped	1	0	principal	1
	psihopedagog	2	0		2
	kinetoterapeut	2	0	principal	2
	educator(M)	1	0		1
	educator(S)	1	0	principal	1
	educator(S)	5	0		5
	asist medical	1	0	principal	1
	administrator	1	0	I	1
	șofer	1	0	I	1
	infirmier	1	0		1
	muncit calificat fochist	3	0	I	3
	muncit calificat croitorie	1	0	I	1
<b>b</b>	<b>Case de tip familial</b>	<b>46</b>	<b>2</b>		<b>44</b>
	șef centru	1	1		0
	coordonator spec	1	1		0
	asistent social	1	0	principal	1
	educator(M)	9	0	principal	9
	educator(M)	1	0		1
	referent	1	0	IA	1
	casier magazinier	1	0		1
	infirmier	31	0		31



c	<b>Centrul de consiliere și asistență a persoanelor cu tulburări de spectru autist</b>	2	0		2
	psiholog	1	0	specialist	1
	instructor ergoterapie	1	0		1
3	<b>Centrul Social Multifuncțional Jibou</b>	40	2		38
a	<b>Centrul de plasament</b>	29	2		27
	șef centru	1	1		0
	coordonator spec	1	1		0
	psihopedagog	1	0	principal	1
	asistent social	1	0	practicant	1
	inspector de specialit.	1	0	I	1
	educator(m)	2	0	principal	2
	educator(S)	3	0	principal	3
	educator(S)	2	0		2
	asist. medical	1	0		1
	infirmier	6	0		6
	administrator	1	0	I	1
	magaziner	1	0		1
	șofer	1	0	I	1
	muncit calificat bucăt.	4	0	I	4
	muncit calificat intretinere	1	0	I	1
	muncit calificat croit lenj	1	0	I	1
	spălătoreasă	1	0		1
b	<b>Centrul de primire în regim de urgență</b>	2	0		2
	psiholog	1	0	practicant	1
	asist. medical	1	0	principal	1
c	<b>Centrul de consiliere și sprijin pentru părinți</b>	1	0		1
	logoped	1	0		1
d	<b>Centrul de zi</b>	2	0		2
	psihopedagog	1	0	principal	1
	educator(S)	1	0	principal	1
e	<b>Centrul ptr. dezvolt. deprinderilor de viață independentă</b>	1	0		1
	asistent social	1	0	principal	1
f	<b>Casa de tip familial Someș Odorhei</b>	5	0		5
	educator	4	0	principal	4
	educator(S)	1	0	principal	1
4	<b>Centrul Social Multifuncțional Cehu Silvaniei</b>	72	2		70
a	<b>Centrul de plasament pt. copii</b>	31	2		29
	șef centru	1	1		0
	coordonator spec	1	1		0
	psihopedagog	5	0	principal	5
	asistent social	1	0	principal	1
	psiholog	1	0	specialist	1
	inspector de specialit.	1	0	I	1
	educator(s)	3	0	principal	3
	educator(s)	2			2
	educator(m)	1	0		1
	referent	1	0	IA	1
	infirmier	3	0		3
	administrator	1	0	I	1
	magaziner	1	0		1
	îngrijitor	2	0		2
	șofer	1	0	I	1

	muncit. calificat bucăt.	3	0	I	3
	muncit. calificat spalatorie	1	0	II	1
	muncit. calificat fochist	2	0	I	2
<b>b</b>	<b>Centrul de primire în regim de urgență</b>	<b>22</b>	<b>0</b>		<b>22</b>
	asistent social	1	0	practicant	1
	educator(m)	1	0		1
	educator(s)	1	0	principal	1
	asist. medical	2	0	principal	2
	infirmier	14	0		14
	muncit. calificat bucăt.	1	0	I	1
	muncit. calificat bucăt.	1	0	III	1
	muncit. calificat întreț.	1	0	II	1
<b>c</b>	<b>Case de tip familial</b>	<b>10,5</b>	<b>0</b>		<b>10,5</b>
	psihopedagog	2	0	principal	2
	educator(m)	2	0	principal	2
	educator(s)	3	0	principal	3
	educator(s)	1	0		1
	infirmier	1,5	0		1,5
	muncit. calificat bucăt.	1	0	I	1
<b>d</b>	<b>Centrul social cu destinație multifuncțională</b>	<b>2</b>	<b>0</b>		<b>2</b>
	educator(s)	2	0		2
<b>e</b>	<b>Centrul pt. dezvolt. deprinderilor de viață independentă- ateliere vocaționale; locuințe de tranzit</b>	<b>5</b>	<b>0</b>		<b>5</b>
	instructor ergoterapie	2	0		2
	educator(m)	1	0	principal	1
	educator(s)	1	0	principal	1
	infirmier	1	0		1
<b>f</b>	<b>Centrul maternal</b>	<b>1,5</b>	<b>0</b>		<b>1,5</b>
	educator(S)	1	0	principal	1
	medic	0,5	0		0,5
<b>5</b>	<b>Centrul Social Multifuncțional Șimleu Silvaniei</b>	<b>61</b>	<b>2</b>		<b>59</b>
<b>a</b>	<b>Centrul de plasament pt. copii cu dizabilități</b>	<b>38,5</b>	<b>2</b>		<b>36,5</b>
	șef centru	1	1		0
	coordonator spec	1	1		0
	asistent social	1	0	principal	1
	logoped	1	0		1
	consilier	1	0	I	1
	referent de specialit.	1	0	II	1
	medic	0,5	0		0,5
	educator(m)	3	0	principal	3
	educator(m)	1	0		1
	educator(S)	4	0	principal	4
	educator(S)	3	0		3
	asist. medical	3	0	principal	3
	administrator	1	0	I	1
	casier magazinier	1	0		1
	muncit. calificat lenjer	1	0	I	1
	muncit. calificat bucăt.	1	0	I	1
	muncit. calificat bucăt.	1	0	II	1
	muncit. calificat bucăt.	2	0	III	2
	muncit. calific. întrețin.	1	0	II	1
	șofer	1	0	I	1
	spălătoreasă	1	0		1
	infirmier	8	0		8
<b>b</b>	<b>Centrul de consiliere și sprijin pentru părinți</b>	<b>1</b>	<b>0</b>		<b>1</b>
	psiholog	1	0	practicant	1

<b>c</b>	<b>Centrul de recuperare</b>	<b>3</b>	<b>0</b>		<b>3</b>
	asist. medical	1	0	principal	1
	kinetoterapeut	1	0	principal	1
	instructor ergoterapie	1	0		1
<b>d</b>	<b>Centrul de zi</b>	<b>4</b>	<b>0</b>		<b>4</b>
	psihopedagog	1	0		1
	asistent social	1	0	practicant	1
	educator(s)	2	0	principal	2
<b>e</b>	<b>Centrul de primire în regim de urgență</b>	<b>4</b>	<b>0</b>		<b>4</b>
	asist. medical	1	0	principal	1
	educator(m)	1	0	principal	1
	psihopedagog	1	0		1
	infirmier	1	0		1
<b>f</b>	<b>Centrul ptr. dezv. deprinderilor de viață independentă-ateliere vocaționale</b>	<b>5</b>	<b>0</b>		<b>5</b>
	instructor ergoterapie	3	0		3
	muncit. calificat	2	0	I	2
<b>g</b>	<b>Centrul de asistență și sprijin pt. readaptarea copilului cu probleme psihosociale</b>	<b>1</b>	<b>0</b>		<b>1</b>
	psiholog	1	0	practicant	1
<b>h</b>	<b>Case de tip familial</b>	<b>4,5</b>	<b>0</b>		<b>4,5</b>
	educator(s)	2	0		2
	educator(s)	1		principal	1
	educator(M)	1	0	principal	1
	muncit. calificat bucăt.	0,5	0	II	0,5
<b>6</b>	<b>Complexul de Servicii Sociale Crasna</b>	<b>86</b>	<b>2</b>		<b>84</b>
<b>a</b>	<b>Centrul de îngrijire și asistență nr.1</b>	<b>48</b>	<b>1</b>		<b>47</b>
1	sef centru	1	1	I	0
2	asistent social	1	0	specialist	1
3	logoped	1	0		1
4	psiholog	1	0	practicant	1
5	referent de specialitate	1	0	II	1
6	referent de spec(administrator, casier	2	0	II	2
7	kinetoterapeut	1	0		1
8	educator(s)	1	0		1
9	medic	1	0		1
10	asist. medical	2	0	principal	2
11	asist. medical	2	0		2
12	instructor ergoterapie	1	0		1
13	șofer	1	0	I	1
14	infirmier	25	0		25
15	muncit. calif. spălăt. lenjerie	1	0	II	1
16	muncit. calif. intretin mec.	1	0	II	1
17	muncit. calif. fochist	1	0	III	1
18	muncit. calificat bucăt.	1	0	IV	1
19	muncit. calificat bucăt.	3	0	II	3
<b>b.</b>	<b>Centrul de îngrijire și asistență nr.2</b>	<b>38</b>	<b>1</b>		<b>37</b>
1	coordonator spec	1	1		0
2	asistent social	1	0	practicant	1
3	psiholog	1	0	practicant	1
4	referent	1	0	IA	1
5	educator(s)	1	0		1
6	asist. medical	2	0	principal	2
7	asist. medical	1	0		1
8	instructor ergoterapie	2	0		2
9	infirmier	20	0		20

10	muncit. calif. spălăt. lenjerie	1	0	II	1
11	muncit. calif. întrețin electric.	1	0	III	1
12	muncit. calif. fochist	3	0	III	3
13	muncit. calificat bucăt.	3	0	III	3
7	<b>Complexul de Servicii Sociale Bădăcin</b>	<b>92</b>	<b>2</b>		<b>90</b>
<b>a</b>	<b>CRRN</b>	<b>34</b>	<b>1</b>		<b>33</b>
	șef centru	1	1		0
	referent	1	0	IA	1
	referent de specialitate	1	0	III	1
	asist medical	3	0	principal	3
	asistent social	1	0	practicant	1
	psiholog	1	0		1
	instructor ergoterapie	4	0		4
	instructor educație	2	0		2
	infirmier	8	0		8
	administrator	1	0	I	1
	șofer	1	0	II	1
	muncit. calificat bucăt.	3	0	IV	3
	muncit. calificat fochist	2	0	IV	2
	muncit. calif. tract, tâmpl.	2	0	III	2
	muncit. calif. gosp. anexă	1	0	IV	1
	muncit calificat mec	1	0	II	1
	muncit calificat mec	1	0	IV	1
<b>b</b>	<b>CIABadacin</b>	<b>20</b>	<b>0</b>		<b>20</b>
	medic	1	0	primar	1
	kinetoterapeut	1	0		1
	asistent social	1	0		1
	asist. medical	2	0	principal	2
	infirmier	14	0		14
	muncit. calificat bucatar	1	0	IV	1
<b>c</b>	<b>Locuințe Protejate</b>	<b>4</b>	<b>0</b>		<b>4</b>
	instructor ergoterapie	4	0		4
<b>d</b>	<b>CIA Nusfalau</b>	<b>34</b>	<b>1</b>		<b>33</b>
	coordonator spec	1	1		0
	asistent social	1	0	practicant	1
	psiholog	1	0	practicant	1
	kinetoterapeut	1	0		1
	asist. medical	5	0	principal	5
	instructor ergoterapie(educator S)	1	0		1
	instructor ergoterapie	1	0		1
	pedagog de recuperare	1	0		1
	spălătoreasă	1	0		1
	șofer	1	0	I	1
	muncit. calificat bucăt.	4	0	IV	4
	infirmier	16	0		16
8	<b>Centrul medico- social Ileanda</b>	<b>25</b>	<b>2</b>		<b>23</b>
	director	1	1		0
	inspector de specialit.	2	0	I	2
	asistent social	1	0	practicant	1
	medic	1	0	primar	1
	asist. medical șef	1	1		0
	asist. medical	6	0	principal	6
	asist. medical	2	0		2
	infirmier	10	0		10
	administrator	0,5	0	I	0,5
	muncit. calificat întreținere	0,5	0	IV	0,5
9	<b>Centrul de recuperare și reabilitare neuropsihiatrică Jibou</b>	<b>70</b>	<b>2</b>		<b>68</b>
	șef centru	1	1		0
	coordonator spec	1	1		0

	<i>inspector de specialit.</i>	1	0	I	1
	<i>referent</i>	2	0	IA	2
	<i>asistent social</i>	2	0	<i>practicant</i>	2
	<i>psiholog</i>	1	0	<i>practicant</i>	1
	<i>educator(s)</i>	1	0		1
	<i>kinetoterapeut</i>	1	0		1
	<i>medic</i>	1	0	<i>specialist</i>	1
	<i>asist. medical(PL)</i>	8	0	<i>principal</i>	8
	<i>asist. medical(PL)</i>	1	0		1
	<i>asist. medical(s)</i>	1	0		1
	<i>instructor ergoterapie</i>	5	0		5
	<i>infirmier</i>	28	0		28
	<i>administrator</i>	1	0	I	1
	<i>casier magazinier</i>	1	0	I	1
	<i>șofer</i>	1	0	I	1
	<i>muncit. calificat bucăt.</i>	4	0	III	4
	<i>muncit. calificat bucăt.</i>	1	0	II	1
	<i>muncit. calificat tâmplărie</i>	1	0	I	1
	<i>muncit. calif. lenjer. spălăt.</i>	1	0	IV	1
	<i>muncit. calif. lenjer. spălăt.</i>	2	0	III	2
	<i>muncit. calificat întreținere</i>	1	0	I	1
	<i>paznic</i>	3	0		3
10	<b>Centrul de îngrijire și asistență ptr. persoane adulte cu handicap Boghis</b>	<b>32</b>	<b>1</b>		<b>31</b>
	<i>șef centru</i>	1	1		0
	<i>referent</i>	1	0	IA	1
	<i>referent de specialit.</i>	1	0	II	1
	<i>medic</i>	1	0		1
	<i>asist. medical</i>	1	0		1
	<i>asist. medical</i>	3	0	<i>principal</i>	3
	<i>asistent social</i>	1	0	<i>principal</i>	1
	<i>psiholog</i>	1	0	<i>debutant</i>	1
	<i>administrator</i>	1	0	I	1
	<i>instructor ergoterapie</i>	1	0		1
	<i>infirmier</i>	9	0		9
	<i>șofer</i>	1	0	I	1
	<i>muncit. calificat bucăt.</i>	1	0	III	1
	<i>muncit. calificat bucăt.</i>	2	0	II	2
	<i>muncit. calificat întreținere</i>	1	0	I	1
	<i>îngrijitor</i>	1	0		1
	<i>muncit. calificat fochist</i>	2	0	III	2
	<i>muncit. calificat fochist</i>	1	0	I	1
	<i>muncit. calificat lenjerie</i>	1	0	II	1
	<i>spălătoreasă</i>	1	0		1
	<b>Total unități subordonate</b>	<b>580</b>	<b>19</b>		<b>561</b>

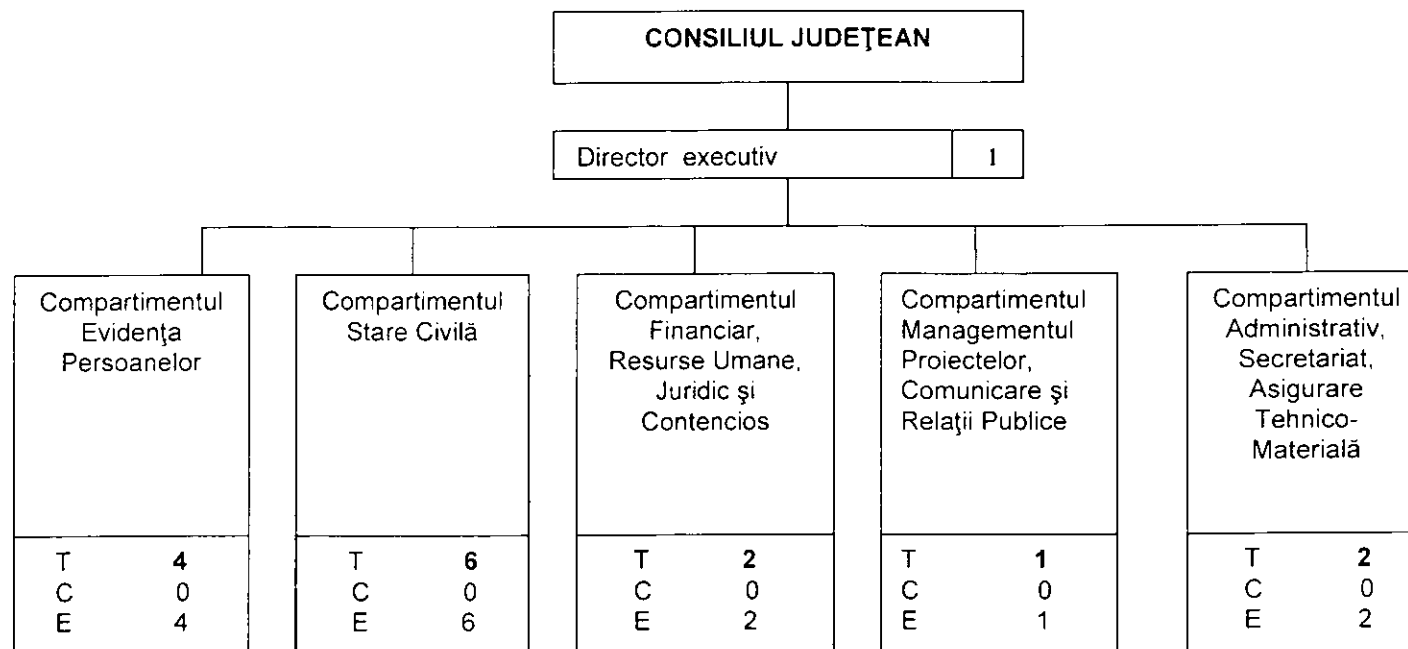
**Total general**

**822**

**30**

**792**

**ORGANIGRAMA**  
**DIRECȚIA JUDEȚEANĂ DE EVIDENȚĂ A PERSOANELOR SĂLAJ**



Nr. crt	Categoriile de personal	Total	din care:	
			de conducere	de execuție
1	Funcții publice	15	1	14
2	Personal contractual	1	0	1
	<b>Total</b>	<b>16</b>	<b>1</b>	<b>15</b>

**NOTĂ:** T – total; C – conducere; E - execuție

**STAT DE FUNCȚII**  
**Direcția Județeană de Evidență a Persoanelor Sălaj**

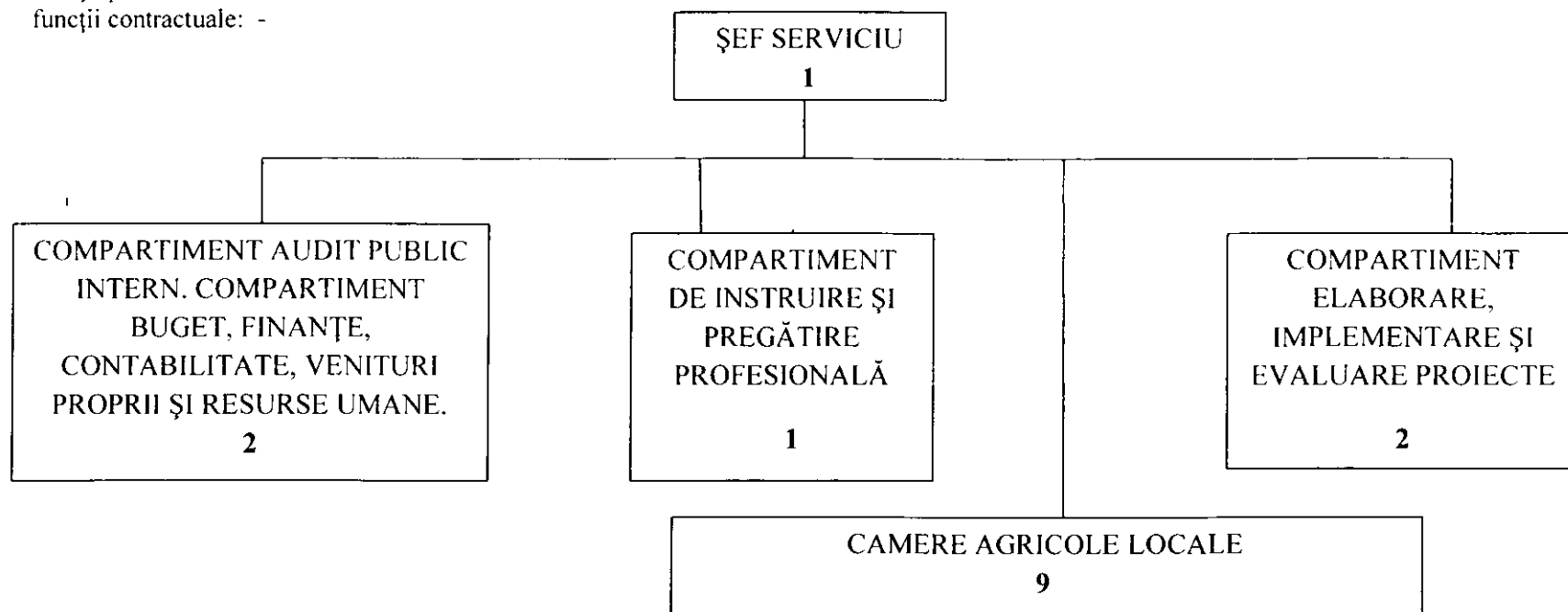
Nr. crt.	Funcția		Nivelul studiilor	Gradul profesional	Numărul de posturi
	Conducere	Execuție			
0	1	2	3	4	5
	<b>NUMĂRUL TOTAL DE FUNCȚII ( A+B)</b>				
	Funcții publice				15
	Personal contractual				1
<b>A.</b>	<b>TOTAL FUNCȚII PUBLICE ( 1+2)</b>				
	Funcții publice de conducere				1
	Funcții publice de execuție				14
<b>I.</b>	<b>FUNCȚII PUBLICE GENERALE (a+b)</b>				
<i>a)</i>	<i>FUNCȚII PUBLICE DE CONDUCERE</i>				
1	Director executiv		S	II	1
<i>b)</i>	<i>FUNCȚII PUBLICE DE EXECUȚIE</i>				
			S	superior	5
		Consilier	S	principal	1
1			S	asistent	1
			S	debutant	1
2			Consilier juridic	S	superior
		S		debutant	2
3		Referent de specialitate	SSD	superior	1
4		Referent	M	superior	2
<b>B.</b>	<b>PERSONAL CONTRACTUAL ( a+b)</b>				
<i>a)</i>	<i>FUNCȚII DE EXECUȚIE</i>				
1		Șofer II	G	-	1

## ORGANIGRAMĂ

### CAMERA AGRICOLĂ A JUDEȚULUI SĂLAJ 2014

Total posturi: 15.

- funcții publice: 15
- funcții publice de conducere: 1
- funcții contractuale: -





**CAMERA AGRICOLĂ A JUDEȚULUI  
SĂLAJ**

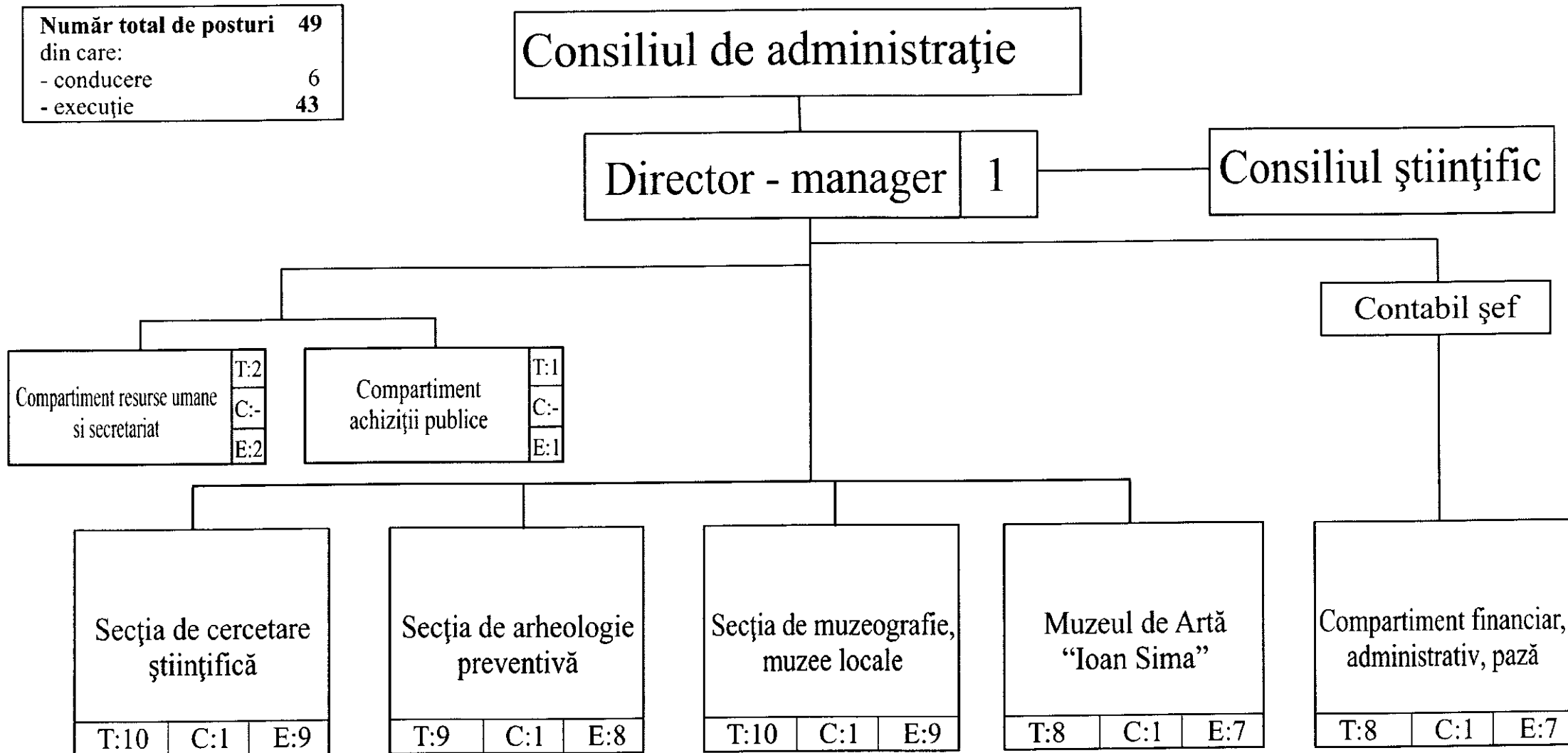
Anexa nr. 4 b

**STAT DE FUNCȚII**

Nr. crt.	FUNȚIA		Nivelul studiilor	Gradul profesional Treapta profesionala	Treapta de salarizare	Gradația	Numărul de posturi
	de conducere	de execuție					
0	1	2	3	4	5	6	7
<b>A</b>	TOTAL FUNCȚII (B + C)						15
1	Funcții publice						15
2	Personal contractual						-
<b>B</b>	FUNCTII PUBLICE TOTAL( I +II)						
I	FUNCTII PUBLICE GENERALE(a + b)						15
a	Funcții publice de conducere din care;						1
	Sef serviciu		S		1		1
b	Funcții publice de execuție						14
		Consilier	S	Superior	1	2-5	11
		Consilier	S	Principal	1	B-5	2
		Consilier					-
		Consilier					-
		Referent	M	Superior	1	2-5	1
II	FUNCTII PUBLICE SPECIFICE						
a	Funcții publice specifice de conducere						
b	Funcții publice specifice de execuție						
<b>C</b>	PERSONAL CONTRACTUAL						
a	Funcții de conducere						
b	Funcții de execuție						

**ORGANIGRAMA Muzeului Județean de Istorie și Artă Zalău  
 începând cu data de 1 ianuarie 2015**

<b>Număr total de posturi</b>	<b>49</b>
din care:	
- conducere	6
- execuție	43

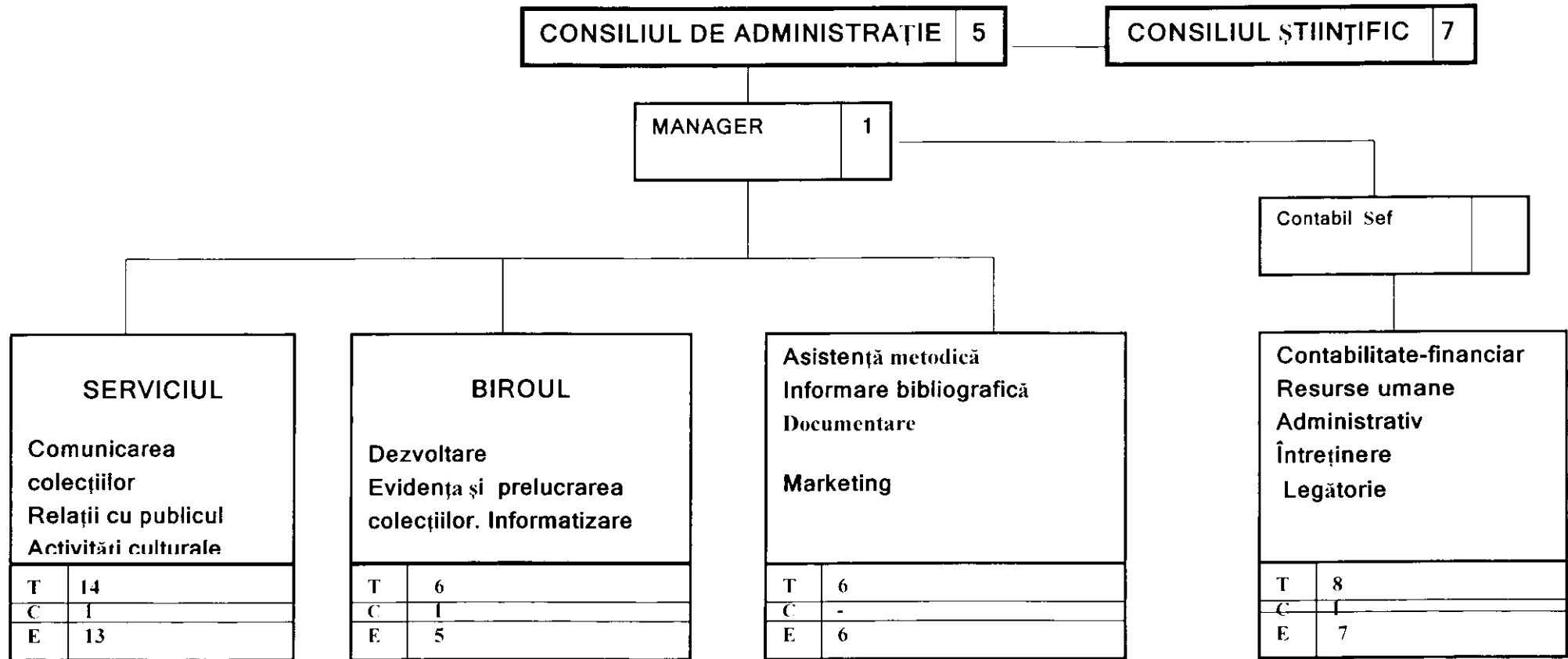


## Stat de funcții, pentru anul 2015

Nr crt	Funcția		Nivelul studiilor	Grad/ Grădii prof. Treapta prof.	Grada- ția	Numă- rul de posturi
	Conducere	Execuție				
<b>B.</b>	<b>Personal contractual</b>					<b>49</b>
<b>a)</b>	<b>Funcții de conducere</b>		<b>Total</b>			<b>6</b>
	Director - manager		S	II		1
	Contabil șef		S	II		1
	Șef secție		S	II		1
	Șef secție		S	II		1
	Șef secție		S	II		1
	Șef secție		S	II		1
<b>b)</b>	<b>Funcții de execuție</b>		<b>Total</b>			<b>43</b>
		Cercetător științific	S	I	4	1
		Cercetător științific	S	II	4	1
		Cercetător științific	S	III	5	4
		Cercetător științific	S	III	4	3
		Cercetător științific	S	III	3	1
		Cercetător științific	S		1	1
		Muzeograf	S	IA	5	1
		Muzeograf	S	IA	4	1
		Muzeograf	S	IA	3	1
		Muzeograf	S	I	2	2
		Istoric	S	I	1	1
		Pedagog muzeal	S	I	2	1
		Restaurator	S	II	2	1
		Conservator	S	IA	2	1
		Inspector de specialitate/res.umane	S	IA	5	1
		Inspector de specialitate/achi.pub.	S	IA	4	1
		Conservator	M	IA	5	1
		Conservator	M	IA	4	1
		Custode sala	M	II	5	2
		Garderobier	M,G	I	4	1
		Desenator artistic	M	IA	5	2
		Tehnoredactor	M	I	5	1
		Administrator	M	I	1	1
		Funcționar	M	I	5	1
		Fotograf	M;G	IA	5	1
		Șofer	M	I	5	1
		Muncitor calificat	M;G	I	5	1
		Gestionar	M	I	5	1
		Magaziner	M,G		5	1
		Supraveghetor muzeu	M;G		5	1
		Îngrijitor	M,G		5	1
		Paznic	M;G		5	3
		Paznic	M;G		3	1

**ORGANIGRAMA  
BIBLIOTECII JUDEȚENE  
I. S. BĂDESCU SĂLAJ - 2015**

Anexă nr. 6a



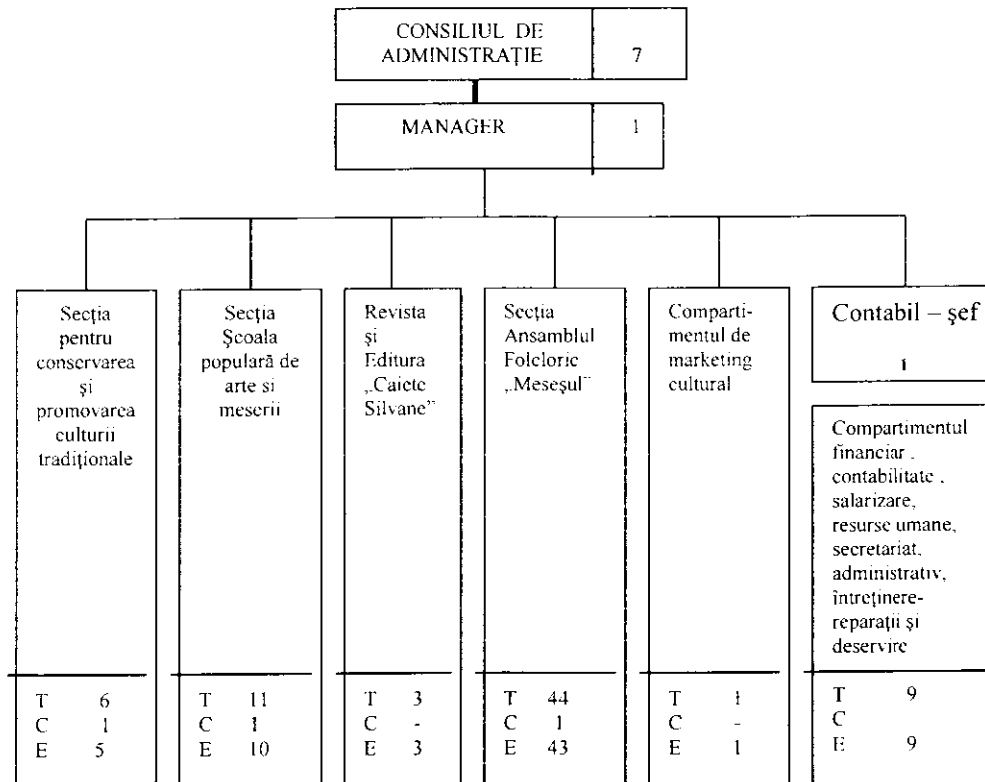
T= total posturi  
C=posturi de conducere  
E=posturi de execuție

STRUCTURA PERSONALULUI	
PERSONAL CONTRACTUAL	= 35
-conducere	= 4
-execuție	= 31
<b>TOTAL</b>	<b>= 35</b>

**STAT DE FUNCȚII**  
**BIBLIOTECA JUDEȚEANĂ SĂLAJ**  
**pe anul 2015**

Nr. crt.	Denumirea funcției		Nivelul studiilor	Gradul profesional Grad profesional Treaptă profesională	Treaptă de salarizare	Gradația	Nr. de Posturi 2011
	Execuție	Conducere					
I.	<b>Funcții publice (a +b)</b>		-				-
a).	Funcții publice de conducere	-	-				-
b).	Funcții publice de execuție	-	-				-
II.	<b>Personal contractual (a+b)</b>						<b>35</b>
a).	Personal de conducere:						<b>4</b>
	- director-manager		S	II			1
	- contabil șef		S	II			1
	- șef serviciu		S	II			1
	- șef birou		S	II			1
b).		Personal contractual de execuție	-				<b>31</b>
		- bibliotecar	S	IA		2-5	11
		- bibliotecar documentarist	S	IA		5	1
		- bibliotecar – metodist	S	I		3	1
		- bibliotecar	S	I		1-3	2
		- bibliotecar-arhivist	S	I		2	1
		- bibliotecar	S	II		4	1
		- economist	S	I		5	1
		- bibliotecar	SSD	I		1-3	2
		- bibliotecar – lector carte	PL	I		3	1
		- bibliotecar	M	IA		5	1
		- mânăuitor carte	M/G	-		5	1
		- referent	M	I		4	1
		- operator.	M	I		4	1
		- administrator	M	I		5	1
		- muncitor	M/G	I		3-5	3
		- îngrijitor	M/G	I		4-5	2

## CENTRUL DE CULTURĂ ȘI ARTĂ AL JUDEȚULUI SĂLAJ



T- Total  
C- Conducere  
E- Execuție

Categoriile de personal	Total	din care :	
		conducere	execuție
Funcționari publici	-	-	-
Personal contractual, din care :	76	5	71
- manager	1	1	-
- personal de specialitate pentru activitatea de conservare și promovarea culturii tradiționale	6	1	5
- Revista și Editura „Caiete Silvane ”	3	-	3
- personal didactic preuniversitar și universitar pentru activitatea educațională din cadrul secției populare de arte și meserii	11	1	10
- personal de specialitate din orchestra populară și formația de dansuri populare	44	1	43
- personal pentru activitatea de marketing cultural	1	-	1
- personal de specialitate pentru activitățile financiare, contabile, salarizare și resurse umane	4	1	3
- personal de specialitate juridică	1	-	1
- personal de altă specialitate pentru activitățile de secretariat-administrativ, întreținere-reparații și deservire	5	-	5

**STAT DE FUNCȚII**

Centrul de Cultură și Artă al Județului Sălaj

P.C - personal contractual

Nr.	Funcția		Categoria de personal	Nivelul studiilor	Gradul profesional Treapta profesionala	Numarul de posturi
	Conducere	Executie				
0	1	2	3	4	5	6
<b>A.</b>	<b>CONDUCEREA CENTRULUI</b>					<b>1</b>
1	Manager		P.C.	S	II	1
<b>B.</b>	<b>SECȚIA PENTRU CONSERVAREA ȘI PROMOVAREA CULTURII TRADIȚIONALE - PERSONAL DE SPECIALITATE</b>					<b>6</b>
3	Șef birou		P.C.	S	II	1
4		Referent	P.C.	S	IA-D	2
5		Referent	P.C.	M	IA-D	3
<b>C.</b>	<b>SECȚIA ȘCOALA POPULARĂ DE ARTESI MESERII</b>					<b>11</b>
6	Șef serviciu		P.C.	S	II	1
		Profesor instrument	P.C.	S		8
7		Profesor pictura	P.C.	S		1
8		Profesor vioară	P.C.	M		1
<b>D.</b>	<b>REVISTA ȘI EDITURA "CAIETE SILVANE"</b>					<b>3</b>
9		Redactor	P.C.	S	IA - D	1
10		Referent	P.C.	M	IA - D	1
11		Corector	P.C.	M	IA - D	1
<b>E.</b>	<b>SECȚIA ANSAMBLUL FOLCLORIC "MESEȘUL"</b>					<b>44</b>
12	Șef serviciu		P.C.	S	II	1
13		Dirijor	P.C.	S	IA-D	1
14		Corepetitor (coregraf)	P.C.	M	I - D	2
15		Artist Instrumentist	P.C.	S	IA-D	5
16		Instrumentist		M	I - D	8
17		Solist vocal	P.C.	M	I - D	4
18		Dansator	P.C.	M	I - D	22
19		Operator imagine/lumi sunet	P.C.	M	I - D	1
<b>F.</b>	<b>COMPARTIMENTUL DE MARKETING CULTURAL</b>					<b>1</b>
20		Referent	P.C.	S	IA - D	1
<b>G.</b>	<b>COMPARTIMENTUL FINANCIAR, CONTABILITATE, SALARIZARE, RESURSE UMANE, SECRETARIAT, ADMINISTRATIV, ÎNTREȚINERE, REPARAȚII ȘI DESERVIRE - PERSONAL DE SPECIALITATE ȘI DE ALTĂ SPECIALITATE</b>					<b>10</b>
21	Contabil șef		P.C.	S	II	1
22		Consilier juridic	P.C.	S	IA - D	1
23		Referent de specialitate	P.C.	S	I - D	4
24		Sofer	P.C.			1
25		Muncitor calificat	P.C.		II - VI	1
26		Ingrijitor	P.C.		I - VI	2
<b>TOTAL ( A + B + C + D + E + F + G)</b>						<b>76</b>