

HOTĂRÂREA nr. 163
din 18 decembrie 2015

pentru modificarea Anexelor nr. 1a și 1b la Hotărârea Consiliului Județean Sălaj nr. 12 din 27 februarie 2015 privind aprobarea numărului de posturi, organigramei și statului de funcții ale aparatului de specialitate al Consiliului Județean Sălaj și ale instituțiilor publice din subordinea Consiliului Județean Sălaj

Consiliul Județean Sălaj, întrunit în ședință ordinară;

Având în vedere:

- expunerea de motive nr. 17.902 din 14.12.2015 a președintelui Consiliului Județean Sălaj;
- raportul de specialitate nr. 17.903 din 14.12.2015 al Direcției juridice și administrație locală;
- art. 91 alin. (2) lit. c) din Legea administrației publice locale nr. 215/2001, republicată, cu modificările și completările ulterioare.

În temeiul art. 97 alin. (1) din Legea administrației publice locale nr. 215/2001, republicată, cu modificările și completările ulterioare,

HOTĂRĂȘTE:

Art. I. (1) Se modifică Anexele nr. 1a și 1b la Hotărârea Consiliului Județean Sălaj nr. 12 din 27 februarie 2015 privind aprobarea numărului de posturi, organigramei și statului de funcții ale aparatului de specialitate al Consiliului Județean Sălaj și ale instituțiilor publice din subordinea Consiliului Județean Sălaj, cu modificările și completările ulterioare, conform anexelor nr. 1 și 2, care fac parte integrantă din prezenta hotărâre.

(2) Celelalte prevederi ale Hotărârii Consiliului Județean nr. 12 din 27 februarie 2015, cu modificările și completările ulterioare, rămân neschimbate.

Art. II. Cu ducerea la îndeplinire a prezentei hotărâri se încredințează:

- Președintele Consiliului Județean Sălaj;
- Direcția juridică și administrație locală.

Art. III. Prezenta hotărâre se comunică la:

- Președintele Consiliului Județean Sălaj;
- Direcția juridică și administrație locală.

PREȘEDINTE

Tiberiu Marc



Contrasemnează:

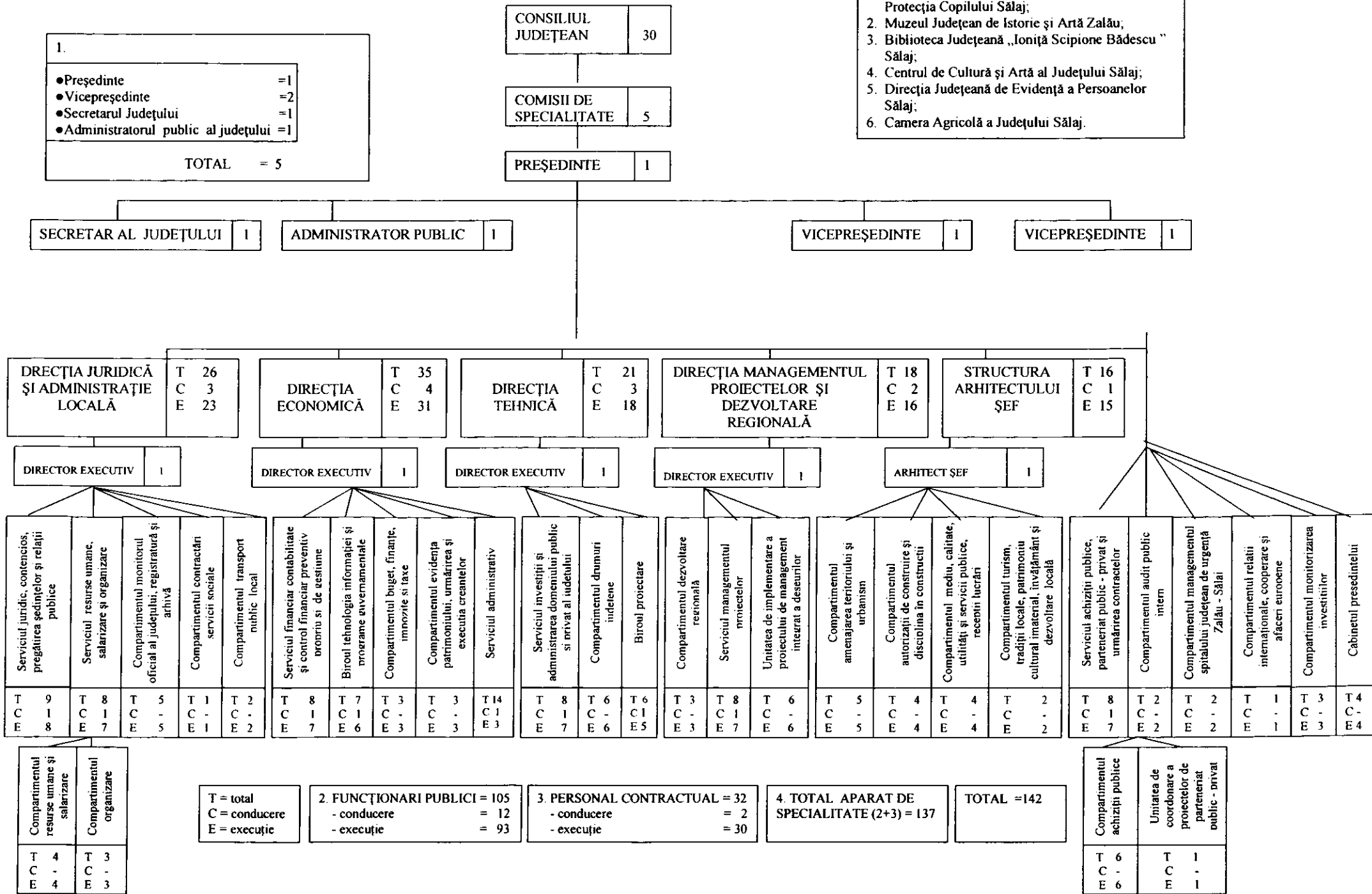
SECRETARUL JUDEȚULUI,

Cosmin-Radu Vlaicu

**ORGANIGRAMA
CONSILIULUI JUDEȚEAN ȘI A APARATULUI DE SPECIALITATE**

- AGENȚII ECONOMICE, SERVICII ȘI INSTITUȚII PUBLICE SUBORDONATE**
1. Direcția Generală de Asistență Socială și Protecția Copilului Sălaj;
 2. Muzeul Județean de Istorie și Artă Zalău;
 3. Biblioteca Județeană „Ioniță Scipione Bădescu” Sălaj;
 4. Centrul de Cultură și Artă al Județului Sălaj;
 5. Direcția Județeană de Evidență a Persoanelor Sălaj;
 6. Camera Agricolă a Județului Sălaj.

Anexa nr. 1



STAT DE FUNCȚII

Nr. crt.	Funcția		Nivelul studiilor	Gradul/Gradul profesional/ treapta profesională	Numărul de posturi
	Conducere	Execuție			
0	1	2	3	4	5
A.	FUNCȚII DE DEMNITATE PUBLICĂ - TOTAL				3
1.	Președinte		S		1
2.	Vicepreședinte		S		2
B.	SECRETARUL JUDEȚULUI				1
	Secretarul județului		S		1
C.	ADMINISTRATOR PUBLIC AL JUDEȚULUI				1
	Administrator public al județului		S		1
D.	APARATUL DE SPECIALITATE AL CONSILIULUI JUDEȚEAN				137
1.	Funcții publice				105
2.	Personal contractual				34
I.	TOTAL FUNCȚII PUBLICE (II+III)				105
1.	Funcții publice de conducere				12
2.	Funcții publice de execuție				93
II.	FUNCȚII PUBLICE GENERALE (a+b)				104
<i>a)</i>	<i>FUNCȚII PUBLICE DE CONDUCERE</i>				11
1.	Director executiv		S	II	4
2.	Șef serviciu		S	II	6
3.	Șef birou		S	II	1
<i>b)</i>	<i>FUNCȚII PUBLICE DE EXECUȚIE</i>				93
1.		Auditor	S	Superior	2
		Consilier juridic	S	Superior	2
			S	Principal	1
			S	Asistent	4
			S	Debutant	4
2.		Consilier, inspector,	S	Superior	51
			S	Principal	14

			S	Asistent	5
			S	Debutant	5
3.		Referent de specialitate	SSD	Superior	1
4.		Referent	M	Superior	3
			M	Principal	1
III.	FUNCȚII PUBLICE SPECIFICE (a+b)				1
a)	<i>FUNCȚII PUBLICE SPECIFICE DE CONDUCERE - TOTAL</i>				1
	Arhitect șef		S	II	1
b)	<i>FUNCȚII PUBLICE SPECIFICE DE EXECUȚIE - TOTAL</i>				
IV.	PERSONAL CONTRACTUAL (a+b+c)				32
a)	<i>FUNCȚII DE CONDUCERE</i>				2
1.	Șef serviciu		S	II	1
2.	Șef birou		S	II	1
b)	<i>FUNCȚII DE EXECUȚIE</i>				20
1.	Director de cabinet		S		1
2.		Consilier	S		2
3.		Expert	S		1
4.		Consilier juridic	S	D	1
5.		Inspector de specialitate	S	IA	2
			S	I	6
			S	D	1
5.		Subinginer	SSD	I A - D	2
6.		Referent	M	I A - D	4
c)	<i>PERSONAL DIN ACTIVITATEA ADMINISTRATIV, GOSPODĂRIRE, ÎNTREȚINERE ȘI DESERVIRE</i>				10
1.		Îngrijitor	G/M		3
2.		Muncitor (instalator, electrician, pază)	G/M	I - VI	1
3.		Șofer I	G/M		6
	TOTAL (A + B + C + D)				142