

HOTĂRÂREA nr. 65
din 28 aprilie 2017
privind aprobarea organigramei și statului de funcții ale
Spitalului Județean de Urgență Zalău

Consiliul Județean Sălaj, întrunit în ședință ordinară;
Având în vedere:

- expunerea de motive nr. 4383 din 21.04.2017 a președintelui Consiliului județean;
- raportul de specialitate nr.4384 din 21.04.2017 al Compartimentului managementul Spitalului Județean de Urgență Zalău;
- Legea nr. 95/2006 privind reforma în domeniul sănătății, republicată, cu modificările și completările ulterioare;
- prevederile Ordinului nr.1224/2010 privind aprobarea normativelor de personal pentru asistența medicală spitalicească, precum și pentru modificarea Ordinului nr. 1.778/2006 privind aprobarea normativelor de personal;
- Ordinul 1470/2011 pentru aprobarea criteriilor privind angajarea și promovarea în funcții, grade și trepte profesionale a personalului contractual din unitățile sanitare publice din sectorul sanitar;
- prevederile art. 91 alin. (1) lit. f) din Legea nr. 215/2001 privind administrația publică locală, republicată, cu modificările și completările ulterioare.

În temeiul art. 97 alin. (1) din Legea nr. 215/2001 privind administrația publică locală, republicată, cu modificările și completările ulterioare;

H O T Ă R Ă Ș T E:

Art. 1. Se aprobă organigrama și statul de funcții ale Spitalului Județean de Urgență Zalău, conform anexelor nr. 1 și 2, care fac parte integrantă din prezenta hotărâre.

Art. 2. Cu data prezentei își încetează aplicabilitatea Hotărârea Consiliului Județean Sălaj nr. 21/2016 privind aprobarea organigramei și statului de funcții ale Spitalului Județean de Urgență Zalău, cu modificările ulterioare.

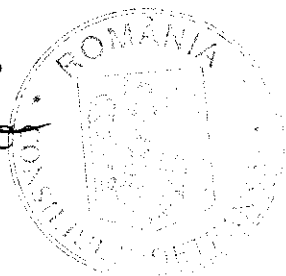
Art. 3. Cu ducerea la îndeplinire a prezentei hotărâri se încredințează managerul Spitalului Județean de Urgență Zalău.

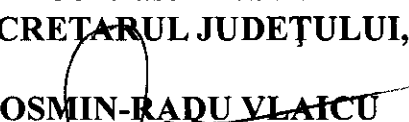
Art. 4. Prezenta hotărâre se comunică la:

- Direcția juridică și administrație locală;
- Spitalul Județean de Urgență Zalău.

PREȘEDINTE,

TIBERIU MARC

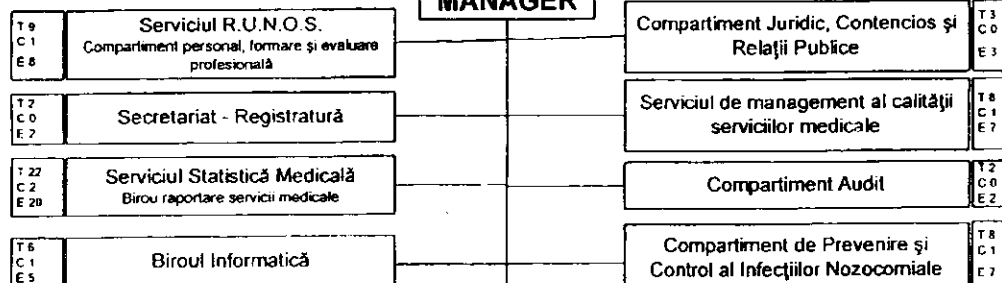


Contrasemnează:
SECRETARUL JUDEȚULUI,

COSMIN-RADU VLAICU

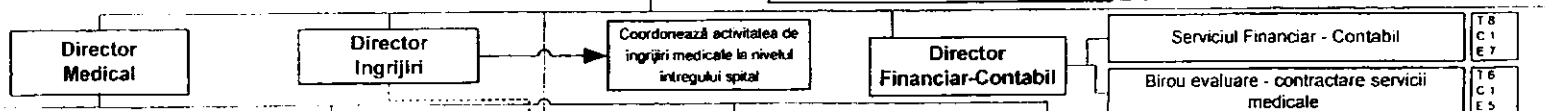
ORGANIGRAMA SPITALULUI JUDEȚEAN DE URGENȚĂ ZALĂU

CONSILIUL DE ADMINISTRAȚIE

MANAGER



Anexa nr. 1 la Hotărârea Consiliului Județean Sălaj nr. 65 din 28 aprilie 2017 privind aprobarea organigramei și a statului de funcții al Spitalului Județean de Urgență Zalău



Nr. paturi	Secții și compartimente profil medical	POSTURI
70	Medicina Internă din care Comp. hematologie Comp. Endocrinologie Comp. Gastroenterologie Comp. Neor	T 45 C 2 E 43
45	Cardiologie din care Comp. Cardiologie TI	T 42 C 2 E 40
25	Neonatalogie din care Comp. Prematur Comp. TI	T 37 C 2 E 35
40	Pediatrie	T 30 C 2 E 28
55	Neurologie	T 40 C 2 E 38
85	Pneumologie din care Comp. TBC	T 40 C 2 E 38
70	Boli Infecțioase din care Comp. HIV/SIDA Boli Infecțioase copii	T 38 C 2 E 36
50	Psihiatrie	T 27 C 2 E 25
25	Oncologie	T 18 C 2 E 16
25	Dermatovenerologie	T 19 C 2 E 17
15	Reumatologie	T 13 C 0 E 13
20	RMFB	T 14 C 0 E 14
5	Nefrologie	T 12 C 0 E 12
2 ap	Stația de Hemodializă	T 4 C 0 E 4

Nr. paturi	Secții și compartimente profil chirurgical	POSTURI
75	Chirurgie Generală din care Comp. neurochirurgie Comp. Chirurgie Vasculară Comp. Chirurgie Plastică Comp. Anz	T 61 C 2 E 59
40	Ortopedie-Traumatologie	T 29 C 2 E 27
45	Obstetrică-Ginecologie	T 50 C 2 E 54
10	Oftalmologie	T 16 C 0 E 16
10	Chirurgie Ortopedie Infantilă	T 12 C 0 E 12
10	Urologie	T 13 C 0 E 13
18	Anestezie și terapie intensivă	T 52 C 2 E 50
	Unitate tranziție sânguină	T 8 C 0 E 6
15	Otorinolaringologie	T 18 C 0 E 16
Centrul Județean de Diabet		
30	Comp. Spitalizare de zi - paturi repartizate pe secții	

Stație de Sterilizare	T 22 C 1 E 21	Compartiment Brancardieri	T 23 C 1 E 22
Birou Internat - Garderoaba	T 18 C 0 E 16	Frizer	T 4 C 0 E 4
Compartiment Lenjerie - Spălătorie	T 20 C 0 E 20	Bloc alimentar Bucătăria Dietetică	T 36 C 2 E 34

Laboratoare și alte compartimente din structura spitalului	POSTURI
Laborator Analize Medicale Compartiment BK	T 48 C 2 E 46
Laborator Radiologie și Imagistică Medicală Computer Tomograf	T 38 C 2 E 36
Laborator Recuperare Medicină Fizică și Balneologie	T 14 C 1 E 13
Laborator Explorări Funcționale	T 3 C 0 E 3
Bloc Operator	T 28 C 1 E 27
UPU - SMURD Cabinet Medicină Dentară de Urgență	T 120 C 2 E 118
Serviciul Anatomie Patologică	T 11 C 1 E 10
Serviciul Județean de Medicină Legală	T 13 C 1 E 12
Farmacia cu circuit închis	T 17 C 1 E 16

Ambulatoriul Integrat cu Cabinete de Specialitate	
Neurochirurgie	Psihiatrie Pediatrică
Medicină Internă	Pneumologie
Cardiologie	Reumatologie
ORL	Nefrologie
Oftalmologie	Chirurgie Plastică
Chirurgie Generală	Chirurgie Ortopedie Infantilă
Obstetrică-Ginecologie	Dermatovenerologie
Neurologie	Psihiatrie
Ortopedie-Traumatologie	RMFB
Endocrinologie	Pediatrie
Urologie	Gastroenterologie
Alergologie	Hematologie
Neurologie pediatrică	T - 32 C - 0 E - 32

Serviciul Aprovizionare Brou achiziții publice 6	T 18 C 2 E 17
Brou Tehnic - Investiții - Logistică și aparatură medicală	T 6 C 1 E 5
Serviciul Administrativ Brou tehnic-administrativ 6	T 18 C 2 E 16
Atelierul de Intreținere și Reparații	T 53 C 5 E 48
Medici / farmaciști rezidenți și medici colaboratori	T 57 C 0 E 57

Alte servicii ambulatorii	
Cab. Oncologie	Cab. Medicina Muncii
Cab. DZNBM	Cab. Medicina Sportivă
Cab. Boli Infecțioase	Dispensar TBC
Cab. Planificare Familială	Centrul de Sănătate Mintală - Adult
Centrul de Sănătate Mintală - Copii	T - 39 C - 0 E - 39

LEGENDA	
T - TOTAL POSTURI	= 1354
C - POSTURI DE CONDUCERE	= 65
E - POSTURI DE EXECUȚIE	= 1289

STAT DE FUNCȚII
CENTRALIZATOR

Nr.crt.	Funcția	Nivelul studiilor	Funcții de conducere			Gradația corespunzătoare tranșelor de vechime	Număr de posturi
			gradul I	gradul II	clase de salarizare suplimentare		
	TOTAL POSTURI						1354
	Total funcții de conducere (A)		9	29	31		65
	Total funcții de execuție (B+C+D)						1289
A	Funcții de conducere		9	29	32		65
	Comitet director						4
1	Manager	S		1		1 - 5	1
2	Director medical	S		1		1 - 5	1
3	Director financiar contabil	S		1		1 - 5	1
4	Director de îngrijiri	S		1		1 - 5	1
	Personal medical						44
5	Șef secție / laborator / serviciu / farmacie	S	8	13	2	1 - 5	23
6	Asistent șef	S - PL			20	1 - 5	21
	Personal TESA						8
7	Șef serviciu resurse umane, aprovizionare, și administrativ	S		3		1 - 5	3
8	Șef serviciu financiar-contabil	M		1		1 - 5	1
9	Șef birou informatică, birou tehnic-investiții-logistică și ap.med., birou tehnic-administrativ și birou achiziții	S-SSD		4		1 - 5	4
	Alte funcții de conducere					1 - 5	9
10	Șef atelier	S		1		1 - 5	1
11	Șef birou evaluare-contractare servicii medicale și birou raportare servicii medicale	S	1	1		1 - 5	2
12	Șef formație	M		4		1 - 5	4
13	Șef echipă	M		2		1 - 5	2
B	Funcții de execuție personal medico-sanitar						1150
1	medic primar	S				2 - 5	83
2	medic specialist	S				1 - 5	54
3	medic rezident	S				B - 5	27
4	medic colaborator	S				B - 5	29
5	farmacist primar	S				2 - 5	2
6	farmacist specialist						2
7	farmacist rezident	S				2 - 5	1
8	alt personal cu studii superioare - grad principal (biologi, chimisti, biochimisti, fizicieni, sociologi, kinetoterapeuți, fiziokinetoterapeuți, psihologi, as.sociali)	S				2 - 5	23
9	alt personal cu studii superioare - grad specialist (biologi, chimisti, biochimisti, fizicieni, fiziokinetoterapeuți, psihologi)	S				1 - 5	9
10	alt personal cu studii superioare (biologi, chimisti, biochimisti, fizicieni, sociologi, kinetoterapeuți, fiziokinetoterapeuți, psihologi, as.sociali)	S				B - 5	11

Nr.crt.	Funcția	Nivelul studiilor	Funcții de conducere			Gradația corespunzătoare tranșelor de vechime	Număr de posturi
			gradul I	gradul II	clase de salarizare suplimentare		
11	asistent medical/tehn radiologie principal	S				2 - 5	128
12	asistent medical /tehn.radiologie	S				B - 5	13
13	asistent medical/tehnician radiologie	SSD				B - 5	2
14	asistent medical principal	P.L.				2 - 5	305
15	asistent medical	P.L.				B - 5	78
16	soră medicală principală	M				2 - 5	2
16	registrator medical principal	M				1 - 5	28
17	registrator medical	M				B - 5	13
18	infirmieră	G				B - 5	198
19	îngrijitoare de curățenie	G				B - 5	69
20	brancardier	G				B - 5	58
21	spălătoreasă	G				B - 5	15
C Funcții de execuție TESA + UPU							34
1	Economist IA	S				2 - 5	10
2	Economist I	S				2 - 5	7
3	Economist II	S				2 - 5	1
4	Consilier juridic IA	S				2 - 5	3
5	Referent de specialitate I	S				3 - 5	4
6	Referent de specialitate II	S				2 - 5	0
7	Analist IA	S				2 - 5	1
8	Analist I	S				2 - 5	1
9	Inginer I	S				2 - 5	0
10	Inginer II	S				B - 5	0
11	Referent IA	M				B - 5	3
12	Secretar	M				B - 5	2
13	Arhivar	M				B - 5	1
14	Administrator	M				B - 5	1
15	Casier	M				B - 5	0
D Funcții de execuție ingineri/subing./economisti/referenți și muncitori							105
1	Economist IA	S				2 - 5	1
2	Economist I	S				2 - 5	1
3	Economist II	S				2 - 5	1
4	Referent de specialitate I	S				3 - 5	3
5	Referent de specialitate II	S				4 - 5	1
6	Referent de specialitate III	S				5 - 5	4
7	Inginer IA	S				5 - 5	2
8	Inginer II	S				B - 5	2
9	Referent IA	M				B - 5	1
10	Tehnician IA	M				B - 5	2
11	Magaziner	M				B - 5	4
12	Merceolog	M				B - 6	1
13	Sofer I	M				B - 5	5
14	Sofer II	M				B - 5	0
15	Bucătar I	M				B - 5	12
16	Bucătar II	M				B - 5	0
17	Bucătar III	M				B - 6	0
18	Bucătar IV	M				B - 7	2
19	Telefonist III	M				B - 5	5
20	Muncitor calificat I	M				B - 5	50
21	Muncitor calificat II	M				B - 5	0
22	Muncitor calificat III	M				B - 5	4
23	Muncitor calificat IV	M				B - 5	0
24	Muncitor necalificat II - I	G				B - 5	4