

**HOTĂRÂREA nr. 76**  
**din 29 iunie 2018**  
**privind aprobarea organigramei și statului de funcții**  
**ale Spitalului Județean de Urgență Zalău**

Consiliul Județean Sălaj, întrunit în ședință ordinară;  
Având în vedere:

- expunerea de motive nr. 8948 din 20.06.2018 a președintelui Consiliului județean;
- raportul de specialitate nr. 8950 din 20.06.2018 al Compartimentului managementul Spitalului Județean de Urgență Zalău;
- Legea nr. 95/2006 privind reforma în domeniul sănătății, republicată, cu modificările și completările ulterioare;
- prevederile Ordinului nr. 1.778/2006 privind aprobarea normativelor de personal, cu modificările și completările ulterioare;
- prevederile art. 91 alin. (1) lit. f) din Legea administrației publice locale nr. 215/2001, republicată, cu modificările și completările ulterioare.

În temeiul art. 97 alin. (1) din Legea administrației publice locale nr. 215/2001 republicată, cu modificările și completările ulterioare;

**H O T Ă R Ă Ș T E:**

**Art. 1.** Se aprobă organigrama și statul de funcții ale Spitalului Județean de Urgență Zalău, conform anexelor nr. 1 și 2, care fac parte integrantă din prezenta hotărâre.

**Art. 2.** Cu data prezentei Hotărârea Consiliului Județean Sălaj nr. 23 din 29.03.2018, cu modificările ulterioare, își încetează aplicabilitatea.

**Art. 3.** Cu ducerea la îndeplinire a prezentei hotărâri se încredințează managerul Spitalului Județean de Urgență Zalău.

**Art. 4.** Prezenta hotărâre se comunică la:

- Direcția juridică și administrație locală;
- Spitalul Județean de Urgență Zalău.

**PREȘEDINTE,**

Tiberiu Marc



**Contrasemnează:**

**SECRETARUL JUDEȚULUI,**

Cosmin Radu Vlaicu

# ORGANIGRAMA SPITALULUI JUDEȚEAN DE URGENȚĂ ZALĂU

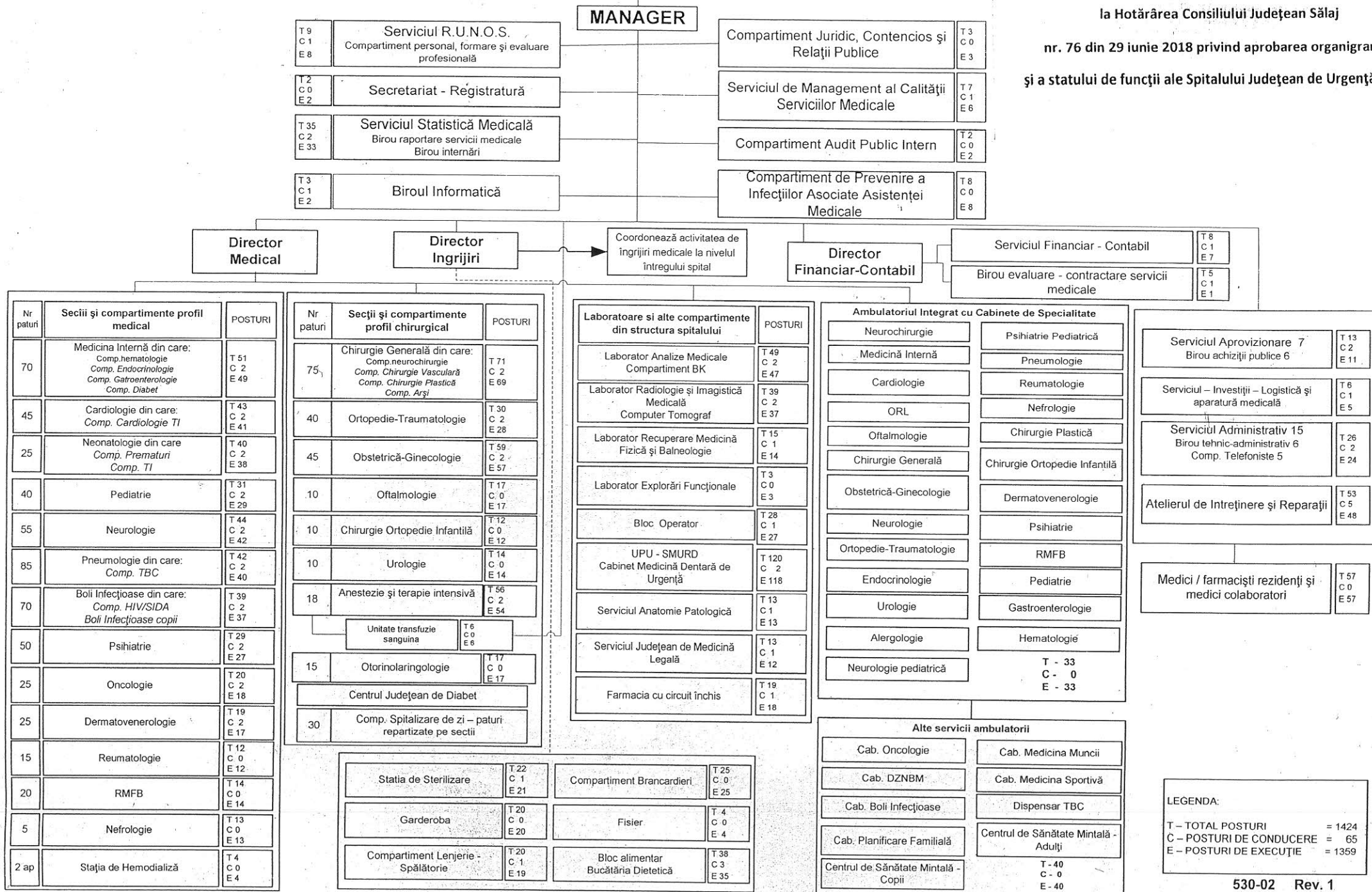
CONSILIUL DE ADMINISTRAȚIE

Anexa nr. 1

la Hotărârea Consiliului Județean Sălaj

nr. 76 din 29 iunie 2018 privind aprobarea organigramei

și a statutului de funcții ale Spitalului Județean de Urgență Zalău



privind aprobarea organigramei și a statului de funcții ale Spitalului Județean de Urgență Zalău

**STAT DE FUNCȚII**  
**CENTRALIZATOR**

Nr.crt.	Funcția	Nivelul studiilor	Funcții de conducere			Gradația corespunzătoare tranșelor de vechime	Număr de posturi
			gradul I	gradul II	clase de salarizare suplimentare		
	<b>TOTAL POSTURI</b>						<b>1424</b>
	Total funcții de conducere (A)		9	29	31		65
	Total funcții de execuție (B+C+D)						1359
<b>A</b>	<b>Funcții de conducere</b>		<b>9</b>	<b>29</b>	<b>32</b>		<b>65</b>
	<b>Comitet director</b>						<b>4</b>
1	Manager	S		1		1 - 5	1
2	Director medical	S		1		1 - 5	1
3	Director financiar contabil	S		1		1 - 5	1
4	Director de îngrijiri	S		1		1 - 5	1
	<b>Personal medical</b>						<b>43</b>
5	Șef secție / laborator / serviciu / farmacie	S	8	14		1 - 5	22
6	Asistent șef	S - PL				1 - 5	21
	<b>Personal TESA</b>						<b>8</b>
7	Șef serviciu RUNOS, serviciu aprovizionare, serviciu administrativ, serviciu financiar-contabil și serviciu tehnic-investiții-logistică și aparatură medicală	S		3		1 - 5	5
8	Șef birou informatică, , birou tehnic-administrativ și birou achiziții	S-SSD		4		1 - 5	3
	<b>Alte funcții de conducere</b>					1 - 5	<b>10</b>
9	Șef atelier	S		1		1 - 5	1
10	Șef birou evaluare-contractare servicii medicale si birou raportare servicii medicale	S	1	1		1 - 5	2
11	Șef formație	M		4		1 - 5	4
12	Șef echipă	M		2		1 - 5	3
<b>B</b>	<b>Funcții de execuție personal medico-sanitar</b>						<b>1220</b>
1	medic primar	S				2 - 5	85
2	medic specialist	S				1 - 5	62
3	medic rezident	S				B - 5	27
4	medic colaborator	S				B - 5	29
5	farmacist primar	S				2 - 5	4
6	farmacist	S				3 - 5	0
7	farmacist specialist	S				B - 5	1
8	farmacist rezident	S				2 - 5	1
9	alt personal cu studii superioare - grad principal (biologi, chimisti, biochimisti, fizicieni, sociologi, kinetoterapeuti, fiziokinetoterapeuti, psihologi, as.sociali)	S				2 - 5	24
10	alt personal cu studii superioare - grad specialist (biologi, chimisti, biochimisti, fizicieni, fiziokinetoterapeuti, psihologi)	S				1 - 5	9
11	alt personal cu studii superioare (biologi, chimisti, biochimisti, fizicieni, sociologi, kinetoterapeuti, fiziokinetoterapeuti, psihologi, as.sociali)	S				B - 5	9

Nr.crt.	Funcția	Nivelul studiilor	Funcții de conducere			Gradația corespunzătoare tranșelor de vechime	Număr de posturi
			gradul I	gradul II	clase de salarizare suplimentare		
12	asistent medical/tehn radiologie principal	S				2 - 5	131
13	asistent medical /tehn.radiologie	S				B - 5	11
14	asistent medical/tehnician radiologie	SSD				B - 5	2
15	asistent medical principal	P.L.				2 - 5	319
16	asistent medical	P.L.				B - 5	104
17	soră medicală principală	M				2 - 5	1
16	registrator medical principal	M				1 - 5	29
17	registrator medical	M				B - 5	25
18	înfirmeră	G				B - 5	198
19	îngrijitoare de curățenie	G				B - 5	74
20	brancardier	G				B - 5	60
21	spălătoreasă	G				B - 5	15
<b>C Funcții de execuție TESA + UPU</b>							<b>34</b>
1	Economist IA	S				2 - 5	13
2	Economist I	S				2 - 5	0
3	Economist II	S				2 - 5	1
4	Consilier juridic IA	S				2 - 5	3
5	Referent de specialitate I	S				3 - 5	6
6	Referent de specialitate II	S				2 - 5	0
7	Analist IA	S				2 - 5	1
8	Programator IA	S				2 - 5	1
9	Inginer I	S				2 - 5	4
10	Inginer II	S				B - 5	0
11	Referent IA	M				B - 5	1
12	Secretar	M				B - 5	2
13	Arhivar	M				B - 5	1
14	Administrator	M				B - 5	1
15	Casier	M				B - 5	0
<b>D Funcții de execuție ingineri/subing./economiști/referenți și muncitori</b>							<b>105</b>
1	Economist IA	S				2 - 5	2
2	Economist I	S				2 - 5	1
3	Economist II	S				2 - 5	0
4	Referent de specialitate I	S				3 - 5	4
5	Referent de specialitate II	S				4 - 5	3
6	Referent de specialitate III	S				5 - 5	0
7	programator	S				6 - 5	1
8	Inginer IA	S				5 - 5	2
9	Inginer II	S				B - 5	2
10	Referent IA	M				B - 5	2
11	Tehnician IA	M				B - 5	2
12	Magaziner	M				B - 5	4
13	Merceolog	M				B - 6	1
14	Sofer I	M				B - 5	5
15	Sofer II	M				B - 5	0
16	Bucătar I	M				B - 5	11
17	Bucătar II	M				B - 5	0
18	Bucătar III	M				B - 6	1
19	Bucătar IV	M				B - 7	2
20	Telefonist III	M				B - 5	5
21	Muncitor calificat I	M				B - 5	50
22	Muncitor calificat II	M				B - 5	1
23	Muncitor calificat III	M				B - 5	2
24	Muncitor calificat IV	M				B - 5	0
25	Muncitor necalificat II - I	G				B - 5	4