

**HOTĂRÂREA nr.51
din 31 mai 2019**

**privind aprobarea organigramei și statului de funcții ale Direcției Generale de
Asistență Socială și Protecția Copilului SĂLAJ**

Consiliul județean întrunit în ședință ordinară;
Având în vedere:

- expunerea de motive nr. 6942 din 22.05.2019 a președintelui Consiliului Județean Sălaj;
 - raportul de specialitate nr. 13894 din 22.05.2019 al Direcției Generale de Asistență Socială și Protecția Copilului Sălaj;
 - avizul nr. 17988/2019 al Agenției Naționale a Funcționarilor Publici;
 - avizul nr. 1 /2019 al Ministerului Muncii și Justiției Sociale;
 - Legea nr. 292/2011 Legea asistenței sociale, cu modificările și completările ulterioare;
 - H.G. 797/2017 pentru aprobarea regulamentelor-cadru de organizare și funcționare ale serviciilor publice de asistență socială și a structurii orientative de personal, cu modificările și completările ulterioare;
 - H.G. nr. 867/2015 pentru aprobarea Nomenclatorului de servicii sociale, precum și a regulamentelor - cadru de organizare și funcționare a serviciilor sociale, cu modificările și completările ulterioare;
 - Legea nr. 197/2012 privind asigurarea calității în domeniul serviciilor sociale, cu modificările și completările ulterioare;
 - prevederile art. 91 alin. (1) lit. a) și alin.(2) lit.c) din Legea administrației publice locale nr. 215/2001, republicată, cu modificările și completările ulterioare;
- În temeiul art. 97 alin. (1) din Legea administrației publice locale nr. 215/2001, republicată, cu modificările și completările ulterioare,

HOTĂRĂȘTE:

Art. 1. Se aprobă organigrama și statul de funcții ale Direcției Generale de Asistență Socială și Protecția Copilului Sălaj, conform anexei nr. 1 și nr. 2, care fac parte integrantă din prezenta hotărâre.

Art. 2. Cu data prezentei își încetează aplicabilitatea Hotărârea Consiliului Județean Sălaj nr. 22 din 29.03.2018 privind aprobarea organigramei și statului de funcții ale Direcției Generale de Asistență Socială și Protecția Copilului Sălaj.

Art. 3. Cu ducerea la îndeplinire a prezentei hotărâri se încredințează Direcția Generală de Asistență Socială și Protecția Copilului Sălaj.

Art. 4. Prezenta hotărâre se comunică cu:

- Direcția juridică și administrație locală;
- Direcția economică;
- Direcția Generală de Asistență Socială și Protecția Copilului Sălaj.

PREȘEDINTE,

Tiberiu Mărc



**Contrasemnează:
SECRETARUL JUDEȚULUI,**

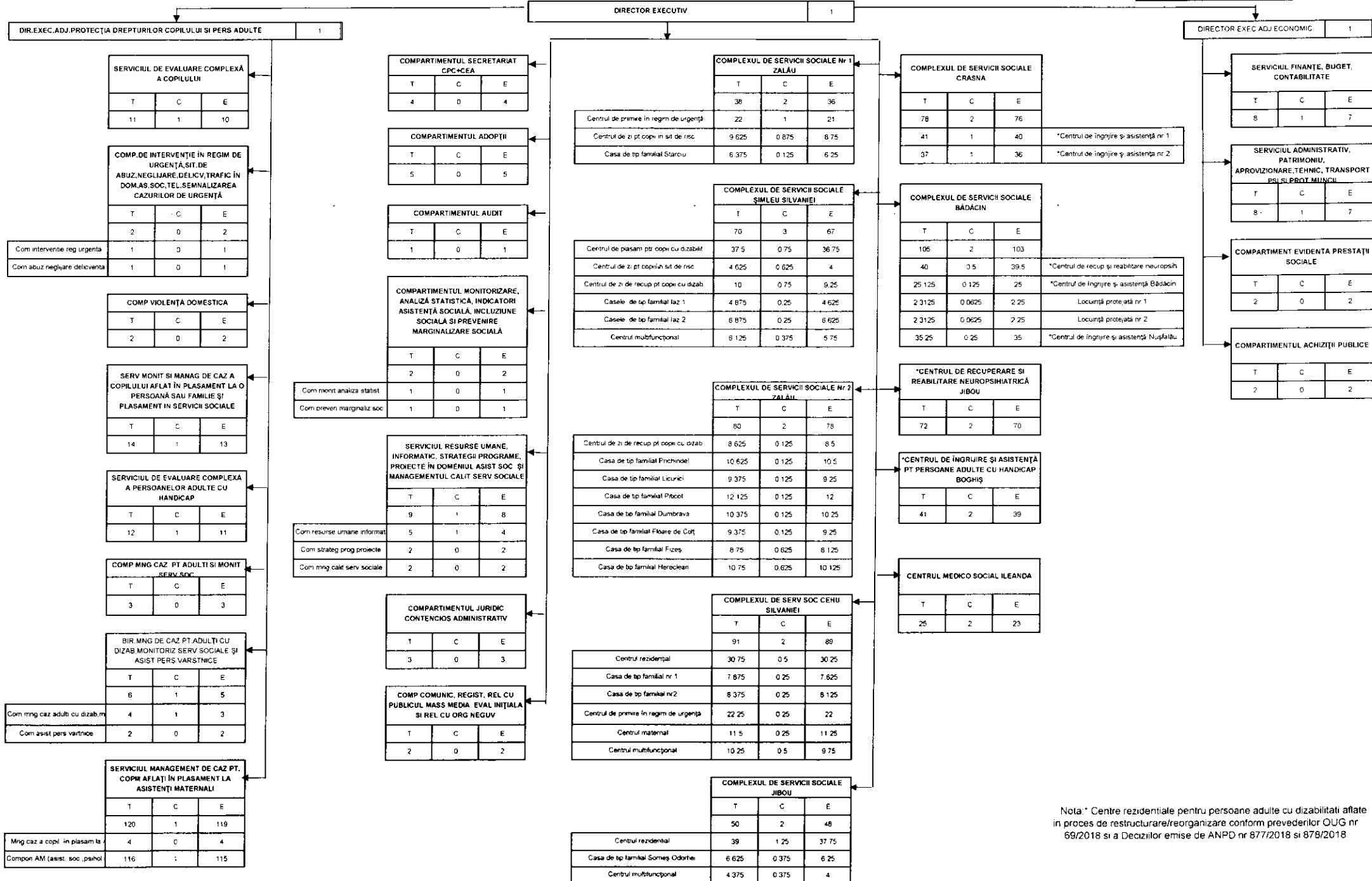
Cosmin-Radu Vlaicu

ORGANIGRAMA D.G.A.S.P.C. SALAJ

ANEXA nr 1 la Hotararea Consiliului Judetean Salaj nr 51 din 31.05.2019 privind aprobarea Organigramei si Statului de functii ale DGASPCSalaj

NOTA: T=total, C=conducere, E=executie

TOTAL PERSONAL PE CATEG DE FUNCTII	DIN CARE	
	DE COND	DE EXEC
FUNCT PUBLICE	95	85
FUNCT CONTR	774	752
TOTAL POSTURI	869	837



Nota: * Centre rezidentiale pentru persoane adulte cu dizabilitati aflate in proces de restructurare/reorganizare conform prevederilor OUG nr 69/2018 si a Deciziilor emise de ANPD nr 877/2018 si 878/2018

Stat de funcții
Direcția Generală de Asistență Socială și
Protecția Copilului Sălaj

Nr.crt.	Funcția		Nivelul studiilor	Gradul profesional	Numărul de posturi
	Conducere	Execuție			
A	TOTAL FUNCȚII PUBLICE				95
1	FUNCTII PUBLICE DE CONDUCERE				10
	director executiv		S	II	1
	director executiv adj.		S	II	2
	șef serviciu		S	II	6
	șef birou		S	II	1
2	FUNCTII PUBLICE DE EXECUȚIE				85
		auditor	S	superior	1
		consilier	S	superior	3
		consilier	S	principal	1
		consilier juridic	S	superior	2
		consilier juridic	S	asistent	1
		consilier juridic	S	debutant	1
		inspector	S	superior	37
		inspector	S	principal	10
		inspector	S	asistent	17
		inspector	S	debutant	9
		referent	M	superior	3
B	PERSONAL CONTRACTUAL				124
1	PERSONAL DE CONDUCERE				1
	șef serviciu		S	II	1
2	PERSONAL EXECUȚIE				123
		medic	S	primar	2
		medic	S	specialist	3
		kinetoterapeut	S	principal	1
		referent	M	IA	2
		referent spec	S	II	1
		șofer	M/G	I	3
		îngrijitor	M/G		1
		asistenți maternali	M/ G		110

TOTAL aparat propriu
TOTAL asistenti maternali
TOTAL

109
110
219

C	UNITĂȚILE DIN SUBORDINE	TOTAL POSTURI	COND	Nivelul studiilor	Gradul profesional I	EXECUȚIE
1	Complexul de servicii sociale nr.1 Zalau	38	2			36
	șef complex	1	1	S	II	0
	coordonator spec	1	1	S	I	0
	psiholog	1	0	S	specialist	1
	psiholog	1	0	S	practicant	1
	asistent social	2	0	S	practicant	2
	logoped	1	0	S		1
	psihopedagog	1	0	S		1
	asist. medical	2	0	PL		2
	referent de specialitate	1	0	S	I	1
	referent de specialitate	1	0	S	II	1
	referent de specialitate	1	0	S	III	1
	educator	2	0	S	principal	2
	educator	6	0	S		6
	educator	3	0	M	principal	3
	educator	2	0	M		2
	infirmier	8	0	M/G		8
	muncit calif bucăt.	3	0		I	3
	șofer	1	0	I		1
		Total norme/servicii	Total norme cond/servicii	Nivelul studiilor	Gradul profesional I	Total norme executie/servicii
a	Centrul de primire în regim de urgență	22	1			21
	șef complex	0,5	0,5	S	II	0
	coordonator spec	0,5	0,5	S	I	0
	psiholog	1	0	S	specialist	1
	asistent social	1	0	S	practicant	1
	logoped	1	0	S		1
	asist. medical	2	0	PL		2
	referent de specialitate	1	0	S	II	1
	referent de specialitate	1	0	S	III	1
	educator	4	0	S		4
	educator	1	0	M	principal	1
	infirmier	6	0	M/G		6
	muncit calif bucăt.	3	0	M/G	I	3
b	Centrul de zi ptr. copii aflați în sit de risc de separare de părinți	9.625	0.875			8.75
	șef complex	0.375	0.375	S	II	0
	coordonator spec	0,5	0,5	S	I	0
	psiholog	0.875	0	S	practicant	0.875
	asistent social	0.875	0	S	practicant	0.875
	psihopedagog	1	0	S		1
	educator	2	0	S	principal	2
	educator	2	0	M	principal	2
	referent de specialitate	1	0	S	I	1
	șofer	1	0	I		1
	Casa de tip familial Starciu	6.375	0,125			6.25
	șef complex	0.125	0.125	S	II	0
	psiholog	0.125	0	S	practicant	0.125
	asistent social	0.125	0	S	practicant	0.125
	educator	2	0	S		2
	educator	2	0	M		2
	infirmier	2	0	M/G		2
2	Complexul de servicii sociale nr.2 Zalau	80	2			78
		TOTAL POSTURI	COND	Nivelul studiilor	Gradul profesional	EXECUȚIE

	sef complex	1	1	S	II	0
	coordonator specialitate	1	1	S	I	0
	medic	1	0	S	primar	1
	asistent medical	2	0	PL	principal	2
	asistent medical	2	0	PL		2
	psiholog	3	0	S	practicant	3
	logoped	1	0	S	principal	1
	kinetoterapeut	2	0	S	principal	2
	asistent social	1	0	S	principal	1
	asistent social	1	0	S	practicant	1
	educator	5	0	S	principal	5
	educator	2	0	S		2
	educator	8	0	M	principal	8
	educator	5	0	M		5
	instructor ergoterapie	1	0	M		1
	infirmier	36	0	M/G		36
	inspector de specialitate	1	0	S	I	1
	referent contabil	1	0	M	I	1
	administrator	1	0	M	I	1
	casier magaziner	1	0	M		1
	sofer	1	0		II	1
	muncit calificat croitorie	1	0		I	1
	muncit calificat intretinere	2	0		I	2

		Total norme/servicii	Total norme cond/servicii	Nivelul studiilor	Gradul profesional I	Total norme executie/servicii
a	Centrul de zi de recuperare ptr copii cu dizabilitati	8.625	0,125			8.5
	sef complex	0,125	0,125	S	II	0
	medic	0,125	0	S	primar	0,125
	logoped	1	0	S	principal	1
	psiholog	1,5	0	S	practicant	1,5
	instructor ergoterapie	0,125	0	M		0,125
	kinetoterapeut	2	0	S	principal	2
	asistent social	0,125	0	S	principal	0,125
	asistent social	0,125	0	S	practicant	0,125
	asistent medical	0,25	0	PL	principal	0,25
	asistent medical	0,25	0	PL		0,25
	educator	1	0	S	principal	1
	infirmier	1	0	M/G		1
	inspector de specialitate	0,125	0	S	I	0,125
	referent contabil	0,125	0	M	I	0,125
	administrator	0,125	0	M	I	0,125
	casier magaziner	0,125	0	M		0,25
	sofer	0,125	0	M	II	0,125
	muncit calificat croitorie	0,125	0	M	I	0,25
	muncit calificat intretinere	0,25	0	M	I	0,25
b	Casa de tip familial Prichindel	10.625	0,125			10.5
	sef complex	0,125	0,125	S	II	0
	medic	0,125	0	S	primar	0,125
	asistent medical	0,25	0	PL	principal	0,25
	asistent medical	0,5	0	PL		0,5
	psiholog	0,25	0	S	practicant	0,25
	asistent social	0,125	0	S	principal	0,125
	asistent social	0,125	0	S	practicant	0,125
	instructor ergoterapie	0,125	0	M		0,125
	educator	1	0	S	principal	1
	educator	1	0	M	principal	1
	infirmier	6	0	M/G		6
	inspector de specialitate	0,125	0	S	I	0,125
	referent contabil	0,125	0	M	I	0,125

	administrator	0,125	0	M	I	0,125
	casier magaziner	0,125	0	M		0,125
	sofer	0,125	0	M	II	0,125
	muncit calificat croitorie	0,125	0	M	I	0,125
	muncit calificat intretinere	0,25	0	M	I	0,25
c	Casa de tip familial Licurici	9.375	0,125			9.25
	sef complex	0,125	0,125	S	II	0
	medic	0,125	0	S	primar	0,125
	asistent medical	0.5	0	PL		0.5
	asistent medical	0.25	0	PL	principal	0.25
	psiholog	0,125	0	S	practicant	0,125
	asistent social	0,125	0	S	practicant	0,125
	instructor ergoterapie	0.125	0	M		0.125
	educator	1	0	M	principal	1
	infirmier	6	0	M/G		6
	inspector de specialitate	0,125	0	S	I	0,125
	referent contabil	0,125	0	M	I	0,125
	administrator	0,125	0	M	I	0,125
	casier magaziner	0,125	0	M		0,125
	sofer	0,125	0	M	II	0,125
	muncit calificat croitorie	0,125	0	M	I	0,125
	muncit calificat intretinere	0,25	0	M	I	0,25
d	Casa de tip familial Floare de colt	9.375	0,125			9.25
	sef complex	0,125	0,125	S	II	0
	medic	0,125	0	S	primar	0,125
	asistent medical	0,5	0	PL		0,5
	psiholog	0,25	0	S	practicant	0,25
	asistent social	0,25	0	S	practicant	0,25
	instructor ergoterapie	0.125	0	M		0.125
	educator	1	0	M	principal	1
	educator	1	0	M		1
	educator	1	0	S	principal	1
	infirmier	4	0	M/G		4
	inspector de specialitate	0,125	0	S	I	0,125
	referent contabil	0,125	0	M	I	0,125
	administrator	0,125	0	M	I	0,125
	casier magaziner	0,125	0	M		0,125
	sofer	0,125	0	M	II	0,125
	muncit calificat croitorie	0,125	0	M	I	0,125
	muncit calificat intretinere	0,25	0	M	I	0,25
e	Casa de tip familial Piticot	12.125	0,125			12
	sef complex	0,125	0,125	S	II	0
	medic	0,125	0	S	primar	0,125
	asistent medical	0.5	0	PL	principal	0.5
	psiholog	0,125	0	S	practicant	0,125
	asistent social	0,125	0	S	practicant	0,125
	instructor ergoterapie	0.125	0	M		0.125
	educator	1	0	M	principal	1
	educator	1	0	M		1
	infirmier	8	0	M/G		8
	inspector de specialitate	0,125	0	S	I	0,125
	referent contabil	0,125	0	M	I	0,125
	administrator	0,125	0	M	I	0,125
	casier magaziner	0,125	0	M		0,125
	sofer	0,125	0	M	II	0,125
	muncit calificat croitorie	0,125	0	M	I	0,125
	muncit calificat intretinere	0,25	0	M	I	0,25
f	Casa de tip familial Dumbrava	10.375	0,125			10.25

	sef complex	0,125	0,125	S	II	0
	medic	0,125	0	S	primar	0,125
	asistent medical	0,5	0	PL	principal	0,5
	psiholog	0,25	0	S	practicant	0,25
	asistent social	0,25	0	S	principal	0,25
	instructor ergoterapie	0,125	0	M		0,125
	educator	1	0	M	principal	1
	educator	1	0	M		1
	educator	1	0	S		1
	infirmier	5	0	M/G		5
	inspector de specialitate	0,125	0	S	I	0,125
	referent contabil	0,125	0	M	I	0,125
	administrator	0,125	0	M	I	0,125
	casier magaziner	0,125	0	M		0,125
	sofer	0,125	0	M	II	0,125
	muncit calificat croitorie	0,125	0	M	I	0,125
	muncit calificat intretinere	0,25	0	M	I	0,25
g	Casa de tip familial Fizes	8.75	0,625			8.125
	sef complex	0,125	0,125	S	II	0
	coordonator specialitate	0,5	0,5	S	I	0
	medic	0,125	0	S	primar	0,125
	asistent medical	0,125	0	PL	principal	0,125
	asistent medical	0,125	0	PL		0,125
	psiholog	0,25	0	S	practicant	0,25
	asistent social	0,375	0	S	practicant	0,375
	instructor ergoterapie	0,125	0	M		0,125
	educator	1	0	S	principal	1
	educator	1	0	S		1
	educator	2	0	M	principal	2
	infirmier	2	0	M/G		2
	inspector de specialitate	0,125	0	S	I	0,125
	referent contabil	0,125	0	M	I	0,125
	administrator	0,125	0	M	I	0,125
	casier magaziner	0,125	0	M		0,125
	sofer	0,125	0	M	II	0,125
	muncit calificat croitorie	0,125	0	M	I	0,125
	muncit calificat intretinere	0,25	0	M	I	0,25
h	Casa de tip familial Hereclean	10.75	0,625			10.125
	sef complex	0,125	0,125	S	II	0
	coordonator specialitate	0,5	0,5	S	I	0
	medic	0,125	0	S	primar	0,125
	asistent medical	0,125	0	PL	principal	0,125
	asistent medical	0,125	0			0,125
	psiholog	0,25	0	S	practicant	0,25
	asistent social	0,375	0	PL	principal	0,375
	instructor ergoterapie	0,125	0	M		0,125
	educator	1	0	S	principal	1
	educator	1	0	M	principal	1
	educator	2	0	M		2
	infirmier	4	0	M/G		4
	inspector de specialitate	0,125	0	S	I	0,125
	referent contabil	0,125	0	M	I	0,125
	administrator	0,125	0	M	I	0,125
	casier magaziner	0,125	0	M		0,125
	sofer	0,125	0	M	II	0,125
	muncit calificat croitorie	0,125	0	M	I	0,125
	muncit calificat intretinere	0,25	0	M	I	0,25
3	Complexul de Servicii Sociale Jibou	50	2			48

	TOTAL POSTURI	COND	Nivelul studiilor	Gradul profesional	EXECUȚI E
șef complex	1	1	S	II	0
coordonator specialitate	1	1	S	I	0
psihopedagog	2	0	S	principal	2
asistent social	1	0	S	practicant	1
asistent social	1	0	S	specialist	1
psiholog	1	0	S	practicant	1
psiholog	1	0	S	stagiar	1
educator	5	0	S	principal	5
educator	9	0	S		9
educator	5	0	M	principal	5
logoped	1	0	S		1
infirmier	9	0	M,G		9
asist. medical	2	0	PL	principal	2
inspector de specialitate(funct ec)	1	0	S	I	1
administrator	1	0	M	I	1
magaziner	1	0	M		1
șofer	1	0			1
muncit calificat bucăt.	2	0		I	2
muncit calificat bucăt.	1	0		III	1
muncit calificat bucăt.	1	0		IV	1
muncit calificat intretinere	1	0		I	1
muncit calificat croit lenj	1	0		I	1
spălătoreasă	1	0			1
	Total norme/servicii	Total norme cond/servicii	Nivelul studiilor	Gradul profesional I	Total norme executie/servicii
a	Centrul rezidential	39	1.25		37,75
șef complex	0.75	0.75	S	II	0
coordonator specialitate	0,5	0,5	S	I	0
psihopedagog	2	0	S	principal	2
asistent social	1	0	S	specialist	1
psiholog	1	0	S	practicant	1
educator	4	0	S	principal	4
educator	7	0	S		7
educator	1	0	M	principal	1
logoped	1	0	S		1
infirmier	8	0	M,G		8
asist. medical	1.75	0	PL	principal	1.75
inspector de specialitate(funct ec)	1	0	S	I	1
administrator	1	0	M	I	1
magaziner	1	0	M		1
șofer	1	0			1
muncit calificat bucăt.	2	0		I	2
muncit calificat bucăt.	1	0		III	1
muncit calificat bucăt.	1	0		IV	1
muncit calificat intretinere	1	0		I	1
muncit calificat croit lenj	1	0		I	1
spălătoreasă	1	0			1
b	Casa de tip familial Someș Od	6,625	0,375		6,25
șef complex	0.125	0.125	S	II	0
coordonator specialitate	0,25	0,25	S/SSD/PL	I	0
asistent social	0,5	0	S	practicant	0,5
psiholog	0,5	0	S	stagiar	0,5
asist. medical	0,25	0	PL	principal	0,25
educator	1	0	S	principal	1
educator	4	0	M	principal	4
c	Centrul multifunctional	4.375	0.375		4
șef complex	0.125	0.125	S	II	0
coordonator specialitate	0,25	0,25	S	I	0
asistent social	0,5	0	S	practicant	0,5

	<i>psiholog</i>	0,5	0	S	<i>stagiar</i>	0,5
	<i>educator</i>	2	0	S		2
	<i>infirmier</i>	1	0	M/G		1
4	Complexul de Servicii Sociale Simleu Silvaniei	70	3			67
		TOTAL POSTURI	COND	Nivelul studiilor	Gradul profesional I	EXECUȚIE
	<i>sef complex</i>	1	1	S	II	0
	<i>coordonator specialitate</i>	2	2	S	I	0
	<i>asistent social</i>	1	0	S	specialist	1
	<i>asistent social</i>	2	0	S	practicant	2
	<i>logoped</i>	1	0	S		1
	<i>educator</i>	8	0	S	principal	8
	<i>educator</i>	4	0	S		4
	<i>educator</i>	4	0	M	principal	4
	<i>educator</i>	8	0	M		8
	<i>psiholog</i>	3	0	S	practicant	3
	<i>psiholog</i>	1	0	S	stagiar	1
	<i>psihopedagog</i>	3	0	S		3
	<i>kinetoterapeut</i>	2	0	S		2
	<i>instructor ergoterapie</i>	2	0	M		2
	<i>asistent medical</i>	3	0	PL		3
	<i>asistent medical</i>	2	0	PL	principal	2
	<i>infirmier</i>	10	0	M/G		10
	<i>referent de specialitate</i>	2	0	S	I	2
	<i>administrator</i>	1	0	M	I	1
	<i>casier magazinier</i>	1	0			1
	<i>muncit. calificat spalatorie-lenjerie</i>	1	0		I	1
	<i>muncit. calificat bucăt.</i>	1	0		I	1
	<i>muncit. calificat bucăt.</i>	1	0		II	1
	<i>muncit. calificat bucăt.</i>	2	0		III	2
	<i>muncit. calificat bucăt.</i>	1	0		IV	1
	<i>muncit. calificat intretinere</i>	1	0		I	1
	<i>șofer</i>	1	0		I	1
	<i>muncit. calificat spalatorie-lenjerie</i>	1	0		IV	1
		Total norme/servicii	Total norme cond/servicii	Nivelul studiilor	Gradul profesional I	Total norme executie/servicii
a	Centrul de plasament pt. copii cu	37.5	0.75			36.75
	<i>sef complex</i>	0.25	0.25	S	II	0
	<i>coordonator specialitate</i>	0,5	0,5	S/SSD/PL	I	0
	<i>asistent social</i>	1	0	S	practicant	1
	<i>educator</i>	3	0	M	principal	3
	<i>educator</i>	2	0	M		2
	<i>educator</i>	3	0	S	principal	3
	<i>educator</i>	2	0	S		2
	<i>psiholoa</i>	1	0	S	practicant	1
	<i>psihopedagog</i>	1	0	S		1
	<i>instructor ergoterapie</i>	1	0	M		1
	<i>asistent medical</i>	1,75	0	PL	principal	1,75
	<i>asistent medical</i>	2	0	PL		2
	<i>infirmier</i>	7	0	M/G		7
	<i>referent de specialitate</i>	2	0	S	I	2
	<i>administrator</i>	1	0	M	I	1
	<i>casier magazinier</i>	1	0			1
	<i>muncit. calificat spalatorie-lenjerie</i>	1	0		I	1
	<i>muncit. calificat bucăt.</i>	1	0		I	1
	<i>muncit. calificat bucăt.</i>	1	0		II	1
	<i>muncit. calificat bucăt.</i>	2	0		III	2
	<i>muncit. calificat intretinere</i>	1	0		I	1

	sofer	1	0		I	1
	muncit. calificat spalatorie	1	0		IV	1
b	Centrul de zi ptr. copii aflati in sit de risc de separare de parin	4.625	0.625			4
	sef complex	0.125	0.125	S	II	0
	coordonator specialitate	0,5	0,5	S/SSD/PL	I	0
	asistent social	0.25	0	S	practicant	0.25
	educator	2	0	S	principal	2
	psihopedagog	1	0	S		1
	psiholog	0,75	0	S	practicant	0,75
c	Centrul de zi de recuperare ptr copii cu dizabilitati	10	0.75			9.25
	sef complex	0.25	0.25	S	II	0
	coordonator specialitate	0,5	0,5	S/SSD/PL	I	0
	asistent social	0.75	0	S	practicant	0.75
	logoped	1	0	S		1
	psiholog	1	0	S	practicant	1
	psiholog	0,5	0	S	stagiar	0,5
	educator	1	0	S		1
	kinetoterapeut	2	0	S		2
	instructor ergoterapie	1	0	M		1
	asistent medical	1	0	PL		1
	infirmier	1	0	M/G		1
e	Casa de tip familial laz 1	4.875	0.25			4.625
	sef complex	0.125	0.125	S		0
	coordonator specialitate	0.125	0.125	S/SSD/PL	I	0
	asistent social	0.25	0	S	specialist	0.25
	educator	1	0	M	principal	1
	educator	1	0	M		1
	educator	2	0	S	principal	2
	psiholog	0.25	0	S	stagiar	0.25
	asistent medical	0.125	0	PL	principal	0.125
f	Casa de tip familial laz 2	6.875	0.25			6.625
	sef complex	0.125	0.125	S		0
	coordonator specialitate	0.125	0.125	S/SSD/PL	I	0
	asistent social	0.25	0	S	specialist	0.25
	educator	4	0	M		4
	educator	1	0	S		1
	psiholog	0.25	0	S	stagiar	0.25
	asistent medical	0.125	0	PL	principal	0.125
	muncit. calificat bucăt.	1	0		IV	1
g	Centrul multifunctional	6.125	0.375			5.75
	sef complex	0.125	0.125	S		0
	coordonator specialitate	0,25	0,25	S/SSD/PL	I	0
	asistent social	0.5	0	S	specialist	0.5
	educator	1	0	M		1
	educator	1	0	S	principal	1
	psihopedagog	1	0	S		1
	psiholog	0,25	0	S	practicant	0,25
	infirmier	2	0	M/G		2
5	Complexul de Servicii Sociale Cehu Silvaniei	91	2			89
		TOTAL POSTURI	COND	Nivelul studiilor	Gradul profesiona	EXECUȚI E
	sef complex/ centru	1	1	S	II	0
	coordonator personal specialitate	1	1	S	I	0
	asistent social	1	0	S	principal	1
	asistent social	1	0	S	practicant	1
	asistent social	1	0	S	specialist	1
	psihopedagog	5	0	S	principal	5
	psiholog	1	0	S	specialist	1
	psiholog	1	0	S	stagiar	1

