

HOTĂRÂREA nr.98
din 27 noiembrie 2020
privind aprobarea organigramei și statului de funcții
ale Spitalului Județean de Urgență Zalău

Consiliul Județean Sălaj, întrunit în ședință extraordinară de îndată;
Având în vedere:

- referatul de aprobare nr. 17674 din 26.11.2020 al președintelui Consiliului județean;
- raportul de specialitate nr. 17676 din 26.11.2020 al Compartimentului managementul Spitalului Județean de Urgență Zalău;
- prevederile Legii nr. 95/2006 privind reforma în domeniul sănătății, republicată, cu modificările și completările ulterioare;
- prevederile Ordinului nr. 1.778/2006 privind aprobarea normativelor de personal, cu modificările și completările ulterioare;
- prevederile art. 173 alin. (1) lit. f) din Ordonanța de Urgență a Guvernului nr. 57/2019 privind Codul administrativ, cu modificările și completările ulterioare.

În temeiul art. 196 alin. (1) lit. a) din Ordonanța de Urgență a Guvernului nr.57/2019 privind Codul administrativ, cu modificările și completările ulterioare,

HOTĂRĂȘTE:

Art. 1. Se aprobă organigrama și statul de funcții ale Spitalului Județean de Urgență Zalău, conform anexelor nr. 1 și nr. 2, care fac parte integrantă din prezenta hotărâre.

Art. 2. Cu data prezentei Hotărârea Consiliului Județean Sălaj nr. 91 din 13 octombrie 2020 privind aprobarea organigramei și statului de funcții ale Spitalului Județean de Urgență Zalău, cu modificările și completările ulterioare, își încetează aplicabilitatea.

Art. 3. Cu ducerea la îndeplinire a prezentei hotărâri se încredințează managerul Spitalului Județean de Urgență Zalău.

Art. 4. Prezenta hotărâre se comunică la:

- Direcția juridică și administrație locală;
- Compartimentul Managementul Spitalului Județean de Urgență Zalău;
- Spitalul Județean de Urgență Zalău.

PREȘEDINTE,

Dinu Iancu-Sălăjanu

Contrasemnează:

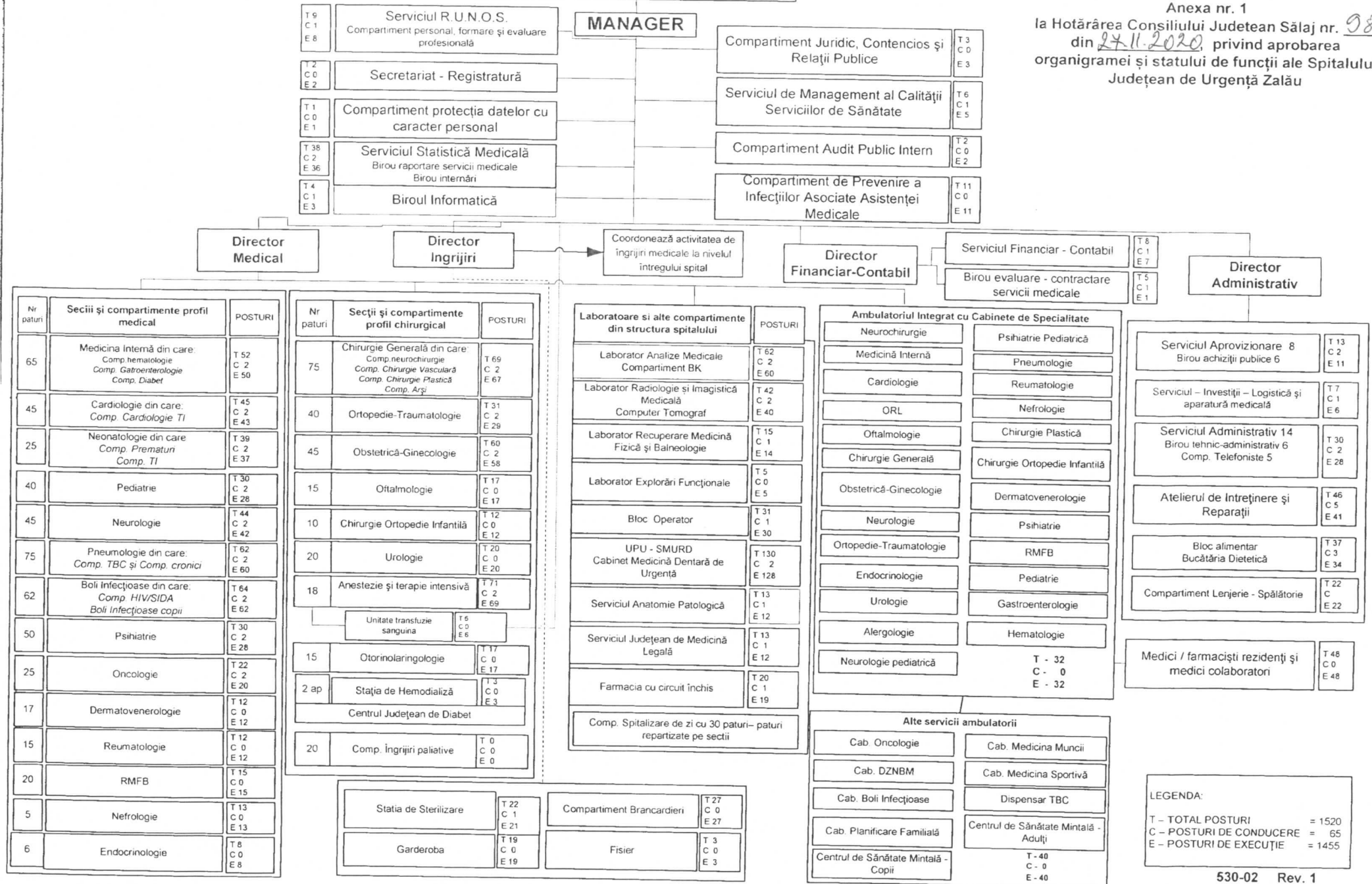
SECRETARUL GENERAL AL JUDEȚULUI,

Cosmin-Radu Vlaicu

ORGANIGRAMA SPITALULUI JUDEȚEAN DE URGENȚĂ ZALĂU

CONSILIUL JUDEȚEAN SĂLAJ

Anexa nr. 1
la Hotărârea Consiliului Județean Sălaj nr. 98
din 27.11.2020 privind aprobarea
organigramei și statului de funcții ale Spitalului
Județean de Urgență Zalău



privind aprobarea organigramei și a statului de funcții ale Spitalului Județean de Urgență Zalău

STAT DE FUNCȚII
CENTRALIZATOR

Nr.crt.	Funcția	Nivelul studiilor	Funcții de conducere			Gradația corespunzătoare tranșelor de vechime	Număr de posturi
			gradul I	gradul II	clase de salarizare suplimentare		
	TOTAL POSTURI						1520
	Total funcții de conducere (A)						65
	Total funcții de execuție (B+C+D)						1455
A	Funcții de conducere						65
	Comitet director						4
1	Manager	S		1		1 - 5	1
2	Director medical	S		1		1 - 5	1
3	Director financiar contabil	S		1		1 - 5	1
4	Director de îngrijiri	S		1		1 - 5	1
5	Director administrativ	S		1		1 - 5	1
	Personal medical						42
6	Șef secție / laborator / serviciu / farmacie	S	8	14		1 - 5	21
7	Asistent șef	S - PL				1 - 5	21
	Personal TESA						8
8	Șef serviciu RUNOS, serviciu aprovizionare, serviciu administrativ, serviciu financiar-contabil și serviciu tehnic-investiții-logistică și aparatură medicală	S		3		1 - 5	5
	Șef birou informatică, , birou tehnic-administrativ și birou achiziții	S-SSD		4		1 - 5	3
9	Alte funcții de conducere					1 - 5	10
10	Șef atelier	S		1		1 - 5	1
11	Șef serviciu managementul calit. serv.med., șef birou evaluare-contractare servicii medicale si sef birou raportare servicii medicale	S	1	1		1 - 5	3
12	Șef formație	M		4		1 - 5	4
13	Șef echipă	M		2		1 - 5	2
B	Funcții de execuție personal medico-sanitar						1316
1	medic primar	S				2 - 5	67
2	medic specialist	S				1 - 5	91
3	medic rezident	S				B - 5	18
4	medic colaborator	S				B - 5	30
5	farmacist primar	S				2 - 5	4
6	farmacist specialist	S				3 - 5	0
7	farmacist	S				B - 5	2
8	alt personal cu studii superioare - grad principal (biologi, chimisti, biochimisti, fizicieni, sociologi, kinetoterapeuti, fiziokinetoteraeuti, psihologi, as.sociali)	S				2 - 5	28
9	alt personal cu studii superioare - grad specialist (biologi, chimisti, biochimisti, fizicieni, fiziokinetoteraeuti, psihologi)	S				1 - 5	7
10	alt personal cu studii superioare (biologi, chimisti, biochimisti, fizicieni, sociologi, kinetoterapeuti, fiziokinetoteraeuti, psihologi, as.sociali)	S				B - 5	14
			Funcții de conducere			Gradația corespun	

Nr.crt.	Funcția	Nivelul studiilor	gradul I	gradul II	clase de salarizare suplimentare	zătoare tranșelor de vechime	Număr de posturi
9	asistent medical/tehn radiologie principal	S				2 - 5	132
10	asistent medical /tehn.radiologie	S				B - 5	12
11	asistent medical/tehnician radiologie	SSD				B - 5	2
12	asistent medical principal	P.L.				2 - 5	327
13	asistent medical	P.L.				B - 5	156
14	soră medicală principală	M				2 - 5	1
16	registrator medical principal	M				1 - 5	30
17	registrator medical	M				B - 5	22
18	infirmieră	G				B - 5	211
19	îngrijitoare de curățenie	G				B - 5	83
20	brancardier	G				B - 5	61
21	spălătoreasă	G				B - 5	18
C Funcții de execuție TESA + UPU							34
1	Economist IA	S				2 - 5	12
2	Economist I	S				2 - 5	0
3	Economist II	S				2 - 5	1
4	Consilier juridic IA	S				2 - 5	2
5	Consilier juridic	S				B - 5	1
6	Auditor II	S				3 - 5	2
7	Referent de specialitate I	S				3 - 5	7
8	Referent de specialitate III	S				2 - 5	0
9	Analist IA	S				2 - 5	1
10	Programator I	S				2 - 5	0
11	Inginer IA	S				2 - 5	1
12	Inginer II	S				B - 5	1
13	Referent IA	M				B - 5	2
14	Secretar	M				B - 5	2
15	Arhivar	M				B - 5	1
16	Administrator	M				B - 5	1
D Funcții de execuție ingineri/subing./economisti/referenți și muncitori							105
1	Economist IA	S				2 - 5	3
2	Economist I	S				2 - 5	1
3	Economist II	S				2 - 5	0
4	Referent de specialitate I	S				3 - 5	9
5	Referent de specialitate II	S				4 - 5	0
6	Referent de specialitate III	S				5 - 5	0
7	programator	S				6 - 5	0
8	Inginer IA	S				5 - 5	2
9	Inginer II	S				B - 5	0
10	Referent IA	M				B - 5	2
11	Tehnician IA	M				B - 5	3
12	Magaziner	M				B - 5	4
13	Merceolog	M				B - 6	0
14	Sofer I	M				B - 5	5
15	Sofer II	M				B - 5	0
16	Bucătar I	M				B - 5	12
17	Bucătar II	M				B - 5	0
18	Bucătar III	M				B - 6	1
19	Bucătar IV	M				B - 7	3
20	Telefonist III	M				B - 5	5
21	Muncitor calificat I	M				B - 5	46
22	Muncitor calificat II	M				B - 5	2
23	Muncitor calificat III	M				B - 5	1
24	Muncitor calificat IV	M				B - 5	0
25	Muncitor necalificat II - I	G				B - 5	6