

**HOTĂRÂREA nr.91**  
**din 29 iunie 2026**

**privind aprobarea organigramei și statului de funcții ale Direcției Generale de Asistența Socială și Protecția Copilului Sălaj**

Consiliul Județean întrunit în ședință ordinară,  
Având în vedere:

- referatul de aprobare nr. 9842 din 22.06.2026 al președintelui Consiliului Județean Sălaj;
- raportul de specialitate nr. 15872 din 17.06.2026 al Direcției Generale de Asistență Socială și Protecția Copilului Sălaj;
- prevederile Legii asistenței sociale nr.292/2011, cu modificările și completările ulterioare;
- prevederile HG nr.797/2017 pentru aprobarea regulamentelor-cadru de organizare și funcționare ale serviciilor publice de asistență socială și a structurii orientative de personal, cu modificările și completările ulterioare;
- prevederile HG nr. 268/2026 pentru aprobarea Nomenclatorului serviciilor sociale, precum și a regulamentului-cadru de organizare și funcționare a serviciilor sociale;
- prevederile Legii nr.197/2012 privind asigurarea calității în domeniul serviciilor sociale, cu modificările și completările ulterioare;
- prevederile art.173 alin. (1) lit. a) coroborate cu cele ale alin. (2) lit. c) din OUG nr.57/2019 privind Codul administrativ, cu completările și modificările ulterioare

În temeiul art.196 alin. (1) lița) din Ordonanța de Urgență a Guvernului nr.57/2019 privind Codul administrativ, cu completările și modificările ulterioare,

**HOTĂRĂȘTE:**

**Art. 1.** Se aprobă organigrama și statul de funcții ale Direcției Generale de Asistența Socială și Protecția Copilului Sălaj, conform anexelor nr. 1 și nr. 2, care fac parte integrantă din prezenta hotărâre.

**Art.2.** Prezenta hotărâre intră în vigoare începând cu 01 iulie 2026.

**Art.3.** Cu data prezentei își încetează aplicabilitatea Hotărârea Consiliului Județean Sălaj nr. 71 din 29 mai 2026 privind aprobarea organigramei și statului de funcții ale Direcției Generale de Asistență Socială și Protecția Copilului Sălaj.

**Art. 4.** Cu ducerea la îndeplinire a prezentei hotărâri se încredințează Direcția Generală de Asistența Socială și Protecția Copilului Sălaj.

**Art. 5.** Prezenta hotărâre se comunică cu:

- Direcția juridică și administrație locală;
- Direcția economică;
- Direcția Generală de Asistența Socială și Protecția Copilului Sălaj.

**PREȘEDINTE,**  
**Dinu Iancu Sălăjanu**

**Contrasemnează:**  
**SECRETARUL GENERAL AL JUDEȚULUI,**

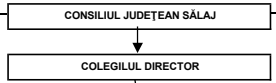
**Cosmin-Radu Vlaicu**

**ORGANIGRAMA D.G.A.S.P.C. SALAJ**

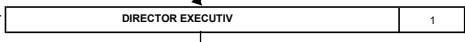
Anexa nr 1 la Hotararea Consiliului Judetean Salaj nr.91 din 29.06.2026 privind

aprobarea Organigramei si Statului de functii ale DGASPCSalaj

NOTA: T=total, C=conducere, E=executie



TOTAL PERSONAL PE CATEG DE FUNCTII	DIN CARE		
	DE COND.	DE EXEC.	
FUNCT.PUBLICE	95	9	86
FUNCT. CONTR.	770	14	756
TOTAL POSTURI	865	23	842



SERVICIUL DE EVALUARE COMPLEXA A COPIILORUI

T	C	E
11	1	10

COMP.DE INTERVENTIE IN REGIM DE URGENTA, SIT.DE ABUZ, NEGLIJARE, DELICV, TRAFIC IN DOM.AS.SOC

T	C	E
2	0	2
1	0	1
1	0	1

Comp interventie reg urgenta  
Comp abuz neglijare delicventa

COMP VIOLENTA DOMESTICA

T	C	E
2	0	2

SERV MANAG DE CAZ PENTRU COPII

T	C	E
15	1	14

SERVICIUL DE EVALUARE COMPLEXA A PERSOANELOR ADULTE CU HANDICAP

T	C	E
12	1	11

COMP.MNG DE CAZ PT.ADULTI, MONITORIZ.SERV.SOCIALE, ASIST.PERS.VARSTNICE SI LOCIURE INCUZIVA

T	C	E
9	0	9
6	0	6
2	0	2
1	0	1

Comp mng caz adulti monit serv soc  
Comp asist pers varstnice  
Comp locuire incuziva

ASISTENTI PERSONALI PROFESIONISTI

20		20
----	--	----

COMPARTIMENTUL SECRETARIAT CPC+CEA

T	C	E
4	0	4

COMPARTIMENTUL ADOPTII

T	C	E
5	0	5

COMPARTIMENTUL AUDIT

T	C	E
2	0	2

COMPARTIMENTUL MONITORIZARE, ANALIZA STATISTICA, INDICATORI ASISTENTA SOCIALA, INCLUZIUNE SOCIALA SI PREVENIRE MARGINALIZARE SOCIALA

T	C	E
2	0	2
1	0	1
1	0	1

Com monit analiza statist  
Com preven marginaliz soc

COMPARTIMENTUL JURIDIC CONTENCIOS ADMINISTRATIV

T	C	E
3	0	3

COMP COMUNIC, REGIST, REL CU PUBLICUL MASS MEDIA EVAL INIȚIALA SI REL CU ORG NEGUV

T	C	E
2	0	2

SERV. PT. COPILUL AFLAT IN PLASAM LA RUDE, FAM, PERS SI ASIST MATERNALI

T	C	E
127	1	126
8	1	7
119		119

Personal de specialitate  
Asistenti maternali

COMPLEXUL DE SERVICII SOCIALE Nr 1 ZALAU

	T=43	C=2	E=41
Centrul de primire in regim de urgenta	22.375	1	21.375
Centrul de zi pt copii in risc de risc	6.625	0.625	6
Casa de tip familial Starciu	6.625	0.125	6.5
Comp pt sprijin victimelor infractiunilor	2.875	0.125	2.625
Locuinta protectia	4.5	0.125	4.375

COMPLEXUL DE SERVICII SOCIALE SIMLEU SILVANIEI

	T	C	E
62	2	60	
Centrul de zi de recup pt copii cu dizab	6.75	0.25	6.5
Casa de tip familial Iaz 1	6.875	0.25	6.625
Casa de tip familial Iaz 2	7.875	0.25	7.625
Casa de tip familial Ciresarii	8	0.25	7.75
Casa de tip familial Silvania	10.5	0.25	10.25
Casacade tip familial Magura	10.5	0.25	10.25
Casa de tip familial Maria	8	0.25	7.75
Centrul de zi ptr deprinderi de viata ind	3.5	0.25	3.25

COMPLEXUL DE SERVICII SOCIALE Nr 2 ZALAU

	T	C	E
80	1	79	
Centrul de zi de recup pt copii cu dizab	7.75	0.125	7.625
Casa de tip fam copii hand Prichindel	10.375	0.125	10.25
Casa de tip familial copii hand Licurici	12.375	0.125	12.25
Casa de tip familial copii hand Piticot	11.25	0.125	11.125
Casa de tip fam copii hand Dumbrava	9.125	0.125	9
Casa de tip fam copii hand Flocare de Cot	10.25	0.125	10.125
Casa de tip familial Fizeș	9.375	0.125	9.25
Casa de tip familial Brecean	9.5	0.125	9.375

COMPLEXUL DE SERV SOC CERU SILVANIEI

	T	C	E
69	2	67	
Casa de tip familial nr 1	9.75	0.25	9.5
Casa de tip familial nr2	9.75	0.25	9.5
Centrul de primire in regim de urgenta	11.5	0.25	11.25
Centrul maternal	10.625	0.25	10.375
Casa de tip familial Narcisa	8.375	0.25	8.125
Casa de tip familial Dalia	8	0.25	7.75
Casa de tip familial Iris	8	0.25	7.75
Centrul de zi	3	0.25	2.75

COMPLEXUL DE SERVICII SOCIALE CRASNA

T	C	E
77	1	76
37	1	36
40	1	39

Centrul de ingrijire si asistenta nr.1  
Centrul de ingrijire si asistenta nr.2

COMPLEXUL DE SERVICII SOCIALE BĂDĂCIN

T	C	E
101	1	100
38	0.25	37.75
21.625	0.125	21.5
35.375	0.5	34.875
6	0.125	5.875

Centrul de abilitare si reabilitare  
Centrul de ingrijire si asistenta Bădăcin  
\*Centrul de ingrijire si asistenta Nufalău  
Centrul de pregatire ptr viata independenta

CENTRUL DE ÎNGRIJIRE ȘI ASISTENȚĂ BOGHIȘ

T	C	E
41	1	40

CENTRUL MEDICO SOCIAL ILEANDA

T	C	E
21	1	20

COMPLEXUL DE SERVICII SOCIALE Nr.2 JIBOU

T	C	E
78	1	77
36.25	0.875	35.375
35.75	1	34.75
6	0.125	5.875

Centrul de ingrijire si asistenta  
Centrul de abilitare si reabilitare  
Centrul de pregatire ptr viata independenta

COMPLEXUL DE SERVICII SOCIALE JIBOU

T	C	E
45	2	43
7.5	0.375	7.125
8.5	0.25	8.25
8.5	0.25	8.25
8.5	0.375	8.125
8.5	0.375	8.125
3.5	0.375	3.125

Casa de tip familial Șoșoș Odorhei  
Casa de tip familial Șoșoș Odorhei nr 2  
Casa de tip familial Inau  
Casa de tip familial Mirsid  
Casa de tip familial Var  
Centrul de zi

SERVICIUL FINANȚE, BUGET, CONTABILITATE, EVID PRESTATII SOC SI ACHIZ PUBLICE

T	C	E
12	1	11
8	1	7
2	0	2
2	0	2

Comp.fin.buget.contab.  
Comp.evid.prest sociale  
Comp. achizitii publice

SERVICIUL RESURSE UMANE, INFORMATIC, STRATEGII PROGRAME, PROIECTE IN DOMENIUL ASIST SOC SI MANAGEMENTUL CALIT SERV SOCIALE SI AD-TIV

T	C	E
17	1	16
5	1	4
2	0	2
2	0	2
8	0	8

Comp resurse umane inform  
Comp strateg prog proiecte  
Comp mng calit serv sociale  
Comp ad-tiv

## Anexa nr. 2

Anexa nr.2 la Hotărârea Consiliului județean Sălaj nr.91 din 29 iunie  
2026 privind aprobarea Organigramei și Statului de funcții ale  
DGASPC Salaj

**Stat de funcții**  
Direcția Generală de Asistență Socială și  
Protecția Copilului Sălaj

Nr.c rt.	Funcția		Nivelul studiilor	Gradul profesion al	Numărul de posturi
	Conducere	Execuție			
<b>A</b>	<b>TOTAL FUNCȚII PUBLICE</b>				<b>95</b>
1	FUNCȚII PUBLICE DE CONDUCERE				<b>9</b>
	director executiv		S	II	1
	director executiv adj.		S	II	2
	șef serviciu		S	II	6
2	FUNCȚII PUBLICE DE EXECUȚIE				<b>86</b>
		auditor	S	superior	1
		auditor	S	asistent	1
		consilier	S	superior	2
		consilier achiz	S	superior	2
		consilier juridic	S	superior	3
		consilier juridic	S	debutant	1
		inspector	S	superior	45
		inspector	S	principal	7
		inspector	S	asistent	7
		inspector	S	debutant	8
		asistent social	S	superior	6
		asistent social	S	asistent	1
		asistent social	S	debutant	1
		referent	M	superior	1
<b>B</b>	<b>PERSONAL CONTRACTUAL</b>				<b>153</b>
	PERSONAL DE EXECUTIE				<b>153</b>
		medic	S	primar	2
		medic	S	specialist	3
		kinetoterapeut	S	principal	1
		referent	M	IA	2
		referent spec	S	IA	1
		referent spec	S	II	1
		șofer	M/G	I	3
		îngrijitor	M/G		1
		asistenți maternali	M/ G		119
		asistenți personali	M/ G		20

TOTAL functii publice	95
TOTAL personal contractual	153
TOTAL aparat propriu	248

C	UNITĂȚILE DIN SUBORDINE		COND	Nivelul studiilor	Gradul profesional I	EXECUȚIE
1	<b>Complexul de servicii sociale nr.1 Zalau</b>	<b>43</b>	<b>2</b>			<b>41</b>
	șef complex/sef centru	1	1	S	II	0
	coordonator spec	1	1	S	II	0
	psiholog	2	0	S	practicant	2
	psiholog	1	0	S	specialist	1
	psiholog	1	0	S	stagiar	1
	asistent social	3	0	S	practicant	3
	asistent social	1	0	S	specialist	1
	logoped	1	0	S	principal	1
	psihopedagog	1	0	S	principal	1
	asist. medical	1	0	PL	principal	1
	asist. medical	1	0	PL		1
	referent de specialitate	1	0	S	I	1
	referent de specialitate	1	0	S	II	1
	educator	8	0	S	principal	8
	educator	4	0	M	principal	4
	consilier juridic	1	0	S		1
	infirmier	10	0	M/G		10
	muncit calif bucăt.	2	0	M/G	I	2
	muncit calif bucăt.	1	0	M/G	II	1
	șofer	1	0	M/G	I	1
		<b>Total norme/servicii</b>	<b>Total norme cond/servicii</b>	<b>Nivelul studiilor</b>	<b>Gradul profesional I</b>	<b>Total norme executie/servicii</b>
a	<b>Centrul de primire în regim de urgență</b>	<b>22.375</b>	<b>1</b>			<b>21.375</b>
	șef complex/sef centru	0,5	0,5	S	II	0
	coordonator spec	0,5	0,5	S	II	0
	psiholog	1	0	S	practicant	1
	asistent social	0.625	0	S	practicant	0.625
	asistent social	0.25	0	S	specialist	0.25
	logoped	1	0	S	principal	1
	asist. medical	0.75	0	PL	principal	0.75
	asist. medical	0.75	0	PL		0.75
	referent de specialitate	1	0	S	I	1
	referent de specialitate	1	0	S	II	1
	educator	4	0	S	principal	4
	educator	1	0	M	principal	1
	infirmier	6	0	M/G		6
	șofer	1	0	M/G	I	1
	muncit calif bucăt.	2	0	M/G	I	2
	muncit calif bucăt.	1	0	M/G	II	1
b	<b>Centrul de zi ptr. copii aflatii in sit de risc de separare de parin</b>	<b>6.625</b>	<b>0.625</b>			<b>6</b>
	șef complex/sef centru	0.125	0.125	S	II	0
	coordonator spec	0,5	0,5	S	II	0
	psiholog	0.75	0	S	practicant	0.75
	psiholog	0.25	0	S	specialist	0.25
	asistent social	0.625	0	S	specialist	0.625
	asistent social	0.375	0	S	practicant	0.375
	psihopedagog	1	0	S	principal	1
	educator	2	0	M	principal	2
	infirmier	1	0	M/G		1
c	<b>Casa de tip familial Starciu</b>	<b>6.625</b>	<b>0,125</b>			<b>6.5</b>
	șef complex/sef centru	0.125	0.125	S	II	0

	psiholog	0.125	0	S	practicant	0.125
	asistent social	0.125	0	S	practicant	0.125
	educator	2	0	S	principal	2
	educator	1	0	M	principal	1
	asist. medical	0.25	0	PL		0.25
	infirmier	3	0	M/G		3
<b>d</b>	<b>Comp pt sprijinirea victimelor infractiunilor</b>	<b>2.875</b>	<b>0.125</b>			<b>2.625</b>
	sef complex/sef centru	0.125	0.125	S	II	0
	psiholog	0.25	0	S	specialist	0.25
	psiholog	0.625	0	S	stagiar	0.625
	asistent social	0.875	0	S	practicant	0.875
	consilier juridic	1	0	S		1
<b>e</b>	<b>Locuinta protejata</b>	<b>4.5</b>	<b>0.125</b>			<b>4.375</b>
	sef complex/sef centru	0.125	0.125	S	II	0
	educator	2	0	S	principal	2
	psiholog	0,125	0	S	practicant	0,125
	psiholog	0.5	0	S	specialist	0.5
	psiholog	0.375	0	S	stagiar	0.375
	asistent social	0.125	0	S	specialist	0.125
	asistent social	1	0	S	practicant	1
	asist. medical	0.25	0	PL	principal	0.25
<b>2</b>	<b>Complexul de servicii sociale nr.2 Zalau</b>	<b>80</b>	<b>1</b>			<b>79</b>
		<b>TOTAL POSTURI</b>	<b>COND</b>	<b>Nivelul studiilor</b>	<b>Gradul profesiona</b>	<b>EXECUȚIE</b>
	șef complex/sef centru	1	1	S	II	0
	medic	1	0	S	specialist	1
	asistent medical	4	0	PL	principal	4
	psiholog	1	0	S	specialist	1
	psiholog	2	0	S	practicant	2
	logoped	1	0	S	principal	1
	kinetoterapeut	2	0	S	principal	2
	asistent social	1	0	S	principal	1
	asistent social	2	0	S	specialist	2
	educator	8	0	S	principal	8
	educator	2	0	S		2
	educator	13	0	M	principal	13
	infirmier	34	0	M/G		34
	inspector de specialitate	1	0	S	I	1
	referent contabil	1	0	M	IA	1
	administrator	1	0	M	I	1
	casier magaziner	1	0	M		1
	sofer	1	0	M/G	I	1
	muncit calificat croitorie	1	0	M/G	I	1
	muncit calificat intretinere	2	0	M/G	I	2
		<b>Total norme/servicii</b>	<b>Total norme cond/ servicii</b>	<b>Nivelul studiilor</b>	<b>Gradul profesiona I</b>	<b>Total norme executie/s ervicii</b>
<b>a</b>	<b>Centrul de zi de recuperare ptr copii cu dizabilitati</b>	<b>7.75</b>	<b>0,125</b>			<b>7.625</b>
	sef complex/sef centru	0,125	0,125	S	II	0
	medic	0,125	0	S	specialist	0,125
	logoped	1	0	S	principal	1
	psiholog	1,5	0	S	practicant	1,5
	kinetoterapeut	2	0	S	principal	2
	asistent social	0,5	0	S	principal	0,5
	asistent medical	0.5	0	PL	principal	0.5
	educator	1	0	S		1
	inspector de specialitate	0.125	0	S	I	0.125
	referent contabil	0.125	0	M	IA	0.125
	administrator	0,125	0	M	I	0,125
	casier magaziner	0.125	0	M		0,125
	sofer	0,125	0	M	I	0,125

	<i>muncit calificat croitorie</i>	0,125	0	M	I	0,125
	<i>muncit calificat intretinere</i>	0,25	0	M	I	0,25
<b>b</b>	<b>Casa de tip fam copii cu hand Prichindel</b>	<b>10.375</b>	<b>0,125</b>			<b>10.25</b>
	<i>sef complex/sef centru</i>	0,125	0,125	S	II	0
	<i>medic</i>	0,125	0	S	specialist	0,125
	<i>asistent medical</i>	0,5	0	PL	principal	0,5
	<i>psiholog</i>	0,25	0	S	specialist	0,25
	<i>asistent social</i>	0,375	0	S	specialist	0,375
	<i>educator</i>	1	0	S	principal	1
	<i>educator</i>	2	0	M	principal	2
	<i>infirmier</i>	5	0	M/G		5
	<i>inspector de specialitate</i>	0,125	0	S	I	0,125
	<i>referent contabil</i>	0,125	0	M	IA	0,125
	<i>administrator</i>	0,125	0	M	I	0,125
	<i>casier magaziner</i>	0,125	0	M		0,125
	<i>sofer</i>	0,125	0	M	I	0,125
	<i>muncit calificat croitorie</i>	0,125	0	M	I	0,125
	<i>muncit calificat intretinere</i>	0,25	0	M	I	0,25
<b>c</b>	<b>Casa de tip familial copii hand Licurici</b>	<b>12.375</b>	<b>0,125</b>			<b>11.250</b>
	<i>sef complex/sef centru</i>	0,125	0,125	S	II	0
	<i>medic</i>	0,125	0	S	specialist	0,125
	<i>asistent medical</i>	0,5	0	PL	principal	0,5
	<i>psiholog</i>	0,25	0	S	specialist	0,25
	<i>asistent social</i>	0,375	0	S	specialist	0,375
	<i>educator</i>	1	0	S	principal	1
	<i>educator</i>	2	0	M	principal	2
	<i>infirmier</i>	7	0	M/G		7
	<i>inspector de specialitate</i>	0,125	0	S	I	0,125
	<i>referent contabil</i>	0,125	0	M	IA	0,125
	<i>administrator</i>	0,125	0	M	I	0,125
	<i>casier magaziner</i>	0,125	0	M		0,125
	<i>sofer</i>	0,125	0	M	I	0,125
	<i>muncit calificat croitorie</i>	0,125	0	M	I	0,125
	<i>muncit calificat intretinere</i>	0,25	0	M	I	0,25
<b>d</b>	<b>Casa de tip familial copii hand Floare de colt</b>	<b>10.25</b>	<b>0,125</b>			<b>10.125</b>
	<i>sef complex/sef centru</i>	0,125	0,125	S	II	0
	<i>medic</i>	0,125	0	S	specialist	0,125
	<i>asistent medical</i>	0,5	0	PL	principal	0,5
	<i>psiholog</i>	0,125	0	S	specialist	0,125
	<i>asistent social</i>	0,375	0	S	specialist	0,375
	<i>educator</i>	1	0	M	principal	1
	<i>educator</i>	1	0	S	principal	1
	<i>infirmier</i>	6	0	M/G		6
	<i>inspector de specialitate</i>	0,125	0	S	I	0,125
	<i>referent contabil</i>	0,125	0	M	IA	0,125
	<i>administrator</i>	0,125	0	M	I	0,125
	<i>casier magaziner</i>	0,125	0	M		0,125
	<i>sofer</i>	0,125	0	M	I	0,125
	<i>muncit calificat croitorie</i>	0,125	0	M	I	0,125
	<i>muncit calificat intretinere</i>	0,25	0	M	I	0,25
<b>e</b>	<b>Casa de tip familial copii hand Piticot</b>	<b>11.25</b>	<b>0,125</b>			<b>11.125</b>
	<i>sef complex/sef centru</i>	0,125	0,125	S	II	0
	<i>medic</i>	0,125	0	S	specialist	0,125
	<i>asistent medical</i>	0,5	0	PL	principal	0,5
	<i>psiholog</i>	0,25	0	S	specialist	0,25
	<i>asistent social</i>	0,25	0	S	specialist	0,25
	<i>educator</i>	2	0	M	principal	2
	<i>infirmier</i>	7	0	M/G		7
	<i>inspector de specialitate</i>	0,125	0	S	I	0,125
	<i>referent contabil</i>	0,125	0	M	IA	0,125

	administrator	0,125	0	M	I	0,125
	casier magaziner	0,125	0	M		0,125
	sofer	0,125	0	M	I	0,125
	muncit calificat croitorie	0,125	0	M	I	0,125
	muncit calificat intretinere	0,25	0	M	I	0,25
f	<b>Casa de tip familial copii hand Dumbrava</b>	<b>9.125</b>	<b>0,125</b>			<b>9.0</b>
	sef complex/sef centru	0,125	0,125	S	II	0
	medic	0,125	0	S	specialist	0,125
	asistent medical	0,5	0	PL	principal	0,5
	psiholog	0,125	0	S	specialist	0,125
	asistent social	0,25	0	S	specialist	0,25
	educator	2	0	M	principal	2
	educator	2	0	S	principal	2
	infirmier	3	0	M/G		3
	inspector de specialitate	0,125	0	S	I	0,125
	referent contabil	0,125	0	M	IA	0,125
	administrator	0,125	0	M	I	0,125
	casier magaziner	0,125	0	M		0,125
	sofer	0,125	0	M	I	0,125
	muncit calificat croitorie	0,125	0	M	I	0,125
	muncit calificat intretinere	0,25	0	M	I	0,25
g	<b>Casa de tip familial Fizes</b>	<b>9.375</b>	<b>0.125</b>			<b>9.25</b>
	sef complex/sef centru	0,125	0,125	S	II	0
	medic	0,125	0	S	specialist	0,125
	asistent medical	0,5	0	PL	principal	0,5
	psiholog	0,25	0	S	practisant	0,25
	asistent social	0,375	0	S	specialist	0,375
	educator	2	0	S	principal	2
	educator	1	0	S		1
	educator	2	0	M	principal	2
	infirmier	2	0	M/G		2
	inspector de specialitate	0,125	0	S	I	0,125
	referent contabil	0,125	0	M	IA	0,125
	administrator	0,125	0	M	I	0,125
	casier magaziner	0,125	0	M		0,125
	sofer	0,125	0	M	I	0,125
	muncit calificat croitorie	0,125	0	M	I	0,125
	muncit calificat intretinere	0,25	0	M	I	0,25
h	<b>Casa de tip familial Hereclean</b>	<b>9.5</b>	<b>0.125</b>			<b>9.375</b>
	sef complex/sef centru	0,125	0,125	S	II	0
	medic	0,125	0	S	specialist	0,125
	asistent medical	0,5	0	PL	principal	0,5
	psiholog	0,25	0	S	practisant	0,25
	asistent social	0,5	0	PL	principal	0,5
	educator	1	0	S	principal	1
	educator	2	0	M	principal	2
	infirmier	4	0	M/G		4
	inspector de specialitate	0,125	0	S	I	0,125
	referent contabil	0,125	0	M	IA	0,125
	administrator	0,125	0	M	I	0,125
	casier magaziner	0,125	0	M		0,125
	sofer	0,125	0	M	I	0,125
	muncit calificat croitorie	0,125	0	M	I	0,125
	muncit calificat intretinere	0,25	0	M	I	0,25
3	<b>Complexul de Servicii Sociale Jibou</b>	<b>45</b>	<b>2</b>			<b>43</b>
		<b>TOTAL POSTURI</b>	<b>COND</b>	<b>Nivelul studiilor</b>	<b>Gradul profesiona</b>	<b>EXECUȚIE</b>
	șef complex/sef centru	1	1	S	II	0
	coordonator specialitate	1	1	S	I	0

	asistent social	1	0	S	practicant	1
	asistent social	1	0	S	specialist	1
	psiholog	1	0	S	practicant	1
	psiholog	1	0	S	stagiar	1
	educator	11	0	S	principal	11
	educator	3	0	S		3
	educator	3	0	M	principal	3
	educator	2	0	M		2
	logoped	1	0	S	principal	1
	psihopedagog	1	0	S	principal	1
	infirmier	10	0	M,G		10
	asist. medical	2	0	PL	principal	2
	inspector de specialitate(funct ec)	1	0	S	I	1
	administrator	1	0	M	I	1
	referent	1	0	M	IA	1
	șofer	1	0		I	1
	muncit calificat intretinere	1	0		I	1
	muncit calificat croit lenj	1	0		I	1
		<b>Total norme/servicii</b>	<b>Total norme cond/servicii</b>	<b>Nivelul studiilor</b>	<b>Gradul profesional</b>	<b>Total norme executie/servicii</b>
<b>a</b>	<b>Casa de tip familial Someș Od</b>	<b>7.5</b>	<b>0.375</b>			<b>7.125</b>
	sef complex/sef centru	0.125	0.125	S	II	0
	coordonator specialitate	0.25	0.25	S	I	0
	asistent social	0.125	0	S	practicant	0.125
	psiholog	0.125	0	S	practicant	0.125
	asist. medical	0.5	0	PL	principal	0.5
	educator	3	0	S	principal	3
	educator	2	0	M	principal	2
	logoped	0.25	0	S	principal	0.25
	inspector de specialitate(funct ec)	0.25	0	S	I	0.25
	administrator	0.25	0	M	I	0.25
	referent	0.125	0	M	IA	0.125
	șofer	0.25	0		I	0.25
	muncit calificat intretinere	0.25	0		I	0.25
<b>c</b>	<b>Centrul de zi</b>	<b>3.5</b>	<b>0.375</b>			<b>3.125</b>
	sef complex/sef centru	0.125	0.125	S	II	0
	coordonator specialitate	0.25	0.25	S	I	0
	educator	1	0	S	principal	1
	psiholog	0.125	0	S	stagiar	0.125
	asistent social	0.125	0	S	practicant	0.125
	asistent medical	0.375	0	PL	principal	0.375
	inspector de specialitate(funct ec)	0.125	0	S	I	0.125
	administrator	0.125	0	M	I	0.125
	referent	0.25	0	M	IA	0.25
	muncit calificat croit lenj	1	0		I	1
<b>d</b>	<b>Casa de tip familial Someș Odorhei nr 2</b>	<b>8.5</b>	<b>0.25</b>			<b>8.25</b>
	sef complex/sef centru	0.125	0.125	S	II	0
	coordonator specialitate	0.125	0.125	S	I	0
	asistent social	0.375	0	S	practicant	0.375
	psiholog	0.375	0	S	stagiar	0.375
	asist. medical	0.25	0	PL	principal	0.25
	psihopedagog	1	0	S	principal	1
	educator	1	0	S	principal	1
	educator	1	0	M		1
	infirmier	3	0	M/G		3
	logoped	0.25	0	S	principal	0.25
	inspector de specialitate(funct ec)	0.125	0	S	I	0.125
	administrator	0.25	0	M	I	0.25
	referent	0.25	0	M	IA	0.25
	șofer	0.25	0		I	0.25
	muncit calificat intretinere	0.125	0		I	0.125

e	<b>Casa de tip familial Înău</b>	<b>8.5</b>	<b>0.25</b>			<b>8.25</b>
	sef complex/sef centru	0.125	0.125	S	II	0
	coordonator specialitate	0.125	0.125	S	I	0
	asistent social	0.375	0	S	practicant	0.375
	psiholog	0.375	0	S	stagiar	0.375
	asist. medical	0.25	0	PL	principal	0.25
	educator	1	0	S	principal	1
	educator	1	0	S		1
	educator	1	0	M		1
	infirmier	3	0	M/G		3
	logoped	0.25	0	S	principal	0.25
	inspector de specialitate(funci ec)	0.25	0	S	I	0.25
	administrator	0.125	0	M	I	0.125
	referent	0.125	0	M	IA	0.125
	șofer	0.25	0		I	0.25
	muncit calificat intretinere	0.25	0		I	0.25
f	<b>Casa de tip familial Var</b>	<b>8.5</b>	<b>0.375</b>			<b>8.125</b>
	sef complex/sef centru	0.25	0.25	S	II	0
	coordonator specialitate	0.125	0.125	S	I	0
	asistent social	0.5	0	S	specialist	0.5
	psiholog	0.5	0	S	practicant	0.5
	asist. medical	0.25	0	PL	principal	0.25
	educator	4	0	S	principal	4
	educator	1	0	S		1
	infirmier	1	0	M/G		1
	logoped	0.125	0	S	principal	0.125
	inspector de specialitate(funci ec)	0.125	0	S	I	0.125
	administrator	0.125	0	M	I	0.125
	referent	0.125	0	M	IA	0.125
	șofer	0.125	0		I	0.125
	muncit calificat intretinere	0.25	0		I	0.25
g	<b>Casa de tip familial Mirșid</b>	<b>8.5</b>	<b>0.375</b>			<b>8.125</b>
	sef complex/sef centru	0.25	0.25	S	II	0
	coordonator specialitate	0.125	0.125	S	I	0
	asistent social	0.5	0	S	specialist	0.5
	psiholog	0.5	0	S	practicant	0.5
	asist. medical	0.375	0	PL	principal	0.375
	educator	1	0	S	principal	1
	educator	1	0	S		1
	educator	1	0	M		1
	infirmier	3	0	M/G		3
	logoped	0.125	0	S	principal	0.125
	inspector de specialitate(funci ec)	0.125	0	S	I	0.125
	administrator	0.125	0	M	I	0.125
	referent	0.125	0	M	IA	0.125
	șofer	0.125	0		I	0.125
	muncit calificat intretinere	0.125	0		I	0.125
5	<b>Complexul de Servicii Sociale Simleu Silvaniei</b>	<b>62</b>	<b>2</b>			<b>58</b>
		<b>TOTAL POSTURI</b>	<b>COND</b>	<b>Nivelul studiilor</b>	<b>Gradul profesional</b>	<b>Total norme executie/servicii</b>
	sef complex	1	1	S	II	0
	coordonator specialitate	1	1	S	II	0
	asistent social	2	0	S	principal	2
	asistent social	1	0	S	practicant	1
	logoped	1	0	S	principal	1
	educator	9	0	S	principal	9
	educator	2	0	S		2

	educator	8	0	M	principal	8
	educator	1	0	S		1
	psiholog	3	0	S	practicant	3
	psihopedagog	1	0	S	principal	1
	kinetoterapeut	1	0	S	principal	1
	instructor ergoterapeut	2	0	M	principal	2
	asistent medical	2	0	PL		2
	asistent medical	1	0	PL	principal	1
	infirmier	20	0	M/G		20
	referent de specialitate	1	0	S	I	1
	casier magaziner	1	0	M		1
	administrator	1	0	M	I	1
	sofer	1	0	M/G	I	1
	munc intretinere	1	0	M/G	IV	1
	munc.calif bucatarie	1	0	M/G	II	1
		<b>Total norme/servicii</b>	<b>Total norme cond/ servicii</b>	<b>Nivelul studiilor</b>	<b>Gradul profesiona I</b>	<b>Total norme executie/s ervicii</b>
<b>b</b>	<b>Centrul de zi de recuperare pt. copii cu dizabilitati</b>	<b>6.75</b>	<b>0.25</b>		<b>0</b>	<b>6.5</b>
	sef complex	0.125	0.125	S	II	0
	coordonator	0.125	0.125	S	II	0
	asistent social	0.875	0	S	practicant	0.875
	logoped	1	0	S	principal	1
	psiholog	1	0	S	practicant	1
	educator	1	0	S	principal	1
	kinetoterapeut	1	0	S	principal	1
	instructor ergoterapeut	1	0	M	principal	1
	referent de specialitate	0.125	0	S	I	0.125
	casier magaziner	0.125	0	M		0.125
	administrator	0.125			I	0.125
	sofer	0.125			I	0.125
	munc intretinere	0.125	0	M	IV	0.125
<b>d</b>	<b>Casa de tip familial laz 1</b>	<b>6.875</b>	<b>0.25</b>		<b>0</b>	<b>6.625</b>
	sef complex	0.125	0.125	S	II	0
	coordonator	0.125	0.125	S	II	0
	asistent social	0.375	0	S	principal	0.375
	educator	2	0	M	principal	2
	educator	2	0	S	principal	2
	Psiholog	0.25	0	S	practicant	0.25
	infirmier	1	0	M/G		1
	asistent medical	0.375	0	PL		0.375
	referent de specialitate	0.125	0	S	I	0.125
	casier magaziner	0.125	0	M		0.125
	administrator	0.125	0	M	I	0.125
	sofer	0.125	0	M/G	I	0.125
	muncitor intretinere	0.125	0	M	IV	0.125
<b>e</b>	<b>Casa de tip familial laz 2</b>	<b>7.875</b>	<b>0.25</b>		<b>0</b>	<b>7.625</b>
	sef complex	0.125	0.125	S	II	0
	coordonator	0.125	0.125	S	II	0
	asistent social	0.375	0	S	principal	0.375
	educator	1	0	S		1
	educator	3	0	M	principal	3
	educator	1	0	S	principal	1
	psiholog	0.25	0	S	practicant	0.25
	asistent medical	0.375	0	PL		0.375
	referent de specialitate	0.125	0	S	I	0.125
	casier magaziner	0.125	0	M		0.125
	administrator	0.125	0	M	I	0.125
	sofer	0.125	0	M/G	I	0.125
	munc intretinere	0.125	0	M	IV	0.125
	muncit. calificat bucat	1	0	M	II	1
<b>f</b>	<b>Casa de tip familial Ciresarii</b>	<b>8</b>	<b>0.25</b>		<b>0</b>	<b>7.75</b>
	sef complex	0.125	0.125	S	II	0

	coordonator	0.125	0.125	S	II	0
	asistent social	0.25	0	S	principal	0.25
	educator	2	0	M	principal	2
	infirmier	3.5	0	M/G		3.5
	psiholog	0.125	0	S	practicant	0.125
	psihopedagog	1	0	S	principal	1
	asistent medical	0.25	0	PL	principal	0.25
	ref specialitate	0.125			I	0.125
	administrator	0.125				0.125
	casier magaziner	0.125			I	0.125
	sofer	0.125	0	M/G	I	0.125
	muncitor intretinere	0.125	0	PL	IV	0.125
g	<b>Casa de tip familial Silvania</b>	<b>10.5</b>	<b>0.25</b>		<b>0</b>	<b>10.25</b>
	sef complex	0.125	0.125	S	II	0
	coordonator	0.125	0.125	S/SSD/PL	II	0
	asistent social	0.375	0	S	principal	0.375
	educator	3	0	S	principal	3
	infirmier	5	0	M/G		5
	psiholog	0.5	0	S	practicant	0.5
	asistent medical	0.5	0	PL	principal	0.5
	asistent medical	0.25	0	PL		0.25
	ref specialitate	0.125			I	0.125
	administrator	0.125				0.125
	casier magaziner	0.125			I	0.125
	sofer	0.125	0	M/G	I	0.125
	muncitor intretinere	0.125	0	PL	IV	0.125
h	<b>Casa de tip familial Magura</b>	<b>10.50</b>	<b>0.25</b>		<b>0</b>	<b>4.75</b>
	sef complex	0.125	0.125	S	II	0
	coordonator	0.125	0.125	S	II	0
	asistent social	0.375	0	S	principal	0.375
	educator	1	0	M	principal	1
	educator	2	0	S	principal	2
	infirmier	5.5	0	M/G		5.5
	psiholog	0.5	0	S	practicant	0.5
	asistent medical	0.25	0	PL		0.25
	ref specialitate	0.125			I	0.125
	administrator	0.125				0.125
	casier magaziner	0.125			I	0.125
	sofer	0.125	0	M/G	I	0.125
	muncitor intretinere	0.125	0	PL	IV	0.125
i	<b>Casa de tip familial Maria</b>	<b>8</b>	<b>0.25</b>		<b>0</b>	<b>7.75</b>
	sef complex	0.125	0.125	S	II	0
	coordonator	0.125	0.125	S	II	0
	asistent social	0.25	0	S	principal	0.25
	educator	2	0	S		2
	infirmier	4	0	M/G		4
	psiholog	0.25	0	S	practicant	0.25
	asistent medical	0.25	0	PL	principal	0.25
	asistent medical	0.375	0	PL		0.375
	ref specialitate	0.125			I	0.125
	administrator	0.125				0.125
	casier magaziner	0.125			I	0.125
	sofer	0.125	0	M/G	I	0.125
	muncitor intretinere	0.125	0	PL	IV	0.125
j	<b>Centrul de zi pentru deprinderi de viata independenta</b>	<b>3.5</b>	<b>0.25</b>		<b>0</b>	<b>3.25</b>
	sef complex	0.125	0.125	S	II	0
	coordonator	0.125	0.125	S	II	0
	asistent social	0.125	0	S	practicant	0.125
	psiholog	0.125	0	S	practicant	0.125
	instructor ergoterapeut	1	0	M	principal	1
	asistent medical	0.375	0	PL		0.375
	infirmier	1	0	M/G		1
	ref specialitate	0.125	0	S	I	0.125
	administrator	0.125				0.125

	<i>casier magaziner</i>	0.125			I	0.125
	<i>sofer</i>	0.125	0	M	I	0.125
	<i>muncitor intretinere</i>	0.125	0	M	IV	0.125
<b>5</b>	<b>Complexul de Servicii Sociale Cehu Silvaniei</b>	<b>69</b>	<b>2</b>			<b>67</b>
		<b>TOTAL POSTURI</b>	<b>COND</b>	<b>Nivelul studiilor</b>	<b>Gradul profesiona</b>	<b>EXECUȚIE</b>
	<i>șef complex/sef centru</i>	1	1	S	II	0
	<i>coordonator personal specialitate</i>	1	1	S	II	0
	<i>asistent social</i>	2	0	S	principal	2
	<i>psihopedagog</i>	4	0	S	principal	4
	<i>psiholog</i>	1	0	S	specialist	1
	<i>psiholog</i>	1	0	S	practicant	1
	<i>educator</i>	10	0	S	principal	10
	<i>educator</i>	4	0	S		4
	<i>educator</i>	2	0	M	principal	2
	<i>educator</i>	1	0	M		1
	<i>asist. medical</i>	1	0	S	principal	1
	<i>asist. medical</i>	2	0	PL	principal	2
	<i>asist. medical</i>	1	0	PL		1
	<i>instructor ergoterapie</i>	2	0	PL/M	principal	2
	<i>infirmier</i>	27	0	M/G		27
	<i>inspector de specialit.</i>	1	0	S	IA	1
	<i>referent</i>	1	0	M	IA	1
	<i>referent</i>	1	0	M	II	1
	<i>administrator</i>	1	0	M		1
	<i>casier magaziner</i>	1	0	MM/G		1
	<i>sofer</i>	1	0	M/G	I	1
	<i>muncit. calificat fochist</i>	1	0	M/G	I	1
	<i>muncit. calificat fochist</i>	1	0	M/G	II	1
	<i>muncit. calificat intretinere</i>	1	0	M/G	I	1
		<b>Total norme/servicii</b>	<b>Total norme cond/servicii</b>	<b>Nivelul studiilor</b>	<b>Gradul profesiona I</b>	<b>Total norme executie/servicii</b>
<b>b</b>	<b>Casa de tip familial nr. 1</b>	<b>9.75</b>	<b>0.25</b>			<b>9.5</b>
	<i>șef complex/sef centru</i>	0.125	0.125	S	II	0
	<i>coordonator personal specialitate</i>	0.125	0.125	S	II	0
	<i>psihopedagog</i>	1	0	S	principal	1
	<i>asistent social</i>	0.125	0	S	principal	0.125
	<i>psiholog</i>	0.125	0	S	practicant	0.125
	<i>educator</i>	2	0	S	principal	2
	<i>educator</i>	1	0	M	principal	1
	<i>asist. medical</i>	0.5	0	PL	principal	0.5
	<i>infirmier</i>	3	0	M/G		3
	<i>inspector de specialit.</i>	0.125	0	S	IA	0.125
	<i>referent</i>	0.375	0	M	IA	0.375
	<i>referent</i>	0.25	0	M	II	0.25
	<i>casier magaziner</i>	0.125	0	M/G		0.125
	<i>sofer</i>	0.125	0	M/G	I	0.125
	<i>muncit. calificat fochist</i>	0.25		M/G	I	0.25
	<i>muncit. calificat fochist</i>	0.25		M/G	II	0.25
	<i>muncit. calificat intretinere</i>	0.25	0	M/G	I	0.25
<b>c</b>	<b>Casa de tip familial nr. 2</b>	<b>9.75</b>	<b>0.25</b>			<b>9.5</b>
	<i>șef complex/sef centru</i>	0.125	0.125	S	II	0
	<i>coordonator specialitate</i>	0.125	0.125	S	II	0
	<i>psihopedagog</i>	1	0	S	principal	1
	<i>asistent social</i>	0.125	0	S	principal	0.125
	<i>psiholog</i>	0.125	0	S	practicant	0.125
	<i>educator</i>	3	0	S	principal	3
	<i>infirmier</i>	4	0	M/G		4
	<i>inspector de specialit.</i>	0.125	0	S	IA	0.125
	<i>referent</i>	0.375	0	M	IA	0.375
	<i>referent</i>	0.125	0	M	II	0.125

	casier magaziner	0.125	0	M/G		0.125
	sofer	0.125	0	M/G	I	0.125
	muncit. calificat fochist	0.25		M/G	II	0.25
	muncit. calificat intretinere	0.125	0	M/G	I	0.125
d	<b>Centrul de primire in regim de urgenta</b>	<b>11.5</b>	<b>0.25</b>			<b>11.25</b>
	sef complex/sef centru	0,125	0,125	S	II	0
	coordonator specialitate	0.125	0.125	S	II	0
	asist. medical	1	0	PL	principal	1
	asistent social	0.5	0	S	principal	0.5
	psiholog	0.5	0	S	practicant	0.5
	educator	2	0	S	principal	2
	administrator	0.5	0	M		0.5
	infirmier	6	0	M/G		6
	inspector de specialit.	0.25	0	M	IA	0.25
	casier magaziner	0.125	0	M/G		0.125
	muncit. calificat fochist	0.25	0	M/G	I	0.25
	muncit. calificat intretinere	0.125	0	M/G	I	0.125
e	<b>Centrul maternal</b>	<b>10.625</b>	<b>0.25</b>			<b>10.375</b>
	sef complex/sef centru	0,125	0,125	S	II	0
	coordonator specialitate	0.125	0.125	S	I	0
	asist. medical	1	0	S	principal	1
	asistent social	0.25	0	S	principal	0.25
	psiholog	0.25	0	S	practicant	0.25
	educator	1	0	S	principal	1
	infirmier	6	0	M/G		6
	inspector de specialit.	0.125	0	S	IA	0.125
	referent	0.25	0	M	IA	0.25
	administrator	0.5	0	M		0.5
	casier magaziner	0.25	0	M/G		0.25
	sofer	0.25	0	M/G	I	0.25
	muncit. calificat fochist	0.25	0	M/G	I	0.25
	muncit. calificat fochist	0.125	0	M/G	II	0.125
	muncit. calificat intretinere	0.125	0	M/G	I	0.125
f	<b>Casa de tip familial Narcisa</b>	<b>8.375</b>	<b>0.25</b>			<b>8.125</b>
	sef complex/sef centru	0.125	0.125	S	II	0
	coordonator specialitate	0.125	0.125	S	II	0
	asistent social	0.25	0	S	principal	0.25
	asist. medical	0.5	0	PL	principal	0.5
	educator	1	0	S	principal	1
	educator	1	0	M	principal	1
	psiholog	0.25	0	S	specialist	0.25
	infirmier	2	0	M/G		2
	psihopedagog	2	0	S	principal	2
	inspector de specialit.	0.125	0	S	IA	0.125
	referent	0.375	0	M	II	0.375
	casier magaziner	0.125	0	M/G		0.125
	sofer	0.25	0	M/G	I	0.25
	muncit. calificat intretinere	0.25	0	M/G	I	0.25
g	<b>Casa de tip familial Dalia</b>	<b>8</b>	<b>0.25</b>			<b>7.75</b>
	sef complex/sef centru	0.125	0.125	S	II	0
	coordonator specialitate	0.125	0.125	S	II	0
	asistent social	0.25	0	S	principal	0.25
	psiholog	0.25	0	S	specialist	0.25
	asist. medical	0.5	0	S		0.5
	educator	2	0	S		2
	educator	1	0	M		1
	infirmier	3	0	M/G		3
	inspector de specialit.	0.125	0	S	IA	0.125
	referent	0.125	0	M	II	0.125
	casier magaziner	0.125	0	M/G		0.125
	sofer	0.125	0	M/G	I	0.125
	muncit. calificat fochist	0.125	0	M/G	I	0.125
	muncit. calificat intretinere	0.125	0	M/G	I	0.125

<b>h</b>	<b>Casa de tip familial Iris</b>	<b>8</b>	<b>0.25</b>			<b>7.75</b>
	sef complex/sef centru	0,125	0,125	S	II	0
	coordonator specialitate	0.125	0.125	S	II	0
	asistent social	0.375	0	S	principal	0.375
	psiholog	0.375	0	S	specialist	0.375
	asist. medical	0.375	0	S	principal	0.375
	educator	2	0	S		2
	educator	1	0	S	principal	1
	infirmier	3	0	M/G		3
	inspector de specialit.	0.125	0	S	IA	0.125
	referent	0.125	0	M	II	0.125
	casier magaziner	0.125	0	M/G		0.125
	sofer	0.125	0	M/G	I	0.125
	muncit. calificat fochist	0.125	0	M/G	II	0.125
<b>i</b>	<b>Centrul de zi</b>	<b>3</b>	<b>0.25</b>			
	sef complex/sef centru	0,125	0,125	S	II	0
	coordonator specialitate	0.125	0.125	S	II	0
	asistent social	0.125	0	S	principal	0.125
	psiholog	0.125	0	S	specialist	0.125
	asist. medical	0.125	0	PL		0.125
	instructor ergoterapie	2	0	PL	principal	2
	muncit. calificat fochist	0.125	0	M/G	I	0.125
	muncit. calificat fochist	0.25	0	M/G	II	0.25
<b>6</b>	<b>Complexul de Servicii Sociale Crasna</b>	<b>77</b>	<b>2</b>			<b>75</b>
		<b>TOTAL POSTURI</b>	<b>COND</b>	<b>Nivelul studiilor</b>	<b>Gradul profesiona I</b>	<b>EXECUȚIE</b>
	coordonator personal specialitate	1	1	S	II	0
	asistent social	2	0	S	principal	2
	psiholog	2	0	S	specialist	2
	referent de specialitate	1	0	S	III	1
	referent de spec(adm.casier magaziner)	2	0	S	I	2
	kinetoterapeut	1	0	S	principal	1
	medic	1	0	S	specialist	1
	instructor-educator activitati resocializare	1	0	S	principal	1
	asist. medical	7	0	PL	principal	7
	instructor ergoterapie	3	0	PL/M		3
	șofer	1	0	M/G	I	1
	infirmier	45	0	M/G		45
	muncit. calif. spălat. lenjerie	1	0	M/G	I	1
	muncit. calif. spălat. lenjerie	1	0	M/G	II	1
	muncit. calificat intretinere	2	0	M/G	II	2
	muncit. calificat bucăt.	2	0	M/G	II	2
	muncit. calificat bucăt.	4	0	M/G	I	4
		<b>Total norme/servicii</b>	<b>Total norme cond/servicii</b>	<b>Nivelul studiilor</b>	<b>Gradul profesiona I</b>	<b>Total norme executie/servicii</b>
<b>a</b>	<b>Centrul de îngrijire și asistență nr.1</b>	<b>37</b>	<b>1</b>			<b>36</b>
	sef complex/sef centru	0,5	0,5	S	II	0
	asistent social	1	0	S	principal	1
	psiholog	1	0	S	specialist	1
	medic	0.5	0	S	specialist	0.5
	referent de specialitate	0,5	0	S	III	0,5
	referent de spec(adm,casier mag)	1	0	S	I	1
	kinetoterapeut	0,5	0	S	principal	0,5
	instructor-educator activitati resocializare	0.5	0	S	principal	0.5
	asist. medical	4	0	PL	principal	4
	instructor ergoterapie	1	0	PL/M		1
	șofer	0,5	0	M/G	I	0,5
	infirmier	21	0	M/G		21
	muncit. calif. spălat. lenjerie	1	0	M/G	II	1
	muncit. calif. Intretinere	1	0	M/G	II	1
	muncit. calificat bucăt.	1	0	M/G	II	1

	<i>muncit. calificat bucăt.</i>	2	0	M/G	I	2
b	<b>Centrul de îngrijire și asistență nr.2</b>	<b>40</b>	<b>1</b>			<b>39</b>
	<i>sef complex/sef centru</i>	0,5	0,5	S	II	0
	<i>asistent social</i>	1	0	S	principal	1
	<i>psiholog</i>	1	0	S	specialist	1
	<i>medic</i>	0,5	0	S	specialist	0,5
	<i>referent de specialitate</i>	0,5	0	S	III	0,5
	<i>referent de spec(adm,casier mag)</i>	1	0	S	I	1
	<i>kinetoterapeut</i>	0,5	0	S		0,5
	<i>instructor-educator activitati resocializare</i>	0,5	0	S	principal	0,5
	<i>asist. medical</i>	3	0	PL	principal	3
	<i>instructor ergoterapie</i>	2	0	PL/M		2
	<i>șofer</i>	0,5	0	M/G	I	0,5
	<i>infirmier</i>	24	0	M/G		24
	<i>muncit. calif. spălăt. lenjerie</i>	1	0	M/G	I	1
	<i>muncit. calificat intretinere</i>	1	0	M/G	II	1
	<i>muncit. calificat bucăt.</i>	2	0	M/G	I	2
	<i>muncit. calificat bucăt.</i>	1	0	M/G	II	1
7	<b>Complexul de Servicii Sociale Bădăcin</b>	<b>101</b>	<b>1</b>			<b>100</b>
		<b>TOTAL POSTURI</b>	<b>COND</b>	<b>Nivelul studiilor</b>	<b>Gradul profesiona</b>	<b>EXECUȚIE</b>
	<i>șef complex/sef centru</i>	1	1	S	II	0
	<i>medic</i>	1	0	S	primar	1
	<i>asistent social</i>	1	0	S	specialist	1
	<i>asistent social</i>	2	0	S	practicant	2
	<i>psiholog</i>	1	0	S	specialist	1
	<i>psiholog</i>	1	0	S	practicant	1
	<i>kinetoterapeut</i>	4	0	S		4
	<i>asist medical</i>	11	0	PL	principal	11
	<i>asist medical</i>	1	0	PL		1
	<i>instructor educatie(educator)</i>	3	0	S		3
	<i>instructor ergoterapie</i>	6	0	PL/M	principal	6
	<i>instructor ergoterapie</i>	2	0	PL/M		2
	<i>pedagog de recuperare</i>	1	0	PL/M	principal	1
	<i>infirmier</i>	45	0	M/G		45
	<i>referent de specialitate</i>	1	0	S	I	1
	<i>referent de specialitate</i>	2	0	S	III	2
	<i>administrator</i>	1	0	M	I	1
	<i>șofer</i>	2	0	M/G	I	2
	<i>muncit. calificat bucăt.</i>	4	0	M/G	I	4
	<i>muncit. calificat bucăt.</i>	1	0	M/G	II	1
	<i>muncit. calificat bucăt.</i>	4	0	M/G	III	4
	<i>muncit. calificat bucăt.</i>	1	0	M/G	IV	1
	<i>muncit. calificat mec</i>	1	0	M/G	I	1
	<i>muncit calificat mec</i>	1	0	M/G	II	1
	<i>muncit. calificat intretinere</i>	1	0	M/G	I	1
	<i>spalatoreasa</i>	2	0	M/G		2
		<b>Total norme/servicii</b>	<b>Total norme cond/ servicii</b>	<b>Nivelul studiilor</b>	<b>Gradul profesiona I</b>	<b>Total norme executie/s ervicii</b>
a	<b>CABR BADACIN</b>	<b>38</b>	<b>0.25</b>			<b>37.75</b>
	<i>sef complex/sef centru</i>	0.25	0.25	S	II	0
	<i>medic</i>	0,5	0	S	primar	0,5
	<i>asistent social</i>	0,5	0	S	practicant	0,5
	<i>psiholog</i>	0.875	0	S	practicant	0.875
	<i>kinetoterapeut</i>	1	0	S		1
	<i>instructor educatie(educator)</i>	3	0	S		3
	<i>asist medical</i>	3.875	0	PL	principal	3.875
	<i>instructor ergoterapie</i>	3	0	PL	principal	3
	<i>instructor ergoterapie</i>	1	0	PL		1
	<i>infirmier</i>	12	0	M/G		12
	<i>referent de specialitate</i>	1	0	S	I	1

	referent de specialitate	1	0	S	III	1
	administrator	1	0	M	I	1
	șofer	1	0	M/G	I	1
	muncit. calificat bucăt.	1	0	M/G	I	1
	muncit. calificat bucăt.	1	0	M/G	II	1
	muncit. calificat bucăt.	1	0	M/G	III	1
	muncit. calificat bucăt.	1	0	M/G	IV	1
	muncit. calificat mec	1	0	M/G	I	1
	muncit calificat mec	1	0	M/G	II	1
	muncit. calificat intretinere	1	0	M/G	I	1
	spalatoarea	1	0	M/G		1
<b>b</b>	<b>CIABadacin</b>	<b>21,625</b>	<b>0,125</b>			<b>21.5</b>
	sef complex/sef centru	0,125	0,125	S	II	0
	medic	0.5	0	S	primar	0.5
	kinetoterapeut	0.875	0	S		0.875
	asistent social	1	0	S	practicant	1
	psiholog	0.125	0	S	practicant	0.125
	asist. medical	2	0	PL	principal	2
	asist. medical	1	0	PL		1
	infirmier	14	0	M/G		14
	referent de specialitate	1	0	S	III	1
	muncit. calificat bucatar	1	0	M/G	I	1
<b>c</b>	<b>CIA Nusfalau</b>	<b>35.375</b>	<b>0.5</b>			<b>34,875</b>
	sef complex/sef centru	0.5	0.5	S	II	0
	asistent social	1	0	S	specialist	1
	psiholog	0.875	0	S	specialist	0.875
	kinetoterapeut	2	0	S		2
	asist. medical	5	0	PL	principal	5
	pedagog de recuperare	1	0	PL	principal	1
	instructor ergoterapie	1	0	M	principal	1
	instructor ergoterapie	1	0	M		1
	infirmier	16	0	M/G		16
	șofer	1	0	M/G	I	1
	muncit. calificat bucăt.	2	0	M/G	I	2
	muncit. calificat bucăt.	3	0	M/G	III	3
	spălătoreasă	1	0	M/G		1
<b>d</b>	<b>Centrul de pregatire pentru viata independenta</b>	<b>6</b>	<b>0.125</b>			<b>5.875</b>
	sef complex/sef centru	0.125	0.125	S	II	0
	asistent social	0.5	0	S	specialist	0.5
	asist.medical	0.125	0	PL	principal	0.125
	psiholog	0.125	0	S	specialist	0.125
	kinetoterapeut	0.125	0	S	principal	0.125
	instructor ergoterapie	3	0	M	principal	3
	infirmier	2	0	M,G		2
<b>8</b>	<b>Centrul medico- social Ileanda</b>	<b>21</b>	<b>1</b>			<b>20</b>
		<b>TOTAL POSTURI</b>	<b>COND</b>	<b>Nivelul studiilor</b>	<b>Gradul profesiona I</b>	<b>EXECUȚIE</b>
	sef centru	1	1	S	II	0
	asistent social	1	0	S	principal	1
	psiholog	1	0	S	practicant	1
	medic	1	0	S	primar	1
	asist. medical	5	0	PL	principal	5
	infirmier	10	0	M/G		10
	inspector de specialit.	1	0	S	I	1
	administrator	0.5	0	M	I	0.5
	muncit. calificat întreținere	0.5	0	M/G	IV	0.5
<b>9</b>	<b>Complexul de Servicii Sociale nr 2 Jibou</b>	<b>78</b>	<b>1</b>			<b>77</b>
		<b>TOTAL POSTURI</b>	<b>COND</b>	<b>Nivelul studiilor</b>	<b>Gradul profesiona I</b>	<b>EXECUȚIE</b>
	șef complex/sef centru	1	1	S	II	0
	asistent social	1	0	S	principal	1

	asistent social	1	0	S	specialist	1
	psiholog	1	0	S	principal	1
	psiholog	1	0	S	stagiar	1
	kinetoterapeut	2	0	S	principal	2
	medic	1	0	S	specialist	1
	asist.medical	2	0	S	principal	2
	asist.medical	4	0	PL	principal	4
	asist. medical	2	0	PL		2
	instructor ergoterapie	5	0	M	principal	5
	instructor ergoterapie	4	0	M		4
	infirmier	38	0	M/G		38
	inspector de specialitate	2	0	S	I	2
	inspector de specilitate	1	0	S	II	1
	instructor-educator activitati resocializare	1	0	S		1
	șofer	1	0	M/G	I	1
	muncit. calificat bucăt.	2	0	M/G	I	2
	muncit. calificat bucăt.	3	0	M/G	II	3
	muncit. calificat bucăt.	1	0	M/G	IV	1
	muncit. calif. lenjer.	1	0	M/G	I	1
	muncit. calif. lenjer.	1	0	M/G	II	1
	muncit. calificat întreținere	2	0	M/G	II	2
		<b>Total norme/servicii</b>	<b>Total norme cond/ servicii</b>	<b>Nivelul studiilor</b>	<b>Gradul profesiona I</b>	<b>Total norme executie/s ervicii</b>
<b>a</b>	<b>CIA JIBOU</b>	<b>36.25</b>	<b>0.875</b>			<b>35.375</b>
	sef complex/sef centru	0.375	0.375	S	II	0
	asistent social	0.5	0	S	specialist	0.5
	psiholog	1	0	S	stagiar	1
	kinetoterapeut	1	0	S	principal	1
	medic	0,5	0	S	spec	0,5
	asist.medical	1	0	S	principal	1
	asist.medical	1.875	0	PL	principal	1.875
	asist. medical	1	0	PL		1
	instructor ergoterapie	2	0	M	principal	2
	instructor ergoterapie	1	0	M		1
	infirmier	18	0	M,G		17
	inspector de specialitate	1	0	S	I	1
	inspector de specilitate	1	0	S	II	1
	instructor-educator activitati resocializare	0,5	0	S		0,5
	șofer	0,5	0	M	I	0,5
	muncit. calificat bucăt.	1	0	M,G	I	1
	muncit. calificat bucăt.	1	0	M,G	II	1
	muncit. calificat bucăt.	1	0	M,G	IV	1
	muncit. calif. lenjer.	0.5	0	M,G	I	0.5
	muncit. calif. lenjer.	0.5	0	M,G	II	0.5
	muncit. calificat întreținere	1	0	M/G	II	1
<b>b</b>	<b>CABR JIBOU</b>	<b>35.75</b>	<b>1</b>			<b>34.75</b>
	sef complex/sef centru	0,5	0,5	S	II	0
	asistent social	1	0	S	principal	1
	psiholog	0.875	0	S	principal	0.875
	kinetoterapeut	0.875	0	S	principal	0.875
	medic	0,5	0	S	spec	0,5
	asist.medical	1	0	S	principal	1
	asist.medical	2	0	PL	principal	2
	asist. medical	1	0	PL		1
	instructor ergoterapie	3	0	M	principal	3
	infirmier	18	0	M,G		17
	inspector de specilitate	1	0	S	I	1
	instructor-educator activitati resocializare	0,5	0	S		0,5
	șofer	0,5	0	M	I	0,5
	muncit. calificat bucăt.	1	0	M,G	I	1
	muncit. calificat bucăt.	2	0	M,G	II	2
	muncit. calif. lenjer.	0.5	0	M,G	I	0.5
	muncit. calif. lenjer.	0,5	0	M,G	II	0,5

	<i>muncit. calificat întreținere</i>	1	0	M,G	II	1
c	<b>Centrul de pregătire pentru viața independentă</b>	<b>6</b>	<b>0.125</b>			<b>5.875</b>
	<i>șef complex/șef centru</i>	0.125	0.125	S	II	0
	<i>asistent social</i>	0.5	0	S	specialist	0.5
	<i>asist.medical</i>	0.125	0	PL	principal	0.125
	<i>psiholog</i>	0.125	0	S	principal	0.125
	<i>kinetoterapeut</i>	0.125	0	S	principal	0.125
	<i>instructor ergoterapie</i>	3	0	M		3
	<i>infirmier</i>	2	0	M,G		2
10	<b>Centrul de Ingrijire și Asistență Boghiș</b>	<b>41</b>	<b>1</b>			<b>40</b>
		<b>TOTAL POSTURI</b>	<b>COND</b>	<b>Nivelul studiilor</b>	<b>Gradul profesional I</b>	<b>EXECUȚIE</b>
	<i>șef centru</i>	1	1	S	II	0
	<i>medic</i>	1	0	S		1
	<i>asistent social</i>	2	0	S	principal	2
	<i>psiholog</i>	1	0	S	practicant	1
	<i>asist. medical</i>	5	0	PL	principal	5
	<i>kinetoterapeut</i>	1	0	S	principal	1
	<i>instructor-educator activitati resocializare</i>	1	0	S		1
	<i>instructor ergoterapie</i>	1	0	PL/M	principal	1
	<i>instructor ergoterapie</i>	2	0	PL/M		2
	<i>infirmier</i>	16	0	M/G		16
	<i>referent de specialitate.</i>	1	0	S	II	1
	<i>administrator</i>	1	0	M	I	1
	<i>șofer</i>	1	0	M/G	I	1
	<i>muncit. calificat bucăt.</i>	3	0	M/G	I	3
	<i>muncit. calificat bucăt.</i>	1	0	M/G	II	1
	<i>muncit. calificat întreținere</i>	1	0	M/G	I	1
	<i>muncit. calificat întreținere</i>	1	0	M/G	II	1
	<i>spălătoreasă</i>	1	0	M/G		1
	<b>Total unități subordonate</b>	<b>621</b>	<b>14</b>			<b>607</b>

**Total general**

**865**

**23**

**842**