

PROIECT DE HOTĂRÂRE
privind aprobarea organigramei și statului de funcții ale Direcției Generale de
Asistență Socială și Protecția Copilului Sălaj

Consiliul Județean întrunit în ședință ordinară,

Având în vedere:

- referatul de aprobare nr. 7743 din 20.05.2026 al președintelui Consiliului Județean Sălaj;
- raportul de specialitate nr.13.222 din 19.05.2026 al Direcției Generale de Asistență Socială și Protecția Copilului Sălaj;
- prevederile Legii asistenței sociale nr.292/2011, cu modificările și completările ulterioare;
- prevederile Hotărârii Guvernului nr.797/2017 pentru aprobarea regulamentelor-cadru de organizare și funcționare ale serviciilor publice de asistență socială și a structurii orientative de personal, cu modificările și completările ulterioare;
- prevederile Hotărârii Guvernului nr.867/2015 pentru aprobarea Nomenclatorului serviciilor sociale, precum și a regulamentelor-cadru de organizare și funcționare a serviciilor sociale, cu modificările și completările ulterioare;
- prevederile Legii nr.197/2012 privind asigurarea calității în domeniul serviciilor sociale, cu modificările și completările ulterioare;
- prevederile art.173 alin. (1) lit. a) coroborate cu cele ale alin. (2) lit. c) din Ordonanța de Urgență a Guvernului nr.57/2019 privind Codul administrativ, cu completările și modificările ulterioare

În temeiul art.196 alin. (1) lit.a) din Ordonanța de Urgență a Guvernului nr.57/2019 privind Codul administrativ, cu completările și modificările ulterioare,

HOTĂRĂȘTE:

Art. 1. Se aprobă organigrama și statul de funcții ale Direcției Generale de Asistență Socială și Protecția Copilului Sălaj, conform anexelor nr. 1 și nr. 2, care fac parte integrantă din prezenta hotărâre.

Art. 2. Cu data prezentei își încetează aplicabilitatea Hotărârea Consiliului Județean Sălaj nr. 49 din 30 aprilie 2026 privind aprobarea organigramei și statului de funcții ale Direcției Generale de Asistență Socială și Protecția Copilului Sălaj.

Art. 3. Cu ducerea la îndeplinire a prezentei hotărâri se încredințează Direcția Generală de Asistență Socială și Protecția Copilului Sălaj.

Art. 4. Prezenta hotărâre se comunică cu:

- Direcția juridică și administrație locală;
- Direcția economică;
- Direcția Generală de Asistență Socială și Protecția Copilului Sălaj.

PREȘEDINTE,
Dinu Iancu Sălăjanu

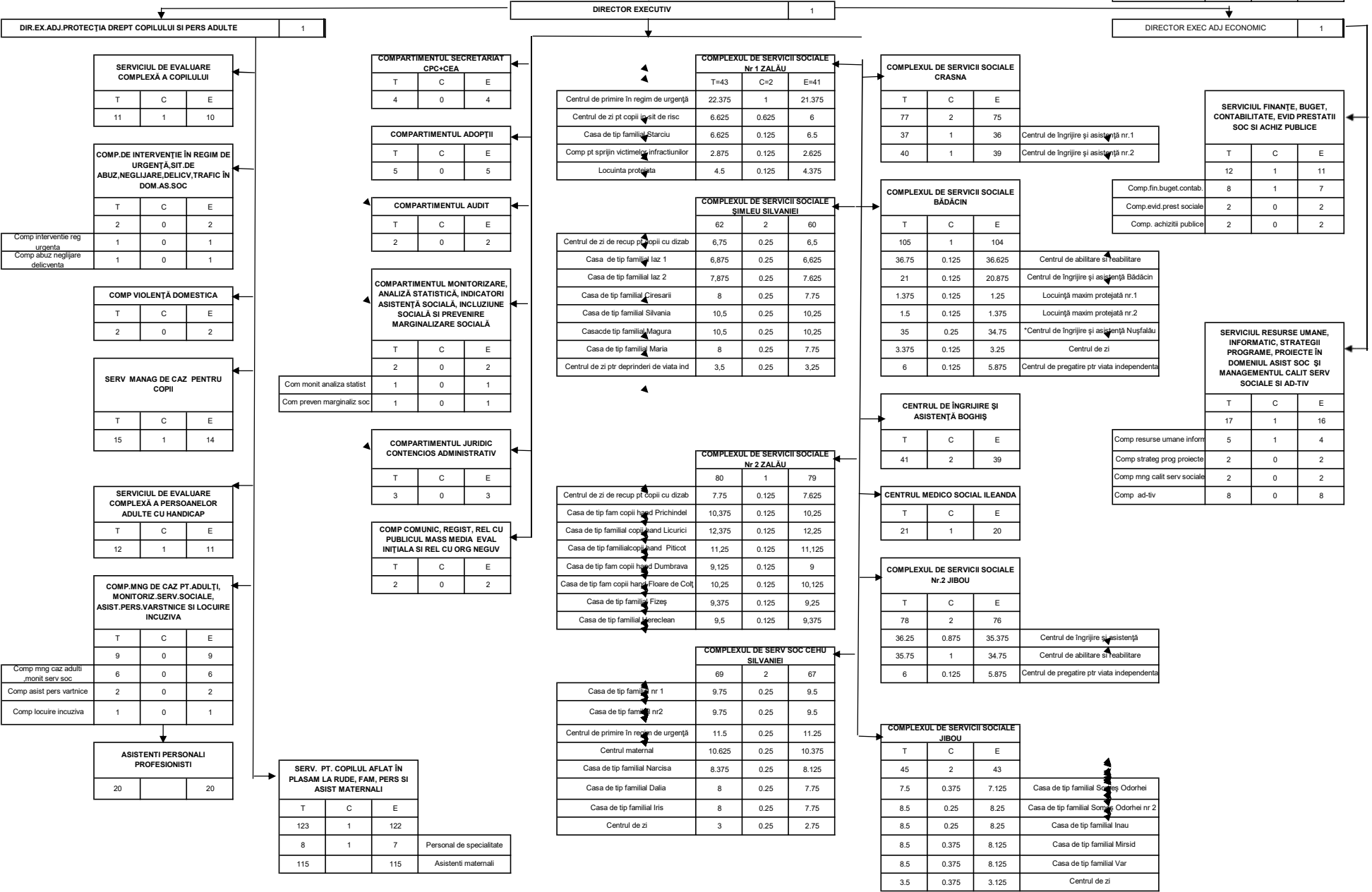
Avizat:
SECRETARUL GENERAL AL JUDEȚULUI,
Cosmin-Radu Vlaicu

ORGANIGRAMA D.G.A.S.P.C. SALAJ

Anexa nr 1 la proiectul de hotarare privind

aprobarea Organigramei si Statului de functii ale DGASPCSalaj

NOTA: T=total, C=conducere, E=executie



la proiectul de hotărâre privind aprobarea Organigramei si Statului de functii ale DGASPC Salaj

Stat de funcții
Direcția Generală de Asistență Socială și
Protecția Copilului Sălaj

Nr.c rt.	Funcția		Nivelul studiilor	Gradul profesion al	Numărul de posturi
	Conducere	Execuție			
A	TOTAL FUNCȚII PUBLICE				95
1	FUNCȚII PUBLICE DE CONDUCERE				9
	director executiv		S	II	1
	director executiv adj.		S	II	2
	șef serviciu		S	II	6
2	FUNCȚII PUBLICE DE EXECUȚIE				86
		auditor	S	superior	1
		auditor	S	asistent	1
		consilier	S	superior	2
		consilier achiz	S	superior	2
		consilier juridic	S	superior	3
		consilier juridic	S	debutant	1
		inspector	S	superior	45
		inspector	S	principal	7
		inspector	S	asistent	7
		inspector	S	debutant	8
		asistent social	S	superior	6
		asistent social	S	asistent	1
		asistent social	S	debutant	1
		referent	M	superior	1
B	PERSONAL CONTRACTUAL				149
	PERSONAL DE EXECUTIE				149
		medic	S	primar	2
		medic	S	specialist	3
		kinetoterapeut	S	principal	1
		referent	M	IA	2
		referent spec	S	IA	1
		referent spec	S	II	1
		șofer	M/G	I	3
		îngrijitor	M/G		1
		asistenți maternali	M/ G		115
		asistenți personali	M/ G		20

TOTAL functii publice	95
TOTAL personal contractual	149
TOTAL aparat propriu	244

C	UNITĂȚILE DIN SUBORDINE		COND	Nivelul studiilor	Gradul profesiona I	EXECUȚIE
1	Complexul de servicii sociale nr.1 Zalău	43	2			41
	șef complex/sef centru	1	1	S	II	0
	coordonator spec	1	1	S	II	0
	psiholog	2	0	S	practicant	2
	psiholog	1	0	S	specialist	1
	psiholog	1	0	S	stagiar	1
	asistent social	3	0	S	practicant	3
	asistent social	1	0	S	specialist	1
	logoped	1	0	S	principal	1
	psihopedagog	1	0	S	principal	1
	asist. medical	1	0	PL	principal	1
	asist. medical	1	0	PL		1
	referent de specialitate	1	0	S	I	1
	referent de specialitate	1	0	S	II	1
	educator	8	0	S	principal	8
	educator	4	0	M	principal	4
	consilier juridic	1	0	S		1
	infirmier	10	0	M/G		10
	muncit calif bucăt.	2	0	M/G	I	2
	muncit calif bucăt.	1	0	M/G	II	1
	șofer	1	0	M/G	I	1
		Total norme/servicii	Total norme cond/servicii	Nivelul studiilor	Gradul profesiona I	Total norme executie/servicii
a	Centrul de primire în regim de urgență	22.375	1			21.375
	sef complex/sef centru	0,5	0,5	S	II	0
	coordonator spec	0,5	0,5	S	II	0
	psiholog	1	0	S	practicant	1
	asistent social	0.625	0	S	practicant	0.625
	asistent social	0.25	0	S	specialist	0.25
	logoped	1	0	S	principal	1
	asist. medical	0.75	0	PL	principal	0.75
	asist. medical	0.75	0	PL		0.75
	referent de specialitate	1	0	S	I	1
	referent de specialitate	1	0	S	II	1
	educator	4	0	S	principal	4
	educator	1	0	M	principal	1
	infirmier	6	0	M/G		6
	șofer	1	0	M/G	I	1
	muncit calif bucăt.	2	0	M/G	I	2
	muncit calif bucăt.	1	0	M/G	II	1
b	Centrul de zi ptr. copii aflat în sit de risc de separare de parin	6.625	0.625			6
	sef complex/sef centru	0.125	0.125	S	II	0
	coordonator spec	0,5	0,5	S	II	0
	psiholog	0.75	0	S	practicant	0.75
	psiholog	0.25	0	S	specialist	0.25
	asistent social	0.625	0	S	specialist	0.625
	asistent social	0.375	0	S	practicant	0.375
	psihopedagog	1	0	S	principal	1
	educator	2	0	M	principal	2
	infirmier	1	0	M/G		1
c	Casa de tip familial Starciu	6.625	0.125			6.5
	sef complex/sef centru	0.125	0.125	S	II	0

	psiholog	0.125	0	S	practicant	0.125
	asistent social	0.125	0	S	practicant	0.125
	educator	2	0	S	principal	2
	educator	1	0	M	principal	1
	asist. medical	0.25	0	PL		0.25
	infirmier	3	0	M/G		3
d	Comp pt sprijinirea victimelor infractiunilor	2.875	0.125			2.625
	sef complex/sef centru	0.125	0.125	S	II	0
	psiholog	0.25	0	S	specialist	0.25
	psiholog	0.625	0	S	stagiar	0.625
	asistent social	0.875	0	S	practicant	0.875
	consilier juridic	1	0	S		1
e	Locuinta protejata	4.5	0.125			4.375
	sef complex/sef centru	0.125	0.125	S	II	0
	educator	2	0	S	principal	2
	psiholog	0,125	0	S	practicant	0,125
	psiholog	0.5	0	S	specialist	0.5
	psiholog	0.375	0	S	stagiar	0.375
	asistent social	0.125	0	S	specialist	0.125
	asistent social	1	0	S	practicant	1
	asist. medical	0.25	0	PL	principal	0.25
2	Complexul de servicii sociale nr.2 Zalau	80	1			79
		TOTAL POSTURI	COND	Nivelul studiilor	Gradul profesiona	EXECUȚIE
	șef complex/sef centru	1	1	S	II	0
	medic	1	0	S	specialist	1
	asistent medical	4	0	PL	principal	4
	psiholog	1	0	S	specialist	1
	psiholog	2	0	S	practicant	2
	logoped	1	0	S	principal	1
	kinetoterapeut	2	0	S	principal	2
	asistent social	1	0	S	principal	1
	asistent social	2	0	S	specialist	2
	educator	8	0	S	principal	8
	educator	2	0	S		2
	educator	13	0	M	principal	13
	infirmier	34	0	M/G		34
	inspector de specialitate	1	0	S	I	1
	referent contabil	1	0	M	IA	1
	administrator	1	0	M	I	1
	casier magaziner	1	0	M		1
	sofer	1	0	M/G	I	1
	muncit calificat croitorie	1	0	M/G	I	1
	muncit calificat intretinere	2	0	M/G	I	2
		Total norme/servicii	Total norme cond/ servicii	Nivelul studiilor	Gradul profesiona I	Total norme executie/s ervicii
a	Centrul de zi de recuperare ptr copii cu dizabilitati	7.75	0,125			7.625
	sef complex/sef centru	0,125	0,125	S	II	0
	medic	0,125	0	S	specialist	0,125
	logoped	1	0	S	principal	1
	psiholog	1,5	0	S	practicant	1,5
	kinetoterapeut	2	0	S	principal	2
	asistent social	0,5	0	S	principal	0,5
	asistent medical	0.5	0	PL	principal	0.5
	educator	1	0	S		1
	inspector de specialitate	0.125	0	S	I	0.125
	referent contabil	0.125	0	M	IA	0.125
	administrator	0,125	0	M	I	0,125
	casier magaziner	0.125	0	M		0,125
	sofer	0,125	0	M	I	0,125

	muncit calificat croitorie	0,125	0	M	I	0,125
	muncit calificat intretinere	0,25	0	M	I	0,25
b	Casa de tip fam copii cu hand Prichindel	10.375	0,125			10.25
	sef complex/sef centru	0,125	0,125	S	II	0
	medic	0,125	0	S	specialist	0,125
	asistent medical	0,5	0	PL	principal	0.5
	psiholog	0,25	0	S	specialist	0,25
	asistent social	0.375	0	S	specialist	0.375
	educator	1	0	S	principal	1
	educator	2	0	M	principal	2
	infirmier	5	0	M/G		5
	inspector de specialitate	0,125	0	S	I	0,125
	referent contabil	0,125	0	M	IA	0,125
	administrator	0,125	0	M	I	0,125
	casier magaziner	0,125	0	M		0,125
	sofer	0,125	0	M	I	0,125
	muncit calificat croitorie	0,125	0	M	I	0,125
	muncit calificat intretinere	0,25	0	M	I	0,25
c	Casa de tip familial copii hand Licurici	12.375	0,125			11.250
	sef complex/sef centru	0,125	0,125	S	II	0
	medic	0,125	0	S	specialist	0,125
	asistent medical	0.5	0	PL	principal	0.5
	psiholog	0.25	0	S	specialist	0.25
	asistent social	0.375	0	S	specialist	0.375
	educator	1	0	S	principal	1
	educator	2	0	M	principal	2
	infirmier	7	0	M/G		7
	inspector de specialitate	0,125	0	S	I	0,125
	referent contabil	0,125	0	M	IA	0,125
	administrator	0,125	0	M	I	0,125
	casier magaziner	0,125	0	M		0,125
	sofer	0,125	0	M	I	0,125
	muncit calificat croitorie	0,125	0	M	I	0,125
	muncit calificat intretinere	0,25	0	M	I	0,25
d	Casa de tip familial copii hand Floare de colt	10.25	0,125			10.125
	sef complex/sef centru	0,125	0,125	S	II	0
	medic	0,125	0	S	specialist	0,125
	asistent medical	0,5	0	PL	principal	0,5
	psiholog	0,125	0	S	specialist	0,125
	asistent social	0.375	0	S	specialist	0.375
	educator	1	0	M	principal	1
	educator	1	0	S	principal	1
	infirmier	6	0	M/G		6
	inspector de specialitate	0,125	0	S	I	0,125
	referent contabil	0,125	0	M	IA	0,125
	administrator	0,125	0	M	I	0,125
	casier magaziner	0,125	0	M		0,125
	sofer	0,125	0	M	I	0,125
	muncit calificat croitorie	0,125	0	M	I	0,125
	muncit calificat intretinere	0,25	0	M	I	0,25
e	Casa de tip familial copii hand Piticot	11.25	0,125			11.125
	sef complex/sef centru	0,125	0,125	S	II	0
	medic	0,125	0	S	specialist	0,125
	asistent medical	0.5	0	PL	principal	0.5
	psiholog	0.25	0	S	specialist	0.25
	asistent social	0.25	0	S	specialist	0.25
	educator	2	0	M	principal	2
	infirmier	7	0	M/G		7
	inspector de specialitate	0,125	0	S	I	0,125
	referent contabil	0,125	0	M	IA	0,125

	administrator	0,125	0	M	I	0,125
	casier magaziner	0,125	0	M		0,125
	sofer	0,125	0	M	I	0,125
	muncit calificat croitorie	0,125	0	M	I	0,125
	muncit calificat intretinere	0,25	0	M	I	0,25
f	Casa de tip familial copii hand Dumbrava	9.125	0,125			9.0
	sef complex/sef centru	0,125	0,125	S	II	0
	medic	0,125	0	S	specialist	0,125
	asistent medical	0,5	0	PL	principal	0,5
	psiholog	0.125	0	S	specialist	0.125
	asistent social	0.25	0	S	specialist	0.25
	educator	2	0	M	principal	2
	educator	2	0	S	principal	2
	infirmier	3	0	M/G		3
	inspector de specialitate	0,125	0	S	I	0,125
	referent contabil	0,125	0	M	IA	0,125
	administrator	0,125	0	M	I	0,125
	casier magaziner	0,125	0	M		0,125
	sofer	0,125	0	M	I	0,125
	muncit calificat croitorie	0,125	0	M	I	0,125
	muncit calificat intretinere	0,25	0	M	I	0,25
g	Casa de tip familial Fizes	9.375	0.125			9.25
	sef complex/sef centru	0,125	0,125	S	II	0
	medic	0,125	0	S	specialist	0,125
	asistent medical	0.5	0	PL	principal	0.5
	psiholog	0.25	0	S	practicant	0.25
	asistent social	0.375	0	S	specialist	0.375
	educator	2	0	S	principal	2
	educator	1	0	S		1
	educator	2	0	M	principal	2
	infirmier	2	0	M/G		2
	inspector de specialitate	0,125	0	S	I	0,125
	referent contabil	0,125	0	M	IA	0,125
	administrator	0,125	0	M	I	0,125
	casier magaziner	0,125	0	M		0,125
	sofer	0,125	0	M	I	0,125
	muncit calificat croitorie	0,125	0	M	I	0,125
	muncit calificat intretinere	0,25	0	M	I	0,25
h	Casa de tip familial Hereclean	9.5	0.125			9.375
	sef complex/sef centru	0,125	0,125	S	II	0
	medic	0,125	0	S	specialist	0,125
	asistent medical	0.5	0	PL	principal	0.5
	psiholog	0.25	0	S	practicant	0.25
	asistent social	0.5	0	PL	principal	0.5
	educator	1	0	S	principal	1
	educator	2	0	M	principal	2
	infirmier	4	0	M/G		4
	inspector de specialitate	0,125	0	S	I	0,125
	referent contabil	0,125	0	M	IA	0,125
	administrator	0,125	0	M	I	0,125
	casier magaziner	0.125	0	M		0.125
	sofer	0,125	0	M	I	0,125
	muncit calificat croitorie	0,125	0	M	I	0,125
	muncit calificat intretinere	0,25	0	M	I	0,25
3	Complexul de Servicii Sociale Jibou	45	2			43
		TOTAL POSTURI	COND	Nivelul studiilor	Gradul profesiona I	EXECUȚIE
	șef complex/sef centru	1	1	S	II	0
	coordonator specialitate	1	1	S	I	0

	asistent social	1	0	S	practicant	1
	asistent social	1	0	S	specialist	1
	psiholog	1	0	S	practicant	1
	psiholog	1	0	S	stagiar	1
	educator	11	0	S	principal	11
	educator	3	0	S		3
	educator	3	0	M	principal	3
	educator	2	0	M		2
	logoped	1	0	S	principal	1
	psihopedagog	1	0	S	principal	1
	infirmier	10	0	M,G		10
	asist. medical	2	0	PL	principal	2
	inspector de specialitate(funct ec)	1	0	S	I	1
	administrator	1	0	M	I	1
	referent	1	0	M	IA	1
	șofer	1	0		I	1
	muncit calificat intretinere	1	0		I	1
	muncit calificat croit lenj	1	0		I	1
		Total norme/servicii	Total norme cond/ servicii	Nivelul studiilor	Gradul profesiona l	Total norme executie/s ervicii
a	Casa de tip familial Someș Od	7.5	0.375			7.125
	sef complex/sef centru	0.125	0.125	S	II	0
	coordonator specialitate	0.25	0.25	S	I	0
	asistent social	0.125	0	S	practicant	0.125
	psiholog	0.125	0	S	practicant	0.125
	asist. medical	0.5	0	PL	principal	0.5
	educator	3	0	S	principal	3
	educator	2	0	M	principal	2
	logoped	0.25	0	S	principal	0.25
	inspector de specialitate(funct ec)	0.25	0	S	I	0.25
	administrator	0.25	0	M	I	0.25
	referent	0.125	0	M	IA	0.125
	șofer	0.25	0		I	0.25
	muncit calificat intretinere	0.25	0		I	0.25
c	Centrul de zi	3.5	0.375			3.125
	sef complex/sef centru	0.125	0.125	S	II	0
	coordonator specialitate	0.25	0.25	S	I	0
	educator	1	0	S	principal	1
	psiholog	0.125	0	S	stagiar	0.125
	asistent social	0.125	0	S	practicant	0.125
	asistent medical	0.375	0	PL	principal	0.375
	inspector de specialitate(funct ec)	0.125	0	S	I	0.125
	administrator	0.125	0	M	I	0.125
	referent	0.25	0	M	IA	0.25
	muncit calificat croit lenj	1	0		I	1
d	Casa de tip familial Someș Odorhei nr 2	8.5	0.25			8.25
	sef complex/sef centru	0.125	0.125	S	II	0
	coordonator specialitate	0.125	0.125	S	I	0
	asistent social	0.375	0	S	practicant	0.375
	psiholog	0.375	0	S	stagiar	0.375
	asist. medical	0.25	0	PL	principal	0.25
	psihopedagog	1	0	S	principal	1
	educator	1	0	S	principal	1
	educator	1	0	M		1
	infirmier	3	0	M/G		3
	logoped	0.25	0	S	principal	0.25
	inspector de specialitate(funct ec)	0.125	0	S	I	0.125
	administrator	0.25	0	M	I	0.25
	referent	0.25	0	M	IA	0.25
	șofer	0.25	0		I	0.25
	muncit calificat intretinere	0.125	0		I	0.125

e	Casa de tip familial Înău	8.5	0.25			8.25
	sef complex/sef centru	0.125	0.125	S	II	0
	coordonator specialitate	0.125	0.125	S	I	0
	asistent social	0.375	0	S	practicant	0.375
	psiholog	0.375	0	S	stagiar	0.375
	asist. medical	0.25	0	PL	principal	0.25
	educator	1	0	S	principal	1
	educator	1	0	S		1
	educator	1	0	M		1
	infirmier	3	0	M/G		3
	logoped	0.25	0	S	principal	0.25
	inspector de specialitate(funct ec)	0.25	0	S	I	0.25
	administrator	0.125	0	M	I	0.125
	referent	0.125	0	M	IA	0.125
	șofer	0.25	0		I	0.25
	muncit calificat intretinere	0.25	0		I	0.25
f	Casa de tip familial Var	8.5	0.375			8.125
	sef complex/sef centru	0.25	0.25	S	II	0
	coordonator specialitate	0.125	0.125	S	I	0
	asistent social	0.5	0	S	specialist	0.5
	psiholog	0.5	0	S	practicant	0.5
	asist. medical	0.25	0	PL	principal	0.25
	educator	4	0	S	principal	4
	educator	1	0	S		1
	infirmier	1	0	M/G		1
	logoped	0.125	0	S	principal	0.125
	inspector de specialitate(funct ec)	0.125	0	S	I	0.125
	administrator	0.125	0	M	I	0.125
	referent	0.125	0	M	IA	0.125
	șofer	0.125	0		I	0.125
	muncit calificat intretinere	0.25	0		I	0.25
g	Casa de tip familial Mirșid	8.5	0.375			8.125
	sef complex/sef centru	0.25	0.25	S	II	0
	coordonator specialitate	0.125	0.125	S	I	0
	asistent social	0.5	0	S	specialist	0.5
	psiholog	0.5	0	S	practicant	0.5
	asist. medical	0.375	0	PL	principal	0.375
	educator	1	0	S	principal	1
	educator	1	0	S		1
	educator	1	0	M		1
	infirmier	3	0	M/G		3
	logoped	0.125	0	S	principal	0.125
	inspector de specialitate(funct ec)	0.125	0	S	I	0.125
	administrator	0.125	0	M	I	0.125
	referent	0.125	0	M	IA	0.125
	șofer	0.125	0		I	0.125
	muncit calificat intretinere	0.125	0		I	0.125
5	Complexul de Servicii Sociale Simleu Silvaniei	62	2			58
		TOTAL POSTURI	COND	Nivelul studiilor	Gradul profesional	Total norme executie/servicii
	sef complex	1	1	S	II	0
	coordonator specialitate	1	1	S	II	0
	asistent social	2	0	S	principal	2
	asistent social	1	0	S	practicant	1
	logoped	1	0	S	principal	1
	educator	9	0	S	principal	9
	educator	2	0	S		2

	educator	8	0	M	principal	8
	educator	1	0	S		1
	psiholog	3	0	S	practicant	3
	psihopedagog	1	0	S	principal	1
	kinetoterapeut	1	0	S	principal	1
	instructor ergoterapeut	2	0	M	principal	2
	asistent medical	2	0	PL		2
	asistent medical	1	0	PL	principal	1
	infirmier	20	0	M/G		20
	referent de specialitate	1	0	S	I	1
	casier magaziner	1	0	M		1
	administrator	1	0	M	I	1
	sofer	1	0	M/G	I	1
	munc intretinere	1	0	M/G	IV	1
	munc.calif bucatarie	1	0	M/G	II	1
		Total norme/servicii	Total norme cond/ servicii	Nivelul studiilor	Gradul profesiona I	Total norme executie/s ervicii
b	Centrul de zi de recuperare pt. copii cu dizabilitati	6.75	0.25		0	6.5
	sef complex	0.125	0.125	S	II	0
	coordonator	0.125	0.125	S	II	0
	asistent social	0.875	0	S	practicant	0.875
	logoped	1	0	S	principal	1
	psiholog	1	0	S	practicant	1
	educator	1	0	S	principal	1
	kinetoterapeut	1	0	S	principal	1
	instructor ergoterapeut	1	0	M	principal	1
	referent de specialitate	0.125	0	S	I	0.125
	casier magaziner	0.125	0	M		0.125
	administrator	0.125			I	0.125
	sofer	0.125			I	0.125
	munc intretinere	0.125	0	M	IV	0.125
d	Casa de tip familial laz 1	6.875	0.25		0	6.625
	sef complex	0.125	0.125	S	II	0
	coordonator	0.125	0.125	S	II	0
	asistent social	0.375	0	S	principal	0.375
	educator	2	0	M	principal	2
	educator	2	0	S	principal	2
	Psiholog	0.25	0	S	practicant	0.25
	infirmier	1	0	M/G		1
	asistent medical	0.375	0	PL		0.375
	referent de specialitate	0.125	0	S	I	0.125
	casier magaziner	0.125	0	M		0.125
	administrator	0.125	0	M	I	0.125
	sofer	0.125	0	M/G	I	0.125
	muncitor intretinere	0.125	0	M	IV	0.125
e	Casa de tip familial laz 2	7.875	0.25		0	7.625
	sef complex	0.125	0.125	S	II	0
	coordonator	0.125	0.125	S	II	0
	asistent social	0.375	0	S	principal	0.375
	educator	1	0	S		1
	educator	3	0	M	principal	3
	educator	1	0	S	principal	1
	psiholog	0.25	0	S	practicant	0.25
	asistent medical	0.375	0	PL		0.375
	referent de specialitate	0.125	0	S	I	0.125
	casier magaziner	0.125	0	M		0.125
	administrator	0.125	0	M	I	0.125
	sofer	0.125	0	M/G	I	0.125
	munc intretinere	0.125	0	M	IV	0.125
	muncit. calificat bucat	1	0	M	II	1
f	Casa de tip familial Ciresarii	8	0.25		0	7.75
	sef complex	0.125	0.125	S	II	0

	coordonator	0.125	0.125	S	II	0
	asistent social	0.25	0	S	principal	0.25
	educator	2	0	M	principal	2
	infirmier	3.5	0	M/G		3.5
	psiholog	0.125	0	S	practicant	0.125
	psihopedagog	1	0	S	principal	1
	asistent medical	0.25	0	PL	principal	0.25
	ref specialitate	0.125			I	0.125
	administrator	0.125				0.125
	casier magaziner	0.125			I	0.125
	sofer	0.125	0	M/G	I	0.125
	muncitor intretinere	0.125	0	PL	IV	0.125
g	Casa de tip familial Silvania	10.5	0.25		0	10.25
	sef complex	0.125	0.125	S	II	0
	coordonator	0.125	0.125	S/SSD/PL	II	0
	asistent social	0.375	0	S	principal	0.375
	educator	3	0	S	principal	3
	infirmier	5	0	M/G		5
	psiholog	0.5	0	S	practicant	0.5
	asistent medical	0.5	0	PL	principal	0.5
	asistent medical	0.25	0	PL		0.25
	ref specialitate	0.125			I	0.125
	administrator	0.125				0.125
	casier magaziner	0.125			I	0.125
	sofer	0.125	0	M/G	I	0.125
	muncitor intretinere	0.125	0	PL	IV	0.125
h	Casa de tip familial Magura	10.50	0.25		0	4.75
	sef complex	0.125	0.125	S	II	0
	coordonator	0.125	0.125	S	II	0
	asistent social	0.375	0	S	principal	0.375
	educator	1	0	M	principal	1
	educator	2	0	S	principal	2
	infirmier	5.5	0	M/G		5.5
	psiholog	0.5	0	S	practicant	0.5
	asistent medical	0.25	0	PL		0.25
	ref specialitate	0.125			I	0.125
	administrator	0.125				0.125
	casier magaziner	0.125			I	0.125
	sofer	0.125	0	M/G	I	0.125
	muncitor intretinere	0.125	0	PL	IV	0.125
i	Casa de tip familial Maria	8	0.25		0	7.75
	sef complex	0.125	0.125	S	II	0
	coordonator	0.125	0.125	S	II	0
	asistent social	0.25	0	S	principal	0.25
	educator	2	0	S		2
	infirmier	4	0	M/G		4
	psiholog	0.25	0	S	practicant	0.25
	asistent medical	0.25	0	PL	principal	0.25
	asistent medical	0.375	0	PL		0.375
	ref specialitate	0.125			I	0.125
	administrator	0.125				0.125
	casier magaziner	0.125			I	0.125
	sofer	0.125	0	M/G	I	0.125
	muncitor intretinere	0.125	0	PL	IV	0.125
j	Centrul de zi pentru deprinderi de viata independenta	3.5	0.25		0	3.25
	sef complex	0.125	0.125	S	II	0
	coordonator	0.125	0.125	S	II	0
	asistent social	0.125	0	S	practicant	0.125
	psiholog	0.125	0	S	practicant	0.125
	instructor ergoterapeut	1	0	M	principal	1
	asistent medical	0.375	0	PL		0.375
	infirmier	1	0	M/G		1
	ref specialitate	0.125	0	S	I	0.125
	administrator	0.125				0.125

	<i>casier magaziner</i>	0.125			I	0.125
	<i>sofer</i>	0.125	0	M	I	0.125
	<i>muncitor intretinere</i>	0.125	0	M	IV	0.125
5	Complexul de Servicii Sociale Cehu Silvaniei	69	2			67
		TOTAL POSTURI	COND	Nivelul studiilor	Gradul profesiona	EXECUȚIE
	<i>șef complex/sef centru</i>	1	1	S	II	0
	<i>coordonator personal specialitate</i>	1	1	S	II	0
	<i>asistent social</i>	2	0	S	principal	2
	<i>psihopedagog</i>	4	0	S	principal	4
	<i>psiholog</i>	1	0	S	specialist	1
	<i>psiholog</i>	1	0	S	practicant	1
	<i>educator</i>	10	0	S	principal	10
	<i>educator</i>	4	0	S		4
	<i>educator</i>	2	0	M	principal	2
	<i>educator</i>	1	0	M		1
	<i>asist. medical</i>	1	0	S	principal	1
	<i>asist. medical</i>	2	0	PL	principal	2
	<i>asist. medical</i>	1	0	PL		1
	<i>instructor ergoterapie</i>	2	0	PL/M	principal	2
	<i>infirmier</i>	27	0	M/G		27
	<i>inspector de specialit.</i>	1	0	S	IA	1
	<i>referent</i>	1	0	M	IA	1
	<i>referent</i>	1	0	M	II	1
	<i>administrator</i>	1	0	M		1
	<i>casier magaziner</i>	1	0	MM/G		1
	<i>sofer</i>	1	0	M/G	I	1
	<i>muncit. calificat fochist</i>	1	0	M/G	I	1
	<i>muncit. calificat fochist</i>	1	0	M/G	II	1
	<i>muncit. calificat intretinere</i>	1	0	M/G	I	1
		Total norme/servicii	Total norme cond/servicii	Nivelul studiilor	Gradul profesiona I	Total norme executie/servicii
b	Casa de tip familial nr. 1	9.75	0.25			9.5
	<i>sef complex/sef centru</i>	0.125	0.125	S	II	0
	<i>coordonator personal specialitate</i>	0.125	0.125	S	II	0
	<i>psihopedagog</i>	1	0	S	principal	1
	<i>asistent social</i>	0.125	0	S	principal	0.125
	<i>psiholog</i>	0.125	0	S	practicant	0.125
	<i>educator</i>	2	0	S	principal	2
	<i>educator</i>	1	0	M	principal	1
	<i>asist. medical</i>	0.5	0	PL	principal	0.5
	<i>infirmier</i>	3	0	M/G		3
	<i>inspector de specialit.</i>	0.125	0	S	IA	0.125
	<i>referent</i>	0.375	0	M	IA	0.375
	<i>referent</i>	0.25	0	M	II	0.25
	<i>casier magaziner</i>	0.125	0	M/G		0.125
	<i>sofer</i>	0.125	0	M/G	I	0.125
	<i>muncit. calificat fochist</i>	0.25		M/G	I	0.25
	<i>muncit. calificat fochist</i>	0.25		M/G	II	0.25
	<i>muncit. calificat intretinere</i>	0.25	0	M/G	I	0.25
c	Casa de tip familial nr. 2	9.75	0.25			9.5
	<i>sef complex/sef centru</i>	0.125	0.125	S	II	0
	<i>coordonator specialitate</i>	0.125	0.125	S	II	0
	<i>psihopedagog</i>	1	0	S	principal	1
	<i>asistent social</i>	0.125	0	S	principal	0.125
	<i>psiholog</i>	0.125	0	S	practicant	0.125
	<i>educator</i>	3	0	S	principal	3
	<i>infirmier</i>	4	0	M/G		4
	<i>inspector de specialit.</i>	0.125	0	S	IA	0.125
	<i>referent</i>	0.375	0	M	IA	0.375
	<i>referent</i>	0.125	0	M	II	0.125

	casier magaziner	0.125	0	M/G		0.125
	sofer	0.125	0	M/G	I	0.125
	muncit. calificat fochist	0.25		M/G	II	0.25
	muncit. calificat intretinere	0.125	0	M/G	I	0.125
d	Centrul de primire in regim de urgenta	11.5	0.25			11.25
	sef complex/sef centru	0.125	0.125	S	II	0
	coordonator specialitate	0.125	0.125	S	II	0
	asist. medical	1	0	PL	principal	1
	asistent social	0.5	0	S	principal	0.5
	psiholog	0.5	0	S	practicant	0.5
	educator	2	0	S	principal	2
	administrator	0.5	0	M		0.5
	infirmier	6	0	M/G		6
	inspector de specialit.	0.25	0	M	IA	0.25
	casier magaziner	0.125	0	M/G		0.125
	muncit. calificat fochist	0.25	0	M/G	I	0.25
	muncit. calificat intretinere	0.125	0	M/G	I	0.125
e	Centrul maternal	10.625	0.25			10.375
	sef complex/sef centru	0.125	0.125	S	II	0
	coordonator specialitate	0.125	0.125	S	I	0
	asist. medical	1	0	S	principal	1
	asistent social	0.25	0	S	principal	0.25
	psiholog	0.25	0	S	practicant	0.25
	educator	1	0	S	principal	1
	infirmier	6	0	M/G		6
	inspector de specialit.	0.125	0	S	IA	0.125
	referent	0.25	0	M	IA	0.25
	administrator	0.5	0	M		0.5
	casier magaziner	0.25	0	M/G		0.25
	sofer	0.25	0	M/G	I	0.25
	muncit. calificat fochist	0.25	0	M/G	I	0.25
	muncit. calificat fochist	0.125	0	M/G	II	0.125
	muncit. calificat intretinere	0.125	0	M/G	I	0.125
f	Casa de tip familial Narcisa	8.375	0.25			8.125
	sef complex/sef centru	0.125	0.125	S	II	0
	coordonator specialitate	0.125	0.125	S	II	0
	asistent social	0.25	0	S	principal	0.25
	asist. medical	0.5	0	PL	principal	0.5
	educator	1	0	S	principal	1
	educator	1	0	M	principal	1
	psiholog	0.25	0	S	specialist	0.25
	infirmier	2	0	M/G		2
	psihopedagog	2	0	S	principal	2
	inspector de specialit.	0.125	0	S	IA	0.125
	referent	0.375	0	M	II	0.375
	casier magaziner	0.125	0	M/G		0.125
	sofer	0.25	0	M/G	I	0.25
	muncit. calificat intretinere	0.25	0	M/G	I	0.25
g	Casa de tip familial Dalia	8	0.25			7.75
	sef complex/sef centru	0.125	0.125	S	II	0
	coordonator specialitate	0.125	0.125	S	II	0
	asistent social	0.25	0	S	principal	0.25
	psiholog	0.25	0	S	specialist	0.25
	asist. medical	0.5	0	S		0.5
	educator	2	0	S		2
	educator	1	0	M		1
	infirmier	3	0	M/G		3
	inspector de specialit.	0.125	0	S	IA	0.125
	referent	0.125	0	M	II	0.125
	casier magaziner	0.125	0	M/G		0.125
	sofer	0.125	0	M/G	I	0.125
	muncit. calificat fochist	0.125	0	M/G	I	0.125
	muncit. calificat intretinere	0.125	0	M/G	I	0.125

h	Casa de tip familial Iris	8	0.25			7.75
	sef complex/sef centru	0,125	0,125	S	II	0
	coordonator specialitate	0.125	0.125	S	II	0
	asistent social	0.375	0	S	principal	0.375
	psiholog	0.375	0	S	specialist	0.375
	asist. medical	0.375	0	S	principal	0.375
	educator	2	0	S		2
	educator	1	0	S	principal	1
	infirmier	3	0	M/G		3
	inspector de specialit.	0.125	0	S	IA	0.125
	referent	0.125	0	M	II	0.125
	casier magaziner	0.125	0	M/G		0.125
	sofer	0.125	0	M/G	I	0.125
	muncit. calificat fochist	0.125	0	M/G	II	0.125
i	Centrul de zi	3	0.25			
	sef complex/sef centru	0,125	0,125	S	II	0
	coordonator specialitate	0.125	0.125	S	II	0
	asistent social	0.125	0	S	principal	0.125
	psiholog	0.125	0	S	specialist	0.125
	asist. medical	0.125	0	PL		0.125
	instructor ergoterapie	2	0	PL	principal	2
	muncit. calificat fochist	0.125	0	M/G	I	0.125
	muncit. calificat fochist	0.25	0	M/G	II	0.25
6	Complexul de Servicii Sociale Crasna	77	2			75
		TOTAL POSTURI	COND	Nivelul studiilor	Gradul profesiona I	EXECUȚIE
	șef complex/sef centru	1	1	S	II	0
	coordonator personal specialitate	1	1	S	II	0
	asistent social	2	0	S	principal	2
	psiholog	2	0	S	specialist	2
	referent de specialitate	1	0	S	III	1
	referent de spec(adm.casier maqaziner)	2	0	S	I	2
	referent	1	0	M	IA	1
	kinetoterapeut	1	0	S	principal	1
	medic	1	0	S	specialist	1
	educator(instructor educatie)	1	0	S	principal	1
	educator(instructor educatie)	2	0	S		2
	asist. medical	7	0	PL	principal	7
	instructor ergoterapie	2	0	PL/M		2
	șofer	1	0	M/G	I	1
	infirmier	42	0	M/G		42
	muncit. calif. spălăt. lenjerie	1	0	M/G	I	1
	muncit. calif. spălăt. lenjerie	1	0	M/G	II	1
	muncit. calif. întrețin mec	1	0	M/G	I	1
	muncit. calificat electrician	1	0	M/G	II	1
	muncit. calificat bucăt.	2	0	M/G	II	2
	muncit. calificat bucăt.	4	0	M/G	I	4
		Total norme/servicii	Total norme cond/ servicii	Nivelul studiilor	Gradul profesiona I	Total norme executie/s ervicii
a	Centrul de îngrijire și asistență nr.1	37	1			36
	sef complex/sef centru	0,5	0,5	S	II	0
	coordonator spec	0,5	0,5	S	II	0
	asistent social	1	0	S	principal	1
	psiholog	1	0	S	specialist	1
	medic	0.5	0	S	specialist	0.5
	referent de specialitate	0,5	0	S	III	0,5
	referent de spec(adm.casier mag)	1	0	S	I	1
	kinetoterapeut	0,5	0	S	principal	0,5
	educator(instructor educatie)	0.5	0	S	principal	0.5
	educator(instructor educatie)	0.5	0	S		0.5
	asist. medical	4	0	PL	principal	4

	instructor ergoterapie	1	0	PL/M		1
	șofer	0,5	0	M/G	I	0,5
	înfirmer	20	0	M/G		20
	muncit. calif. spălat. lenjerie	1	0	M/G	II	1
	muncit. calif. întrețin mec	1	0	M/G	I	1
	muncit. calificat bucăt.	1	0	M/G	II	1
	muncit. calificat bucăt.	2	0	M/G	I	2
b	Centrul de îngrijire și asistență nr.2	40	1			39
	sef complex/sef centru	0,5	0,5	S	II	0
	coordonator spec	0,5	0,5	S/SSD/P	II	0
	asistent social	1	0	S	principal	1
	psiholog	1	0	S	specialist	1
	medic	0,5	0	S	specialist	0,5
	referent de specialitate	0,5	0	S	III	0,5
	referent de spec(adm,casier mag)	1	0	S	I	1
	referent	1	0	M	IA	1
	kinetoterapeut	0,5	0	S		0,5
	educator(instructor educatie)	0,5	0	S	principal	0,5
	educator(instructor educatie)	1,5	0	S		1,5
	asist. medical	3	0	PL	principal	3
	instructor ergoterapie	1	0	PL/M		1
	șofer	0,5	0	M/G	I	0,5
	înfirmer	22	0	M/G		22
	muncit. calif. spălat. lenjerie	1	0	M/G	I	1
	muncit. calificat electrician	1	0	M/G	II	1
	muncit. calificat bucăt.	2	0	M/G	I	2
	muncit. calificat bucăt.	1	0	M/G	II	1
7	Complexul de Servicii Sociale Bădăcin	105	1			104
		TOTAL POSTURI	COND	Nivelul studiilor	Gradul profesiona	EXECUȚIE
	șef complex/sef centru	1	1	S	II	0
	medic	1	0	S	primar	1
	asistent social	1	0	S	principal	1
	asistent social	1	0	S	specialist	1
	asistent social	1	0	S	practicant	1
	psiholog	1	0	S	specialist	1
	psiholog	1	0	S	practicant	1
	kinetoterapeut	4	0	S		4
	asist medical	11	0	PL	principal	11
	asist medical	1	0	PL		1
	instructor educatie(educator)	3	0	S		3
	instructor ergoterapie	9	0	PL/M	principal	9
	instructor ergoterapie	2	0	PL/M		2
	pedagog de recuperare	1	0	PL/M	principal	1
	înfirmer	46	0	M/G		46
	referent de specialitate	1	0	S	I	1
	referent de specialitate	2	0	S	III	2
	administrator	1	0	M	I	1
	șofer	2	0	M/G	I	2
	muncit. calificat bucăt.	4	0	M/G	I	4
	muncit. calificat bucăt.	1	0	M/G	II	1
	muncit. calificat bucăt.	4	0	M/G	III	4
	muncit. calificat bucăt.	1	0	M/G	IV	1
	muncit. calificat mec	1	0	M/G	I	1
	muncit calificat mec	1	0	M/G	II	1
	muncit. calificat intretinere	1	0	M/G	I	1
	spalatoreasa	2	0	M/G		2
		Total norme/servicii	Total norme cond/ servicii	Nivelul studiilor	Gradul profesiona I	Total norme executie/s ervicii
a	CABR BADACIN	36.75	0.125			36.625
	sef complex/sef centru	0.125	0.125	S	II	0
	medic	0,5	0	S	primar	0,5

	asistent social	0.125	0	S	principal	0.125
	psiholog	0,5	0	S	practicant	0,5
	kinetoterapeut	1	0	S		1
	instructor educatie(educator)	3	0	S		3
	asist medical	3,5	0	PL	principal	3,5
	instructor ergoterapie	3	0	PL	principal	3
	instructor ergoterapie	1	0	PL		1
	infirmier	12	0	M/G		12
	referent de specialitate	1	0	S	I	1
	referent de specialitate	1	0	S	III	1
	administrator	1	0	M	I	1
	șofer	1	0	M/G	I	1
	muncit. calificat bucăt.	1	0	M/G	I	1
	muncit. calificat bucăt.	1	0	M/G	II	1
	muncit. calificat bucăt.	1	0	M/G	III	1
	muncit. calificat bucăt.	1	0	M/G	IV	1
	muncit. calificat mec	1	0	M/G	I	1
	muncit calificat mec	1	0	M/G	II	1
	muncit. calificat intretinere	1	0	M/G	I	1
	spalatoreasa	1	0	M/G		1
b	CIABadacin	21	0,125			20.875
	sef complex/sef centru	0,125	0,125	S	II	0
	medic	0,25	0	S	primar	0,25
	kinetoterapeut	0.5	0	S		0.5
	asistent social	1	0	S	practicant	1
	psiholog	0.125	0	S	specialist	0.125
	asist. medical	2	0	PL	principal	2
	asist. medical	1	0	PL		1
	infirmier	14	0	M/G		14
	referent de specialitate	1	0	S	III	1
	muncit. calificat bucatar	1	0	M/G	I	1
c	Locuinta Maxim Protejata nr.1	1.375	0.125			1.25
	sef complex/sef centru	0.125	0.125	S	II	0
	medic	0,125	0	S	primar	0,125
	asistent social	0.125	0	S	principal	0.125
	psiholog	0,125	0	S	practicant	0,125
	asist. medical	0.125	0	PL	principal	0.125
	instructor ergoterapie	0.75	0	PL/M	principal	0.75
d	Locuinta Maxim Protejata nr.2	1.5	0.125			1.375
	sef complex/sef centru	0.125	0.125	S	II	0
	medic	0,125	0	S	primar	0,125
	asistent social	0.125	0	S	principal	0.125
	psiholog	0,125	0	S	stagiar	0,125
	asist. medical	0,25	0	PL	principal	0,25
	instructor ergoterapie	0.75	0	PL/M	principal	0.75
e	CIA Nusfalau	35	0.25			34.75
	sef complex/sef centru	0,25	0,25	S	II	0
	asistent social	1	0	S	specialist	1
	psiholog	0.75	0	S	specialist	0.75
	kinetoterapeut	2	0	S		2
	asist. medical	5	0	PL	principal	5
	pedagog de recuperare	1	0	PL	principal	1
	instructor ergoterapie	1	0	M	principal	1
	instructor ergoterapie	1	0	M		1
	infirmier	16	0	M/G		16
	șofer	1	0	M/G	I	1
	muncit. calificat bucăt.	2	0	M/G	I	2
	muncit. calificat bucăt.	3	0	M/G	III	3
	spălătoreasă	1	0	M/G		1
f	Centrul de zi	3.375	0.125			3.25
	sef complex/sef centru	0.125	0.125	S	II	0
	asistent social	0.125	0	S	principal	0.125
	psiholog	0.25	0	S	practicant	0.25
	kinetoterapeut	0.375	0	S		0.375
	instructor ergoterapie	1.5	0	M	principal	1.5

	<i>infirmier</i>	1	0	M		1
9	Centrul de pregătire pentru viața independentă	6	0.125			5.875
	<i>șef complex/șef centru</i>	0.125	0.125	S	II	0
	<i>asistent social</i>	0.5	0	S	specialist	0.5
	<i>asist.medical</i>	0.125	0	PL	principal	0.125
	<i>psiholog</i>	0.125	0	S	principal	0.125
	<i>kinetoterapeut</i>	0.125	0	S	principal	0.125
	<i>instructor ergoterapie</i>	3	0	M	principal	3
	<i>infirmier</i>	2	0	M,G		2
8	Centrul medico- social Ileanda	21	1			20
		TOTAL POSTURI	COND	Nivelul studiilor	Gradul profesional I	EXECUȚIE
	<i>șef centru</i>	1	1	S	II	0
	<i>asistent social</i>	1	0	S	principal	1
	<i>psiholog</i>	1	0	S	practicant	1
	<i>medic</i>	1	0	S	primar	1
	<i>asist. medical</i>	5	0	PL	principal	5
	<i>infirmier</i>	10	0	M/G		10
	<i>inspector de specialit.</i>	1	0	S	I	1
	<i>administrator</i>	0.5	0	M	I	0.5
	<i>muncit. calificat întreținere</i>	0.5	0	M/G	IV	0.5
9	Complexul de Servicii Sociale nr 2 Jibou	78	2			76
		TOTAL POSTURI	COND	Nivelul studiilor	Gradul profesional I	EXECUȚIE
	<i>șef complex/șef centru</i>	1	1	S	II	0
	<i>coordonator specialitate</i>	1	1	S	II	0
	<i>asistent social</i>	1	0	S	principal	2
	<i>asistent social</i>	1	0	S	specialist	1
	<i>psiholog</i>	1	0	S	principal	1
	<i>psiholog</i>	1	0	S	stagiar	1
	<i>kinetoterapeut</i>	2	0	S	principal	2
	<i>medic</i>	1	0	S	specialist	1
	<i>asist.medical</i>	1	0	S	principal	1
	<i>asist.medical</i>	4	0	PL	principal	4
	<i>asist. medical</i>	2	0	PL		2
	<i>instructor ergoterapie</i>	5	0	M	principal	5
	<i>instructor ergoterapie</i>	4	0	M		4
	<i>infirmier</i>	36	0	M/G		36
	<i>inspector de specialitate</i>	2	0	S	I	2
	<i>inspector de specialitate</i>	1	0	S	II	1
	<i>instructor educație (educator)</i>	1	0	S		1
	<i>șofer</i>	1	0	M/G	I	1
	<i>muncit. calificat bucăt.</i>	2	0	M/G	I	2
	<i>muncit. calificat bucăt.</i>	3	0	M/G	II	3
	<i>muncit. calificat bucăt.</i>	1	0	M/G	IV	1
	<i>muncit. calif. lenjer.</i>	1	0	M/G	I	1
	<i>muncit. calif. lenjer.</i>	1	0	M/G	II	1
	<i>muncit. calif. tamplar</i>	1	0	M,G	II	1
	<i>muncit. calificat întreținere</i>	2	0	M/G	I	2
	<i>muncit. calificat întreținere</i>	1	0	M/G	II	1
		Total norme/servicii	Total norme cond/servicii	Nivelul studiilor	Gradul profesional I	Total norme executie/servicii
	CIA JIBOU	36.25	0.875			35.375
	<i>șef complex/șef centru</i>	0.375	0.375	S	II	0
	<i>coordonator spec</i>	0,5	0,5	S	II	0
	<i>asistent social</i>	0.5	0	S	specialist	0.5
	<i>psiholog</i>	1	0	S	stagiar	1
	<i>kinetoterapeut</i>	1	0	S	principal	1
	<i>medic</i>	0,5	0	S	spec	0,5

	asist.medical	0,5	0	S	principal	0,5
	asist.medical	1.875	0	PL	principal	1.875
	asist. medical	1	0	PL		1
	instructor ergoterapie	2	0	M	principal	2
	instructor ergoterapie	1	0	M		1
	infirmier	17	0	M,G		17
	inspector de specialitate	1	0	S	I	1
	inspector de specilitate	1	0	S	II	1
	instructor educatie (educator)	0,5	0	S		0,5
	șofer	0,5	0	M	I	0,5
	muncit. calificat bucăt.	1	0	M,G	I	1
	muncit. calificat bucăt.	1	0	M,G	II	1
	muncit. calificat bucăt.	1	0	M,G	IV	1
	muncit. calif. lenjer.	0.5	0	M,G	I	0.5
	muncit. calif. lenjer.	0.5	0	M,G	II	0.5
	muncit. calificat întreținere	2	0	M,G	I	2
	CABR JIBOU	35.75	1			34.75
	sef complex/sef centru	0,5	0,5	S	II	0
	coordonator spec	0,5	0,5	S	II	0
	asistent social	1	0	S	principal	1
	psiholog	0.875	0	S	principal	0.875
	kinetoterapeut	0.875	0	S	principal	0.875
	medic	0,5	0	S	spec	0,5
	asist.medical	0,5	0	S	principal	0,5
	asist.medical	2	0	PL	principal	2
	asist. medical	1	0	PL		1
	instructor ergoterapie	3	0	M	principal	3
	infirmier	17	0	M,G		17
	inspector de specilitate	1	0	S	I	1
	instructor educatie (educator)	0,5	0	S		0,5
	șofer	0,5	0	M	I	0,5
	muncit. calificat bucăt.	1	0	M,G	I	1
	muncit. calificat bucăt.	2	0	M,G	II	2
	muncit. calif. lenjer.	0.5	0	M,G	I	0.5
	muncit. calif. lenjer.	0,5	0	M,G	II	0,5
	muncit. calif. tamplar	1	0	M,G	II	1
	muncit. calificat întreținere	1	0	M,G	II	1
	Centrul de pregatire pentru viata independenta	6	0.125			5.875
	sef complex/sef centru	0.125	0.125	S	II	0
	asistent social	0.5	0	S	specialist	0.5
	asist.medical	0.125	0	PL	principal	0.125
	psiholog	0.125	0	S	principal	0.125
	kinetoterapeut	0.125	0	S	principal	0.125
	instructor ergoterapie	3	0	M		3
	infirmier	2	0	M,G		2
10	Centrul de Ingrijire și Asistență Boghiș	41	2			39
		TOTAL POSTURI	COND	Nivelul studiilor	Gradul profesiona I	EXECUȚIE
	șef centru	1	1	S	II	0
	coordonator specialitate	1	1	S	II	0
	medic	1	0	S		1
	asistent social	1	0	S	principal	1
	psiholog	1	0	S	practicant	1
	asist. medical	5	0	PL	principal	5
	kinetoterapeut	1	0	S	principal	1
	instructor educatie(educator)	1	0	S		1
	instructor ergoterapie	1	0	PL/M	principal	1
	instructor ergoterapie	1	0	PL/M		1
	infirmier	17	0	M/G		17
	referent de specialitate.	1	0	S	II	1
	administrator	1	0	M	I	1

	<i>șofer</i>	<i>1</i>	<i>0</i>	<i>M/G</i>	<i>I</i>	<i>1</i>
	<i>muncit. calificat bucăt.</i>	<i>3</i>	<i>0</i>	<i>M/G</i>	<i>I</i>	<i>3</i>
	<i>muncit. calificat bucăt.</i>	<i>1</i>	<i>0</i>	<i>M/G</i>	<i>II</i>	<i>1</i>
	<i>muncit. calificat intretinere</i>	<i>1</i>	<i>0</i>	<i>M/G</i>	<i>I</i>	<i>1</i>
	<i>muncit. calificat intretinere</i>	<i>1</i>	<i>0</i>	<i>M/G</i>	<i>II</i>	<i>1</i>
	<i>spălătoreasă</i>	<i>1</i>	<i>0</i>	<i>M/G</i>		<i>1</i>
	Total unități subordonate	621	17			604

Total general

865

26

839

ROMÂNIA
JUDEȚUL SĂLAJ
CONSILIUL JUDEȚEAN
PREȘEDINTE
Nr. 7743 din 20.05.2026

REFERAT DE APROBARE
la proiectul de hotărâre privind aprobarea organigramei și statului de funcții ale
Direcției Generale de Asistență Socială și Protecția Copilului Sălaj

Ținând seama de prevederile art.173 alin. (2) lit. b) și lit.c) din Ordonanța de Urgență a Guvernului nr.57/2019 privind Codul administrativ, cu modificările și completările ulterioare, Consiliul Județean are ca atribuție adoptarea hotărârii de reorganizare a instituțiilor publice de interes județean și de aprobare a organigramei, statului de funcții și regulamentului de organizare și funcționare ale acestora.

Direcția Generală de Asistență Socială și Protecția Copilului este instituție publică de interes județean cu personalitate juridică, înființată în subordinea Consiliului Județean Sălaj, având un patrimoniu propriu și cu scopul de a asigura aplicarea politicilor sociale în domeniul protecției copilului, familiei, persoanelor vârstnice, persoanelor cu dizabilități, precum și altor persoane, grupuri sau comunități aflate în nevoie socială, cu rol în administrarea și acordarea beneficiilor de asistență socială și a serviciilor sociale.

Direcția Generală de Asistență Socială și Protecția Copilului Sălaj îndeplinește atribuții în domeniul protecției și promovării drepturilor copilului, în domeniul prevenirii și combaterii violenței domestice, în domeniul protecției persoanelor vârstnice și a altor persoane adulte aflate în situații de dificultate prin intermediul personalului de specialitate prevăzut în organigramă și statul de funcții.

Propunerile de modificare a organigramei și a statului de funcții ale Direcției Generale de Asistență Socială și Protecția Copilului Sălaj sunt susținute de cadrul legislativ în vigoare, respectiv Ordonanța de Urgență a Guvernului nr.57/2019 privind Codul administrativ, cu modificările și completările ulterioare, Legea nr.292/2011 privind Legea asistenței sociale, Hotărârea Guvernului nr.797/2017, cu modificările și completările ulterioare, pentru aprobarea regulamentelor-cadru de organizare și funcționare ale serviciilor publice de asistență socială și a structurii orientative de personal, Hotărârea Guvernului nr.867/2015 pentru aprobarea Nomenclatorului de servicii sociale, precum și a regulamentelor-cadru de organizare și funcționare a serviciilor sociale, dar și de standardele minime obligatorii.

Modificările realizate în structura de personal a Direcției Generale de Asistență Socială și Protecția Copilului Sălaj sunt cuprinse în organigrama propusă și în statul de funcții, păstrându-se numărul de posturi existente.

Luând în considerare cele prezentate și dispozițiile art. 136 alin. (8) lit. a) coroborate cu prevederile art.182 alin. (2) din Ordonanța de Urgență a Guvernului nr.57/2019 privind Codul administrativ, cu modificările și completările ulterioare, supun spre aprobare Consiliului Județean proiectul de hotărâre privind aprobarea organigramei și statului de funcții ale Direcției Generale de Asistență Socială și Protecția Copilului Sălaj.

PREȘEDINTE,
Dinu Iancu-Sălăjanu

ROMÂNIA
JUDEȚUL SĂLAJ
CONSILIUL JUDEȚEAN
DIRECȚIA GENERALĂ DE ASISTENȚĂ
SOCIALĂ ȘI PROTECȚIA COPILULUI
Nr. 13.222 din 19.05.2026

RAPORT DE SPECIALITATE

**la proiectul de hotărâre privind aprobarea organigramei și statului de funcții ale
Direcției Generale de Asistență Socială și Protecția Copilului Sălaj**

Direcția Generală de Asistență Socială și Protecția Copilului, este instituția publică cu personalitate juridică înființată în subordinea consiliilor județene/consiliilor locale ale sectoarelor municipiului București cu scopul de a asigura aplicarea politicilor sociale în domeniul protecției copilului, familiei, persoanelor vârstnice, persoanelor cu dizabilități, precum și altor persoane, grupuri sau comunități aflate în nevoie socială, cu rol în administrarea și acordarea beneficiilor de asistență socială și a serviciilor sociale.

Prin Hotărârea Guvernului nr. 1543 din 19 decembrie 2022 a fost aprobată de către Guvernul României, Strategia națională privind prevenirea instituționalizării persoanelor adulte cu dizabilități și accelerarea procesului de dezinstituționalizare, pentru perioada 2022 - 2030, al cărui obiectiv general îl constituie creșterea numărului persoanelor adulte cu dizabilități care reușesc să trăiască independent, beneficiind atât de servicii de sprijin particularizate conform nevoilor individuale cât și de serviciile destinate populației generale, într-o comunitate incluzivă și rezilientă.

Având în vedere prevederile Hotărârii Guvernului nr. 548/2017 privind aprobarea condițiilor de obținere a atestatului, procedurile de atestare și statutul asistentului personal profesionist precum și procesul de dezinstituționalizare a persoanelor adulte cu dizabilități, la nivelul aparatului propriu al DGASPC Sălaj se impune înființarea a douăzeci de posturi de asistenți personali profesioniști prin transformarea a douăzeci de posturi de asistenți maternali, în subordinea Compartimentului management de caz pentru adulți, monitorizarea serviciilor sociale, asistența persoanelor vârstnice și locuire incluzivă

La nivelul Direcției Generale de Asistență Socială și Protecția Copilului Sălaj, funcționează Complexul de Servicii Sociale Jibou, în structura căruia există serviciul social Casa de tip familial Jibou. Direcția Generală de Asistență Socială și Protecția Copilului Sălaj a realizat demersurile pentru închiderea Casei de tip familial Jibou, deoarece nu sunt beneficiari și înființarea Centrului pentru viață independentă destinat persoanelor adulte cu dizabilități.

Astfel, se vor înființa două Centre de pregătire pentru viață independentă destinate persoanelor cu dizabilități, în cadrul Complexului de Servicii Sociale Bădăcin, respectiv Complexul de Servicii Sociale nr.2 Jibou.

Direcția Generală de Asistență Socială și Protecția Copilului Sălaj propune o structură organizatorică flexibilă, pe categorii de personal, în corelare cu legislația în vigoare, standardele de calitate și nevoile identificate în evoluția socială a comunității și ale serviciilor pe care le oferă.

În acest sens, statul de funcții al Direcției Generale de Asistență Socială și Protecția Copilului Sălaj cuprinde:

- mutarea în cadrul Complexului de Servicii Sociale Bădăcin:

a unor posturi/norme contractuale, respectiv 0,25 post/normă șef complex/șef centru; 0,5 post/normă asistent social; 0,125 post/normă asistent medical, 0,125 post/normă kinetoterapeut,

0,125 post/normă psiholog, 3 posturi instructor educație, 2 posturi infirmier, în cadrul

Centrului de pregătire pentru viața independentă destinat persoanelor cu dizabilități;

- **mutarea din cadrul Complexului de Servicii Sociale Jibou în cadrul Complexului de Servicii Sociale nr.2 Jibou:**

a unor posturi/norme contractuale, respectiv 2 posturi de educator, 3 posturi de infirmieri;

2,5 posturi fracțiuni de normă/posturi se transferă în cele 5 servicii sociale din cadrul Complexului de Servicii Sociale Jibou, respectiv Casa de tip familial Someș Odorhei, Casa de tip familial Mirșid, Casa de tip familial Var, Casa de tip familial Someș Odorhei nr.2, Casa de tip familial Inău .

- **transformarea în cadrul Complexului de Servicii Sociale nr.2 Jibou:**

a 2 posturi de educator în 2 posturi de instructor ergoterapie;

a unui post infirmier într-un post de instructor ergoterapie;

- **mutarea în cadrul Complexului de Servicii Sociale nr.2 Jibou:**

a unor posturi/norme contractuale, respectiv 0,125 post/normă șef complex/șef centru; 0,5 post/normă asistent social; 0,125 post/normă asistent medical, 0,125 post/normă psiholog; 0,125 post/normă kinetoterapeut.

Având în vedere cele prezentate, în conformitate cu prevederile art.136 alin. (3) lit. a) și alin. (8) lit. b) coroborate cu prevederile art.182 din Ordonanța de Urgență a Guvernului nr.57/2019 privind Codul administrativ, cu modificările și completările ulterioare, propunem adoptarea proiectului în forma prezentată.

**DIRECTOR EXECUTIV,
Violeta Milaș**