

ROMÂNIA
JUDEȚUL SĂLAJ
CONSILIUL JUDEȚEAN

PROIECT DE HOTĂRÂRE
privind aprobarea organigramei și statului de funcții ale Direcției Generale de
Asistență Socială și Protecția Copilului Sălaj

Consiliul Județean întrunit în ședință ordinară,
Având în vedere:

- referatul de aprobare nr. 5867 din 20.04.2026 al președintelui Consiliului Județean Sălaj;
- raportul de specialitate nr. 9942 din 16.04.2026 al Direcției Generale de Asistență Socială și Protecția Copilului Sălaj;
- prevederile Legii asistenței sociale nr.292/2011, cu modificările și completările ulterioare;
- prevederile Hotărârii Guvernului nr.797/2017 pentru aprobarea regulamentelor-cadru de organizare și funcționare ale serviciilor publice de asistență socială și a structurii orientative de personal, cu modificările și completările ulterioare;
- prevederile Hotărârii Guvernului nr.867/2015 pentru aprobarea Nomenclatorului serviciilor sociale, precum și a regulamentelor-cadru de organizare și funcționare a serviciilor sociale, cu modificările și completările ulterioare;
- prevederile Legii nr.197/2012 privind asigurarea calității în domeniul serviciilor sociale, cu modificările și completările ulterioare;
- prevederile art.173 alin. (1) lit. a) coroborate cu cele ale alin. (2) lit. c) din Ordonanța de Urgență a Guvernului nr.57/2019 privind Codul administrativ, cu completările și modificările ulterioare

În temeiul art.196 alin. (1) lit.a) din Ordonanța de Urgență a Guvernului nr.57/2019 privind Codul administrativ, cu completările și modificările ulterioare,

HOTĂRĂȘTE:

Art. 1. Se aprobă organigrama și statul de funcții ale Direcției Generale de Asistență Socială și Protecția Copilului Sălaj, conform anexelor nr. 1 și nr. 2, care fac parte integrantă din prezenta hotărâre.

Art. 2. Cu data prezentei își încetează aplicabilitatea Hotărârea Consiliului Județean Sălaj nr. 102 din 27 iunie 2025 privind aprobarea organigramei și statului de funcții ale Direcției Generale de Asistență Socială și Protecția Copilului Sălaj.

Art. 3. Cu ducerea la îndeplinire a prezentei hotărâri se încredințează Direcția Generală de Asistență Socială și Protecția Copilului Sălaj.

Art. 4. Prezenta hotărâre se comunică cu:

- Direcția juridică și administrație locală;
- Direcția economică;
- Direcția Generală de Asistență Socială și Protecția Copilului Sălaj.

PREȘEDINTE,
Dinu Iancu Sălăjanu

Avizat:
SECRETARUL GENERAL AL JUDEȚULUI,

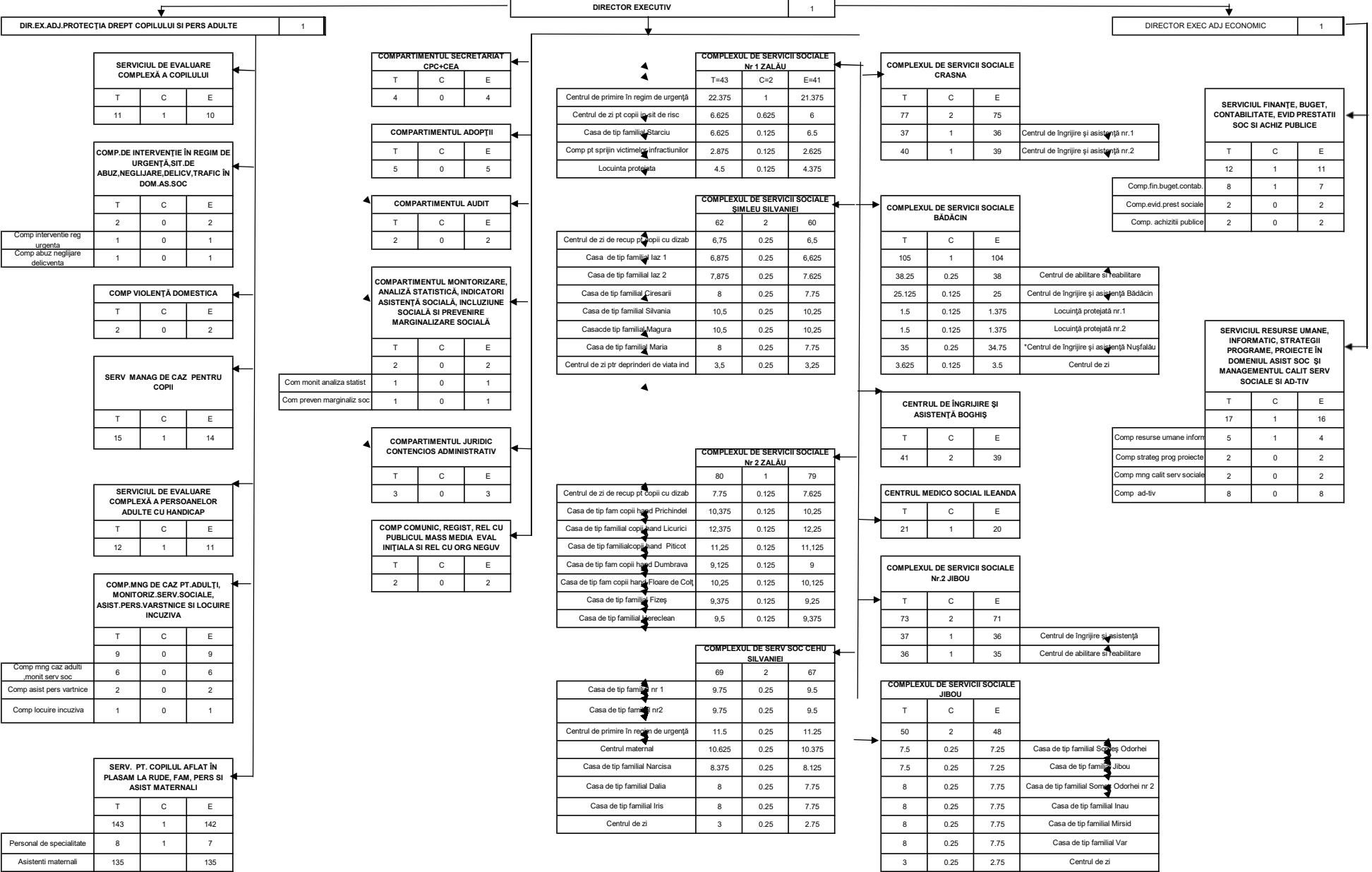
Cosmin-Radu Vlaicu

ORGANIGRAMA D.G.A.S.P.C. SALAJ

Anexa nr 1 la Proiectul de hotarare privind

aprobarea Organigramei si Statului de functii ale DGASPCSalaj

NOTA: T=total, C=conducere, E=executie



Anexa nr. 2

la Proiectul de hotărâre privind aprobarea Organigramei și Statului de funcții ale DGASPC Salaj

Stat de funcții
Direcția Generală de Asistență Socială și
Protecția Copilului Sălaj

Funcția		Nivelul studiilor	Gradul profesional	Numărul de posturi
Conducere	Execuție			
TOTAL FUNCȚII PUBLICE				95
FUNCȚII PUBLICE DE CONDUCERE				9
director executiv		S	II	1
director executiv adj.		S	II	2
șef serviciu		S	II	6
FUNCȚII PUBLICE DE EXECUȚIE				86
	auditor	S	superior	1
	auditor	S	asistent	1
	consilier	S	superior	2
	consilier achiz	S	superior	2
	consilier juridic	S	superior	3
	consilier juridic	S	debutant	1
	inspector	S	superior	45
	inspector	S	principal	7
	inspector	S	asistent	7
	inspector	S	debutant	8
	asistent social	S	superior	6
	asistent social	S	asistent	1
	asistent social	S	debutant	1
	referent	M	superior	1
PERSONAL CONTRACTUAL				149
PERSONAL DE EXECUTIE				149
	medic	S	primar	2
	medic	S	specialist	3
	kinetoterapeut	S	principal	1
	referent	M	IA	2
	referent spec	S	IA	1
	referent spec	S	II	1
	șofer	M/G	I	3
	îngrijitor	M/G		1
	asistenți maternali	M/ G		135

TOTAL functii publice	95
TOTAL personal contractual	149
TOTAL aparat propriu	244

UNITĂȚILE DIN SUBORDINE		COND	Nivelul studiilor	Gradul profesional I	EXECUȚIE
Complexul de servicii sociale nr.1 Zalău	43	2			41
șef complex/sef centru	1	1	S	II	0
coordonator spec	1	1	S	II	0
psiholog	2	0	S	practicant	2
psiholog	1	0	S	specialist	1
psiholog	1	0	S	stagiar	1
asistent social	3	0	S	practicant	3
asistent social	1	0	S	specialist	1
logoped	1	0	S	principal	1
psihopedagog	1	0	S	principal	1
asist. medical	1	0	PL	principal	1
asist. medical	1	0	PL		1
referent de specialitate	1	0	S	I	1
referent de specialitate	1	0	S	II	1
educator	8	0	S	principal	8
educator	4	0	M	principal	4
consilier juridic	1	0	S		1
infirmier	10	0	M/G		10
muncit calif bucăt.	2	0	M/G	I	2
muncit calif bucăt.	1	0	M/G	II	1
șofer	1	0	M/G	I	1
	Total norme/servicii	Total norme cond/servicii	Nivelul studiilor	Gradul profesional I	Total norme executie/servicii
Centrul de primire în regim de urgență	22.375	1			21.375
sef complex/sef centru	0,5	0,5	S	II	0
coordonator spec	0,5	0,5	S	II	0
psiholog	1	0	S	practicant	1
asistent social	0.625	0	S	practicant	0.625
asistent social	0.25	0	S	specialist	0.25
logoped	1	0	S	principal	1
asist. medical	0.75	0	PL	principal	0.75
asist. medical	0.75	0	PL		0.75
referent de specialitate	1	0	S	I	1
referent de specialitate	1	0	S	II	1
educator	4	0	S	principal	4
educator	1	0	M	principal	1
infirmier	6	0	M/G		6
șofer	1	0	M/G	I	1
muncit calif bucăt.	2	0	M/G	I	2
muncit calif bucăt.	1	0	M/G	II	1
Centrul de zi ptr. copii aflat în sit de risc de separare de părinți	6.625	0.625			6
sef complex/sef centru	0.125	0.125	S	II	0
coordonator spec	0,5	0,5	S	II	0
psiholog	0.75	0	S	practicant	0.75
psiholog	0.25	0	S	specialist	0.25
asistent social	0.625	0	S	specialist	0.625
asistent social	0.375	0	S	practicant	0.375
psihopedagog	1	0	S	principal	1
educator	2	0	M	principal	2
infirmier	1	0	M/G		1
Casa de tip familial Starciu	6.625	0,125			6,5
sef complex/sef centru	0.125	0.125	S	II	0
psiholog	0.125	0	S	practicant	0.125

asistent social	0.125	0	S	practicant	0.125
educator	2	0	S	principal	2
educator	1	0	M	principal	1
asist. medical	0.25	0	PL		0.25
infirmier	3	0	M/G		3
Comp pt sprijinirea victimelor infractiunilor	2.875	0.125			2.625
sef complex/sef centru	0.125	0.125	S	II	0
psiholog	0.25	0	S	specialist	0.25
psiholog	0.625	0	S	stagiar	0.625
asistent social	0.875	0	S	practicant	0.875
consilier juridic	1	0	S		1
Locuinta protejata	4.5	0.125			4.375
sef complex/sef centru	0.125	0.125	S	II	0
educator	2	0	S	principal	2
psiholog	0,125	0	S	practicant	0,125
psiholog	0.5	0	S	specialist	0.5
psiholog	0.375	0	S	stagiar	0.375
asistent social	0.125	0	S	specialist	0.125
asistent social	1	0	S	practicant	1
asist. medical	0.25	0	PL	principal	0.25
Complexul de servicii sociale nr.2 Zalau	80	1			79
	TOTAL POSTURI	COND	Nivelul studiilor	Gradul profesiona	EXECUȚIE
șef complex/sef centru	1	1	S	II	0
medic	1	0	S	specialist	1
asistent medical	4	0	PL	principal	4
psiholog	1	0	S	specialist	1
psiholog	2	0	S	practicant	2
logoped	1	0	S	principal	1
kinetoterapeut	2	0	S	principal	2
asistent social	1	0	S	principal	1
asistent social	2	0	S	specialist	2
educator	8	0	S	principal	8
educator	2	0	S		2
educator	13	0	M	principal	13
infirmier	34	0	M/G		34
inspector de specialitate	1	0	S	I	1
referent contabil	1	0	M	IA	1
administrator	1	0	M	I	1
casier magaziner	1	0	M		1
sofer	1	0	M/G	I	1
muncit calificat croitorie	1	0	M/G	I	1
muncit calificat intretinere	2	0	M/G	I	2
	Total norme/servicii	Total norme cond/ servicii	Nivelul studiilor	Gradul profesiona I	Total norme executie/s ervicii
Centrul de zi de recuperare ptr copii cu dizabilitati	7.75	0,125			7.625
sef complex/sef centru	0,125	0,125	S	II	0
medic	0,125	0	S	specialist	0,125
logoped	1	0	S	principal	1
psiholog	1,5	0	S	practicant	1,5
kinetoterapeut	2	0	S	principal	2
asistent social	0,5	0	S	principal	0,5
asistent medical	0.5	0	PL	principal	0.5
educator	1	0	S		1
inspector de specialitate	0.125	0	S	I	0.125
referent contabil	0.125	0	M	IA	0.125
administrator	0,125	0	M	I	0,125
casier magaziner	0.125	0	M		0,125
sofer	0,125	0	M	I	0,125
muncit calificat croitorie	0.125	0	M	I	0,125

muncit calificat intretinere	0,25	0	M	I	0,25
Casa de tip fam copii cu hand Prichindel	10.375	0,125			10.25
sef complex/sef centru	0,125	0,125	S	II	0
medic	0,125	0	S	specialist	0,125
asistent medical	0,5	0	PL	principal	0,5
psiholog	0,25	0	S	specialist	0,25
asistent social	0.375	0	S	specialist	0.375
educator	1	0	S	principal	1
educator	2	0	M	principal	2
infirmier	5	0	M/G		5
inspector de specialitate	0,125	0	S	I	0,125
referent contabil	0,125	0	M	IA	0,125
administrator	0,125	0	M	I	0,125
casier magaziner	0,125	0	M		0,125
sofer	0,125	0	M	I	0,125
muncit calificat croitorie	0,125	0	M	I	0,125
muncit calificat intretinere	0,25	0	M	I	0,25
Casa de tip familial copii hand Licurici	12.375	0,125			11.250
sef complex/sef centru	0,125	0,125	S	II	0
medic	0,125	0	S	specialist	0,125
asistent medical	0.5	0	PL	principal	0.5
psiholog	0.25	0	S	specialist	0.25
asistent social	0.375	0	S	specialist	0.375
educator	1	0	S	principal	1
educator	2	0	M	principal	2
infirmier	7	0	M/G		7
inspector de specialitate	0,125	0	S	I	0,125
referent contabil	0,125	0	M	IA	0,125
administrator	0,125	0	M	I	0,125
casier magaziner	0,125	0	M		0,125
sofer	0,125	0	M	I	0,125
muncit calificat croitorie	0,125	0	M	I	0,125
muncit calificat intretinere	0,25	0	M	I	0,25
Casa de tip familial copii hand Floare de colt	10.25	0,125			10.125
sef complex/sef centru	0,125	0,125	S	II	0
medic	0,125	0	S	specialist	0,125
asistent medical	0,5	0	PL	principal	0,5
psiholog	0.125	0	S	specialist	0.125
asistent social	0.375	0	S	specialist	0.375
educator	1	0	M	principal	1
educator	1	0	S	principal	1
infirmier	6	0	M/G		6
inspector de specialitate	0,125	0	S	I	0,125
referent contabil	0,125	0	M	IA	0,125
administrator	0,125	0	M	I	0,125
casier magaziner	0,125	0	M		0,125
sofer	0,125	0	M	I	0,125
muncit calificat croitorie	0,125	0	M	I	0,125
muncit calificat intretinere	0,25	0	M	I	0,25
Casa de tip familial copii hand Piticot	11.25	0,125			11.125
sef complex/sef centru	0,125	0,125	S	II	0
medic	0,125	0	S	specialist	0,125
asistent medical	0.5	0	PL	principal	0.5
psiholog	0.25	0	S	specialist	0.25
asistent social	0.25	0	S	specialist	0.25
educator	2	0	M	principal	2
infirmier	7	0	M/G		7
inspector de specialitate	0,125	0	S	I	0,125
referent contabil	0,125	0	M	IA	0,125
administrator	0,125	0	M	I	0,125

casier magaziner	0,125	0	M		0,125
sofer	0,125	0	M	I	0,125
muncit calificat croitorie	0,125	0	M	I	0,125
muncit calificat intretinere	0,25	0	M	I	0,25
Casa de tip familial copii hand Dumbrava	9.125	0,125			9.0
sef complex/sef centru	0,125	0,125	S	II	0
medic	0,125	0	S	specialist	0,125
asistent medical	0,5	0	PL	principal	0,5
psiholog	0.125	0	S	specialist	0.125
asistent social	0.25	0	S	specialist	0.25
educator	2	0	M	principal	2
educator	2	0	S	principal	2
infirmier	3	0	M/G		3
inspector de specialitate	0,125	0	S	I	0,125
referent contabil	0,125	0	M	IA	0,125
administrator	0,125	0	M	I	0,125
casier magaziner	0,125	0	M		0,125
sofer	0,125	0	M	I	0,125
muncit calificat croitorie	0,125	0	M	I	0,125
muncit calificat intretinere	0,25	0	M	I	0,25
Casa de tip familial Fizes	9.375	0.125			9.25
sef complex/sef centru	0,125	0,125	S	II	0
medic	0,125	0	S	specialist	0,125
asistent medical	0.5	0	PL	principal	0.5
psiholog	0.25	0	S	practicant	0.25
asistent social	0.375	0	S	specialist	0.375
educator	2	0	S	principal	2
educator	1	0	S		1
educator	2	0	M	principal	2
infirmier	2	0	M/G		2
inspector de specialitate	0,125	0	S	I	0,125
referent contabil	0,125	0	M	IA	0,125
administrator	0,125	0	M	I	0,125
casier magaziner	0,125	0	M		0,125
sofer	0,125	0	M	I	0,125
muncit calificat croitorie	0,125	0	M	I	0,125
muncit calificat intretinere	0,25	0	M	I	0,25
Casa de tip familial Hereclean	9.5	0.125			9.375
sef complex/sef centru	0,125	0,125	S	II	0
medic	0,125	0	S	specialist	0,125
asistent medical	0.5	0	PL	principal	0.5
psiholog	0.25	0	S	practicant	0.25
asistent social	0.5	0	PL	principal	0.5
educator	1	0	S	principal	1
educator	2	0	M	principal	2
infirmier	4	0	M/G		4
inspector de specialitate	0,125	0	S	I	0,125
referent contabil	0,125	0	M	IA	0,125
administrator	0,125	0	M	I	0,125
casier magaziner	0.125	0	M		0.125
sofer	0,125	0	M	I	0,125
muncit calificat croitorie	0,125	0	M	I	0,125
muncit calificat intretinere	0,25	0	M	I	0,25
Complexul de Servicii Sociale Jibou	50	2			48
	TOTAL POSTURI	COND	Nivelul studiilor	Gradul profesiona I	EXECUȚIE
șef complex/sef centru	1	1	S	II	0
coordonator specialitate	1	1	S	I	0
asistent social	1	0	S	practicant	1

asistent social	1	0	S	specialist	1
psiholog	1	0	S	practicant	1
psiholog	1	0	S	stagiar	1
educator	12	0	S	principal	12
educator	3	0	S		3
educator	3	0	M	principal	3
educator	2	0	M		2
logoped	1	0	S	principal	1
psihopedagog	1	0	S	principal	1
infirmier	14	0	M,G		14
asist. medical	2	0	PL	principal	2
inspector de specialitate(funct ec)	1	0	S	I	1
administrator	1	0	M	I	1
referent	1	0	M	IA	1
șofer	1	0		I	1
muncit calificat intretinere	1	0		I	1
muncit calificat croit lenj	1	0		I	1
	Total norme/servicii	Total norme cond/ servicii	Nivelul studiilor	Gradul profesiona l	Total norme executie/s ervicii
Casa de tip familial Someș Od	7.5	0.375			7.125
sef complex/sef centru	0.125	0.125	S	II	0
coordonator specialitate	0.25	0.25	S	I	0
asistent social	0.125	0	S	practicant	0.125
psiholog	0.125	0	S	practicant	0.125
asist. medical	0.5	0	PL	principal	0.5
educator	3	0	S	principal	3
educator	2	0	M	principal	2
logoped	0.25	0	S	principal	0.25
inspector de specialitate(funct ec)	0.25	0	S	I	0.25
administrator	0.25	0	M	I	0.25
referent	0.125	0	M	IA	0.125
șofer	0.25	0		I	0.25
muncit calificat intretinere	0.25	0		I	0.25
Casa de tip familial Jibou	7.5	0.375			7.125
sef complex/sef centru	0.25	0.25	S	II	0
coordonator specialitate	0.125	0.125	S	I	0
asistent social	0.25	0	S	specialist	0.25
psiholog	0.25	0	S	practicant	0.25
asist. medical	0.375	0	PL	principal	0.375
educator	2	0	S	principal	2
infirmier	3	0	M/G		3
logoped	0.25	0	S	principal	0.25
inspector de specialitate(funct ec)	0.125	0	S	I	0.125
administrator	0.125	0	M	I	0.125
referent	0.25	0	M	IA	0.25
șofer	0.25	0		I	0.25
muncit calificat intretinere	0.25	0		I	0.25
Centrul de zi	3	0.25			2.75
sef complex/sef centru	0.125	0.125	S	II	0
coordonator specialitate	0.125	0.125	S	I	0
educator	1	0	S	principal	1
psiholog	0.125	0	S	stagiar	0.125
asistent social	0.125	0	S	practicant	0.125
asistent medical	0.125	0	PL	principal	0.125
inspector de specialitate(funct ec)	0.125	0	S	I	0.125
administrator	0.125	0	M	I	0.125
referent	0.125	0	M	IA	0.125
muncit calificat croit lenj	1	0		I	1
Casa de tip familial Someș Odorhei nr 2	8	0.25			7.75
sef complex/sef centru	0.125	0.125	S	II	0
coordonator specialitate	0.125	0.125	S	I	0

asistent social	0.375	0	S	practicant	0.375
psiholog	0.375	0	S	stagiar	0.375
asist. medical	0.25	0	PL	principal	0.25
psihopedagog	1	0	S	principal	1
educator	1	0	S	principal	1
educator	1	0	M		1
infirmier	3	0	M/G		3
logoped	0.125	0	S	principal	0.125
inspector de specialitate(funct ec)	0.125	0	S	I	0.125
administrator	0.125	0	M	I	0.125
referent	0.125	0	M	IA	0.125
șofer	0.125	0		I	0.125
muncit calificat intretinere	0.125	0		I	0.125
Casa de tip familial Înău	8	0.25			7.75
sef complex/sef centru	0.125	0.125	S	II	0
coordonator specialitate	0.125	0.125	S	I	0
asistent social	0.375	0	S	practicant	0.375
psiholog	0.375	0	S	stagiar	0.375
asist. medical	0.25	0	PL	principal	0.25
educator	1	0	S	principal	1
educator	1	0	S		1
educator	1	0	M		1
infirmier	3	0	M/G		3
logoped	0.125	0	S	principal	0.125
inspector de specialitate(funct ec)	0.125	0	S	I	0.125
administrator	0.125	0	M	I	0.125
referent	0.125	0	M	IA	0.125
șofer	0.125	0		I	0.125
muncit calificat intretinere	0.125	0		I	0.125
Casa de tip familial Var	8	0.25			7.75
sef complex/sef centru	0.125	0.125	S	II	0
coordonator specialitate	0.125	0.125	S	I	0
asistent social	0.375	0	S	specialist	0.375
psiholog	0.375	0	S	practicant	0.375
asist. medical	0.25	0	PL	principal	0.25
educator	3	0	S	principal	3
educator	1	0	S		1
infirmier	2	0	M/G		2
logoped	0.125	0	S	principal	0.125
inspector de specialitate(funct ec)	0.125	0	S	I	0.125
administrator	0.125	0	M	I	0.125
referent	0.125	0	M	IA	0.125
șofer	0.125	0		I	0.125
muncit calificat intretinere	0.125	0		I	0.125
Casa de tip familial Mirșid	8	0.25			7.75
sef complex/sef centru	0.125	0.125	S	II	0
coordonator specialitate	0.125	0.125	S	I	0
asistent social	0.375	0	S	specialist	0.375
psiholog	0.375	0	S	practicant	0.375
asist. medical	0.25	0	PL	principal	0.25
educator	1	0	S	principal	1
educator	1	0	S		1
educator	1	0	M		1
infirmier	3	0	M/G		3
logoped	0.125	0	S	principal	0.125
inspector de specialitate(funct ec)	0.125	0	S	I	0.125
administrator	0.125	0	M	I	0.125
referent	0.125	0	M	IA	0.125
șofer	0.125	0		I	0.125

muncit calificat intretinere	0.125	0		I	0.125
Complexul de Servicii Sociale Simleu Silvaniei	62	2			58
	TOTAL POSTURI	COND	Nivelul studiilor	Gradul profesional	Total norme executie/servicii
sef complex	1	1	S	II	0
coordonator specialitate	1	1	S	II	0
asistent social	2	0	S	principal	2
asistent social	1	0	S	practicant	1
logoped	1	0	S	principal	1
educator	9	0	S	principal	9
educator	2	0	S		2
educator	8	0	M	principal	8
educator	1	0	S		1
psiholog	3	0	S	practicant	3
psihopedagog	1	0	S	principal	1
kinetoterapeut	1	0	S	principal	1
instructor ergoterapeut	2	0	M	principal	2
asistent medical	2	0	PL		2
asistent medical	1	0	PL	principal	1
infirmier	20	0	M/G		20
referent de specialitate	1	0	S	I	1
casier magaziner	1	0	M		1
administrator	1	0	M	I	1
sofer	1	0	M/G	I	1
munc intretinere	1	0	M/G	IV	1
munc.calif bucatarie	1	0	M/G	II	1
	Total norme/servicii	Total norme cond/servicii	Nivelul studiilor	Gradul profesional	Total norme executie/servicii
Centrul de zi de recuperare pt. copii cu dizabilitati	6.75	0.25		0	6.5
sef complex	0.125	0.125	S	II	0
coordonator	0.125	0.125	S	II	0
asistent social	0.875	0	S	practicant	0.875
logoped	1	0	S	principal	1
psiholog	1	0	S	practicant	1
educator	1	0	S	principal	1
kinetoterapeut	1	0	S	principal	1
instructor ergoterapeut	1	0	M	principal	1
referent de specialitate	0.125	0	S	I	0.125
casier magaziner	0.125	0	M		0.125
administrator	0.125			I	0.125
sofer	0.125			I	0.125
munc intretinere	0.125	0	M	IV	0.125
Casa de tip familial laz 1	6.875	0.25		0	6.625
sef complex	0.125	0.125	S	II	0
coordonator	0.125	0.125	S	II	0
asistent social	0.375	0	S	principal	0.375
educator	2	0	M	principal	2
educator	2	0	S	principal	2
Psiholog	0.25	0	S	practicant	0.25
infirmier	1	0	M/G		1
asistent medical	0.375	0	PL		0.375
referent de specialitate	0.125	0	S	I	0.125
casier magaziner	0.125	0	M		0.125
administrator	0.125	0	M	I	0.125
sofer	0.125	0	M/G	I	0.125
muncitor intretinere	0.125	0	M	IV	0.125
Casa de tip familial laz 2	7.875	0.25		0	7.625
sef complex	0.125	0.125	S	II	0
coordonator	0.125	0.125	S	II	0

asistent social	0.375	0	S	principal	0.375
educator	1	0	S		1
educator	3	0	M	principal	3
educator	1	0	S	principal	1
psiholog	0.25	0	S	practicant	0.25
asistent medical	0.375	0	PL		0.375
referent de specialitate	0.125	0	S	I	0.125
casier magaziner	0.125	0	M		0.125
administrator	0.125	0	M	I	0.125
sofer	0.125	0	M/G	I	0.125
munc intretinere	0.125	0	M	IV	0.125
muncit. calificat bucat	1	0	M	II	1
Casa de tip familial Ciresarii	8	0.25		0	7.75
sef complex	0.125	0.125	S	II	0
coordonator	0.125	0.125	S	II	0
asistent social	0.25	0	S	principal	0.25
educator	2	0	M	principal	2
infirmier	3.5	0	M/G		3.5
psiholog	0.125	0	S	practicant	0.125
psihopedagog	1	0	S	principal	1
asistent medical	0.25	0	PL	principal	0.25
ref specialitate	0.125			I	0.125
administrator	0.125				0.125
casier magaziner	0.125			I	0.125
sofer	0.125	0	M/G	I	0.125
muncitor intretinere	0.125	0	PL	IV	0.125
Casa de tip familial Silvania	10.5	0.25		0	10.25
sef complex	0.125	0.125	S	II	0
coordonator	0.125	0.125	S/SSD/PL	II	0
asistent social	0.375	0	S	principal	0.375
educator	3	0	S	principal	3
infirmier	5	0	M/G		5
psiholog	0.5	0	S	practicant	0.5
asistent medical	0.5	0	PL	principal	0.5
asistent medical	0.25	0	PL		0.25
ref specialitate	0.125			I	0.125
administrator	0.125				0.125
casier magaziner	0.125			I	0.125
sofer	0.125	0	M/G	I	0.125
muncitor intretinere	0.125	0	PL	IV	0.125
Casa de tip familial Magura	10.50	0.25		0	4.75
sef complex	0.125	0.125	S	II	0
coordonator	0.125	0.125	S	II	0
asistent social	0.375	0	S	principal	0.375
educator	1	0	M	principal	1
educator	2	0	S	principal	2
infirmier	5.5	0	M/G		5.5
psiholog	0.5	0	S	practicant	0.5
asistent medical	0.25	0	PL		0.25
ref specialitate	0.125			I	0.125
administrator	0.125				0.125
casier magaziner	0.125			I	0.125
sofer	0.125	0	M/G	I	0.125
muncitor intretinere	0.125	0	PL	IV	0.125
Casa de tip familial Maria	8	0.25		0	7.75
sef complex	0.125	0.125	S	II	0
coordonator	0.125	0.125	S	II	0
asistent social	0.25	0	S	principal	0.25
educator	2	0	S		2
infirmier	4	0	M/G		4
psiholog	0.25	0	S	practicant	0.25
asistent medical	0.25	0	PL	principal	0.25
asistent medical	0.375	0	PL		0.375
ref specialitate	0.125			I	0.125
administrator	0.125				0.125

casier magaziner	0.125			I	0.125
sofer	0.125	0	M/G	I	0.125
muncitor intretinere	0.125	0	PL	IV	0.125
Centrul de zi pentru deprinderi de viata independenta	3.5	0.25		0	3.25
sef complex	0.125	0.125	S	II	0
coordonator	0.125	0.125	S	II	0
asistent social	0.125	0	S	practicant	0.125
psiholog	0.125	0	S	practicant	0.125
instructor ergoterapeut	1	0	M	principal	1
asistent medical	0.375	0	PL		0.375
infirmier	1	0	M/G		1
ref specialitate	0.125	0	S	I	0.125
administrator	0.125				0.125
casier magaziner	0.125			I	0.125
sofer	0.125	0	M	I	0.125
muncitor intretinere	0.125	0	M	IV	0.125
Complexul de Servicii Sociale Cehu Silvaniei	69	2			67
	TOTAL POSTURI	COND	Nivelul studiilor	Gradul profesiona	EXECUȚIE
șef complex/sef centru	1	1	S	II	0
coordonator personal specialitate	1	1	S	II	0
asistent social	2	0	S	principal	2
psihopedagog	4	0	S	principal	4
psiholog	1	0	S	specialist	1
psiholog	1	0	S	practicant	1
educator	10	0	S	principal	10
educator	4	0	S		4
educator	2	0	M	principal	2
educator	1	0	M		1
asist. medical	1	0	S	principal	1
asist. medical	2	0	PL	principal	2
asist. medical	1	0	PL		1
instructor ergoterapie	2	0	PL/M	principal	2
infirmier	27	0	M/G		27
inspector de specialit.	1	0	S	IA	1
referent	1	0	M	IA	1
referent	1	0	M	II	1
administrator	1	0	M		1
casier magaziner	1	0	MM/G		1
sofer	1	0	M/G	I	1
muncit. calificat fochist	1	0	M/G	I	1
muncit. calificat fochist	1	0	M/G	II	1
muncit. calificat intretinere	1	0	M/G	I	1
	Total norme/servicii	Total norme cond/servicii	Nivelul studiilor	Gradul profesiona I	Total norme executie/servicii
Casa de tip familial nr. 1	9.75	0.25			9.5
sef complex/sef centru	0.125	0.125	S	II	0
coordonator personal specialitate	0.125	0.125	S	II	0
psihopedagog	1	0	S	principal	1
asistent social	0.125	0	S	principal	0.125
psiholog	0.125	0	S	practicant	0.125
educator	2	0	S	principal	2
educator	1	0	M	principal	1
asist. medical	0.5	0	PL	principal	0.5
infirmier	3	0	M/G		3
inspector de specialit.	0.125	0	S	IA	0.125
referent	0.375	0	M	IA	0.375
referent	0.25	0	M	II	0.25
casier magaziner	0.125	0	M/G		0.125
sofer	0.125	0	M/G	I	0.125

muncit. calificat fochist	0.25		M/G	I	0.25
muncit. calificat fochist	0.25		M/G	II	0.25
muncit. calificat intretinere	0.25	0	M/G	I	0.25
Casa de tip familial nr. 2	9.75	0.25			9.5
sef complex/sef centru	0,125	0,125	S	II	0
coordonator specialitate	0.125	0.125	S	II	0
psihopedagog	1	0	S	principal	1
asistent social	0.125	0	S	principal	0.125
psiholog	0.125	0	S	practicant	0.125
educator	3	0	S	principal	3
infirmier	4	0	M/G		4
inspector de specialit.	0.125	0	S	IA	0.125
referent	0.375	0	M	IA	0.375
referent	0.125	0	M	II	0.125
casier magaziner	0.125	0	M/G		0.125
sofer	0.125	0	M/G	I	0.125
muncit. calificat fochist	0.25		M/G	II	0.25
muncit. calificat intretinere	0.125	0	M/G	I	0.125
Centrul de primire in regim de urgenta	11.5	0.25			11.25
sef complex/sef centru	0,125	0,125	S	II	0
coordonator specialitate	0.125	0.125	S	II	0
asist. medical	1	0	PL	principal	1
asistent social	0.5	0	S	principal	0.5
psiholog	0.5	0	S	practicant	0.5
educator	2	0	S	principal	2
administrator	0.5	0	M		0.5
infirmier	6	0	M/G		6
inspector de specialit.	0.25	0	M	IA	0.25
casier magaziner	0.125	0	M/G		0.125
muncit. calificat fochist	0.25	0	M/G	I	0.25
muncit. calificat intretinere	0.125	0	M/G	I	0.125
Centrul maternal	10.625	0.25			10.375
sef complex/sef centru	0,125	0,125	S	II	0
coordonator specialitate	0.125	0.125	S	I	0
asist. medical	1	0	S	principal	1
asistent social	0.25	0	S	principal	0.25
psiholog	0.25	0	S	practicant	0.25
educator	1	0	S	principal	1
infirmier	6	0	M/G		6
inspector de specialit.	0.125	0	S	IA	0.125
referent	0.25	0	M	IA	0.25
administrator	0.5	0	M		0.5
casier magaziner	0.25	0	M/G		0.25
sofer	0.25	0	M/G	I	0.25
muncit. calificat fochist	0.25	0	M/G	I	0.25
muncit. calificat fochist	0.125	0	M/G	II	0.125
muncit. calificat intretinere	0.125	0	M/G	I	0.125
Casa de tip familial Narcisa	8.375	0.25			8.125
sef complex/sef centru	0.125	0.125	S	II	0
coordonator specialitate	0.125	0.125	S	II	0
asistent social	0.25	0	S	principal	0.25
asist. medical	0.5	0	PL	principal	0.5
educator	1	0	S	principal	1
educator	1	0	M	principal	1
psiholog	0.25	0	S	specialist	0.25
infirmier	2	0	M/G		2
psihopedagog	2	0	S	principal	2
inspector de specialit.	0.125	0	S	IA	0.125
referent	0.375	0	M	II	0.375
casier magaziner	0.125	0	M/G		0.125
sofer	0.25	0	M/G	I	0.25
muncit. calificat intretinere	0.25	0	M/G	I	0.25
Casa de tip familial Dalia	8	0.25			7.75
sef complex/sef centru	0.125	0.125	S	II	0

coordonator specialitate	0.125	0.125	S	II	0
asistent social	0.25	0	S	principal	0.25
psiholog	0.25	0	S	specialist	0.25
asist. medical	0.5	0	S		0.5
educator	2	0	S		2
educator	1	0	M		1
infirmier	3	0	M/G		3
inspector de specialit.	0.125	0	S	IA	0.125
referent	0.125	0	M	II	0.125
casier magaziner	0.125	0	M/G		0.125
sofer	0.125	0	M/G	I	0.125
muncit. calificat fochist	0.125	0	M/G	I	0.125
muncit. calificat intretinere	0.125	0	M/G	I	0.125
Casa de tip familial Iris	8	0.25			7.75
sef complex/sef centru	0,125	0,125	S	II	0
coordonator specialitate	0.125	0.125	S	II	0
asistent social	0.375	0	S	principal	0.375
psiholog	0.375	0	S	specialist	0.375
asist. medical	0.375	0	S	principal	0.375
educator	2	0	S		2
educator	1	0	S	principal	1
infirmier	3	0	M/G		3
inspector de specialit.	0.125	0	S	IA	0.125
referent	0.125	0	M	II	0.125
casier magaziner	0.125	0	M/G		0.125
sofer	0.125	0	M/G	I	0.125
muncit. calificat fochist	0.125	0	M/G	II	0.125
Centrul de zi	3	0.25			
sef complex/sef centru	0,125	0,125	S	II	0
coordonator specialitate	0.125	0.125	S	II	0
asistent social	0.125	0	S	principal	0.125
psiholog	0.125	0	S	specialist	0.125
asist. medical	0.125	0	PL		0.125
instructor ergoterapie	2	0	PL	principal	2
muncit. calificat fochist	0.125	0	M/G	I	0.125
muncit. calificat fochist	0.25	0	M/G	II	0.25
Complexul de Servicii Sociale Crasna	77	2			75
	TOTAL POSTURI	COND	Nivelul studiilor	Gradul profesiona I	EXECUȚIE
șef complex/sef centru	1	1	S	II	0
coordonator personal specialitate	1	1	S	II	0
asistent social	2	0	S	principal	2
psiholog	2	0	S	specialist	2
referent de specialitate	1	0	S	III	1
referent de spec(adm.casier magaziner)	2	0	S	I	2
referent	1	0	M	IA	1
kinetoterapeut	1	0	S	principal	1
medic	1	0	S	specialist	1
educator(instructor educatie)	1	0	S	principal	1
educator(instructor educatie)	2	0	S		2
asist. medical	7	0	PL	principal	7
instructor ergoterapie	2	0	PL/M		2
șofer	1	0	M/G	I	1
infirmier	42	0	M/G		42
muncit. calif. spălăt. lenjerie	1	0	M/G	I	1
muncit. calif. spălăt. lenjerie	1	0	M/G	II	1
muncit. calif. intrețin mec	1	0	M/G	I	1
muncit. calificat electrician	1	0	M/G	II	1
muncit. calificat bucăt.	2	0	M/G	II	2
muncit. calificat bucăt.	4	0	M/G	I	4

	Total norme/servicii	Total norme cond/ servicii	Nivelul studiilor	Gradul profesiona l	Total norme executie/s ervicii
Centrul de îngrijire și asistență nr.1	37	1			36
sef complex/sef centru	0,5	0,5	S	II	0
coordonator spec	0,5	0,5	S	II	0
asistent social	1	0	S	principal	1
psiholog	1	0	S	specialist	1
medic	0,5	0	S	specialist	0,5
referent de specialitate	0,5	0	S	III	0,5
referent de spec(adm,casier mag)	1	0	S	I	1
kinetoterapeut	0,5	0	S	principal	0,5
educator(instructor educatie)	0,5	0	S	principal	0,5
educator(instructor educatie)	0,5	0	S		0,5
asist. medical	4	0	PL	principal	4
instructor ergoterapie	1	0	PL/M		1
șofer	0,5	0	M/G	I	0,5
infirmier	20	0	M/G		20
muncit. calif. spălăt. lenjerie	1	0	M/G	II	1
muncit. calif. întrețin mec	1	0	M/G	I	1
muncit. calificat bucăt.	1	0	M/G	II	1
muncit. calificat bucăt.	2	0	M/G	I	2
Centrul de îngrijire și asistență nr.2	40	1			39
sef complex/sef centru	0,5	0,5	S	II	0
coordonator spec	0,5	0,5	S/SSD/P	II	0
asistent social	1	0	S	principal	1
psiholog	1	0	S	specialist	1
medic	0,5	0	S	specialist	0,5
referent de specialitate	0,5	0	S	III	0,5
referent de spec(adm,casier mag)	1	0	S	I	1
referent	1	0	M	IA	1
kinetoterapeut	0,5	0	S		0,5
educator(instructor educatie)	0,5	0	S	principal	0,5
educator(instructor educatie)	1,5	0	S		1,5
asist. medical	3	0	PL	principal	3
instructor ergoterapie	1	0	PL/M		1
șofer	0,5	0	M/G	I	0,5
infirmier	22	0	M/G		22
muncit. calif. spălăt. lenjerie	1	0	M/G	I	1
muncit. calificat electrician	1	0	M/G	II	1
muncit. calificat bucăt.	2	0	M/G	I	2
muncit. calificat bucăt.	1	0	M/G	II	1
Complexul de Servicii Sociale Bădăcin	105	1			104
	TOTAL POSTURI	COND	Nivelul studiilor	Gradul profesiona	EXECUȚIE
șef complex/sef centru	1	1	S	II	0
medic	1	0	S	primar	1
asistent social	1	0	S	principal	1
asistent social	1	0	S	specialist	1
asistent social	1	0	S	practicant	1
psiholog	1	0	S	specialist	1
psiholog	1	0	S	practicant	1
kinetoterapeut	4	0	S		4
asist medical	11	0	PL	principal	11
asist medical	1	0	PL		1
instructor educatie(educator)	3	0	S		3
instructor ergoterapie	9	0	PL/M	principal	9
instructor ergoterapie	2	0	PL/M		2
pedagog de recuperare	1	0	PL/M	principal	1
infirmier	46	0	M/G		46
referent de specialitate	1	0	S	I	1
referent de specialitate	2	0	S	III	2

administrator	1	0	M	I	1
șofer	2	0	M/G	I	2
muncit. calificat bucăt.	4	0	M/G	I	4
muncit. calificat bucăt.	1	0	M/G	II	1
muncit. calificat bucăt.	4	0	M/G	III	4
muncit. calificat bucăt.	1	0	M/G	IV	1
muncit. calificat mec	1	0	M/G	I	1
muncit calificat mec	1	0	M/G	II	1
muncit. calificat intretinere	1	0	M/G	I	1
spalatoreasa	2	0	M/G		2
	Total norme/servicii	Total norme cond/ servicii	Nivelul studiilor	Gradul profesiona I	Total norme executie/s ervicii
CABR BADACIN	38.25	0.25			38
sef complex/sef centru	0.25	0.25	S	II	0
medic	0,5	0	S	primar	0,5
asistent social	0,5	0	S	principal	0,5
psiholog	0,5	0	S	practicant	0,5
kinetoterapeut	1	0	S		1
instructor educatie(educator)	3	0	S		3
asist medical	3,5	0	PL	principal	3,5
instructor ergoterapie	4	0	PL	principal	4
instructor ergoterapie	1	0	PL		1
infirmier	12	0	M/G		12
referent de specialitate	1	0	S	I	1
referent de specialitate	1	0	S	III	1
administrator	1	0	M	I	1
șofer	1	0	M/G	I	1
muncit. calificat bucăt.	1	0	M/G	I	1
muncit. calificat bucăt.	1	0	M/G	II	1
muncit. calificat bucăt.	1	0	M/G	III	1
muncit. calificat bucăt.	1	0	M/G	IV	1
muncit. calificat mec	1	0	M/G	I	1
muncit calificat mec	1	0	M/G	II	1
muncit. calificat intretinere	1	0	M/G	I	1
spalatoreasa	1	0	M/G		1
CIABadacin	25.125	0,125			25
sef complex/sef centru	0,125	0,125	S	II	0
medic	0,25	0	S	primar	0,25
kinetoterapeut	0.5	0	S		0.5
asistent social	1	0	S	practicant	1
psiholog	0,25	0	S	specialist	0,25
asist. medical	2	0	PL	principal	2
asist. medical	1	0	PL		1
instructor ergoterapie	1	0	PL/M	principal	1
infirmier	17	0	M/G		17
referent de specialitate	1	0	S	III	1
muncit. calificat bucatar	1	0	M/G	I	1
Locuinta Maxim Protejata nr.1	1.5	0.125			1.375
sef complex/sef centru	0.125	0.125	S	II	0
medic	0,125	0	S	primar	0,125
asistent social	0.125	0	S	principal	0.125
psiholog	0,125	0	S	practicant	0,125
asist. medical	0,25	0	PL	principal	0,25
instructor ergoterapie	0.75	0	PL/M	principal	0.75
Locuinta Maxim Protejata nr.2	1.5	0.125			1.375
sef complex/sef centru	0.125	0.125	S	II	0
medic	0,125	0	S	primar	0,125
asistent social	0.125	0	S	principal	0.125
psiholog	0,125	0	S	stagiar	0,125
asist. medical	0,25	0	PL	principal	0,25
instructor ergoterapie	0.75	0	PL/M	principal	0.75
CIA Nufalau	35	0.25			34.75
sef complex/sef centru	0,25	0,25	S	II	0

asistent social	1	0	S	specialist	1
psiholog	0.75	0	S	specialist	0.75
kinetoterapeut	2	0	S		2
asist. medical	5	0	PL	principal	5
pedagog de recuperare	1	0	PL	principal	1
instructor ergoterapie	1	0	M	principal	1
instructor ergoterapie	1	0	M		1
infirmier	16	0	M/G		16
șofer	1	0	M/G	I	1
muncit. calificat bucăt.	2	0	M/G	I	2
muncit. calificat bucăt.	3	0	M/G	III	3
spălătoreasă	1	0	M/G		1
Centrul de zi	3.625	0.125			3.5
sef complex/sef centru	0.125	0.125	S	II	0
asistent social	0.25	0	S	principal	0.25
psiholog	0.25	0	S	practicant	0.25
kinetoterapeut	0.5	0	S		0.5
instructor ergoterapie	1.5	0	M	principal	1.5
infirmier	1	0	M		1
Centrul medico- social Ileanda	21	1			20
	TOTAL POSTURI	COND	Nivelul studiilor	Gradul profesiona I	EXECUȚIE
sef centru	1	1	S	II	0
asistent social	1	0	S	principal	1
psiholog	1	0	S	practicant	1
medic	1	0	S	primar	1
asist. medical	5	0	PL	principal	5
infirmier	10	0	M/G		10
inspector de specialit.	1	0	S	I	1
administrator	0.5	0	M	I	0.5
muncit. calificat întreținere	0.5	0	M/G	IV	0.5
Complexul de Servicii Sociale nr 2 Jibou	73	2			71
	TOTAL POSTURI	COND	Nivelul studiilor	Gradul profesiona I	EXECUȚIE
șef complex/sef centru	1	1	S	II	0
coordonator specialitate	1	1	S	II	0
asistent social	1	0	S	principal	2
asistent social	1	0	S	specialist	1
psiholog	1	0	S	principal	1
psiholog	1	0	S	stagiar	1
kinetoterapeut	2	0	S	principal	2
medic	1	0	S	specialist	1
asist.medical	1	0	S	principal	1
asist.medical	4	0	PL	principal	4
asist. medical	2	0	PL		2
instructor ergoterapie	5	0	M	principal	5
instructor ergoterapie	1	0	M		1
infirmier	34	0	M/G		34
inspector de specialitate	2	0	S	I	2
inspector de specilitate	1	0	S	II	1
instructor educatie (educator)	1	0	S		1
șofer	1	0	M/G	I	1
muncit. calificat bucăt.	2	0	M/G	I	2
muncit. calificat bucăt.	3	0	M/G	II	3
muncit. calificat bucăt.	1	0	M/G	IV	1
muncit. calif. lenjer.	1	0	M/G	I	1
muncit. calif. lenjer.	1	0	M/G	II	1
muncit. calif. tamplar	1	0	M,G	II	1
muncit. calificat întreținere	2	0	M/G	I	2
muncit. calificat întreținere	1	0	M/G	II	1

	Total norme/servicii	Total norme cond/ servicii	Nivelul studiilor	Gradul profesiona I	Total norme executie/s ervicii
CIA JIBOU	37	1			36
sef complex/sef centru	0,5	0,5	S	II	0
coordonator spec	0,5	0,5	S	II	0
asistent social	1	0	S	specialist	1
psiholog	1	0	S	stagiar	1
kinetoterapeut	1	0	S	principal	1
medic	0,5	0	S	spec	0,5
asist.medical	0,5	0	S	principal	0,5
asist.medical	2	0	PL	principal	2
asist. medical	1	0	PL		1
instructor ergoterapie	2	0	M	principal	2
instructor ergoterapie	1	0	M		1
infirmier	17	0	M,G		17
inspector de specialitate	1	0	S	I	1
inspector de specilitate	1	0	S	II	1
instructor educatie (educator)	0,5	0	S		0,5
șofer	0,5	0	M	I	0,5
muncit. calificat bucăt.	1	0	M,G	I	1
muncit. calificat bucăt.	1	0	M,G	II	1
muncit. calificat bucăt.	1	0	M,G	IV	1
muncit. calif. lenjer.	0,5	0	M,G	I	0,5
muncit. calif. lenjer.	0,5	0	M,G	II	0,5
muncit. calificat întreținere	2	0	M,G	I	2
CABR JIBOU	36	1			35
sef complex/sef centru	0,5	0,5	S	II	0
coordonator spec	0,5	0,5	S	II	0
asistent social	1	0	S	principal	1
psiholog	1	0	S	principal	1
kinetoterapeut	1	0	S	principal	1
medic	0,5	0	S	spec	0,5
asist.medical	0,5	0	S	principal	0,5
asist.medical	2	0	PL	principal	2
asist. medical	1	0	PL		1
instructor ergoterapie	3	0	M	principal	3
infirmier	17	0	M,G		17
inspector de specilitate	1	0	S	I	1
instructor educatie (educator)	0,5	0	S		0,5
șofer	0,5	0	M	I	0,5
muncit. calificat bucăt.	1	0	M,G	I	1
muncit. calificat bucăt.	2	0	M,G	II	2
muncit. calif. lenjer.	0,5	0	M,G	I	0,5
muncit. calif. lenjer.	0,5	0	M,G	II	0,5
muncit. calif. tamplar	1	0	M,G	II	1
muncit. calificat întreținere	1	0	M,G	II	1
Centrul de Ingrijire și Asistență Boghiș	41	2			39
	TOTAL POSTURI	COND	Nivelul studiilor	Gradul profesiona I	EXECUȚIE
șef centru	1	1	S	II	0
coordonator specialitate	1	1	S	II	0
medic	1	0	S		1
asistent social	1	0	S	principal	1
psiholog	1	0	S	practicant	1
asist. medical	5	0	PL	principal	5
kinetoterapeut	1	0	S	principal	1
instructor educatie(educator)	1	0	S		1
instructor ergoterapie	1	0	PL/M	principal	1
instructor ergoterapie	1	0	PL/M		1
infirmier	17	0	M/G		17

<i>referent de specialitate.</i>	1	0	S	II	1
<i>administrator</i>	1	0	M	I	1
<i>șofer</i>	1	0	M/G	I	1
<i>muncit. calificat bucat.</i>	3	0	M/G	I	3
<i>muncit. calificat bucat.</i>	1	0	M/G	II	1
<i>muncit. calificat intretinere</i>	1	0	M/G	I	1
<i>muncit. calificat intretinere</i>	1	0	M/G	II	1
<i>spălătoreasă</i>	1	0	M/G		1
Total unități subordonate	621	17			604

Total general	865	26			839
----------------------	------------	-----------	--	--	------------

REFERAT DE APROBARE

**la proiectul de hotărâre privind aprobarea organigramei și statului de funcții ale Direcției
Generale de Asistență Socială și Protecția Copilului Sălaj**

Ținând seama de prevederile art.173 alin. (2) lit. b) și lit.c) din Ordonanța de Urgență a Guvernului nr.57/2019 privind Codul administrativ, cu modificările și completările ulterioare, Consiliul Județean are ca atribuție adoptarea hotărârii de reorganizare a instituțiilor publice de interes județean și de aprobare a organigramei, statului de funcții și regulamentului de organizare și funcționare ale acestora.

Direcția Generală de Asistență Socială și Protecția Copilului este instituție publică de interes județean cu personalitate juridică, înființată în subordinea Consiliului Județean Sălaj, având un patrimoniu propriu și cu scopul de a asigura aplicarea politicilor sociale în domeniul protecției copilului, familiei, persoanelor vârstnice, persoanelor cu dizabilități, precum și altor persoane, grupuri sau comunități aflate în nevoie socială, cu rol în administrarea și acordarea beneficiilor de asistență socială și a serviciilor sociale.

Direcția Generală de Asistență Socială și Protecția Copilului Sălaj îndeplinește atribuții în domeniul protecției și promovării drepturilor copilului, în domeniul prevenirii și combaterii violenței domestice, în domeniul protecției persoanelor vârstnice și a altor persoane adulte aflate în situații de dificultate prin intermediul personalului de specialitate prevăzut în organigramă și statul de funcții.

Propunerile de modificare a organigramei și a statului de funcții ale Direcției Generale de Asistență Socială și Protecția Copilului Sălaj sunt susținute de cadrul legislativ în vigoare, respectiv Ordonanța de Urgență a Guvernului nr.57/2019 privind Codul administrativ, cu modificările și completările ulterioare, Legea nr.292/2011 privind Legea asistenței sociale, Hotărârea Guvernului nr.797/2017, cu modificările și completările ulterioare, pentru aprobarea regulamentelor-cadru de organizare și funcționare ale serviciilor publice de asistență socială și a structurii orientative de personal, Hotărârea Guvernului nr.867/2015 pentru aprobarea Nomenclatorului de servicii sociale, precum și a regulamentelor-cadru de organizare și funcționare a serviciilor sociale, dar și de standardele minime obligatorii.

Având în vedere prevederile art. XVI alin.(3) din Legea 100/2024 pentru modificarea și completarea unor acte normative în domeniul asistenței sociale autoritățile și instituțiile publice, se impune schimbarea denumirii funcțiilor publice generale de inspector în funcții publice specifice de execuție de asistent social, la nivelul aparatului propriu al DGASPC Sălaj.

Modificările realizate în structura de personal a Direcției Generale de Asistență Socială și Protecția Copilului Sălaj sunt cuprinse în organigrama propusă și în statul de funcții, păstrându-se numărul de posturi existente.

Luând în considerare cele prezentate și dispozițiile art. 136 alin. (8) lit. a) coroborate cu prevederile art.182 alin. (2) din Ordonanța de Urgență a Guvernului nr.57/2019 privind Codul administrativ, cu modificările și completările ulterioare, supun spre aprobare Consiliului Județean proiectul de hotărâre privind aprobarea organigramei și statului de funcții ale Direcției Generale de Asistență Socială și Protecția Copilului Sălaj.

PREȘEDINTE,
Dinu Iancu-Sălăjanu

ROMÂNIA
JUDEȚUL SĂLAJ
CONSILIUL JUDEȚEAN
DIRECȚIA GENERALĂ DE ASISTENȚĂ
SOCIALĂ ȘI PROTECȚIA COPILULUI
Nr. 9942 din 16.04.2026

RAPORT DE SPECIALITATE

**la proiectul de hotărâre privind aprobarea organigramei și statului de funcții ale Direcției
Generale de Asistență Socială și Protecția Copilului Sălaj**

Direcția Generală de Asistență Socială și Protecția Copilului, este instituția publică cu personalitate juridică înființată în subordinea consiliilor județene/consiliilor locale ale sectoarelor municipiului București cu scopul de a asigura aplicarea politicilor sociale în domeniul protecției copilului, familiei, persoanelor vârstnice, persoanelor cu dizabilități, precum și altor persoane, grupuri sau comunități aflate în nevoie socială, cu rol în administrarea și acordarea beneficiilor de asistență socială și a serviciilor sociale.

Având în vedere prevederile art. XVI alin.(3) din Legea 100/2024 pentru modificarea și completarea unor acte normative în domeniul asistenței sociale autoritățile și instituțiile publice, se impune schimbarea denumirii următoarelor funcții publice generale de inspector în funcții publice specifice de execuție de asistent social, la nivelul aparatului propriu al DGASPC Sălaj, după cum urmează:

Serviciul de evaluare complexă a persoanelor adulte cu handicap:

- o funcție publică generală de inspector, grad profesional superior, clasa I, gradația 5, ocupată ID 429143, într-o funcție publică specifică de asistent social, grad profesional superior, clasa I, gradația 5;

Compartimentul adopții :

- o funcție publică generală de inspector, grad profesional superior, clasa I, gradația 5, ocupată ID 210391, într-o funcție publică specifică de asistent social, grad profesional superior, clasa I, gradația 5;

- o funcție publică generală de inspector, grad profesional superior, clasa I, gradația 5, ocupată ID 210392, într-o funcție publică specifică de asistent social, grad profesional superior, clasa I, gradația 5;

Serviciul pentru copilul aflat în plasament la rude, familii, persoane precum și la asistenți maternali :

- o funcție publică generală de inspector, grad profesional superior, clasa I, gradația 5, ocupată ID 210387, într-o funcție publică specifică de asistent social, grad profesional superior, clasa I, gradația 5;

Serviciul de evaluare complexă a copilului :

- o funcție publică generală de inspector, grad profesional superior, clasa I, gradația 5, ocupată ID 210395, într-o funcție publică specifică de asistent social, grad profesional superior, clasa I, gradația 5;

- o funcție publică generală de inspector, grad profesional superior, clasa I, gradația 5, ocupată ID 210398, într-o funcție publică specifică de asistent social, grad profesional superior, clasa I, gradația 5;

Compartimentul de intervenție în regim de urgență, situații de abuz, neglijare, delincvență și trafic în domeniul asistenței sociale :

- o funcție publică generală de inspector, grad profesional asistent, clasa I, gradația 2, **vacantă**, ID 538160 într-o funcție publică specifică de asistent social, grad profesional asistent, clasa I, gradația 2;

Compartimentul violență domestică:

- o funcție publică generală de inspector, grad profesional debutant, clasa I, gradația 2, **vacantă**, ID 429154 într-o funcție publică specifică de asistent social, grad profesional debutant, clasa I, gradația 2;

La nivelul Direcției Generale de Asistență Socială și Protecția Copilului Sălaj, funcționează Complexul de Servicii Sociale Jibou, în structura căruia există serviciul social Centrul Multifuncțional. Direcția Generală de Asistență Socială și Protecția Copilului Sălaj a realizat demersurile pentru închiderea Centrului Multifuncțional, deoarece nu sunt beneficiari, aceștia optând pentru încetarea măsurii de protecție, solicitând indemnizațiile conform legislației în vigoare. Astfel, la nivelul Complexului de Servicii Sociale Jibou s-au realizat demersurile pentru închiderea Centrului Multifuncțional și înființarea Casei de tip familial Jibou.

Direcția Generală de Asistență Socială și Protecția Copilului Sălaj propune o structură organizatorică flexibilă, pe categorii de personal, în corelare cu legislația în vigoare, standardele de calitate și nevoile identificate în evoluția socială a comunității și ale serviciilor pe care le oferă.

În acest sens, statul de funcții al Direcției Generale de Asistență Socială și Protecția Copilului Sălaj cuprinde:

- mutarea în cadrul Complexului de Servicii Sociale Jibou:

a unor posturi/norme contractuale, respectiv 0,25 post/normă șef complex/șef centru; 0,125 post/normă coordonator, 0,25 post/normă asistent social; 0,25 post/normă psiholog, 0,375 post/normă asistent medical; 2 posturi educator, 3 posturi infirmier, 0,25 post/normă logoped, 0,125 post/normă inspector de specialitate, 0,125 post/normă administrator, 0,25 post/normă referent, 0,25 post/normă șofer, 0,25 post/normă muncitor calificat întreținere din **Centrul Multifuncțional** în **Casa de tip familial Jibou**.

- transformarea în cadrul Complexului de Servicii Sociale Cehu-Silvaniei:

1 post de asistent medical se transformă în 1 post de infirmier;

- transformarea în cadrul Complexului de Servicii Sociale Șimleu-Silvaniei:

1 post de logoped se transformă în 1 post de infirmier;

2 posturi de asistent medical se transformă în 2 posturi de infirmier;

- transformarea în cadrul Complexului de Servicii Sociale Crasna:

1 post de îngrijitor se transformă în 1 post de infirmier;

- transformarea în cadrul Centrului de Îngrijire și Asistență Boghiș:

1 post de instructor ergoterapie se transformă în 1 post de infirmier;

1 post de muncitor fochist se transformă în 1 post de infirmier.

Propunerile vizate de noua structură a statului de funcții sunt în conformitate cu respectarea criteriilor orientative prevăzute în anexa nr.2 din Hotărârea Guvernului nr.797/2017 și Hotărârea Guvernului nr. 867/2015 pentru aprobarea Nomenclatorului serviciilor sociale, precum și a regulamentelor-cadru de organizare și funcționare a serviciilor sociale, care au la bază ideea unei distribuiri eficiente a resurselor umane, având în vedere păstrarea intactă a condițiilor necesare îndeplinirii atribuțiilor avute anterior pentru continuarea procesului de reformă în domeniul asistenței sociale, componentă a sistemului național de protecție socială, cuprinzând serviciile sociale și prestațiile sociale acordate în vederea dezvoltării capacităților individuale sau colective pentru asigurarea nevoilor sociale, creșterea calității vieții, promovarea principiilor de coeziune și incluziune socială.

Având în vedere cele prezentate, în conformitate cu prevederile art.136 alin. (3) lit. a) și alin. (8) lit. b) coroborate cu prevederile art.182 din Ordonanța de Urgență a Guvernului nr.57/2019 privind Codul administrativ, cu modificările și completările ulterioare, propunem adoptarea proiectului în forma prezentată.

**DIRECTOR EXECUTIV,
Violeta Milaș**