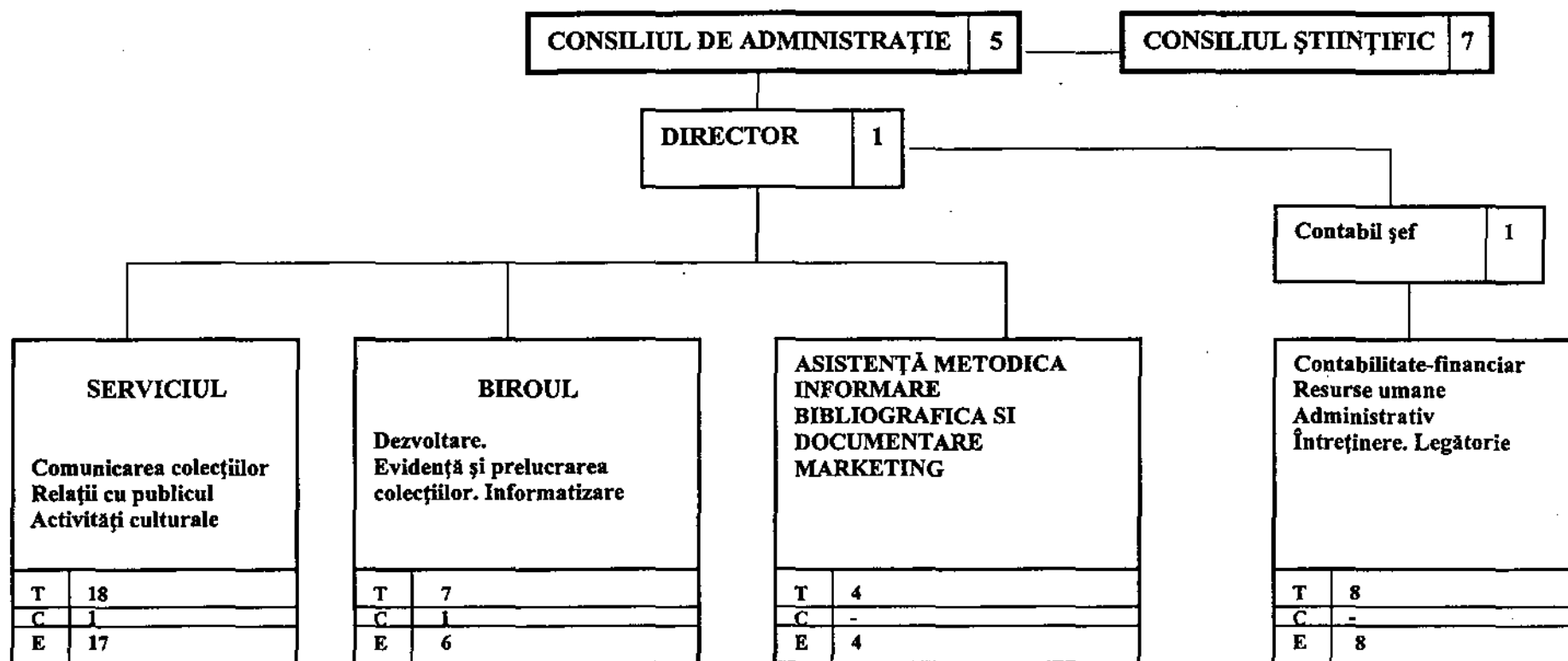


**ORGANIGRAMA
BIBLIOTECII JUDEȚENE
„IONITĂ SCIPIONE BĂDESCU” SĂLAJ**

Anexă nr. 32
La Hotărârea Consiliului
Județean Salaj
Nr. _____ din _____ 2007



T= total posturi
C=posturi de conducere
E=posturi de execuție

STRUCTURA PERSONALULUI	
PERSONAL CONTRACTUAL	= 39
-conducere	= 4
-execuție	= 35
TOTAL	= 39