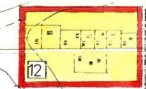
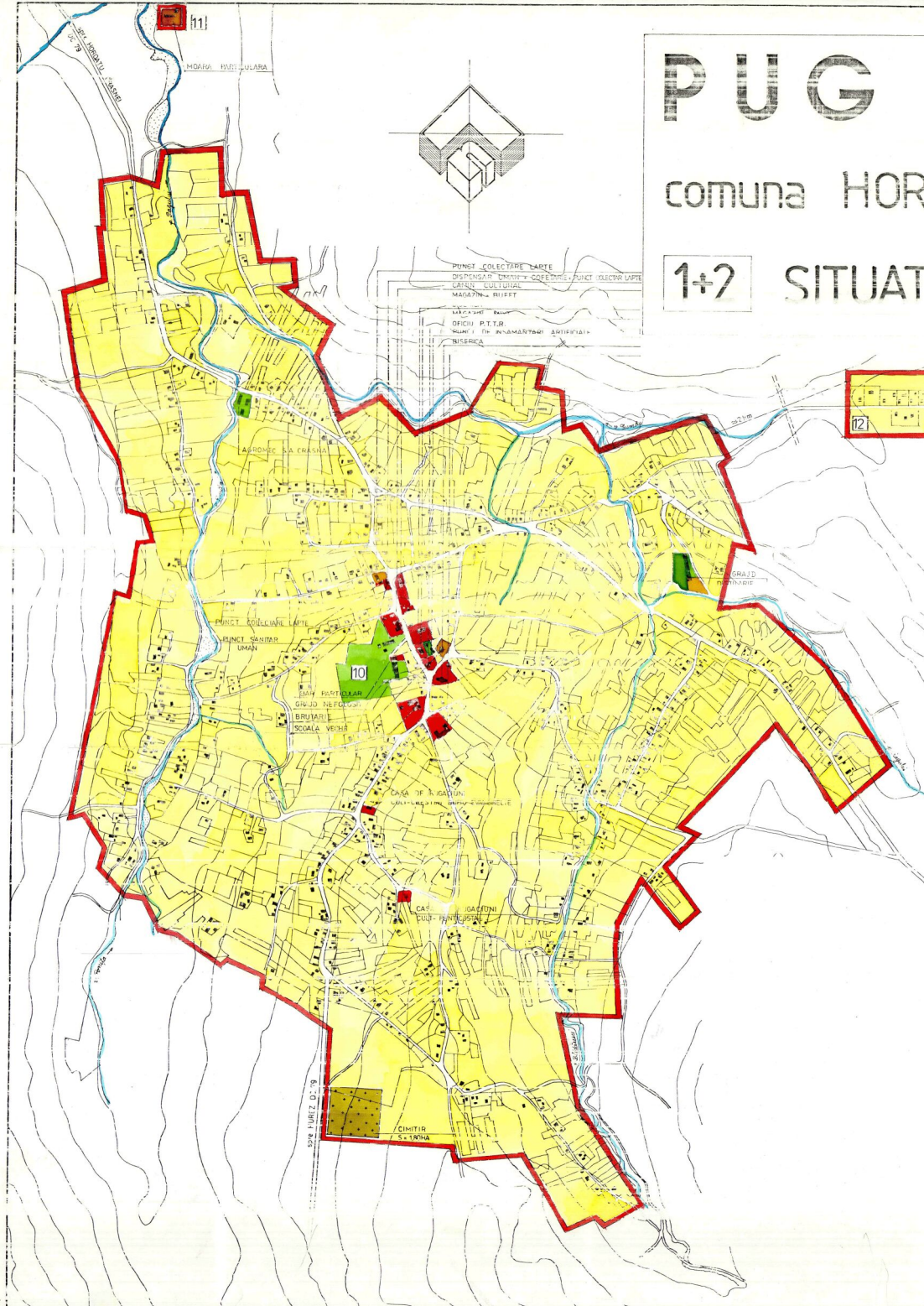


PUG PLAN URBANISTIC GENERAL

comuna HOROATU CRASNEI

1+2 SITUATIA EXISTENTA



DILANI TERITORIAL

ZONE FUNCTIONALE	ha	%
I ZONA CENTRALA SI ALTE ZONE CU FUNCTIUNI COMPLEXE DE INTERES PUBLIC	3,55	1,21
II ZONA DE LOCUINTE SI FUNCTIUNI COMPLEMENTARE	237,23	67,91
III ZONA UNITATI INDUSTRIALE SI AGRICOLE		
• unitati industriale	0,40	0,12
• unitati agricole	1,10	0,37
IV ZONA SPATII VERZI		
V ZONA GOSPODARIE COMUNALA	1,00	0,61
VI ZONE CU DESTINATII SPECIALE SI DE REZERVARE TERITORIALA		
• din care		
• cu destinatii rutiere	26,54	8,37
• cu destinatii		
VII ALTE ZONE (terenuri neconstruite, etc.)	5,30	1,81
TOTAL TERITORIUL INTRAVILAN EXISTENT	293,95	100,00

LEGENDA

- LIMITE
- LIMITA TERITORIULUI INTRAVILAN EXISTENT
- ▲ ZONIFICARE FUNCTIONALA
- ZONA CENTRALA SI ALTE ZONE CU FUNCTIUNI COMPLEXE DE INTERES PUBLIC
- ZONA DE LOCUINTE SI FUNCTIUNI COMPLEMENTARE
- ZONA UNITATI INDUSTRIALE / UNITATI AGRICOLE
- ZONA SPATII VERZI / TERENURI DE SPORT
- ZONA GOSPODARIE COMUNALA / CIMITIRE
- DRUMURI COMUNALE
- STRAZI / ULITE
- [1] NUMAR UNITATE TERITORIALA DE REFERINTA

AVIZAT C.T.E.I.

SC. PROCONSAL SA ZALAU		PLAN URBANISTIC GENERAL SAT STIRIOU	20
TEH. VIRAG E		P.U.S. 28/01/94.	
TEH. VIRAG E		SITUATIA EXISTENTA	
TEH. BALAZSI			